

- Version "fixée" → charge la numérotation
- pas de mises à jour
- reliure

2/ Commandes de stores modulaires, ~~BA~~

TK012

Caractéristiques fonctionnelles :

Comporte 2 <sup>voies</sup> sorties indépendantes, à contact libre de potentiel, pour la commande des fonctions montée/descente des volets roulants ou stores électriques et le réglage de l'inclinaison des lamelles pour les stores.

A chaque ~~sortie de sortie~~ <sup>voie</sup> peuvent être raccordés un ou 2 moteurs.

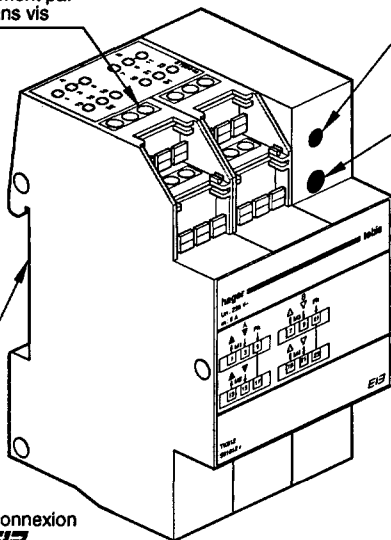
Ces ~~sorties~~ <sup>voies</sup> sont verrouillées par construction pour éviter les influences des changements de sens de marche des 2 moteurs. Un verrouillage mécanique par construction protège les moteurs ~~contre les commandes montée/descente simultanées.~~ <sup>interdit le fonctionnement</sup>

Présentation du produit

Raccordement par bornes sans vis

Voyant d'adressage physique

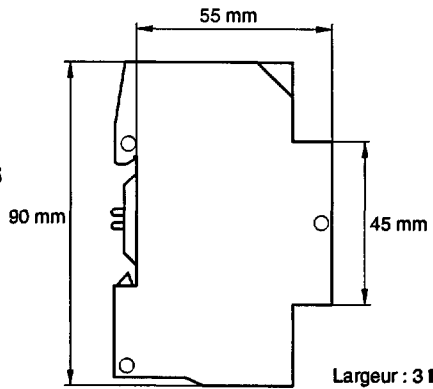
Bouton poussoir adressage physique



Point de connexion au bus **EIB** sur circuit imprimé fond de rail

Caractéristiques techniques

• Dimensions



• Alimentation

- Produit télé-alimenté par le bus EIB

• Environnement

- Température de fonctionnement : -5° à +45°C
- Température de stockage : -20° à +70°C
- Indice de protection : IP20

• Raccordements

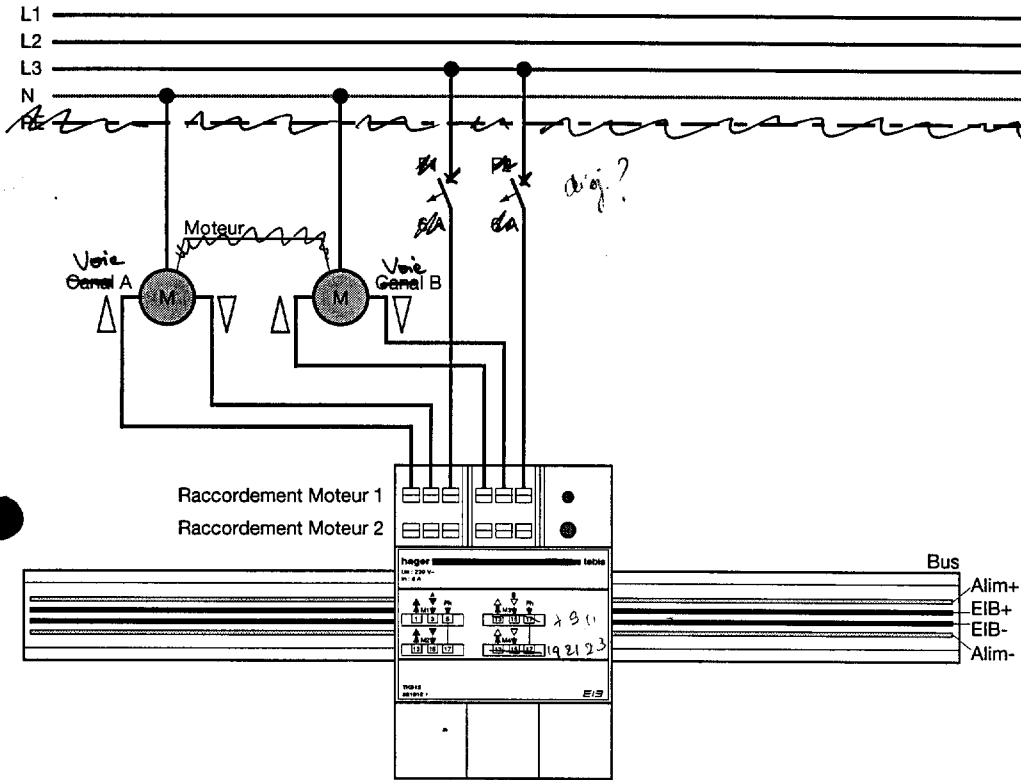
- Raccordement au bus par contact sur circuit imprimé fond de rail
- Raccordement des ~~contacts de sortie~~ <sup>moteurs</sup> par borne sans vis :
  - Capacité : 1,5 mm<sup>2</sup> souple
  - 2,5 mm<sup>2</sup> rigide

• Caractéristique d'une sortie

- Tension nominale Un = 230 V AC 50 - 60 Hz
- Imax = 6 A AC1
- Puissance max. (moteur) = 500 W (cos φ = 0.5)

Installation/Mise en service

Schéma de raccordement



Raccordement des bornes

	Voie Canal A			Voie Canal B			
	Montée	Descente	Phase	Montée	Descente	Phase	
Moteur 1	1	3	5	7	9	11	Moteur 3
Moteur 2	13	15	17	19	21	23	Moteur 4

Par voie peuvent être raccordées 2 moteurs. *uniquement*  
 Le raccordement de la phase d'alimentation est réalisé sur la borne 5 ou 17 (Voie A), 11 ou 23 (Voie B).  
 Les bornes 5 et 17 ou 11 et 23 sont interconnectés en interne pour permettre le repiquage de la phase sur d'autres ~~bornes~~ *voies* (Imax = 10 A).

⚠ ne jamais raccorder 2 moteurs en parallèle.