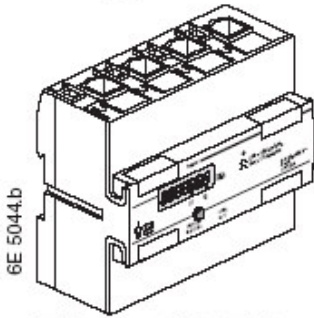


## Energiemeter 3fasen 80A



6E 5044.b

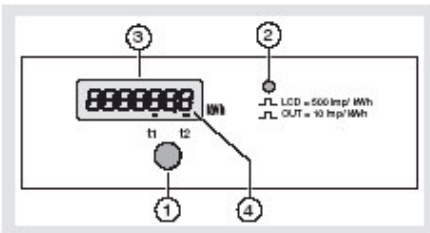
### EC 314P, EC 316P

#### Montagehandleiding NL

##### Functieprincipe

De energiemeter meet de energie die door de elektrische stroomkring verbruikt wordt. Daarnaast kan de EC316P de gemeten energie in twee tarieven weergeven.

##### Productbeschrijving



- ① t1/t2 (EC316P) voor het kiezen van het uit te lezen tarief
- ② Knipperende LED bij 2 Wh
- ③ Zeven cijfers uitlezing
- ④ Weergave van de bedrijfstoestand

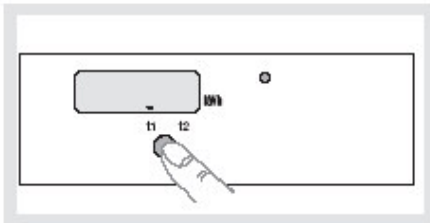
#### tarief 1 en 2 (EC316P)

De meter telt het verbruik in tarief 1 en 2 op. 1. Standaard laat de meter het verbruik van het lopende tarief zien.

2. Om het verbruik in tarief 1 of 2 of het gezamenlijk verbruik te lezen meerdere malen op knop ① drukken.

De aanwijzer ④ op de display geeft telkens weer welk tarief wordt uitgelezen.

Bijvoorbeeld: verbruik in tarief 1.



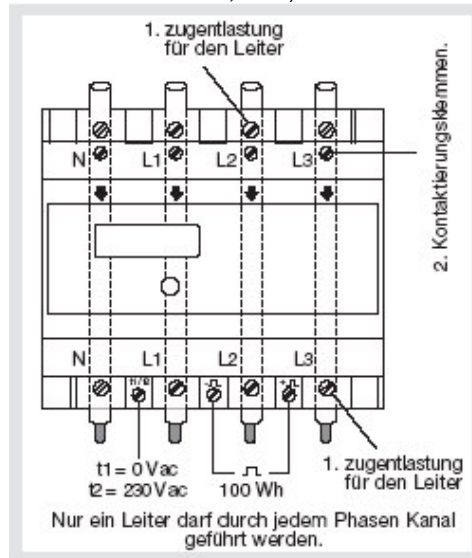
#### Elektrische aansluiting:

Er zijn twee mogelijkheden om de drie fasen +nulleidingen aan te sluiten.

1. U kunt de stroomvoerende leiding door de meter voeren of de leidingen direct aansluiten.

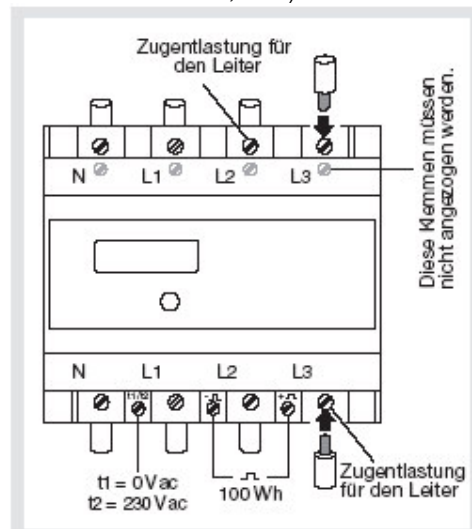
- Wissel de klemafdekking 180°.
- Voer de leidingen door.
- Draai de schroeven boven en onder aan om de leiding te fixeren
- Draai de contactklemmen aan om de spanning aan te sluiten.

- De leiding moet een doorsnede hebben van;
  - o 10mm<sup>2</sup> minimaal
  - o 25mm<sup>2</sup> maximaal (dwz buitendiameter max. 10,5mm)



2. U kunt ook de leidingen aansluiten als ze niet doorlopen.

- Voer de afgeïsoleerde leiding in
- Wissel de klemafdekking 180°.
- Sluit de stroomvoerende kabel aan
- De spanningsvoerende leidingen moeten een doorsnede hebben van;
  - o 6mm<sup>2</sup> minimaal
  - o 50mm<sup>2</sup> max. (dwz buitendiameter max. 10,5mm)



#### Technische gegevens:

Gecertificeerd (PTB Braunschweig)

#### Nominale spanning:

- bedrijfsspanning 400V ±15% (L-L)
- Frequentie: 50Hz ± 2Hz
- Verbruik: <2VA

#### Nominale stroom:

- Directe meting: 40mA tot 80A
- Inschakelstroom: 40mA
- I<sub>b</sub> = 10A

#### Verbruik:

- onderbroken leiding < 2,5VA
  - doorgevoerde leiding < 0,1VA
  - Overbelasting: 30x I<sub>max</sub> gedurende 10ms
- Opmerking: voeding via de spanningsingang.

#### Elektrische eigenschappen

- Beschermingsgraad: IP51 onder de afdekking
- Beschermingsklasse: II dubbel geïsoleerd.

#### Nauwkeurigheid:

IEC 61036 Klasse 1 (1%) bij 230/400V, 50Hz en 23°C.

#### Functie-eigenschappen:

- Uitlezing: Eenheid = 0,1 kWh
- Uitleesvermogen: 999 999,9kWh ③
- Knipperende LED bij energ.transp: 2Wh ②
- periodiek opslaan van gemeten waarden en bij spanningsuitval.

#### Energie impuls uitgang:

- optocoupler: 40V DC – 200 mA
- waarde van een impuls: 100 Wh
- impulsduur: 100 ms

#### Tariefingang 1/tariefingang 2

- stuurspanning: 230V AC ±15% (L-N)
- tarief 1: 0V AC
- tarief 2: 230V AC

#### Omgeving:

- Bedrijfstemperatuur: -5°C tot +45°C
- Opslagtemperatuur: -20°C tot +70°C
- relatieve luchtvochtigheid: 85% zonder condensvorming.

**Afmetingen:** 7 modulen (17,5mm)

#### Aansluitingen:

- Tariefingang en impulsuitgang:
- flexibel: 1 tot 6mm<sup>2</sup>
- masief: 1,5 tot 10mm<sup>2</sup>

#### Netaansluiting:

- We adviseren de volgende minimale doorsneden te gebruiken:
- I < 32A: 6 mm<sup>2</sup> min.
  - 32A < I < 57A: 10mm<sup>2</sup> min.
  - 57A < I < 76A: 10mm<sup>2</sup> min.
  - 76A < I < 80A: 10mm<sup>2</sup> min.

**Garantie:** De algemene garantie bepalingen van Hager electro bv zijn van kracht.