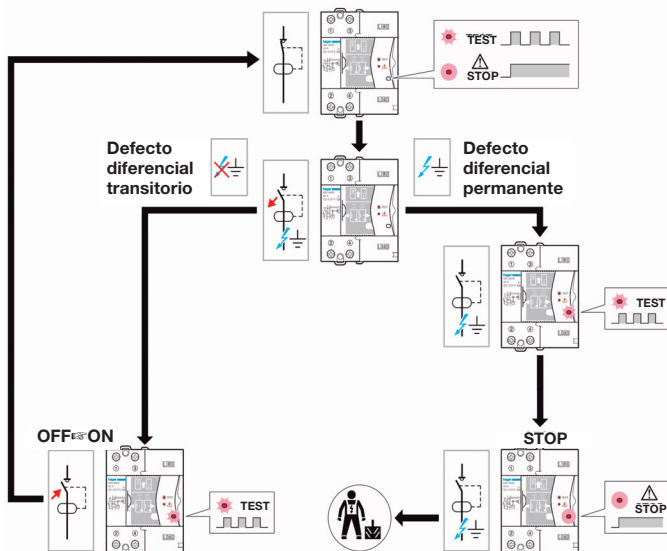


### Señalización de estado.

En la parte frontal del aparato, **un led rojo** de señalización local **indica la situación de estado** de la instalación en cada momento:

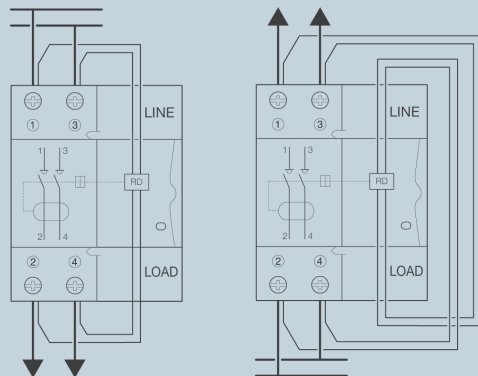
En **intermitencia** indica que está en marcha el ciclo de control de aislamiento.

En **encendido fijo**, que el interruptor diferencial está bloqueado por un fallo permanente.



### Instalación

230 V / 50 Hz (TN, TT)



**hager**

**TEHALIT**

Hager Sistemas S.A. Apartado 39  
E-08430 La Roca del Vallès  
Tel.: 93 842 4730 www.hager.es

**hager**

Nuevos interruptores  
diferenciales con reconexión  
automática



Instalaciones más seguras.  
Más continuidad de servicio.

DC 298.a E-08

## Mayor protección para las personas : Más seguridad para sus bienes

Los interruptores diferenciales con reconexión automática preventiva CDA240S y CDA263S responden a las máximas exigencias de continuidad de servicio y seguridad que requieren las instalaciones, evitando pérdidas económicas y de tiempo en segundas residencias, bares, restaurantes, ascensores...

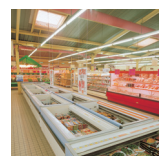


Referencia	In (A)	Polos	Sensibilidad	Tipo
CDA240S	40A	2	30mA	A
CDA263S	63A	2	30mA	A

### Reconexión diferencial



**+ Seguridad:** En caso de disparo diferencial se garantiza plenamente la seguridad de las personas, ya que el sistema realiza siempre un **control de aislamiento preventivo** antes de la reconexión.



**+ Continuidad de servicio:** Si el disparo diferencial es ocasionado por fenómenos transitorios (tormentas, humedades...) se realiza la maniobra de rearme y se restablece el servicio en cuestión de segundos.

**+ Protección:** El ciclo de rearme siempre se produce después de haberse efectuado el control del aislamiento. El sistema ejecuta hasta un máximo de 3 cierres en caso de disparos sucesivos muy frecuentes (dentro de los 3 minutos de control). Si el defecto persiste el sistema se bloquea y señala mediante led frontal la anomalía. En esta situación el rearme del interruptor sólo se podrá realizar manualmente.

#### Reconexión manual.

El aparato debe reconectarse manualmente cuando ha entrado en estado de bloqueo.

Para ello es necesario deslizar la ventana y levantar la palanca del interruptor.

**Si el interruptor impide la posición de conexión, resulta imprescindible que un técnico revise la instalación.**

#### Esquema del ciclo de rearme

