

Goulottes en acier LFS

Équipement du centre de dialyse d'une clinique Strasbourg (67)



- Bâtiment :
clinique privée "Bethesda" à
Strasbourg (67)
- Objectif du chantier :
desservir en oxygène, en fluides
médicaux (acide) et en électricité
la vingtaine de lits de la salle
de soins en toute sécurité.
- Contraintes particulières :
 - faire cheminer plusieurs types
de flux (O₂, électricité et fluides
médicaux) dans une même goulotte,
 - accès en face avant pour faciliter le
nettoyage intérieur,

- dimensions permettant d'accueillir
le cheminement d'oxygène,
- forte résistance aux chocs
mécaniques,
- évolutivité de l'installation,
- intégration esthétique dans
l'environnement.

- Descriptif de l'installation :
 - goulottes appareillées de robinets
d'oxygène et équipées de cloisons.
- Maître d'ouvrage : Protec
- Installateur : Schoro (groupe GTIE)

André Beyer,
Chef d'atelier
de la clinique :



"Le milieu hospitalier impose des normes strictes, et notamment en matière d'hygiène. Le produit retenu devait donc permettre aux équipes de nettoyage d'accéder aux tuyaux. Cette goulotte devait, en outre, être capable de supporter les chocs auxquels elle est constamment soumise. Et ce, en conservant un aspect impeccable.

La dernière contrainte que nous avons dû prendre en compte est la possible évolution de la configuration de la pièce.

Facile d'accès et résistante, LFS répondait parfaitement à notre cahier des charges."

Claude Wigishoff,
Responsable au
sein de la société
Schoro (groupe
GTIE) :



"Pour cette installation particulière, la gageure était de taille puisqu'il s'agissait de faire cohabiter trois types de fluides médicaux (acides divers) et d'oxygène tout en assurant leur séparation nette par des cloisons. En outre, le cheminement de l'oxygène nécessite une profondeur minimale pour respecter le rayon de courbure des tuyaux d'alimentation. Au regard de ces contraintes, c'est la gamme LFS qui s'est vite imposée à notre choix."

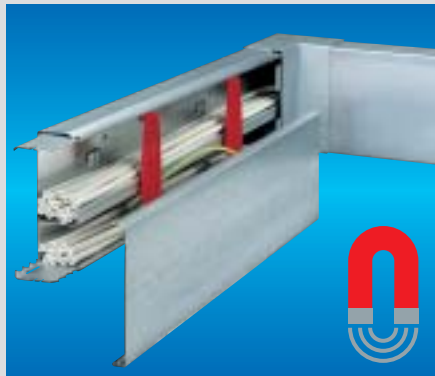
Goulottes en acier LFS

Les avantages de LFS :

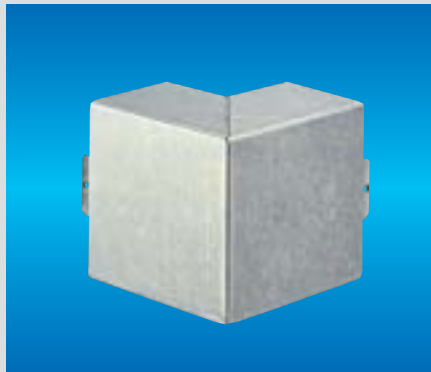
- protection magnétique et électrostatique garantie par l'acier
- résistance mécanique élevée aux chocs
- facilité de pose : le fond des socles est percé pour faciliter la fixation
- protection continue sur tout le cheminement grâce à des pièces de forme en acier
- facilité de mise en oeuvre grâce à de nombreux accessoires : languettes et cosses de mise à la terre, agrafes de retenue en PC ABS ou en acier, mastic ignifuge,...



Une gamme de profilés très résistants



Protection contre les perturbations électromagnétiques



Des pièces de forme en acier

L'offre LFS :

- 7 références de profilés :
LFS 20020 : 18 x 19 mm
LFS 30045 : 30 x 45 mm
LFS 40060 : 40 x 60 mm
LFS 60060 : 60 x 60 mm
LFS 60100 : 60 x 100 mm
LFS 60150 : 60 x 150 mm
LFS 60200 : 60 x 200 mm
- 12 types de pièces de forme et d'accessoires

Livraison : Socles fonds perforés et couvercles

Matériau : tôle d'acier zinguée

Finition : brut zingué, laqué blanc Paloma RAL 9010 ou autres teintes RAL sur demande.



Des accessoires pour la mise à la terre

Autres références :



Parlement Européen (Strasbourg)



La Chambre des Notaires (Paris)



Le Collège de France (Paris)

TEHALIT

Hager Tehalit Systèmes SAS
132, boulevard d'Europe BP 78
67212 Obernai Cedex

Service Prescription Nationale
Tél : 01 40 85 44 67
Fax : 01 40 85 44 68
www.tehalit.fr

Descriptif technique

- Goulottes en tôle d'acier zinguée des deux côtés.
- Les conducteurs sont protégés contre les perturbations électromagnétiques et les chocs mécaniques
- Une cloison amovible sépare les différents types de circuits

Mise en oeuvre

- La mise à la terre des différents éléments est assurée par des accessoires adaptés.
- Des pièces de forme en acier assurent la continuité de la protection mécanique.