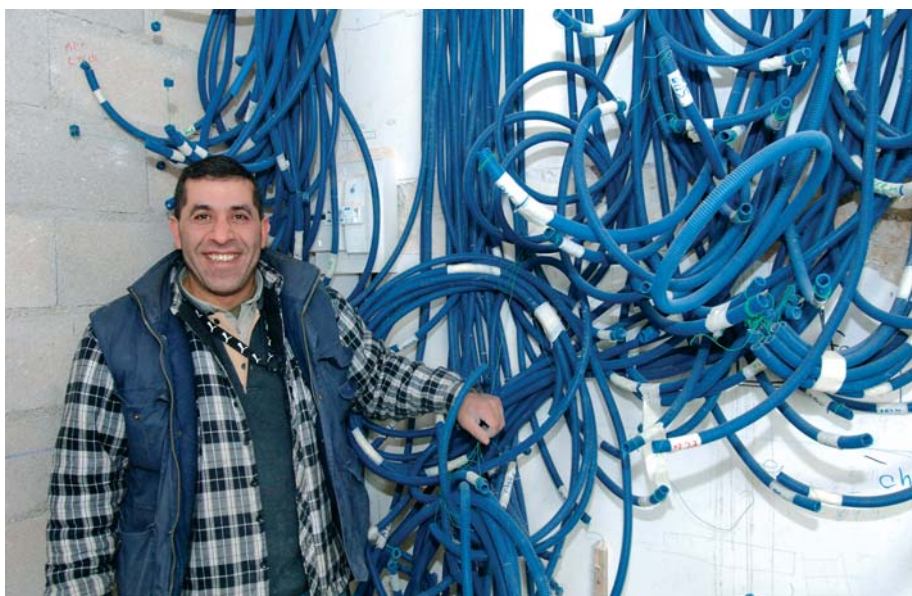


Ramzi Nammour **une approche transversale** plutôt que « métier par métier »

Maître **électricien**

LE DIRIGEANT de l'entreprise Archangelecs, Ramzi Nammour n'est pas un inconnu pour les lecteurs du journal « *Électricien Plus* », lui qui a été l'un des lauréats de l'édition 2006 du concours « *Électricien Top Plus* »⁽¹⁾. Aujourd'hui, on le retrouve au cœur de l'installation électrique de la « Maison A », d'où il répond à quelques questions ...



Électricien Plus – **Quelle est votre rôle dans l'installation de la Maison A ?**

Ramzi Nammour – Je m'y suis occupé de la mise en œuvre de l'installation électrique et domotique. J'ai également été amené à assurer la coordination avec les autres entreprises de façon à anticiper certaines situations et optimiser l'interfaçage avec le chauffage, la VMC, l'audiovisuel, etc., la conception technique y nécessitant une approche transversale plutôt que métier par métier.

E. P. – Comment vous êtes-vous inséré dans l'équipe de conception du projet ?

R. N. – Dans un tel chantier, il n'y a pas que les installations qui doivent être communicantes, les hommes aussi ! Les contraintes techniques et l'ambition du projet ont ainsi nécessité un dialogue permanent avec les équipes d'Éric Justman et le concepteur de l'installation domotique et audiovisuelle, François-Xavier Jeuland.

E. P. – Dans quel état d'esprit avez-vous abordé ce projet ?

R. N. – Comme je procède chaque fois avant d'aborder un chantier, j'ai pris le temps de la réflexion avant de passer à l'action. C'est, selon moi, la recette de la réussite. La première étape, dans un tel projet, consiste à l'aimer, comme pour tout travail effectué. Il faut ensuite s'en imprégner : observer les lieux, interroger les clients sur ce qu'ils attendent de leur installation électrique. Ce sont eux qui vont vivre dans cette maison, ils doivent expliquer leur façon de vivre au quotidien, leurs besoins. En tant qu'électricien, j'aime comprendre leur mode de vie, le mobilier qu'ils vont y installer. Je peux ainsi me projeter, comme si j'allais moi aussi y vivre.

E. P. – Quelles sont les spécificités majeures de l'installation ?

R. N. – Dans chaque domaine, il s'agit d'un concentré de ce qui se fait de mieux aujourd'hui

dans l'habitat. On y trouve le nec plus ultra en matière d'éclairage, de gestion de l'énergie, de sécurité, de domotique, de diffusion sonore, etc. Cela nécessite donc une remise en question permanente et une certaine dose d'humilité. On vient d'en parler, l'autre spécificité du projet est liée à la conception globale de l'installation, obligeant l'électricien à s'intéresser aux autres corps de métier et à mettre en œuvre des solutions ouvertes et interopérables.

E. P. – Quelles difficultés avez-vous rencontrées ?

R. N. – Ce projet est plus délicat que les autres à cause du nombre d'interlocuteurs et de partenaires. Cela nécessite une phase d'imprégnation et de réflexion. Il a fallu collecter toutes les informations nécessaires avant et pendant le projet avant de passer à la phase de réalisation. Une autre difficulté est liée à la complexité du bâti : extension, rénovation, plusieurs niveaux, grandes surfaces vitrées, etc. Dans ce domaine, la technologie Tébis de la société Hager, par sa souplesse, nous a permis de relever un grand nombre de challenges.

E. P. – Comment définissez-vous le rôle de l'électricien dans ce type de projet ?

R. N. – Je préfère parler de l'homme électricien qui doit être un « électrotechnicien communicant ». Dans le domaine électrique, nous avons à notre disposition de nouvelles solutions techniques que notre profession doit apprivoiser. En parallèle, c'est l'écoute qui permet de trouver le bon dosage de technologie, d'optimiser les implantations ou de conseiller tel type d'éclairage plutôt que tel autre. Il faut enfin être capable de se mettre en mode « tout est possible », on doit bannir le mot impossible de son vocabulaire et sans cesse trouver des solutions aux demandes des clients et de l'équipe de conception.

« Chaque projet est unique »

La « Maison A » est, selon moi, une très belle réalisation technique, avec tout ce que l'on peut désirer dans un habitat, tant au niveau des loisirs que de la sécurité, du confort et de l'évolution des appareils, avec les installations communicantes évolutives et fiables. Chacun doit en retirer ce qui lui paraît réellement utile. C'est un projet emblématique illustrant l'évolution de notre mode de vie dans l'habitat.