

Accès à un panneau de démonstration à distance pour manipuler la passerelle Internet Tébis TH006

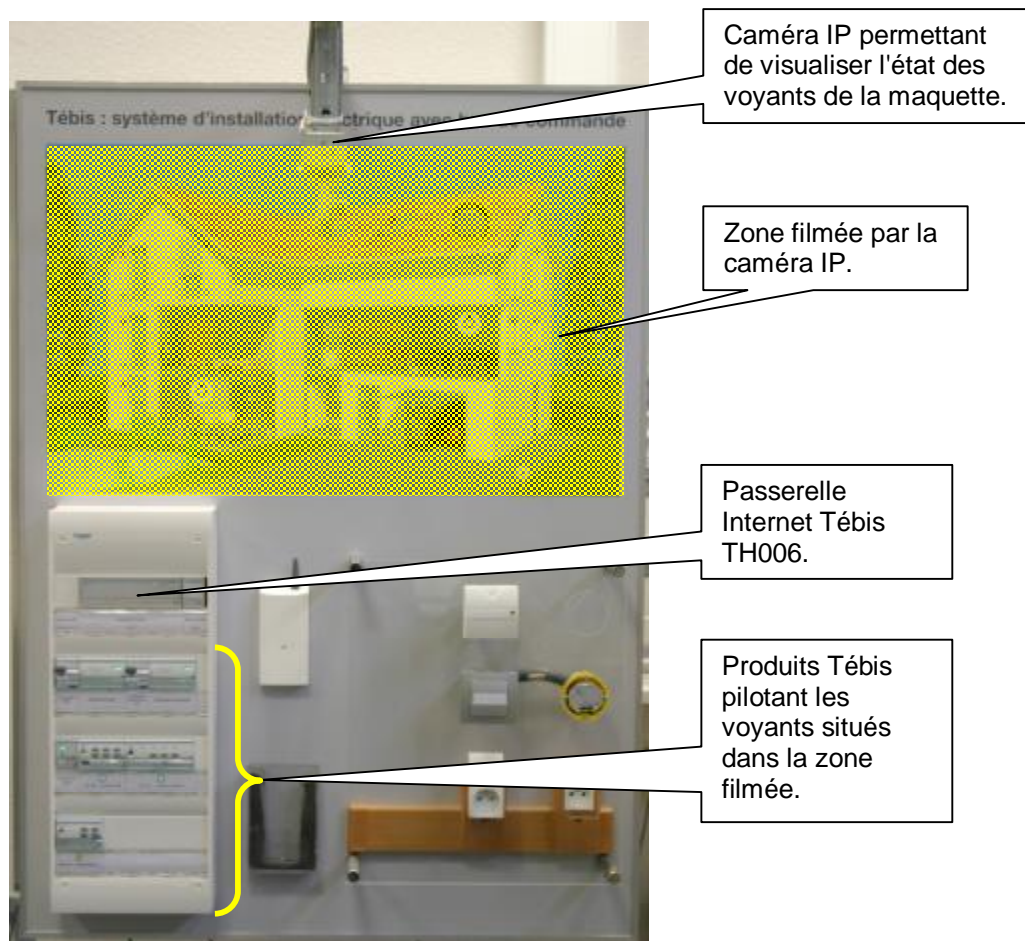
Date : Lundi 17 mai 2010

De : P. Léonard

1 Introduction

Cet accès permet aux utilisateurs de transmettre des commandes à distance, via internet, à un panneau de démonstration Tébis situé chez Hager à Obernai. Il accède uniquement à la partie commande. Il ne peut pas modifier la programmation.

1.1 Description du panneau

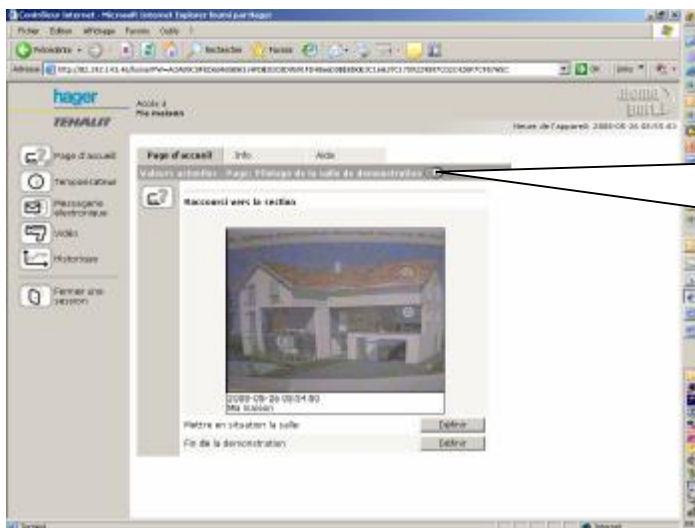


2 Procédure d'accès

1. Allez sur le site : www.domoport.com



2. Sélectionnez la langue à l'aide des drapeaux
3. Saisissez le nom d'utilisateur : educ.passerelle
4. Saisissez le mot de passe : hager
5. Cliquez sur : Ouverture de session
6. Cliquez sur le bouton : Connecter
7. Vous êtes maintenant connecté avec le panneau de démonstration



3 Fonctionnement

Sur chaque page, le panneau de démonstration est visualisé à l'aide d'une caméra. Cela vous permet de constater le résultat de votre commande. Attention, il faut être patient car le résultat apparaîtra au bout de 10 à 15s.