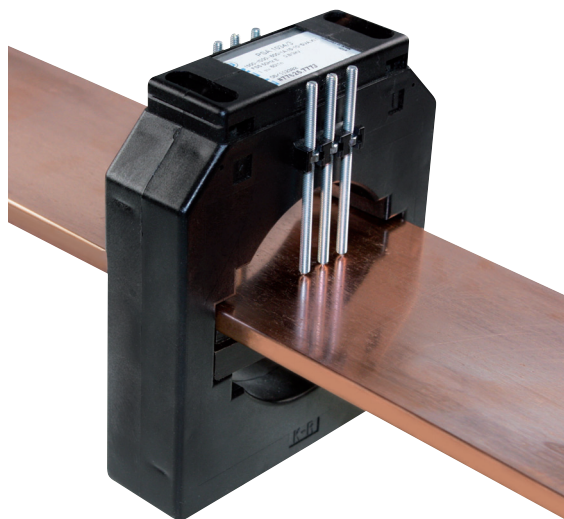


**EFEN Wandler in sekundär umschaltbarer Ausführung
Mit 2-3 Übersetzungen flexibel für die Zukunft**



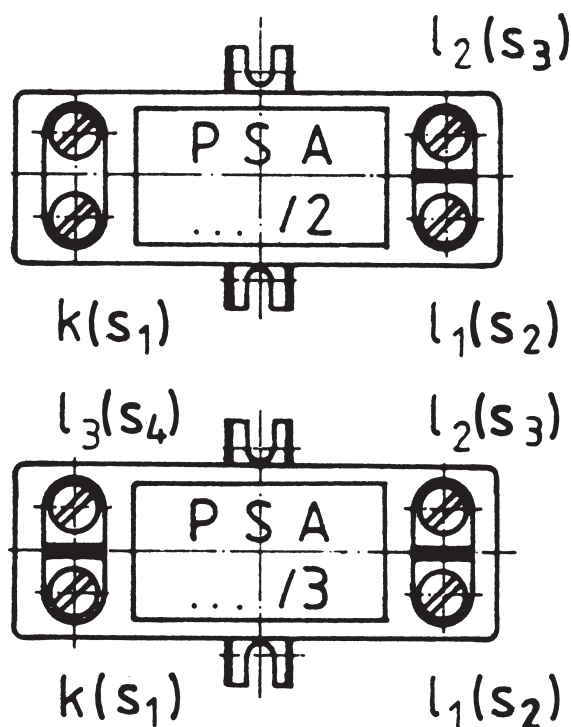
Anwendung

Bei der Planung von Elektroanlagen und Trafostationen liegt der größt mögliche Anschlusswert häufig fest. Hier werden viele Anlagen zunächst nur zu einem Teil ausgelastet.

In diesem Fall können sekundär umschaltbare Stromwandler von EFEN eingesetzt werden. Bei einer späteren Erhöhung der Nennlast muss am Stromwandler nur ein Kabel umgeklemmt werden, um den neuen Wert anzuzeigen.

Bei gleichzeitiger Verwendung von Amperemetern mit Wechselskala muss nur die Skalenscheibe ausgewechselt werden. Werden elektronische Messgeräte verwendet, muss das im Messgerät gespeicherte Wandlerverhältnis nur angepasst werden.

Klemmenbelegung bei sekundär umschaltbaren Wandlern



Vorteile

- keine aufwendigen Umbaumaßnahmen erforderlich
- weniger Typenvielfalt durch Mehrfachübersetzungen / höhere Verfügbarkeit
- robuste, stabile und wirtschaftliche Konstruktion
- hochwertige, schwer entflammbare und selbstverlöschende Kunststoffe
- Berührungsschutz nach BGV A3

Normen und Vorschriften

IEC/EN 60 044-1
DIN VDE 0414 Teil 44-1
PTB Zulassung

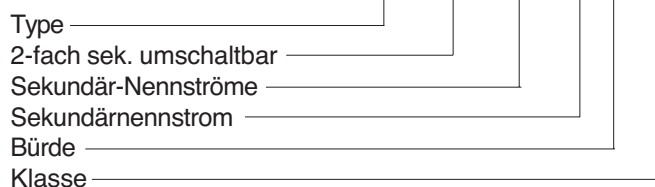
Ausführungen

Sekundär umschaltbare Stromwandler können als Aufsteckstromwandler und Rohrstromwandler in folgenden Ausführungen geliefert werden:

- 2-fach umschaltbar Typ PSA .../2 (PSR .../2)
Übersetzungsverhältnis 2:1
- 3-fach umschaltbar Typ PSA .../3 (PSR .../3)
Übersetzungsverhältnis 4:2:1

Die Sekundärklemmen werden mit "k" und "l" bezeichnet:
PSA(R) .../2 - "k"(s1) - "l1"(s2) - "l2"(s3)
PSA(R) .../3 - "k"(s1) - "l1"(s2) - "l2"(s3) - "l3"(s4)
Der höchste Primär-Nennstrom liegt nach VDE 0414 immer auf Klemme "l1" (s2).
Es ist darauf zu achten, daß immer die kleinste Nennübersetzung die benötigte VA-Leistung (Bürde) und Klasse hat.

PSA 613/2 800-400/5 10-5 1



EFEN Wandler in sekundär umschaltbarer Ausführung Auswahltabelle

Auswahltabelle 2-fach sekundär umschaltbare Stromwandler (Übersetzungsverhältnis 2:1)

Ampere:	100 50	150 75	200 100	300 150	400 200	500 250	600 300	800 400	1000 500	1200 600	1500 750	1600 800	2000 1000	2500 1250	3000 1500	4000 2000
Type:																
PSA 213/2	•	•	•	•	•											
PSA 215/2	•	•	•	•	•											
PSA 217.1/2	•	•	•	•	•											
PSA 217.2/2	•	•	•	•	•											
PSA 313/2			•	•	•	•	•									
PSA 315/2	•	•	•	•	•	•	•									
PSA 317.1/2	•	•	•	•	•	•	•									
PSA 317.2/2	•	•	•	•	•	•	•									
PSA 417.1/2			•	•	•	•	•	•	•	•						
PSA 417.2/2	•	•	•	•	•	•	•	•	•	•						
PSA 513/2						•	•	•	•	•						
PSA 514/2				•	•	•	•	•	•	•						
PSA 613/2								•	•	•	•	•				
PSA 623/2								•	•	•	•	•				
PSA 614/2					•	•	•	•	•	•	•	•				
PSA 634/2						•	•	•	•	•	•	•	•			
PSA 814/2								•	•	•	•	•	•			
PSA 1034/2								•	•	•	•	•	•	•	•	•
PSR 253/2			•	•	•	•	•									

Auswahltabelle 3-fach sekundär umschaltbare Stromwandler (Übersetzungsverhältnis 4:2:1)

Ampere:	200 100 50	300 150 75	400 200 100	600 300 150	800 400 200	1000 500 250	1200 600 300	1600 800 400	2000 1000 500	3000 1200 600	4000 1500 750
Type:											
PSA 215/3	•	•	•								
PSA 217.1/3	•	•	•								
PSA 217.2/3	•	•	•								
PSA 315/3	•	•	•	•							
PSA 317.1/3	•	•	•	•							
PSA 317.2/3	•	•	•	•							
PSA 417.1/3			•	•	•	•					
PSA 417.2/3			•	•	•	•					
PSA 513/3					•	•	•				
PSA 514/3				•	•	•	•				
PSA 613/3						•	•	•			
PSA 623/3						•	•	•			
PSA 614/3						•	•	•			
PSA 634/3						•	•	•	•		
PSA 814/3							•	•			
PSA 1034/3								•	•	•	•

Ausführungen mit verschiedenen Leistungen und Klassen
auch als eichfähige Variante auf Anfrage erhältlich.

Sekundär-Nennstrom: 5A,
1A Sekundär-Nennstrom auf Anfrage,
Sonderumschaltverhältnisse (z. B. 3:1, 5:1) auf Anfrage.