

Скорость, безопасность,  
комфорт - три составляющие  
электрооборудования Hager





## Три сильных фирменных знака для профессионалов

Электромонтажники-профессионалы с большим успехом используют при строительстве жилья известные во всем мире своим качеством продукты концерна Hager. Так как только Hager предлагает простой в эксплуатации, экономящий время и отличный по дизайну полный ассортимент электрооборудования.

**Hager**  
С распределительными щитами и модульными приборами для защиты, выключения и сигнализации Hager Вы легко достигнете безопасности и большего комфорта Вашего жилья.

**Polo**  
Особое значение для успеха Polo на рынке играет дизайн составляющих компонентов. Большое разнообразие стилей позволяет электро-монтажнику подобрать подходящую продукцию для любого клиента.

**Tehalit**  
Tehalit предлагает гибкие системы кабельных каналов, с помощью которых можно найти оптимальное решение для любого жилого, офисного и производственного помещения.

За счет широкой линейки продукции концерна Hager потребители оптимально реализуют свои запросы. И все это благодаря полной совместимости продукции Hager, Polo и Tehalit.

**hager**

**polo**

**TEHALIT**

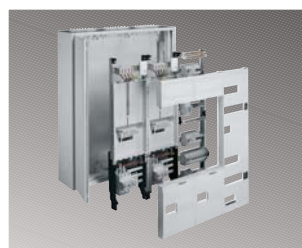


## Распределительные щиты серии Univers N

Щиты системы *Univers N* предназначены для решения задач: ввода, учета, распределения и установки коммуникационной аппаратуры (модемы, мини АТС, коммутаторы). Такие щиты идеально подходят для коттеджей, офисов, квартирных и этажных щитов. Щиты имеют бесшовную заднюю стенку и являются полностью сварными конструкциями для увеличения жесткости. Вводы для кабелей оборудованы через специальные вводные плиты и расположены снизу, сверху, по бокам и сзади, что дает огромный выбор оптимального подвода. Двери могут оборудоваться различными замками и запирающими системами. Концепция щитов *Univers N* подразумевает единый набор внутренних модульных блоков для всех типоразмеров щитов. С помощью программы *Semiolog* от Hager можно сделать маркировку лицевых панелей распределительных щитов. С данной программой щит будет выглядеть эстетично, с максимально точными описаниями и обозначениями линии распределения.



Возможность пломбировки отдельных секций



Множество вариантов внутреннего заполнения щита с возможностью перестановок в процессе эксплуатации



Прочные пластиковые панели, усиленные газовым наполнителем

### Преимущества:

- Применение на токи до 630 А
- Широкий набор вариантов заполнения
- Ввод проводников - снизу, сверху, сзади и по бокам
- Возможность маркировки панелей с помощью программы *Semiolog*
- Быстрый и простой монтаж внутренних блоков

### Технические характеристики:

|  |   |
|--|---|
| <b>Класс защиты:</b>                                       | II, I                                   |
| <b>Степень защиты:</b>                                     | IP43, IP54                              |
| <b>Материал:</b>   | металл                                  |
| <b>Пломбировка дверей, секций</b>                          |   |
| <b>Опции:</b>  | замок с ключами, дверцы с окошком       |
| <b>Напольные щиты могут быть только наружной установки</b> |   |
| <b>Глубина:</b>  | 205 мм, 275 мм, 350 мм                  |
| <b>Номинальный ток:</b>                                    | 400 А, 630 А                            |
| <b>Ввод кабеля со всех сторон</b>                          |   |
| <b>Цвет:</b>   | белый (RAL 9010), серый (RAL 7032)      |
| <b>Установка:</b>  | наружная, скрытая и частично утопленная |

## Серия 30V – максимум возможностей при минимальных размерах

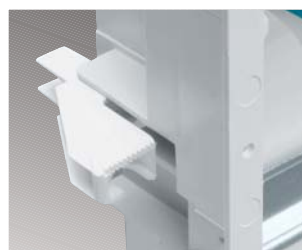


*Защита от несанкционированного доступа при помощи встраиваемых замков*



*Разгрузка натяжения кабеля при помощи кабельных зажимов*

## Распределительные щитки Volta – повышение надежности и экономия времени благодаря технологии QuickConnect



*Простой монтаж в пустотелых стенах при помощи специальных крепежных лапок*



*Удобный ввод проводников через съёмную крышку кабельных вводов*

### Преимущества:

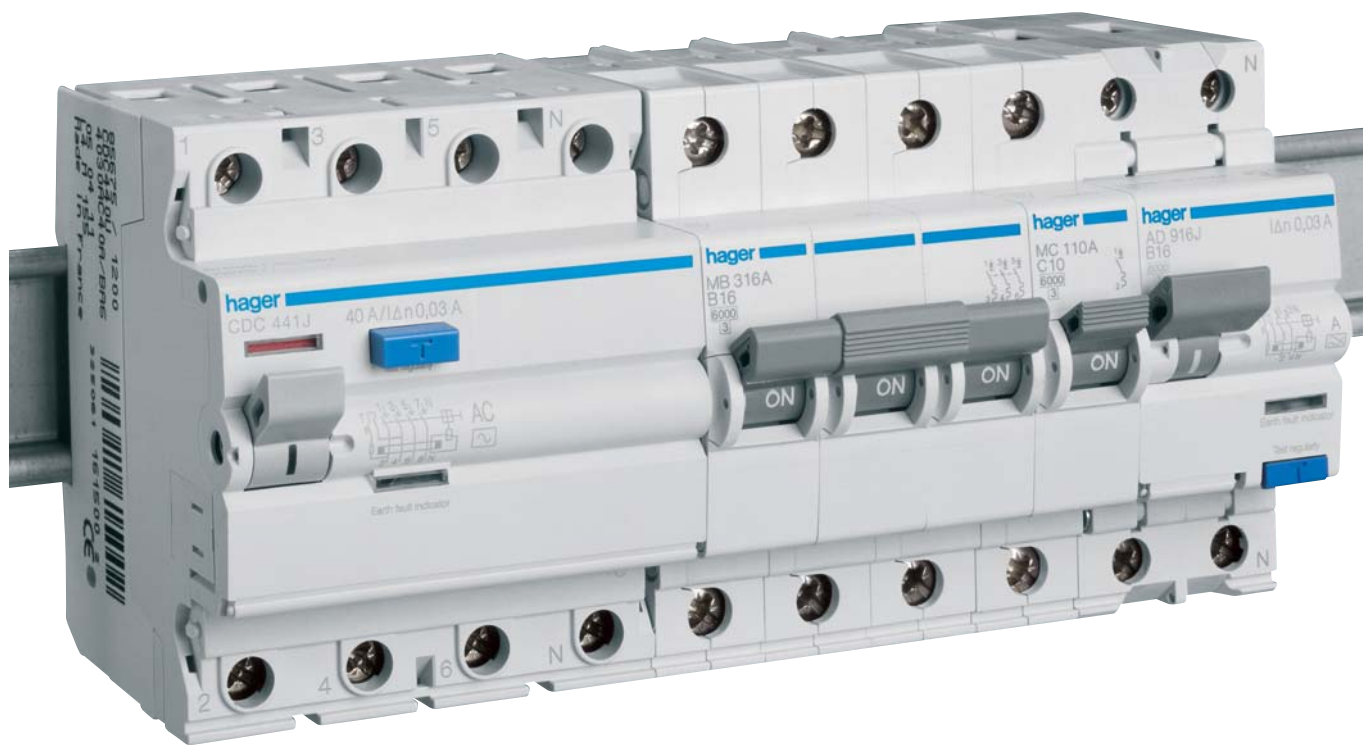
- Возможность пломбировки
- Встраиваемый замок
- Широкий выбор конструктивных материалов - белые, прозрачные дверцы, различные цвета и исполнения из нержавеющей стали, с рамками для вставки иллюстраций или зеркал
- Аккуратные и легко выполняемые надписи на лицевой панели
- Клеммные колодки PE и N типа QuickConnect входят в серийную поставку, проводники нужно только вставить

### Технические характеристики:

- Монтаж:** исполнения для открытого, скрытого монтажа и монтажа в гипсокартонной стене
- Степень защиты:** IP30
- Класс защиты:** II
- Материал:** корпус - пластик, дверца - сталь, пластик белый (RAL9010) и другие цвета
- Цвет:** от 2 до 48
- Количество модулей:** от 1- до 4 - рядного
- Исполнения:** различных исполнений (прозрачная, из нержавеющей стали, с рамкой для вставки иллюстраций) и цветов (голубого, красного, неокрашенного алюминия)
- Дверцы :**
- Области применения:** этажные и электрические распределители в жилых и общественных зданиях

## Модульные устройства защиты от Hager

Для надежной защиты кабелей и проводов от перегрузки и короткого замыкания применяйте защитные автоматические выключатели Hager. Благодаря применению новой технологии присоединения QuickConnect подключение защитных автоматов можно выполнять просто и с экономией времени. Устройства защитного отключения от концерна Hager позволяют уменьшить опасность, связанную с использованием электрической энергии. Они защищают людей и животных от поражения электрическим током. УЗО также применяются как дополнительная защита от возникновения пожаров при повреждении изоляции. Дифференциальный автоматический выключатель - две функции в одном устройстве. Объединяет защитные функции автоматического выключателя и УЗО. Идеальны при нехватке места в щитах.



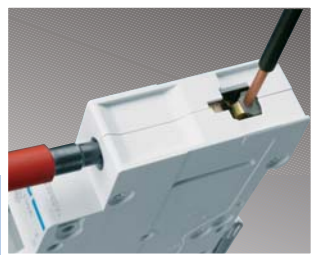
### Преимущества:

- Однозначная индикация положения коммутации при помощи надписи ON/OFF (ВКЛ/ВыКЛ) на рычаге
- Надежная защита от прикосновения (IP20), все токоведущие части закрыты для предотвращения контакта с пальцами
- Одновременное присоединение фазной шины и проводника при помощи клемм Bi-Connect
- Установка дополнительных приспособлений: таких как блок - контакт и расцепитель минимального напряжения без применения инструментов
- Однозначная индикация наличия тока утечки благодаря отдельному индикаторному окошку ( белый цвет - норма, желтый - утечка)
- Простая и экономящая время установка УЗО благодаря применению новой технологии присоединения QuickConnect

### Технические характеристики:

|   |  |
|---|--|
| <b>Автоматические выключатели:</b>                  |  |
| Нормы:  | EN60898, IEC 898                                   |
| Коммутационная способность:                         | 6 / 10 kA  |
| Характеристика расцепления:                         | B / C / D  |
| Число полюсов:                                      | 1, 1+N, 2, 3, 3+N, 4                               |
| Номинальный ток:                                    | от 0,5 до 125 A                                    |
| Рабочее напряжение:                                 | 230 / 400 В переменного тока                       |
| <b>Устройства защитного отключения:</b>             |  |
| Нормы:  | EN61008-1  |
| Номинальный ток:                                    | 16, 25, 40, 63, 80, 100, 125 A                     |
| Ток утечки:   | 10, 30, 300, 500 mA                                |
| Чувствительность:                                   | A, AC  |
| Число полюсов:                                      | 2 и 4  |
| Принадлежности:                                     | блок - контакт может устанавливаться дополнительно |
| <b>Дифференциальные автоматические выключатели:</b> |  |
| Нормы:  | EN61009-1  |
| Номинальный ток:                                    | 6, 10, 16, 25, 32, 40 A                            |
| Ток утечки:   | 10, 30, mA   |
| Чувствительность:                                   | A, AC  |
| Число полюсов:                                      | 2  |

Геометрия клеммы исключает неправильное подсоединение провода



Одновременное присоединение фазной шины и проводника при помощи Vi-Connect клеммы



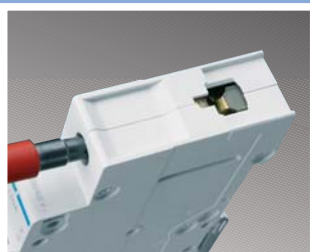
Металлическая клипса позволяет производить одиночный демонтаж/монтаж без особых усилий



Новые серии автоматических выключателей 100% совместимы со старыми версиями



Монтаж проводки производится быстро и надежно благодаря фазным шинам



Надежная защита (IP20) от случайного касания к токоведущим частям



Однозначная индикация состояния ВКЛ/ВЫКЛ, утечка

## Коммутационные аппараты и устройства управления

Благодаря инновационным устройствам контроля и управления от Hager сложнейшие задачи обеспечения комфорта и безопасности становятся обычным делом.



Трансформаторы, зуммеры, звонки, розетки



Диммер



Лестничный выключатель - управление освещением с задержкой на отключение

## Таймеры – рациональное управление по времени с цифровыми и аналоговыми таймерами



Даже непрофессионал может без проблем сменить ключ или программу

В квартирах, частных домах, на предприятиях, в офисах и других производственных помещениях все чаще применяются таймеры для управления освещением, отоплением, вентиляцией, роллетами и отдельными электрическими устройствами в зависимости от времени.

Для этой цели Hager предлагает цифровые и аналоговые таймеры. Особенно выделяются цифровые таймеры Cronotec с управлением через программируемый ключ. С его помощью программа может быть быстро введена в несколько таймеров.

### Преимущества:

- Экономия энергии и повышение комфорта-управление освещением, отоплением, вентиляцией, роллетами и отдельными электрическими устройствами в зависимости от времени
- Широкий выбор вариантов суточной, недельной или годовой программы
- Простое и быстрое программирование вручную или при помощи ключа
- Исполнение - одно-, двух-канальное
- Запас хода - 5 лет
- Возможность программирования без электропитания

### Технические характеристики:

- Монтаж:** на планке DIN в электрических распределительных щитках или открытый монтаж
- Исполнение:** цифровые и аналоговые таймеры
- Цифровые таймеры:** модульные устройства
- Программный цикл:** суточная, недельная и годовая программа
- Расчетное напряжение:** 230 В переменного тока / 50 Гц
- Релейный выход:** 10 А / 16 А, 250 В
- Программирование:** вручную или через программный ключ (ПК)
- Аналоговые таймеры:** модульные устройства и устройства для открытой установки
- Программный цикл:** суточная и недельная программа
- Расчетное напряжение:** 230 В переменного тока / 50 Гц
- Релейный выход:** 16 А, 250 В
- Программирование:** вручную

hager



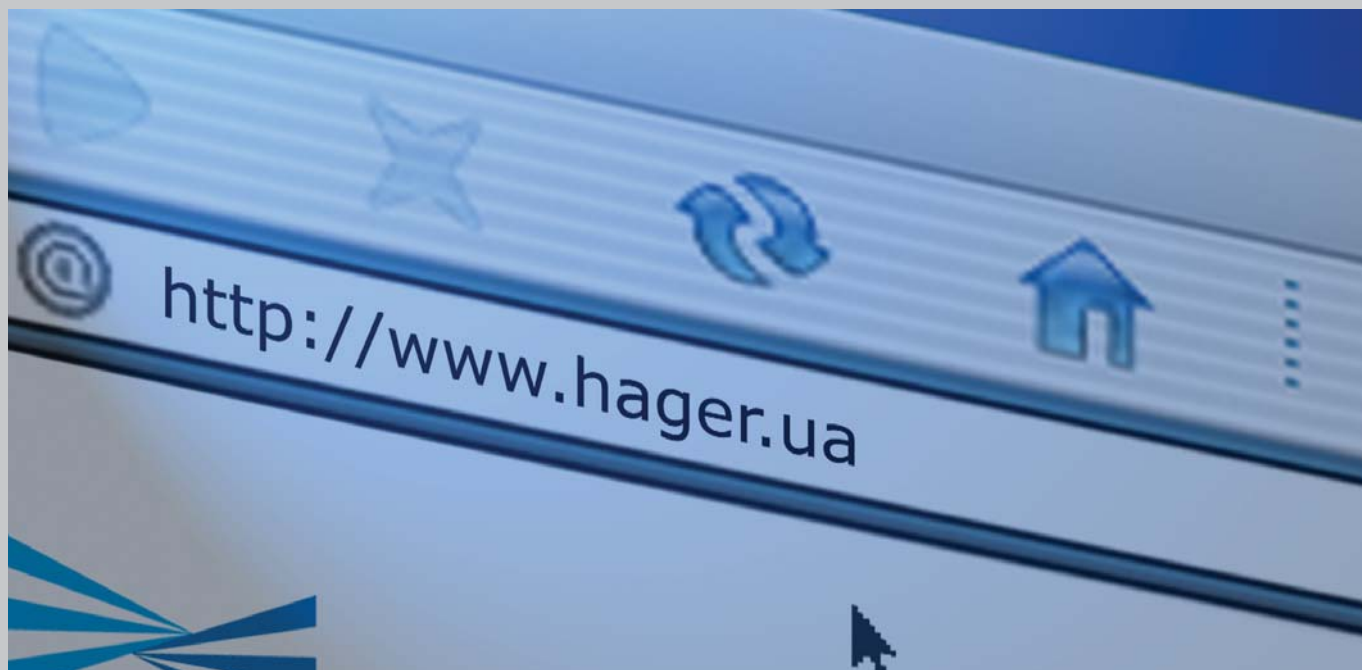
polo

**TEHALIT**

ДП "Поло-Електрообладнання"  
04210 Київ  
пр-т Героев Сталинграда, 16-Д, офіс 125

тел. (044) 464-97-00  
факс (044) 464-96-41

[www.hager.ua](http://www.hager.ua)



Добро пожаловать в мир Hager Polo Tehalit