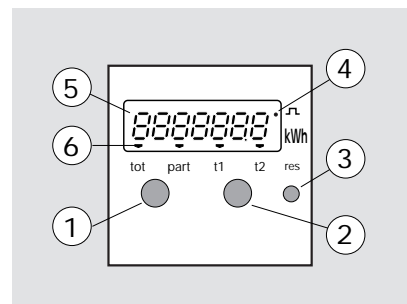


EC 111, EC 112

Werkingsprincipe

Met deze energieteller kunt u het verbruik van een elektrisch circuit meten. De energieteller is uitgerust met een algemene teller, een gedeeltelijke teller met terugstelling op nul en een geregelde impulsuitgang. Met de EC 112 kan bovendien het verbruik worden verdeeld, dat wordt gemeten in twee verschillende tariefschijven.

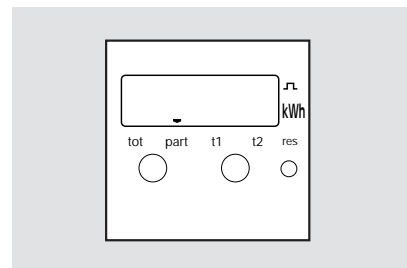
Voorstelling :



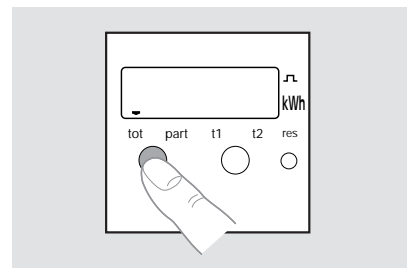
- ① tot./part. (alg./gedeelt.) om de algemene en de gedeeltelijke teller te kiezen
- ② t1/t2 om de weergave van het tarief te selecteren
- ③ res om de gedeeltelijke teller terug op nul te zetten
- ④ knipperende LED 10 Wh
- ⑤ display met 7 cijfers
- ⑥ gebruiksmodus-pointers.

Algemene en gedeeltelijke teller

1. De teller geeft standaard het gedeeltelijke verbruik weer.



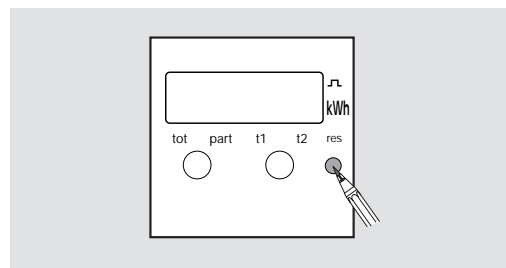
2. Om het totale verbruik te kennen sedert de teller voor het eerst onder spanning werd gezet, drukt u op toets ①



Bedieningshandleiding (NL)

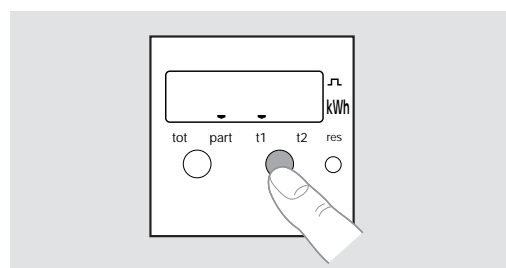
Eenfasige energieteller 32 A, enkel- en tweevoudig tarief

3. Om naar het gedeeltelijke verbruik terug te keren, drukt u opnieuw op toets ①.
4. Om de gedeeltelijke teller opnieuw op nul te zetten, drukt u gedurende 3 seconden met een balpen op de verzonken toets ③.



Tarief 1 en tarief 2 (EC 112)
De teller verdeelt het gedeeltelijke en het algemene verbruik van tarief 1 of van 2.

5. De teller geeft standaard het gedeeltelijke verbruik van het actuele tarief weer.
 6. Om het gedeeltelijke of het algemene verbruik van tarief 1 of van tarief 2 of het totaal van tarief 1 + tarief 2 te kennen, drukt u verscheidene malen op toets ②.
- De pointers ⑥ op het display geven op elk ogenblik het tarief van het afgebeelde verbruik weer.
Voorbeeld : gedeeltelijk verbruik van tarief 1.



7. Om de gedeeltelijke teller (van tarief 1 en tarief 2) opnieuw op nul te zetten : zie punt 4.

Technische specificaties

Spanningsingang :

- voeding : 230 V ~ ± 20 %
- frequentie : 50/60 Hz ± 2 Hz
- verbruik : ≤ 15 VA

Stroomingang :

- rechtstreekse meting: max. 32 A (I_b = 10 A)
- aanzetstroom : 320 mA
- verbruik : ≤ 2,5 VA

Elektrische karakteristieken :

- IP 30 onder afdeklap
- isolatieklasse : II
- opgenomen vermogen : ≤ 17,5 VA

Nauwkeurigheid :

- CEI 1036 Klasse 2 (2 %) bij 230 Vac 50/60 Hz en 23 °C

Functionele karakteristieken :

- rechtstreekse aflezing : eenheid = 0,1 kWh
- weergavecapaciteit : 999 999,9 kWh ⑤
- ogenblikkelijk verbruik : knipperende LED 10 Wh ④
- opslaan van de gemeten waarden gebeurt periodiek en bij stroomonderbreking.

Geregelde-impulsuitgang :

- bladveerschakelaar
- waarde van vaste impuls : 100 Wh
- impulsduur : 15 ms ± 3 ms
- (externe) voedingsspanning : max. 100 Vdc
- omschakelstroom: max. 0,3 A

Ingang tarief 1 / tarief 2 :

- werkingsspanning : 230 V ~ ± 20 %
- tarief 1 : 0 Vac
- tarief 2 : 230 Vac

Omgeving :

- Werkingstemperatuur : -5 °C tot +45 °C
- Opslagtemperatuur : -20 °C tot +70 °C
- Relatieve vochtigheid : 85 % zonder condensatie.

Aansluitingscapaciteit :

- soepel : 1 tot 6 mm²
- stijf : 1,5 tot 10 mm²

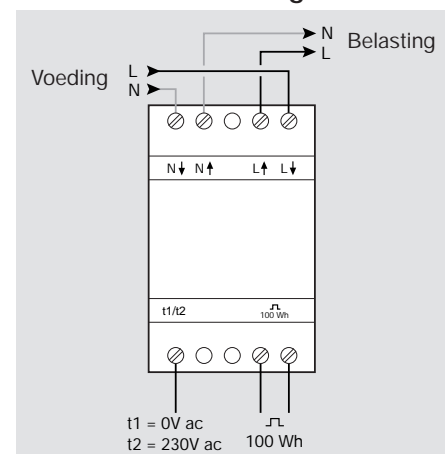
Aantal modules :

- 3 modules van 17,5 mm

Installatie :

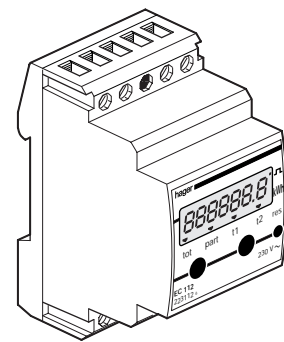
- voor I > 25 A moet u een draad van min. 6 mm² gebruiken
- voor alle aansluitingen met soepele draad moet u gebruik maken van kabeluiteinden
- aan weerszijden van de teller moet u een vrije ruimte laten voor een 1/2 module van 17,5 mm.

Elektrische aansluiting :



Waarborg (NL)

24 maanden tegen elk materiaal- of fabricagegebrek, en dit vanaf de fabricagedatum. In geval van defect, moet het produkt, aan uw verdeler overhandigd worden. De waarborg is enkel geldig indien de procedure van terugzending installateur/verdeler nageleefd wordt en indien na onderzoek door onze controledienst geen enkel gebrek vastgesteld werd wegens het verkeerd in werking stellen en/of het niet gebruiken volgens de regels van de kunst. Eventuele opmerkingen betreffende het gebrek moeten het produkt begeleiden.

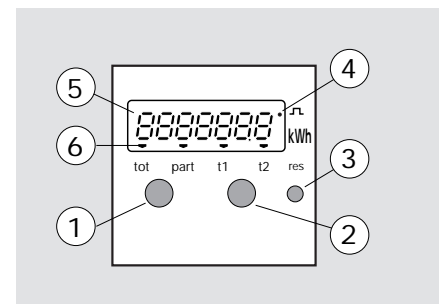


EC 111, EC 112

Användning

Denna energimätare används till att mäta förbrukat energi i en elinstallation. Apparaten har en totalräknare, en återställningsbar räknare samt en pulsutgång. Vid dubbel tariffmätning kommer EC 112 att mäta tarifferna separat.

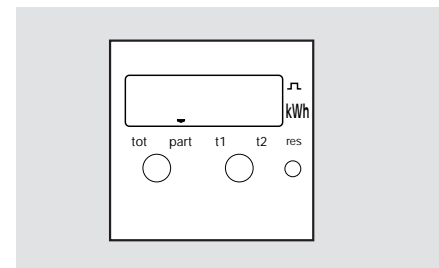
Presentation:



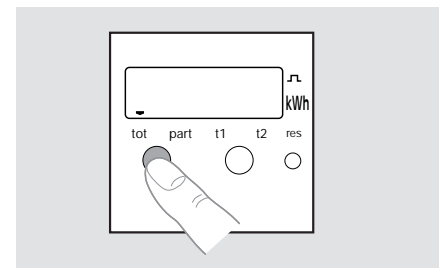
- ① tot./part. Hel eller del Mätning visas.
- ② t1/t2 Tariff 1 eller 2 visas.
- ③ res Återställ delmätning till 0.
- ④ Lampa indikerar var 10 Wh.
- ⑤ Digital display.
- ⑥ Indikator för drift.

Total eller del mätning

1. Apparaten kommer automatiskt att visa del mätning.



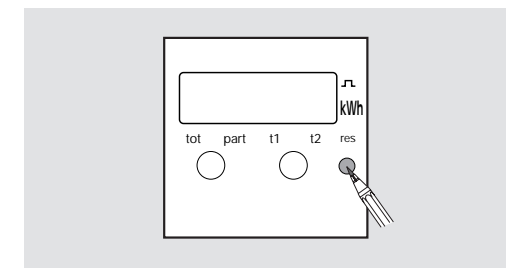
2. För att visa den totala förbrukningen (ända sedan första installationen), tryck på knapp ①



Bruksanvisning (S)

1 fasmätare 32 A med 1 och 2 tariffnivåer

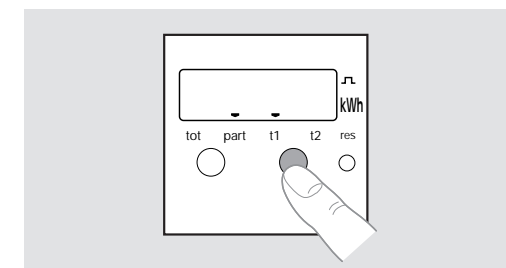
3. För att återgå till del mätning tryck på knapp ①.
4. För att nollställa delmätaren, tryck in knapp ③ med en pennspets under 3 sekunder.



Tariff 1 och 2 (EC 112)

Mätaren kommer att dela upp konsumtionen (hel och del) till rätt tariff (1 eller 2).

5. Mätaren kommer automatiskt att visa den förbrukade energin i tariffen.
6. För att visa del eller total förbrukning i tariff 1 eller 2, eller total tariff 1 + 2, tryck efter hand på knapp ②. Indikatorn ⑥ kommer att visa vilken tariff hänvisar till. Ex. del förbrukning på tariff 1.



7. För att återställa del räknaren (tariff 1 och 2) se punkt 4.

Tekniska data

Märk spänning:

- Driftspänning : 230 V ~ ± 20 %
- Frekvens : 50/60 Hz ± 2 Hz
- Egenförbrukning : ≤ 15 VA

Ström intag:

- Direkt anslutning max 32A (I_b = 10 A)
- Start ström: 320 mA
- Egenförbrukning: ≤ 2,5 VA

Elektriska märkdata:

- IP 30 kapslingsklass
- Skyddsklass: II
- Egenförbrukning: ≤ 17,5 VA

Noggrannhet:

- IEC 1036 Klasse 2 (2 %) vid 230 Vac 50/60 Hz vid 23 °C

Funktions märkdata:

- Direkt avläsning: enhet = 0,1 kWh
- Display kapacitet: 999 999,9 kWh ⑤
- Nuvarande förbrukningstakt: indikering med lampa 10 Wh ④
- Spänning av mätningar gör regelbundet med tanke på strömbortfall.

Pulsräknare:

- Relä påverkan
- 1 impuls: 100 Wh
- Puls varaktighet: 15 ms ± 3 ms
- Extern försörjning 100 Vdc max
- Drift ström : 0,3 A max

Tariff nivå:

- Försörjning: 230 V ~ ± 20 %
- Tariff nivå 1: 0 Vac
- Tariff nivå 2: 230 Vac

Omgivning:

- Drift temperatur: -5 °C till +45 °C
- Lagringstemperatur: -20 °C till +70 °C
- Luftfuktighet: 85 % utan kondensation

Anslutningar:

- Mjukledare: 1 till 6 mm²
- Enkelledare: 1.5 till 10 mm²

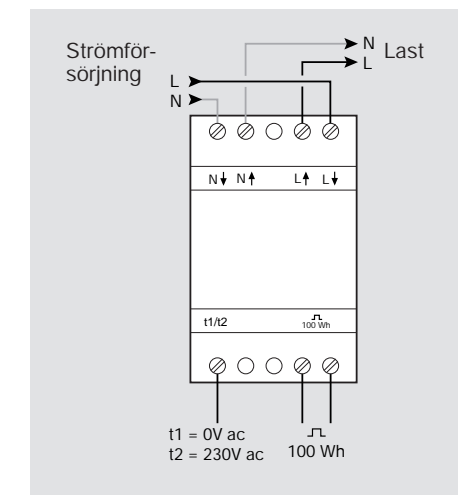
Mått:

- 3 moduler (3 x 17,5 mm)

Installation :

- Vid 25A uttag använd minimum 6 mm² kabel.
- Lämna en 1/2 moduls plats på båda sidor om mätaren.

Elektrisk anslutning :



Garanti (S)

hager lämnar 24 mån garanti från faktura datumet ; garantin gäller alla fabrications och materialfel och gäller under förutsättning att felaktig produkt returneras tillsammans med en förklaring av felet och kopia av fakturan via ansvarig installatör och grossist ; garantin gäller ej om hagers kvalitetskontroll finner att produkten är i fullgott skick eller att den ej installerats enl. gällande föreskrifter.

