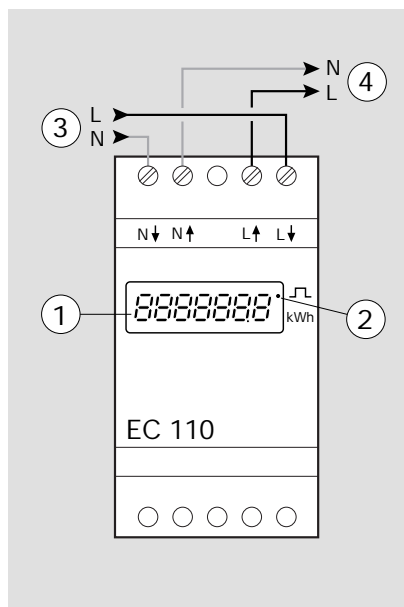


EC 110



Eenfasige energieteller 32 A

1 fasmätare 32 A

Werkingsprincipe

Met deze energieteller EC 110 kunt u het verbruik van een elektrisch circuit meten. De afgebeelde waarde wordt uitgedrukt in kWh.

Technische specificaties

Spanningsingang :

- voeding : 230 V \sim \pm 20 %
- frequentie : 50/60 Hz \pm 2 Hz
- verbruik : \leq 15 VA

Stroomingang :

- rechtstreekse meting: max. 32 A (Ib = 10 A)
- aanzetstroom : 320 mA
- verbruik : \leq 2,5 VA

Elektrische karakteristieken :

- IP 30 onder afdekplaat
- isolatieklasse : II
- opgenomen vermogen : \leq 17,5 VA

Nauwkeurigheid :

- CEI 1036 Klasse 2 (2 %)
- bij 230 Vac 50/60 Hz en 23 °C

Functionele karakteristieken :

- rechtstreekse aflezing : eenheid = 0,1 kWh
- weergavecapaciteit : 999 999,9 kWh ①
- ogenblikkelijk verbruik : knipperende LED 10 Wh ②
- opslaan van de gemeten waarden gebeurt periodiek en bij stroomonderbreking.

Aansluiting :

- ③ voeding
- ④ belasting

Omgeving :

- Werkingstemperatuur : -5 °C tot +45 °C
- Opslagtemperatuur : -20 °C tot +70 °C
- Relatieve vochtigheid : 85 %

Aansluitingscapaciteit :

- soepel : 1 tot 6 mm²
- stijf : 1,5 tot 10 mm²

Aantal modules :

- 3 modules van 17,5 mm.

Installatie :

- voor I > 25 A moet u een draad van min. 6 mm² gebruiken
- voor alle aansluitingen met soepele draad moet u gebruik maken van kabeluiteinden
- aan weerszijden van de teller moet u een vrije ruimte laten voor een 1/2 module van 17,5 mm.

Användning

Denna energimätare används till att mäta förbrukad energi i en elinstallation. Förbrukningen visas i kWh.

Tekniska data

Inkommande spänning:

- Driftspänning : 230 V \sim \pm 20 %
- Frekvens : 50/60 Hz \pm 2 Hz
- Egenförbrukning : \leq 15 VA

Ström intag:

- Direkt anslutning : max 32 A (Ib = 10 A)
- Start ström: 320 mA
- Egenförbrukning: \leq 2,5 VA

Elektriska märkdata:

- IP 30 kapslingsklass
- Skyddsklass: II
- Egenförbrukning: \leq 17,5 VA

Noggrannhet:

- IEC 1036 Klass 2 (2 %)
- vid 230 Vac 50/60 Hz vid 23 °C

Funktions märkdata:

- direkt avläsning: enhet = 0,1 kWh
- display kapacitet: 999 999,9 kWh ①
- Nuvarande förbrukningstakt: indikering med lampa 10 Wh ②
- Sparning av mätningar görs regelbundet med tanke på strömbortfall.

Anslutning:

- ③ Strömförsörjning
- ④ Last

Omgivningar:

- Drift temperatur: -5 °C till +45 °C
- Lagringstemperatur: -20 °C till +70 °C
- Luftfuktighet: 85 % utan kondensation

Anslutning:

- Mjukledare: 1 till 6 mm²
- Enkelledare: 1,5 till 10 mm²

Mått:

- 3 moduler (3 x 17,5 mm)

Waarborg



24 maanden tegen elk materiaal- of fabricagegebrek, en dit vanaf de fabricagedatum.
In geval van defect, moet het product, aan uw verdeler overhandigd worden.
De waarborg is enkel geldig indien de procedure van terugzending installateur/verdeler nageleefd wordt en indien na onderzoek door onze controledienst geen enkel gebrek vastgesteld werd wegens het verkeerd in werking stellen en/of het niet gebruiken volgens de regels van de kunst.
Eventuele opmerkingen betreffende het gebrek moeten het product begeleiden.

Garanti



hager lämnar 24 mån garanti från faktura datumet ; garantin gäller alla fabrications och materialfel och gäller under förutsättning att felaktigt produkt returneras tillsammans med en förklaring av felet och kopia av fakturan via ansvarig installatör och grossist ; garantin gäller ej om hagers kvalitetskontroll finner att produkten är i fullgott skick eller att den ej installerats enl. gällande föreskrifter.