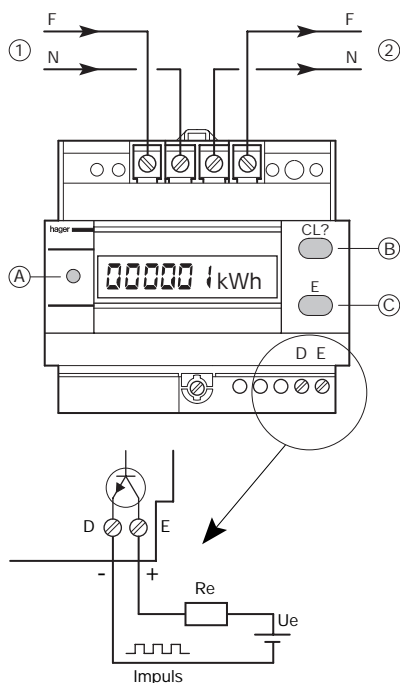


EC 010, EC 011

enfas energimätare



dessa energimätare mäter energiförbrukning i enfasinstallationer enligt följande ;
 - total förbrukad energi sedan första inkopplings- tillfället ;
 - förbrukad energi mellan återställningstillfällena ;
 - mäter aktuellt effektuttag i watt (W).

produktbeskrivning

- (A) LED som indikerar förbrukning (1 puls = 1 Wh)
- (B) funktions / återställningsknapp (CL?)
- (C) display / återställnings bekräftelse E

tekniska data

- direktmätning :
 - driftspänning : 230 V -20% +15%
 - frekvens : 50 Hz
 - strömområde : 75 mA till 90 A
 - effektmätning : 10 till 20.000 W
 - ansluter till IEC 1036
 - noggrannhet : klass 2 ($\pm 2\%$ från 1,5 A till 90 A)
 - LED - indikator : 1 blink vid varje Wh (A)
 - noggrannhet vid avläsning på display :
 • 1 kWh förbrukad energi
 • 1 W effektmätning
 - drifttemperatur : -10 °C till +60 °C
 - lagringstemperatur : -25 °C till +70 °C

display funktioner

på displayen visas alltid den senast valda funktionen ;

anslutningar :

- fas/nollanslutningar : max. 25 mm²
 - pulsutgång : max. 6 mm²
- vid anslutning av flertrådiga ledare bör kabelsko användas

anslutningsanvisning

- (1) eldistributör
- (2) abonnent

pulsgivare (endast EC 011)

- utgången är en optokopplare i enlighet med DIN 43864
- 1 puls = 1 Wh
- pulslängd är 100 ms \pm 10%
- intervall mellan pulser \geq 30 ms
- isolationsnivå : 2 kV
- extern strömförsörjning : $U_e \leq 27$ V DC
 $Re (k\Omega) \geq U_e (V) / 27$
- funktionsström :
 slutet utgång : ≤ 27 mA
 $I (mA) = U_e (V) / Re (k\Omega)$
 öppen utgång : ≤ 2 mA vid 27 V

garanti

hager lämnar 24 mån garanti från faktura datumet ; garantin gäller alla fabriktions och materialfel och gäller under förutsättning att felaktig produkt returneras tillsammans med en förklaring av felet och kopia av fakturan via ansvarig installatör och grossist ; garantin gäller ej om hagers kvalitetskontroll finner att produkten är i fullgott skick eller att den ej installerats enligt gällande föreskrifter



- (D) återställning mätare : displayen visar förbrukad energi sedan förra återställningstillfället ;



- (E) total energiåtgång indikeras med en vertikal "I" linje på displayens högra sida



- (F) effektmätning : mäter mellan 10 och 20.000 W ;



- (G) test : kontrollerar displayen ;



- (H) återställning utförs enligt nedan :
 (H) tryck på knapp CL?
 I RAZ kWh visas på displayen ... "P" blinkar ;



- (J) tryck på knapp C E för att bekräfta återställning, 000000 kWh visas, "P" blinkar, om bekräftelse ej önskas : se (K)



- (K) för återgång till totalförbrukning, tryck på knapp CL? och "P" försvinner.