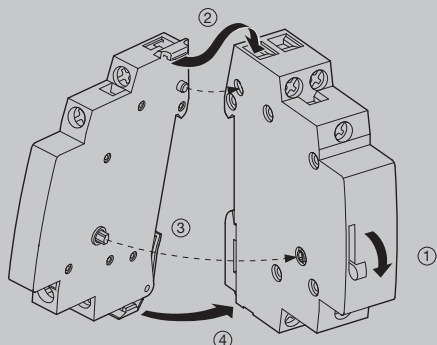


Tekniska data Impulsreläer	Ref.nr							
	EPN510 EPN515 EPN520	EPN501 EPN503 EPN526	EPN513 EPN518 EPN524	EPN511 EPN519 EPN521	EPN512 EPN522	EPN525 EPN540 EPN546	EPN548	EPN528 EPN541
<b>Manöverdata AC</b> • Spolspänning • Tolerans • Frekvens • Tillslagseffekt	230 V +10/-20 % 50 / 60 Hz 24 VA	48 V +10/-20 % 50 / 60 Hz 29 VA	24 V +10/-20 % 50 / 60 Hz 24 VA	12 V +10/-20 % 50 / 60 Hz 24 VA	8 V +10/-20 % 50 / 60 Hz 20 VA	230 V +10/-20 % 50 / 60 Hz 48 VA	48 V +10/-20 % 50 / 60 Hz 47 VA	24 V +10/-20 % 50 / 60 Hz 43 VA
<b>Manöverdata DC</b> • Spolspänning • Tolerans • Tillslagseffekt	110 V +10/-20 % 12 W	24 V +10/-20 % 12 W	12 V +10/-20 % 12 W	- +10/-20 % 12 W	- +10/-20 % 12 W	110 V +10/-20 % 25 W	24 V +10/-20 % 25 W	12 V +10/-20 % 25 W
<b>Märkbelastning</b> • Märkström (AC1) • Märkspänning • Elektrisk livslängd (cos φ =1) • Mekanisk livslängd • Egenförbrukning (kontakt)	16 A AC 250 V 150000 omkopplingar 500000 omkopplingar 1,2 W					16 A AC 400 V 150 000 omkopplingar 500 000 omkopplingar 1,2 W		
• Min. Impulstid • Max. impulstid • Max. glimlampström i tryckknappskrets med C = 1 µF parallellt med C = 2,2 µF parallellt	50 ms 1 timme 6 mA 10 mA 44 mA							
• Funktionstemperatur • Lagringstemperatur	-5 till +40°C -40 till +80°C							
<b>Anslutningar</b> • Mjukledare • Enkelledare	6 mm <sup>2</sup> 10 mm <sup>2</sup>							

Tekniska data tillbehör	Ref.nr		
	EPN050	EPN051	EPN052, EPN053
• Märkspänning 1)	AC 24 till 230 V DC 12 till 110 V	-	AC 24 till 230 V
Märkbelastning (AC1)	-	2 A / AC 250 V	-
• Max. glimlampström i tryckknappskrets med C = 1 µF parallellt med C = 2,2 µF parallellt	- - -	15 mA 50 mA 100 mA	- - -
• Funktionstemperatur • Lagringstemperatur	-5°C till +40°C -40°C till +80°C		
<b>Anslutningar</b> • Mjukledare • Enkelledare	6 mm <sup>2</sup> 10 mm <sup>2</sup>		

1) Manöverspänning tillbehör = manöverspänning impulsrelä.  
Max. 16 x EP050 vid 230 V eller max. 3 x EP050 vid 24 V kan anslutas.

Tillbehören kan monteras utan verktyg



Kombinationsmöjligheter mellan impulsrelä och tillbehör

EPN050 + ☐	EPN051 + EPN050 + ☐	EPN052 + EPN051 + EPN050 + ☐	
EPN051 + ☐	EPN052 + EPN050 + ☐		
EPN053 + ☐	EPN051 + EPN053 + ☐		
	EPN051 + EPN051 + ☐		

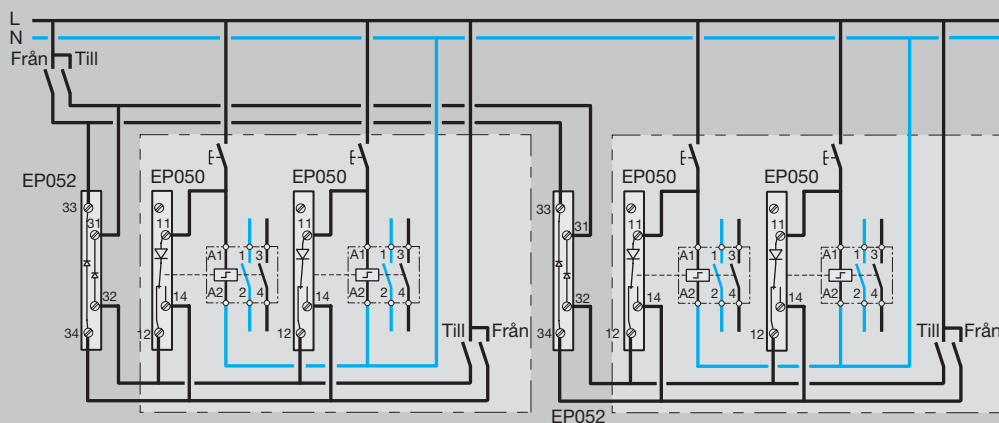
**Belysningslaster**

Tabeller beskriver max antal ljuskällor som kan anslutas till 230 V~ / 50 Hz till varje kontakt.

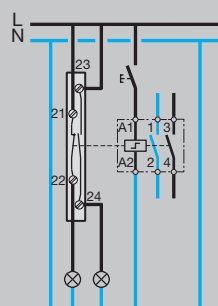
Typ av ljuskälla	Effekt	Antal ljuskällor	Max kondensatorlast C (1)	Typ av ljuskälla	Effekt	Antal ljuskällor	Max kondensatorlast C (1)
Glödlampor och halogenlampor 230 V med eller utan halogen	40 W	45	-	Lysrörslampor Duokoppling med elektroniska förkopplingsdon Lågenergislampor, okompenserade	2 x 18 W	15	-
	60 W	30	-		2 x 36 W	13	-
	75 W	24	-		2 x 58 W	8	-
	100 W	18	-		7 W	50	-
	150 W	12	-		10 W	45	-
	200 W	9	-		18 W	40	-
	300 W	5	-		26 W	25	-
Lågvolthalogen (12 eller 24 V) med elektronisk transformator	20 W	70	-	Lågenergislampor med elektroniska förkopplingsdon	11 W	80	-
	50 W	28	-		15 W	60	-
	75 W	19	-		20 W	50	-
	100 W	14	-		23 W	40	-
	150 W	9	-				
Lysrör Okompenserade	15 W	29	-	Urladdningslampor Kvicksilverlampor Högtryckslampor, okompenserade	50 W	11	-
	18 W	25	-		80 W	9	-
	30 W	25	-		125 W	7	-
	36 W	24	-		250 W	3	-
Parallellkompenserade	15 W	27	121 µF	Kvicksilverlampor Högtryckslampor, kompenserade	400 W	2	-
	18 W	27	121 µF		50 W	9	63 µF
	30 W	25	112 µF		80 W	8	56 µF
	36 W	25	112 µF		125 W	6	60 µF
	58 W	16	72 µF		250 W	3	54 µF
Duo koppling	2 x 18 W	40	2,7 µF	Blandad lamplast	400 W	2	50 µF
	2 x 20 W	40	2,7 µF		100 W	9	-
	2 x 36 W	22	3,4 µF		160 W	6	-
	2 x 40 W	22	3,4 µF		250 W	3	-
	2 x 58 W	12	5,3 µF		400 W	2	-
	2 x 65 W	12	5,3 µF				
Duokoppling med elektroniska förkopplingsdon	18 W	30	-	Högtrycksnatrium okompenserade	70 W	9	-
	36 W	26	-		150 W	5	-
	58 W	15	-		250 W	3	-
				Högtrycksnatrium kompenserade	400 W	2	-
					70 W	5	60 µF
					150 W	3	54 µF
					250 W	2	64 µF
					400 W	1	50 µF

(1) De angivna kondensatorlasterna får ej överskridas

**Centralstyrning**



**EP051** Inkoppling med hjälpkontakt



**EP053** Inkoppling med tidsstyrning

