

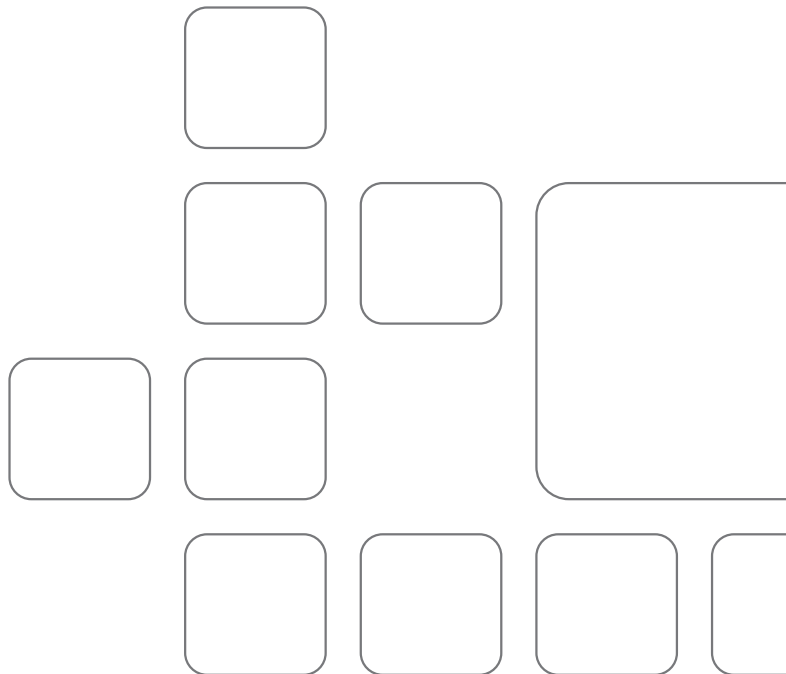
tehalit.BRAN Aluminium

För en exklusiv design

Aluminium är ett av de lämpligaste materialen för att genomföra exklusiva designkoncept. BR netway i aluminium tillverkas av högvärdig aluminium för att åstadkomma en komplett fönsterbänkskanal för exklusiva miljöer. Den matta ädla glansen hos en natureloxerad aluminiumkanal eller ett pulverskikt som kan erhållas i alla RAL-färger gör installationer med aluminiumkanaler särskilt attraktiva.



Systemöversikt	38
Kanalprofiler och formstycken	40
Reservdelar och tillbehör	44
Jordningsdetaljer	45
Konsoler	46
Stödben för frontinklädnad	47
Ventilationsgaller och tillbehör	48
Frontinklädnad och tillbehör	49



tehalit.BRAN Aluminium Systemöversikt fönsterbänkskanalsystem

Beställningshandledning Grundprofil och front

Exempel:
BRN70130-1-9010

Beställningsnummer:
BRN70130-1-9010

BRN Kanaltyp
BR netway® kanal
I Plast

70130 Dimension:
Bredd 70 mm
Höjd 130 mm

1 Leveransform
1 = Grundprofil
2 = front
0 = Grundprofil och front

9010 RAL färg:
7035 = Ljusgrå
9010 = vit

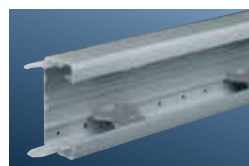
Beställningshandledning Tillbehör

Exempel:
G1211-9010

Beställningsnummer:
G1211-9010

G1211 Artikelkod
innerhörn

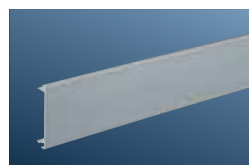
9010 RAL färg
7035 = Ljusgrå
9010 = vit



1

BR netway® Grundprofil

Grundprofil 110	BRAN 70110
Grundprofil 130	BRAN 70130
Grundprofil 170	BRAN 70170
Grundprofil 210	BRAN 70210



2

BR netway® front

Front 80	BRAN 70080
----------	------------



3

Uttagssystem BR netway® Ecoline

2-vägs uttag	G4000
2-vägs uttag vridbart	G4040

Ingångsenhet	G4703
Utgångsenhet	G4713



Datauttag	
2xRJ45 Kat6 STP	G3924
2xRJ45 Kat5e STP	G4014

Multidoser extern data	
Komplett dosa	G3506
Inkl. c-brickor för Keystone, Nexan Lexcom, Lucen IBM, IBM	

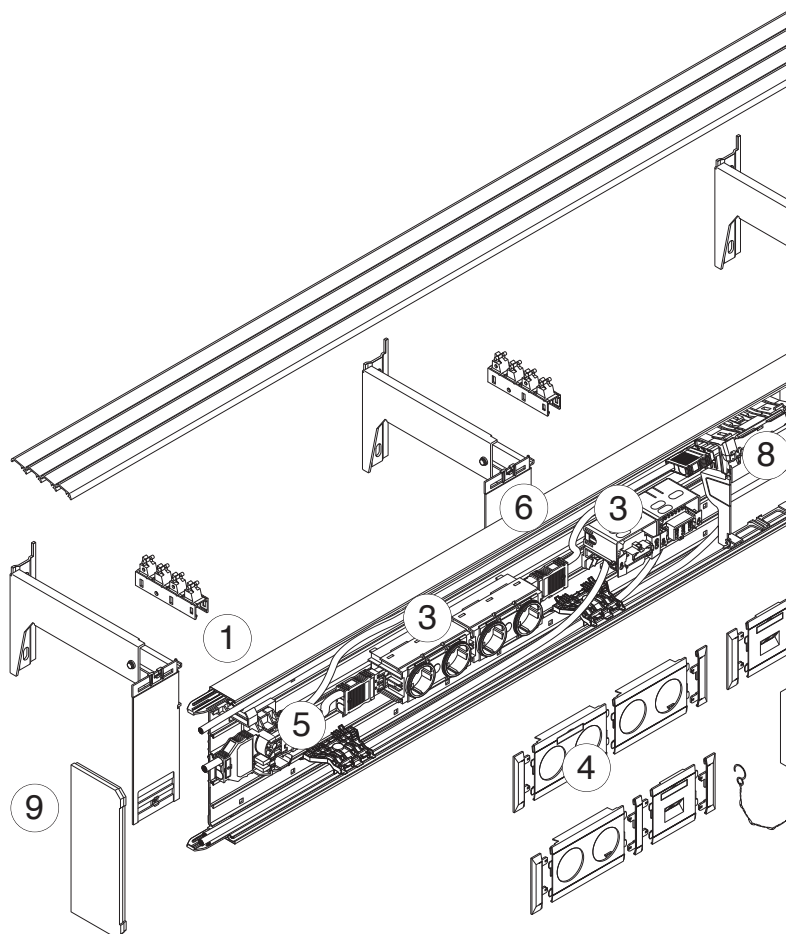
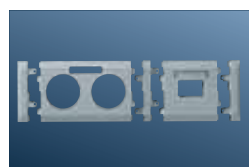


4

Uttagsramar

2-facksram	G3500
2-facksram inkl märkskylt	G3510

Uttagsram dubbel data	G3502
Ramkoppling	G3551



5

Decentralisering normprodukter

Normkoppling 3 mod	L2403
Ram	G3402



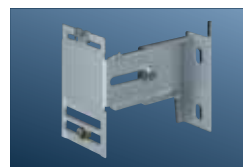
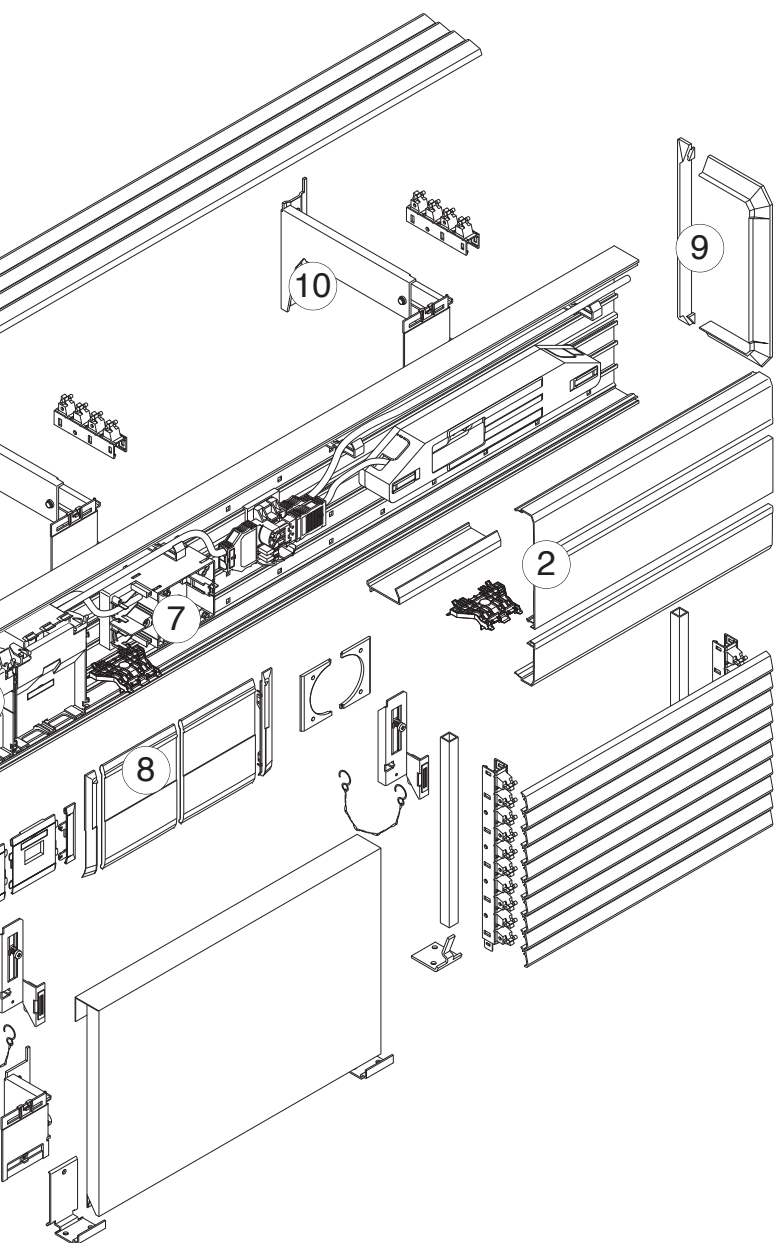
Anslutningsenhet/fasväljare	G4720
Grenkontakt	G4773

6

Anslutningsledningar

3-ledare 300 mm	G4790
3-ledare 450 mm	G4791
3-ledare 750 mm	G4792
3-ledare 1500 mm	G4793
3-ledare 2500 mm	G4794
3-ledare 4500 mm	G4795



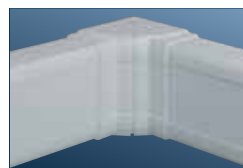


10

Konsoler

	BRAN 70170		
	BRAN 70110	BRAN 70130	BRAN 70210
38 - 55 mm	G2101	G2111	G2121
50 - 78 mm	G2102	G2112	G2122
70 - 115 mm	G2103	G2113	G2123
105 - 160 mm	G2104	G2114	G2124
150 - 240 mm	G2105	G2115	G2125
230 - 360 mm	G2106	G2116	G2126
350 - 500 mm	G2107	G2117	G2127

tehalt: BRAN
Aluminium



9

Formstycken och jordning

	BRAN 70110	BRAN 70130	BRAN 70170	BRAN 70210
Innerhörn	G1241	G1251	G1261	G1271
Ytterhörn	G1242	G1252	G1262	G1272
Ändstycke	G1243	G1253	G1263	G1273
L-vinkel	G1245	G1255	G1265	G1275
Väggram	G1511	G1513	G1517	G1521
T-stycke	G1246	G1256	G1266	G1276
Jordningsset	L5802			
universaljordning		G2400	G2400	G2400

Formstycke som kanalunderdel på begäran

7

Dosor för standard apparater



Apparatdosa
60 x 70mm L6719



Apparatdosa
70 x 70mm L5419



Apparatdosa tele/data
G2701

Ram för centrumbrika
50 x 50mm G3400

Ram för modularuttag
Med centrumbrika
50 x 50mm G3436

CEE uttag
16 A 5-poligt G1651 9010

CEE uttag
16 A 3-poligt G1631 9010



8

Uttagssystem BR netway® Inline

	BRAN 70130	BRAN 70170	BRAN 70210
Uttagssats	G4130	G4170	G4180
Datauttag 2xRJ45 KAT6	G3903	G3907	G3908
Datauttag 2xRJ45 KAT 5e	G4137	G4177	G4187

- Kanal för att installera apparater enligt EN 50085
- Öppen kanalprofil med avtagbara sidofronter, för enkel ledningsdragning
- 3-facksprincip för att hålla isär kraft, svagström och apparatinstallation
- Tid- och platsbesparing genom apparatmontering i C-profil i botten av kanal

- Möjlighet till installation av två olika modulära insatssystem Ecoline eller Inline
- Stabilt väggmontage

Material: Aluminium

Standardfärger: RAL 9010, Natureloxerad aluminium (produktionsprocessen kan orsaka mindre färgavvikelser)

Standardlängd: 2000 mm, speciallängder upp till 6000 mm vid förfrågan

Leveransform: Grundprofil inklusive sidofronter. Skarvar och frontclips är inkluderade i grundprofilen 10 st per meter. Extra kabelhållare följer med från storlek 70170, 5 st per meter.



	Benämning Standardfärger	Grundprofil Ref.Nr E.nr	Front 80 Ref.Nr E.nr	Ledningsutrymme 11 mm Ø Ex. EKK 3 x 1,5mm ²
	BRAN 70110			
	Fjällvit	BRAN70110 1 9010 1158600	BRAN70080 2 9010 1158691	Fack: 1: 6
	Alu natureloxerad	BRAN70110 1 ALU 1158609	BRAN70080 2 ALU 1158689	Fack: 2: 6
		Förpackning: 8 m	Förpackning: 32 m	
	BRAN 70130			
	fjällvit	BRAN70130 1 9010 1158620	BRAN70080 2 9010 1158691	Fack: 1: 8
	Alu natureloxerad	BRAN70130 1 ALU 1158619	BRAN70080 2 ALU 1158689	Fack: 2: 8
		Förpackning: 8 m	Förpackning: 32 m	
	BRAN 70170			
	fjällvit	BRAN70170 1 9010 1158640	BRAN70080 2 9010 1158691	Fack: 1: 14
	Alu natureloxerad	BRAN70170 1 ALU 1158639	BRAN70080-2-ALU 1158689	Fack: 2: 14
		Förpackning: 8 m	Förpackning: 32 m	
	BRAN 70210			
	fjällvit	BRAN70210 1 9010 1158660	BBRAN70080 2 9010 1158691	Fack: 1: 22
	Alu natureloxerad	BRAN70210 - ALU 1158659	BRAN70080-2-ALU 1158689	Fack: 2: 22
		Förpackning: 6 m	Förpackning: 32 m	

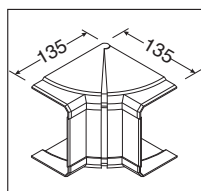
- Formstycken med stor tolerans vid kapningar
- Enkel montering

- Justerbara inner och ytterhörn
- Väggram både för montering på konsol och dikt vägg

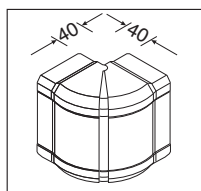
Material: PC/ABS halogenfri

Leveransform: Kompletta formstycken

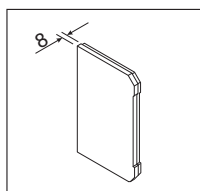
Standardfärger: RAL 9010, natureloxerad aluminium (produktionsprocessen kan orsaka mindre tårgavvikelser)



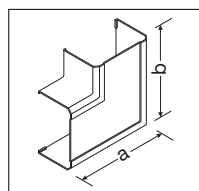
Innerhörn ställbar $\pm 5^\circ$
Ref.nr
E.nr



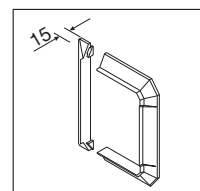
Ytterhörn ställbar $\pm 5^\circ$
Ref.nr
E.nr



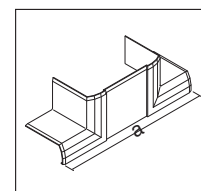
Ändstycke
Ref.nr
E.nr



Liggande vinkel
Ref.nr
E.nr



Väggram
Ref.nr
E.nr



T- och korsstycke
Ref.nr
E.nr

G1241 9010
1158601

G1242 9010
1158602

G1243 9010
1158604

G1245 9010
1158603

G1511 9010
1158405

G1246 9010
1158631

G1241 ALU
1158615

G1242 ALU
1158616

G1243 ALU
1158618

G1245 ALU
1158617

G1511 ALU
1158680

G1246 ALU
1158632

Förpackning: 1 st

Förpackning: 1 Stük

Förpackning: 1 st

Förpackning: 1 st

Förpackning: 1 st

Förpackning: 1 st

Mått a = 165
Mått b = 165

Mått a = 215

G1251 9010
1158621

G1252 9010
1158622

G1253 9010
1158624

G1255 9010
1158623

G1513 9010
1158425

G1256 9010
1158633

G1251 ALU
1158625

G1252 ALU
1158627

G1253 ALU
1158629

G1255 ALU
1158628

G1513 ALU
1158681

G1256 ALU
1158634

Förpackning: 1 st

Förpackning: 1 st

Förpackning: 1 st

Förpackning: 1 st

Förpackning: 1 st

Förpackning: 5 st

Mått a = 185
Mått b = 185

Mått a = 235

G1261 9010
1158641

G1262 9010
1158642

G1263 9010
1158644

G1265 9010
1158643

G1517 9010
1158445

G1266 9010
1158651

G1261 ALU
1158645

G1262 ALU
1158647

G1263 ALU
1158649

G1265 ALU
1158648
Förpackning: 1 st

G1517 ALU
1158682

G1266 ALU
1158652

Förpackning: 1 st

Förpackning: 1 st

Förpackning: 1 st

Förpackning: 1 st

Förpackning: 1 st

Förpackning: 5 st

Mått a = 225
Mått b = 225

Mått a = 276

G1271 9010
1158661

G1272 9010
1158662

G1273 9010
1158664

G1275 9010
1158663

G1521 9010
1158465

G1276 9010
1158654

G1271 ALU
1158665

G1272 ALU
1158667

G1273 ALU
1158669

G1275 ALU
1158668

G1521 ALU
1158683

G1276 ALU
1158655

Förpackning: 1 st

Förpackning: 1 st

Förpackning: 1 st

Förpackning: 1 st

Förpackning: 1 st

Förpackning: 5 st

Mått a = 266
Mått b = 266

Mått a = 316

- Kanal för installation av apparater enligt EN 50085
- Öppen kanalprofil med avtagbara sidofronter, för enkel ledningsdragning
- 3-facksprincip för att hålla isär kraft, svagström och apparatinstallation
- Tid- och platsbesparing genom botten av kanal C-profil

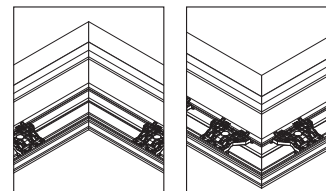
- Möjlighet till installation av två olika modulära insatssystem Ecoline eller Inline
- Stabilt väggmontage

Material: Aluminium

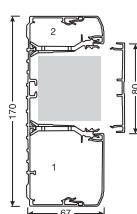
Standardfärger: RAL 9010, natureloxerad aluminium (produktionsprocessen kan orsaka mindre färgavvikelser)

Standardlängd: 2000 mm, speciallängder upp till 6000 mm vid förfrågan

Leveransform: Grundprofil inklusive sidofronter. Skarvar och frontclips är inkluderade i grundprofilen 10 st per meter. Extra kabelhållare följer med från storlek 70170, 5 st per meter.

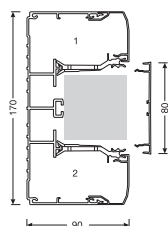


Benämning Standardfärger	Grundprofil Ref.Nr E.nr	Front 80 Ref.Nr E.nr	Ledningsutrymme 11 mm Ø Ex. EKK 3 x 1,5mm ²	Innerhörn Ref.Nr E.nr	Ytterhörn Ref.Nr E.nr
-----------------------------	-------------------------------	----------------------------	--	-----------------------------	-----------------------------



BRAN 70170A

fjällvit	BRAN70170A 1 9010 1158600	BRAN70080 2 9010 1158590	Fack: 1: 22	G1871 9010 1155265	G1872 9010 1155267
Alu natureloxerad	BRAN70170A 1 ALU 1158639	BRAN70080 2 ALU 1158689	Fack: 2: 8	G1871 ALU 1155266	G1872 ALU 1155268
	Förpackning: 8 m	Förpackning: 32 m		Förpackning: 1 st	Förpackning: 1 st



BRAN 90170

Fjällvit	BRAN90170 1 9010 1158571	BRAN70080 2 9010 1158590	Fack: 1: 22	G1881 9010 1158685	G1882 9010 1158587
Alu natureloxerad	BRAN90170 1 ALU 1158575	BRAN70080 2 ALU 1158689	Fack: 2: 22	G1881 ALU 1158586	G1882 ALU 1158588
	Förpackning: 4 m	Förpackning: 32 m		Förpackning: 1 st	Förpackning: 1 st

Tillbehör:

Skarvstift 3 mm
BRAN 90170

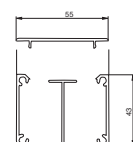
G2402
1158574

Förpackning: 100 st

**Front-
ytterhörn**
G1883 9010
1158512

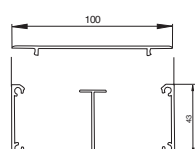
G1883 ALU
1158513

Förpackning:
1 st



BRAN 44055

fjällvit	BRAN4405509010 1158580				
	Förpackning: 8m				



BRAN 44100

fjällvit	BRAN4410009010 1158582				
	Förpackning: 10m				

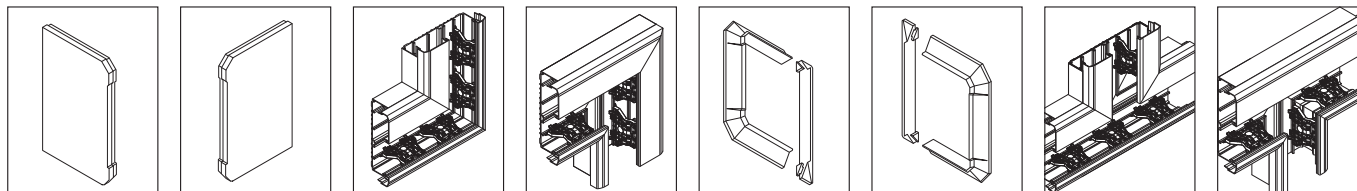
- Formstycken med stor tolerans vid kapningar
- Enkel montering

- Väggram både för montering på konsol och dikt vägg

Material: PC/ABS halogenfri

Leveransform: Kompletta formstycken

Standardfärger: RAL 9010, natur-
eloxerad aluminium (produktions-
processen kan orsaka mindre
färgavvikelse)



Ändstycke vänster
Ref.Nr
PC/ABS
(halogenfri)

Ändstycke höger
Ref.Nr
PC/ABS
(halogenfri)

Liggande vinkel stigande
Ref.Nr
E.nr

Liggande vinkel fallande
Ref.Nr
E.nr

Väggram vänster
Ref.Nr
PC/ABS
(halogenfri)

Väggram höger
Ref.Nr
PC/ABS
(halogenfri)







T-stycke mot BRAN70210
Ref.Nr
E.nr

T-stycke mot BRAN70130
Ref.Nr
E.nr

G1267 9010 1158561	G1268 9010 158562	G1875 9010 1155272	G1874 9010 1155270	G1527 9010 1155288	G1525 9010 1155286	G1877 9010 1155277	G1876 9010 1155275
G1267 ALU 1158566	G1268 ALU 1158567	G1875 ALU 1155273	G1874 ALU 1155271	G1527 ALU 1155289	G1525 ALU 1155287	G1877 ALU 1155278	G1876 ALU 1155276
Förpackning: 1 st	Förpackning: 1 st	Förpackning: 1 st	Förpackning: 1 st	Förpackning: 1 st	Förpackning: 1 st	Förpackning: 1 st	Förpackning: 1 st

G1264 9010 1158572	G1885 9010 1158595	G1537 9010 1158573	G1886 9010 1158597
G1264 ALU 1158576	G1885 ALU 1158596	G1537 ALU 1158577	G1886 ALU 1158598
Förpackning: 1 st	Förpackning: 1 st	Förpackning: 1 st	Förpackning: 1 st






- **Mellanvägg:** För att få kanalen uppdelad i fyra fack
- **Profilklammer öppen:** För att hålla ledningar på plats även om kanalen är öppen
- **Profilklammer stängd:** För att hålla ledningar på plats vid takmontage

	Benämning	Beskrivning	Kanalhöjd	Förp.	Ref.nr	E.nr
 M1839	Mellanvägg PC/ABS (halogenfri)	Mellanvägg Material: PC/ABS		40 m	M1839	1158903
 G1613	Mellanvägg plåt	Mellanvägg Material: plåt		32 m	G1613	1158905
 G1607	Frontclips	Material: PC/ABS		10 st	G1607	1158901
 G1720	Grundprofil-skarv	Skarv till grundprofilen Material: PC/ABS		10 st	G1720	1158795
 G1800	Grundprofil-klammer	Klammer till grundprofil		10 st	G1800R	1158899
 G1813	Grundprofil-klammer Sluten	Material: PC/ABS	130	10 st	G1813	1158896
			170	10 st	G1817	1158579

- Jordningskomponenter för BR netway® i aluminium

- Med universaljordning G2400 jordas BRAN kanaler från storlek 70130 och uppåt

- För anslutning av huvudpotentialutjämningsledare (upp till 10mm²) används anslutningsklämma L4187

	Benämning	Beskrivning	Kanalhöjd	Förp.	Ref.nr	E.nr
 L4181	Jordledning	Förbinder kanalunderdelar vid t ex riktningsändringar	150 mm	25	L4181	1158911
			300 mm	25	L4182	1158912
			600 mm	25	L4183	1158913
 G2400	Universaljordning aluminium	Front och sidofront		5	G2400	1158908
 L5802	Jordningset	Jordningsset: 25 st front och 25 st underdelanslutningar		25	L5802	1155979
 L4180	Jordbleck	För jordning av mellanvägg L6477		50	L4180	1156500
 L4187	Jordanslutning	För anslutning av potentialutjämningsledare max. 10 mm ²		10	L4187	1156501

För tekniska information se sidorna 200-201.

- Konsoler för alla kanalstorlekar och material
- Ställbara från 53 till 460 mm
- Komplet konsol består av en adapterplatta och en konsolarm. Adapterplattan plockas ut efter kanalhöjd 110, 130/170, eller 210 mm. Konsolarmen plockas ut efter det avstånd man önskar mellan vägg och kanalsystem.
- På konsolen finns en måttangivelse på vilken höjd från konsolen räknat överkanten på fönsterbänkskanal hamnar. Det följer även med en plastdetalj som tillfälligt kan placeras på konsolen för att ytterligare förenkla måttangivelsen.
- Adapterplattan är försedd med avlastningshylla och clips för infästning av kanal.
- Bärförmåga upp till 75 kg vid 600 mm avstånd mellan konsolerna
- Montering av ventilationsgaller görs ovanpå gallerhållaren som placeras på konsolarm
- Konsoler går att kombinera med stödfötter för frontplåtar eller frontlameller
- **Leveransform:**
Konsol och adapterplatta var för sig

För teknisk information se sidan **XX**



G2260

Benämning	Beskrivning	Förp.	Ref.nr	E.nr
Konsol	G2260 för väggavstånd 53 - 81 mm	10	G2260	1158800
	G2261 för väggavstånd 78 - 125 mm	10	G2261	1158808
	G2262 för väggavstånd 120 - 200 mm	10	G2262	1158809
	G2263 för väggavstånd 195 - 460 mm	5	G2263	1158810



G2270





Benämning	Beskrivning	Förp.	Ref.nr	E.nr
Adapterplatta	G2270 för kanalhöjd 100/110 mm	10	G2270	1158818
	G2271 för kanalhöjd 130 und 170 mm	10	G2271	1158819
	G2272 för kanalhöjd 210 mm	10	G2272	1158820

- För montering på golv där det inte finns någon möjlighet till väggfäste
- Som stöd om man tvingats montera med för stor spännvidd
- Stabil fastsättning mot golvet samt fäste för kanalen och lamellgaller

- Kanalens ref.nr måste anges vid beställning
- Monteringshöjd måste anges vid beställning

Material: Förzinkad stålplåt eller lackerad

Standardfärger: RAL 9010, 7035.

	Benämning	Beskrivning	Höjd (mm)
	Stödben (enkel)	Skruvspår 20mm Förzinkad	50-350
			351-500
			501-650
			651-800
			801-950
	Stödben (enkel)	Skruvspår 20mm RAL-färg	50- 350
			351- 500
			501- 650
			651- 800
			801- 950
	Stödben (tvådelad)	Förzinkad	400- 500
			500- 800
			700-1000
			900-1200
	Stödben (tvådelad)	RAL-färg	400- 500
			500- 800
			700-1000
			900-1200

För teknisk information se sidan 201

Ventilationsgaller

- Ventilationsgaller för att dölja eller täcka utrymmet mellan vägg och kanal
- Optiskt mycket effektivt eftersom det täcker en synvinkel upp till 70%
- Luftgenomströmning ca 65%
- Enkel fixering av lameller på gallerhållaren

Gallerhållare

- Håller lameller på ett konstant avstånd
- Enkelt att lyfta upp galler-systemet vid t ex städning
- Sammankopplingsbara



G2276



L6450



L5412



M5900



M5919



L6991

Benämning	Beskrivning	Höjd (mm)	Förp.	Ref.nr	Enr
Bassats för frontlameller	För alla kanalstorlekar och material 3 magnethållare, 3 golvplattor, 3 säkerhetskedjor, 3 panelhållare, klammer och skruvar		1 st	G2276	1157477
Lamellgaller	Material: Aluminium Standardlängd: 2000 mm Speciallängd: 3100 mm		100 m	L6450 9010	1156048
			100 m	L6450 7035	1158891
			100 m	L6450 ALU	1158890
Kopplingsstift	För sammankoppling av Lamellgaller L6450 Material: plåt		100 st	L5412	1156050
Lamellbärare	Hållare för 10 st lamellgaller L6450, Material: PC/ABS Längd: 250 mm		10 st	M5900	1156052
Säkerhetsbygel	Håller lamellbäraren på plats Material: PC/ABS		50 st.	M5919	1156053
Stödprofil	För frontlamellen och plåtar Standardlängd 2000 mm Material: Stål		16 m	L6991	1158898

Plåtpanel för frontinklädnad

**Längd: min. 200 mm
max.1500 mm**

**Höjd: min. 400 mm
max. 900 mm**

**Lackeras i standard RAL
färger**

Montagebeskrivning

Två magnetfästen skruvas fast i konsol. Nedre fästen monteras i golvet. Färdig plåt placeras i nedre fästen trycks upp mot sina magnetfästen och klickas fast. Panelerna säkras med en kedja som krokas i mellan konsol och panel.

Rekommendation

Panelens avstånd från installationskanal och till golv bör vara 10 - 20 mm. Avståndet till nästa panel bör också vara 10 - 20 mm. För att få så god luftgenomströmning som möjligt.



Det finns möjlighet att kombinera paneler och ventilationsgaller. Pris och leveranstid på begäran.



Beskrivning	Längd (mm)	Höjd (mm)	Förp.	Ref.nr
Frontpanel lackerad RAL 9010, 7035 eller silver	200- 300	400-500	1	PAN30050 0 LACK
	301- 400		1	PAN40050 0 LACK
	401- 600		1	PAN60050 0 LACK
	601- 800		1	PAN80050 0 LACK
	801-1000		1	PAN100050 0 LACK
	1001-1200		1	PAN120050 0 LACK
	1201-1500		1	PAN150050 0 LACK
Frontpanel lackerad	200- 300	501-600	1	PAN30060 0 LACK
	301- 400		1	PAN40060 0 LACK
	401- 600		1	PAN60060 0 LACK
	601- 800		1	PAN80060 0 LACK
	801-1000		1	PAN100060 0 LACK
	1001-1200		1	PAN120060 0 LACK
	1201-1500		1	PAN150060 0 LACK
Frontpanel lackerad	200- 300	601-700	1	PAN30070 0 LACK
	301- 400		1	PAN40070 0 LACK
	401- 600		1	PAN60070 0 LACK
	601- 800		1	PAN80070 0 LACK
	801-1000		1	PAN100070 0 LACK
	1001-1200		1	PAN120070 0 LACK
	1201-1500		1	PAN150070 0 LACK
Frontpanel lackerad	200- 300	701-800	1	PAN30080 0 LACK
	301- 400		1	PAN40080 0 LACK
	401- 600		1	PAN60080 0 LACK
	601- 800		1	PAN80080 0 LACK
	801-1000		1	PAN100080 0 LACK
	1001-1200		1	PAN120080 0 LACK
	1201-1500		1	PAN150080 0 LACK
Frontpanel lackerad	200- 300	801-900	1	PAN30090 0 LACK
	301- 400		1	PAN40090 0 LACK
	401- 600		1	PAN60090 0 LACK
	601- 800		1	PAN80090 0 LACK
	801-1000		1	PAN100090 0 LACK
	1001-1200		1	PAN120090 0 LACK
	1201-1500		1	PAN150090 0 LACK

OBS! Exakt måttangivelse är nödvändig

- Fastsättningsdetaljer levereras i färdiga kit i separat förpackning
- För kanalhöjder 70 och 90 mm
- Panelklammer vid kombination av paneler och ventilationsgaller
- För andra kombinationer fråga gärna efter pris och leveranstid.

	<i>Benämning</i>	<i>Beskrivning</i>	<i>Höjd (mm)</i>	<i>Förp.</i>	<i>Ref.nr</i>	<i>Enr</i>
 <p>G2601</p>	Bassats för frontlameller	För alla kanalstorlekar och material 3 magnethållare, 3 golvplattor, 3 säkerhetskedjor, 3 panelhållare, klammer och skruvar		1 St.	G2286	1157478
 <p>G2286</p>	Panelklammer	Material: Stål (Fäster frontpanelen mot stålprofilen, två klammer per profil)		10	L6936	1158895