

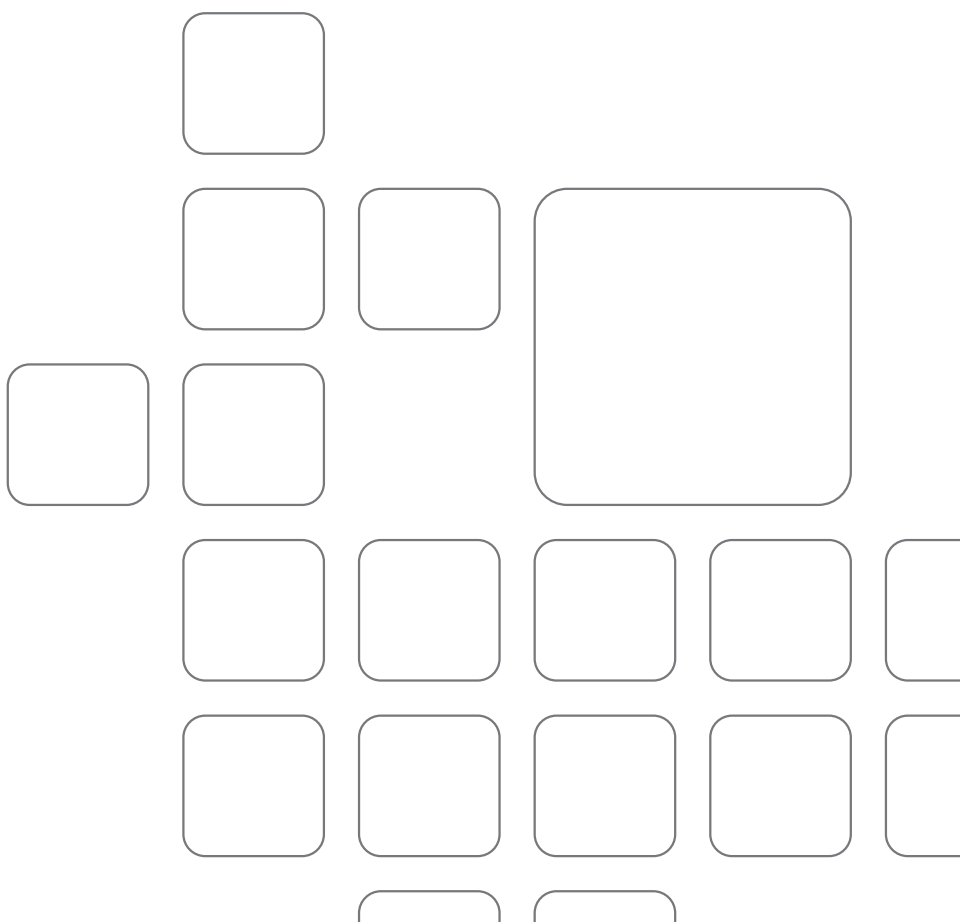
# tehalit.BRHN halogenfri

## För en säker installation

I offentliga byggnader som sjukhus och skolor, men även ofta kontorsbyggnader är kraven idag höga när det gäller att förebygga brandskydd. För detta ändamål har tehalit tagit fram en fönsterbänkskanal som genomgående - inklusive alla formstycken och det omfattande tillbehörsprogrammet är framställt i halogenfritt material. Materialet besitter en rad speciella egenskaper som ger rättvisa åt det höga ansvar som det innebär att utrusta lokaler med elinstallationer som bättre kan bevara dyrbar utrustning i fastigheten ifall allvarliga brandsituationer skulle uppstå.



Systemöversikt	26
Kanalprofiler och formstycken	28
Reservdelar och tillbehör	30
Konsoler	31
Stödben för frontinklädnad	32
Ventilationsgaller och tillbehör	33
Frontpaneler och tillbehör	34



# tehalit.BRHN halogenfri Systemöversikt fönsterbänkskanalsystem

## Beställningshandledning Grundprofil och front

Exempel:  
**BRN70130-1-9010**

**Beställningsnummer:**  
BRN70130-1-9010

BRN Kanaltyp:  
BR netway kanal  
I Plast  
av PVC

70130 Dimension:  
Bredd 70mm  
Höjd 130mm

1 Leveransform  
1 = Grundprofil  
2 = front  
0 = Grundprofil och front

9010 RAL färg:  
7035 = Ljusgrå  
9010 = Fjällvit

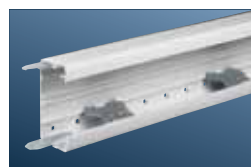
## Beställningshandledning Tillbehör

Exempel:  
**G1211-9010**

**Beställningsnummer:**  
G1211-9010

G1211 Artikelkod  
innerhörn

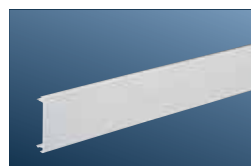
9010 RAL färg  
7035 = Ljusgrå  
9010 = Fjällvit



1

### BR netway Grundprofil

Grundprofil 130 BRHN 70130  
Grundprofil 170 BRHN 70170



2

### BR netway front

Front 80 BRHN 70080



3

### Uttagssystem BR netway Ecoline

2-vägs uttag G4000  
2-vägs uttag vridbart G4040

Ingångsenhet G4703  
Utgångsenhet G4713



Datauttag  
2xRJ45 Kat6 STP G3924  
2xRJ45 Kat5e STP G4014

Multidosa extern data  
Komplett dosa G3506

Inkl. c-bricker för  
Keystone, Nexan  
Lexcom, Lucen  
IBM, IBM

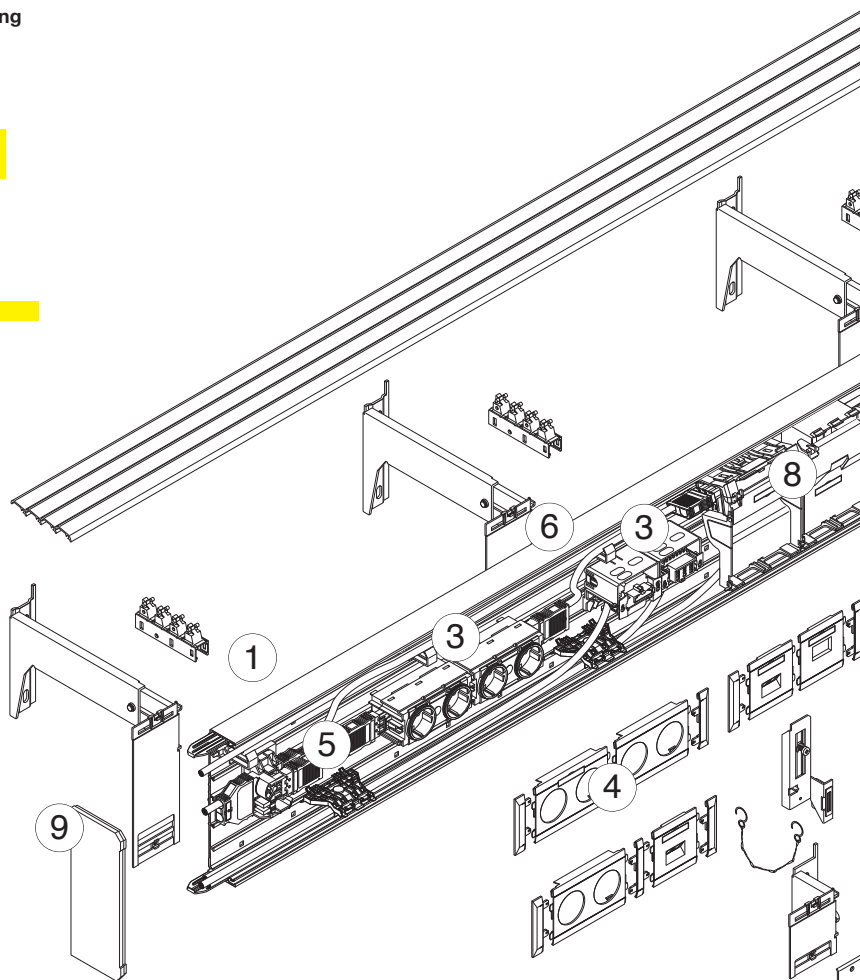


4

### Uttagsramar

2-facksram G3500  
2-facksram inkl märkskytt G3510

Uttagsram dubbel data G3502  
Ramkoppling G3551



5

### Decentralisering normprodukter

Normkapsling 3 mod L2403  
Ram G3402



Anslutningsenhet/fasväljare G4720  
Grenkontakt G4773

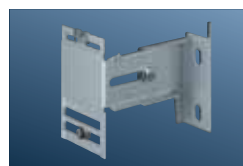
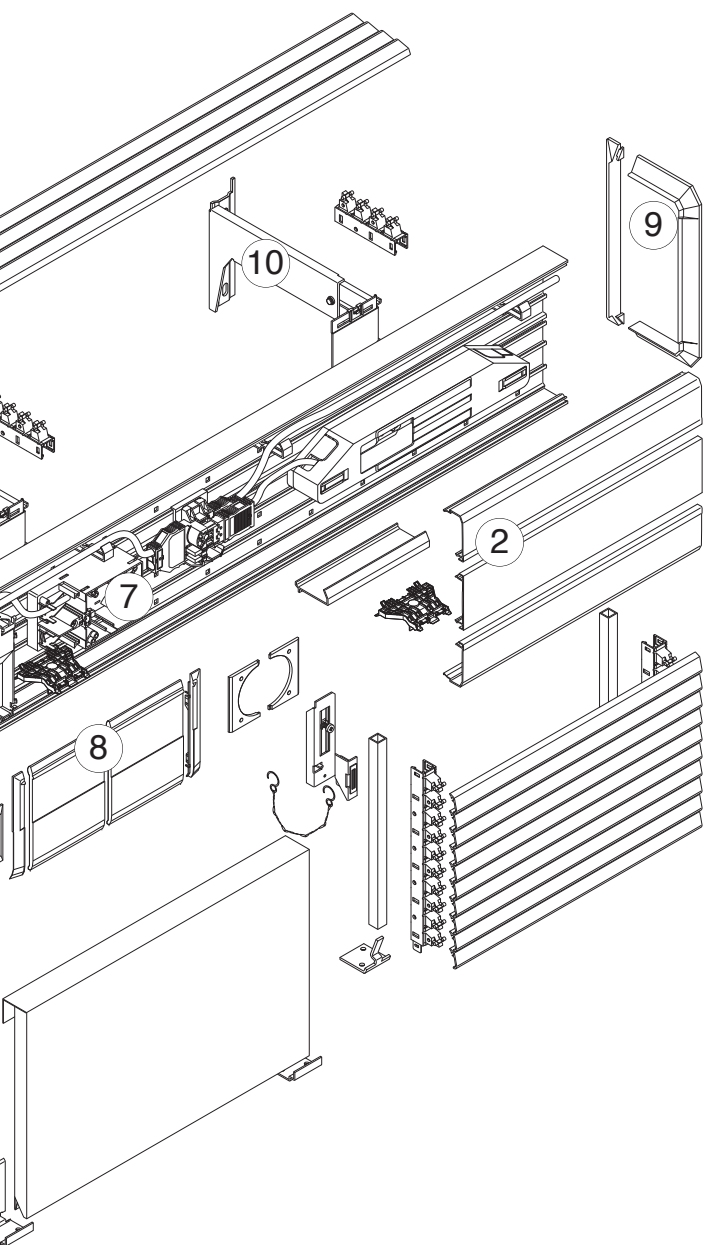


6

### Anslutningsledningar

3-ledare 300mm G4733  
3-ledare 450mm G4743  
3-ledare 750mm G4753  
3-ledare 1500mm G4796  
3-ledare 2500mm G4797  
3-ledare 4500mm G4798





10

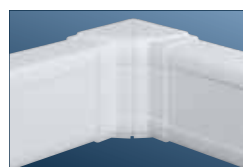
**Konsoler**

	BRHN 70130	BRHN 70170
38 - 55 mm	G2111	G2121
50 - 78 mm	G2112	G2122
70 - 115 mm	G2113	G2123
105 - 160 mm	G2114	G2124
150 - 240 mm	G2115	G2125
230 - 360 mm	G2116	G2126
350 - 500 mm	G2117	G2127

9

**Formstycken**

	BRHN 70130	BRHN 70170
Innerhörn	G1251	G1261
Ytterhörn	G1252	G1262
Ändstycke	G1253	G1263
L-vinkel	G1255	G1265
Väggram	G1513	G1517
T-stycke	G1256	G1266



7

**Dosor för standardapparater**



Apparatdosa  
60 x 70mm      L6719

Apparatdosa  
70 x 70mm      L5419



Apparatdosa tele/dataG2701

Ram för centrumbricka  
50 x 50mm      G3400

Ram för modularuttag  
Med centrumbricka  
50 x 50mm      G3436



CEE uttag  
16A 5-poligt      G1651 9010

CEE uttag  
16A 3-poligt      G1631 9010



8

**Uttagssystem BR netway® Inline halogenfri**

	BRHN 70130	BRHN 70170
Uttagssats	G4130	G4170
Datauttag 2 x RJ45 Kat. 6	G3903	G3907
Datauttag 2 x RJ45 kat 5e	G4137	G4177

- Kanal för installation av apparater enligt EN 50085
- Öppen kanalprofil med avtagbara sidofronter, för enkel ledningsdragning
- 3-facksprincip för att hålla isär kraft, svagström och apparatinstallation
- Tid- och platsbesparing genom apparatmontering i C-profil i botten av kanal

- Möjlighet till installation av två olika modulära insatssystem Ecoline eller Inline
- Stabil konsol tack vare infästningshålens breda placering

**Material:** Halogenfri (PS/ABS)

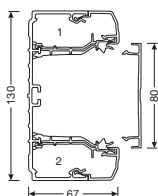
**Standardfärger:** RAL 9010, 7035 (produktionsprocessen kan orsaka mindre färgavvikelser)

**Standardlängd:** 2000 mm, speciallängder upp till 6000 mm vid förfrågan

**Leveransform:** Grundprofil inklusive sidofronter. Skarvar och frontclips är inkluderade i grundprofilen 10 st per meter. Extra kabelhållare följer med från storlek 70170, 5 st per meter.

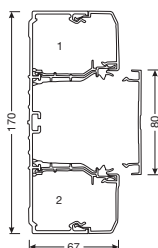


Benämning Standardfärger	Grundprofil Ref.nr E.nr	Front 80 Ref.nr E.nr	Ledningsrymme ledning 11 mm Ø (3 x 1,5 mm²)
-----------------------------	-------------------------------	----------------------------	---



**BRHN 70130**

Fjällvit	BRHN70130 1 9010 1158520	BRHN70080 2 9010 1158691	1. Fack: 8
Ljusgrå	BRHN70130 1 7035 1158530	BRHN70080 2 7035 1158692	2. Fack: 8
	Förpackning: 12 m	Förpackning: 64 m	



**BRHN 70170**

Fjällvit	BRHN70170 1 9010 1158540	BRHN70080 2 9010 1158691	1. Fack: 14
Ljusgrå	BRHN70170 1 7035 1158550	BRHN70080 2 7035 1158692	2. Fack: 14
	Förpackning: 12 m	Förpackning: 64 m	

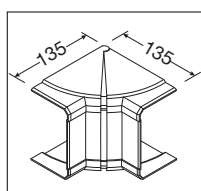
- Formstycken med stor tolerans vid kapningar
- Enkel montering

- Justerbara inner och ytterhörn
- Väggram både för montering på konsol och dikt vägg

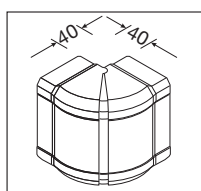
**Material:** Halogenfri (PC/ABS)

**Leveransform:** Kompletta formstycken

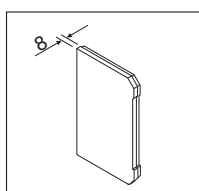
**Standardfärger:** RAL 9010, 7035 (produktionsprocessen kan orsaka mindre färgavvikelser)



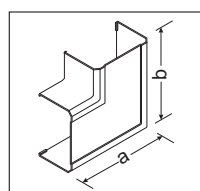
**Innerhörn**  
ställbart  $\pm 5^\circ$   
Ref.nr  
E.nr



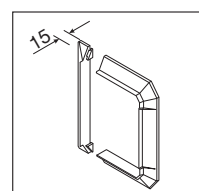
**Ytterhörn**  
ställbart  $\pm 5^\circ$   
Ref.nr  
E.nr



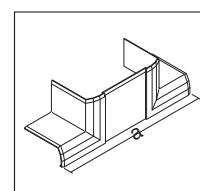
**Ändstycke**  
Ref.nr  
E.nr



**Liggande vinkel**  
Ref.nr  
E.nr



**Väggram**  
Ref.nr  
E.nr



**T- och korsstycke**  
Ref.nr  
E.nr

G1251 9010  
1158621

G1252 9010  
1158622

G1253 9010  
1158624

G1255 9010  
1158623

G1513 9010  
1158425

G1256 9010  
1158633

G1251 7035  
1158531

G1252 7035  
1158532

G1253 7035  
1158534

G1255 7035  
1158533

G1513 7035  
1158435

G1256 7035  
1158635

Förpackning: 1 st

Förpackning: 1 st

Förpackning: 1 st

Förpackning: 1 st

Förpackning: 1 st

Förpackning: 1 st

Mått a = 185 mm  
Mått b = 185 mm

Mått a = 265 mm

G1261 9010  
1158641

G1262 9010  
1158642

G1263 9010  
1158644

G1265 9010  
1158643

G1517 9010  
1158445

G1266 9010  
1158651

G1261 7035  
1158551

G1262 7035  
1158552

G1263 7035  
1158554

G1265 7035  
1158553

G1517 7035  
1158455

G1266 7035  
1158653

Förpackning: 1 st

Förpackning: 1 st

Förpackning: 1 st

Förpackning: 1 st

Förpackning: 1 st

Förpackning: 1 st

Mått a = 225 mm  
Mått b = 225 mm

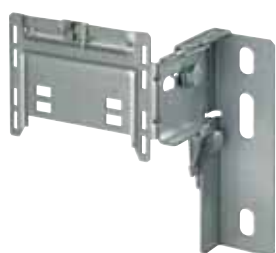
Mått a = 276 mm

- **Mellanvägg:** För att få kanalen uppdelad i fyra fack
- **Profilklammer öppen:** För att hålla ledningar på plats även om kanalen är öppen
- **Profilklammer stängd:** För att hålla ledningar på plats vid takmontage

	Benämning	Beskrivning	Kanalhöjd	Förp. bredd	Ref.nr	E.nr
M1839	<b>Mellanvägg PC/ABS (halogenfri)</b>	Mellanvägg Material: PC/ABS		40 m	<b>M1839</b>	1158903
G1613	<b>Mellanvägg Plåt</b>	Mellanvägg Material: plåt		32 m	<b>G1613</b>	1158905
G1607	<b>Frontclips</b>	Material: PC/ABS		10 St.	<b>G1607</b>	1158901
G1720	<b>Grundprofil-skarv</b>	Skarv till grundprofilen Material: PC/ABS		10 St.	<b>G1720</b>	1158795
G1800	<b>Grundprofil-Klammer</b>	5 st per m kanal f.o.m. Material: PC/ABS		10 St.	<b>G1800R</b>	1158899
G1813	<b>Grundprofil-klammer sluten</b>	Material: PC/ABS	130	10 St.	<b>G1813</b>	1158896
			170	10 St.	<b>G1817</b>	1158579

- Konsoler för alla kanalstorlekar och material
- Ställbara från 53 till 460 mm
- Komplet konsol består av en adapterplatta och en konsolarm. Adapterplattan plockas ut efter kanalhöjd 110, 130/170, eller 210 mm. Konsolarmen plockas ut efter det avstånd man önskar mellan vägg och kanalsystem.
- På konsolen finns en måttangivelse på vilken höjd från konsolen räknat överkanten på fönsterbänkskanal hamnar. Det följer även med en plastdetalj som tillfälligt kan placeras på konsolen för att ytterligare förenkla måttangivelsen.
- Adapterplattan är försedd med avlastningshylla och clips för infästning av kanal.
- Bärförmåga upp till 75 kg vid 600 mm avstånd mellan konsolerna
- Montering av ventilationsgaller görs ovanpå gallerhållaren som placeras på konsolarm
- Konsoler går att kombinera med stödfötter för frontplåtar eller frontlameller
- **Leveransform:** Konsol och adapterplatta var för sig

För teknisk information se sidan 189.



G2260

Benämning	Beskrivning	Förp.	Ref.nr	E.nr
<b>Konsol</b>	G2260 för väggavstånd 53 - 81 mm	10	<b>G2260</b>	1158800
	G2261 för väggavstånd 78 - 125 mm	10	<b>G2261</b>	1158808
	G2262 för väggavstånd 120 - 200 mm	10	<b>G2262</b>	1158809
	G2263 för väggavstånd 195 - 460 mm	5	<b>G2263</b>	1158810



G2270

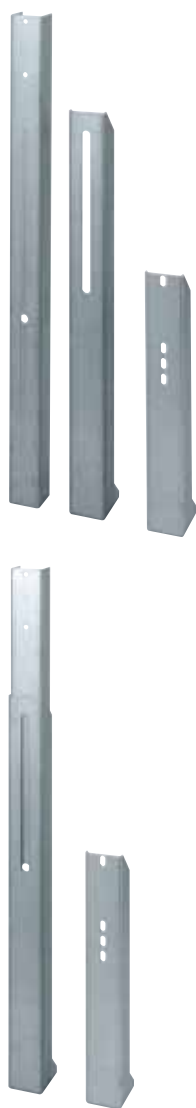
Benämning	Beskrivning	Förp.	Ref.nr	E.nr
<b>Adapterplatta</b>	G2270 för kanalhöjd 100/110 mm	10	<b>G2270</b>	1158818
	G2271 för kanalhöjd 130 und 170 mm	10	<b>G2271</b>	1158819
	G2272 för kanalhöjd 210 mm	10	<b>G2272</b>	1158820

- För montering på golv där det inte finns någon möjlighet till väggfäste
- Som stöd om man tvingats montera med för stor spännvidd
- Stabil festsättning mot golvet samt fäste för kanalen och lamellgaller

- Kanalens ref.nr måste anges vid beställning
- Monteringshöjd måste anges vid beställning

**Material:** Förzinkad stålplåt eller lackerad

**Standardfärger:** RAL 9010, 7035



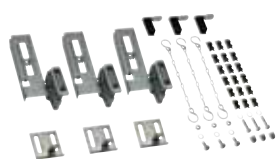
Benämning	Beskrivning	Höjd mm
<b>Stödben (enkel)</b>	Inställbar i glidspår skruvspår 20 mm Förzinkad	50-350
		351-500
		501-650
		651-800
		801-950
		951-1100
<b>Stödben (enkel)</b>	Inställbar i glidspår skruvspår 20 mm RAL-färg 501- 650	1101-1250
		50- 350
		351- 500
		651- 800
		801- 950
		951-1100
<b>Stödben (Tvådelad)</b>	Förzinkad	1101-1250
		400- 500
		500- 800
		700-1000
<b>Stödben (Tvådelad)</b>	RAL-färg	900-1200
		400- 500
		500- 800
		700-1000
		900-1200

#### Ventilationsgaller

- Ventilationsgaller för att dölja utrymmet mellan vägg och kanal
- Optiskt mycket effektivt eftersom det täcker en synvinkel upp till 70%
- Luftgenomströmning ca 65%
- Enkel fixering av galler på gallerhållaren

#### Gallerhållare

- Håller gallererna på ett konstant avstånd
- Enkelt att lyfta upp galler-systemet vid t ex städning
- Sammankopplingsbara



G2276



L6450



L5412



M5900



M5919



L6991

Benämning	Beskrivning	Höjd mm	Förp.	Ref.nr	E.nr
<b>Bassats för frontlameller</b>	För alla kanalstorlekar och material  3 magnethållare, 3 golvplattor, 3 säkerhetskedjor, 3 panelhållare, klammer och skruvar		1	<b>G2276</b>	1157477
<b>Lamellgaller</b>	Material: Aluminium Standardlängd: 2000 mm Speciallängd: 3100 mm Förpackning: 100 m		100 100 100	<b>L6450 9010</b> <b>L6450 7035</b> <b>L6450 ALU</b>	E1156048 E1158891 E1158890
<b>Kopplingsstift</b>	För sammankoppling av Lamellengaller L6450 Material: stål		100	<b>L5412</b>	E1156050
<b>Lamellbärare</b>	Hållare för 10st L6450 Material: PC/ABS Längd: 250 mm		1	<b>M5900</b>	E1156052
<b>Säkerhetsbygel</b>	För att fästa lamellbäraren vid konsolen Material: PC/ABS		1	<b>M5919</b>	E1156053
<b>Stödprofil</b>	Används vid montage av frontlameller Längd: 2000 mm Material: stål		1 m	<b>L6991</b>	E1158898

För teknisk information se sidan 189.

**Plåtpanel för frontinklädnad**

**Längd: min. 200 mm  
max.1500 mm**

**Höjd: min. 400 mm  
max. 900 mm**

**Lackeras i standard RAL  
färger**


**Montagebeskrivning**

Två magnetfästen skruvas fast i konsol. Nedre fästen monteras i golvet. Färdig plåt placeras i nedre fästen trycks upp mot sina magnetfästen och klickas fast. Panelerna säkras med en kedja som krokas i mellan konsol och panel.

**Rekommendation**

Panelens avstånd från installationskanal och till golv bör vara 10-20 mm. Avståndet till nästa panel bör också vara 10 – 20 mm, för att få så god luftgenomströmning som möjligt.

**Det finns möjlighet att kombinera paneler och ventilationsgaller. Pris och leveranstid på begäran.**

Benämning	Längd mm	Höjd mm	Förp.	Ref.nr
 <p><b>Frontpanel lackerad</b> RAL 9010, 7035 eller silver</p>	200- 300	400-500	1	<b>PAN30050 0 LACK</b>
	301- 400		1	<b>PAN40050 0 LACK</b>
	401- 600		1	<b>PAN60050 0 LACK</b>
	601- 800		1	<b>PAN80050 0 LACK</b>
	801-1000		1	<b>PAN100050 0 LACK</b>
	1001-1200		1	<b>PAN120050 0 LACK</b>
	1201-1500		1	<b>PAN150050 0 LACK</b>
<p><b>Frontpanel lackerad</b></p>	200- 300	501-600	1	<b>PAN30060 0 LACK</b>
	301- 400		1	<b>PAN40060 0 LACK</b>
	401- 600		1	<b>PAN60060 0 LACK</b>
	601- 800		1	<b>PAN80060 0 LACK</b>
	801-1000		1	<b>PAN100060 0 LACK</b>
	1001-1200		1	<b>PAN120060 0 LACK</b>
	1201-1500		1	<b>PAN150060 0 LACK</b>
<p><b>Frontpanel lackerad</b></p>	200- 300	601-700	1	<b>PAN30070 0 LACK</b>
	301- 400		1	<b>PAN40070 0 LACK</b>
	401- 600		1	<b>PAN60070 0 LACK</b>
	601- 800		1	<b>PAN80070 0 LACK</b>
	801-1000		1	<b>PAN100070 0 LACK</b>
	1001-1200		1	<b>PAN120070 0 LACK</b>
	1201-1500		1	<b>PAN150070 0 LACK</b>
<p><b>Frontpanel lackerad</b></p>	200- 300	701-800	1	<b>PAN30080 0 LACK</b>
	301- 400		1	<b>PAN40080 0 LACK</b>
	401- 600		1	<b>PAN60080 0 LACK</b>
	601- 800		1	<b>PAN80080 0 LACK</b>
	801-1000		1	<b>PAN100080 0 LACK</b>
	1001-1200		1	<b>PAN120080 0 LACK</b>
	1201-1500		1	<b>PAN150080 0 LACK</b>
<p><b>Frontpanel lackerad</b></p>	200- 300	801-900	1	<b>PAN30090 0 LACK</b>
	301- 400		1	<b>PAN40090 0 LACK</b>
	401- 600		1	<b>PAN60090 0 LACK</b>
	601- 800		1	<b>PAN80090 0 LACK</b>
	801-1000		1	<b>PAN100090 0 LACK</b>
	1001-1200		1	<b>PAN120090 0 LACK</b>
	1201-1500		1	<b>PAN150090 0 LACK</b>

**OBS. Exakta måttangivelser skall anges**

- Fastsättning levereras i färdiga kit separat förpackning
- För kanalhöjder 70 och 90 mm
- Panelklammer vid kombination av paneler och ventilationsgaller
- För andra kombinationer fråga gärna efter pris och leveranstid.

	Beskrivning	Beskrivning	Höjd (mm)	Förp.	Ref.nr	E.nr
 <p>G2286</p>	<b>Bassats för frontpaneler</b>	För alla kanalstorlekar och material  3 magnethållare, 3 stödfötter, 3 säkerhetskedjor, klammer och skruvar		1	<b>G2286</b>	1157478
 <p>L6936</p>	<b>Panelklammer</b>	Material: Stål (Fäster frontpanelen mot stålprofilen, två klammer per profil)		10	<b>L6936</b>	1158895