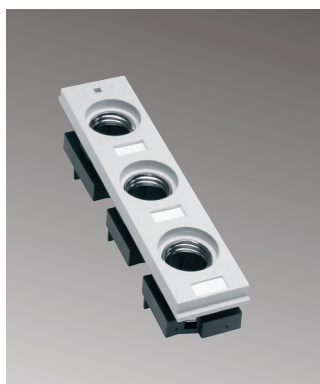


Säkringslistor och säkringsunderdelar

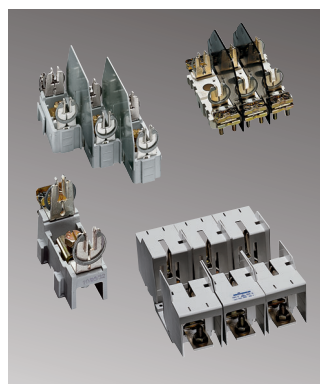
Säkringsfrånskiljare	138
GII och GIII säkringssocklar	140
NH-säkringsunderdelar	141
Smältsäkringar	142
Säkringshållare i normutförande	145
Teknik	343

DIAZED på samlingskena



GII och GIII sparar plats och monterar enkelt på samlingskena

Säkringsunderdelar





Hager säkringsunderdelar är anpassade till univers systemet eller till modulsitsar

Tillbehör





Många tillbehör finns i sortimentet

För teknisk information
se sidan 343-345

	Produkt	Beskrivning	Förp.	Ref.nr.	E-nr.
 LT050	NH00, 160 A	För DIN-skena Univers	1	LT050	2283667
		Anslutningar 50 mm ² Cu Klämma Plomberbar			
	NH00, 160 A	För DIN-skena Univers	1	LT051	2283668
		Anslutningar in 50 mm ² Cu, Klämma Anslutningar ut 3x16 mm ² Cu Plomberbar			
 LT056	NH00, 160 A	För DIN-skena Univers	1	LT052	2283669
		Anslutningar in och ut med M8 Plomberbar			
	NH00, 160 A	För samlingsskena	1	LT056	2283670
	Förmonterad med utgång uppåt med anslutningar 70 mm ² Cu/Al. M8 fästskruvar mot samlingsskena Plomberbar	12 - 30 x 5/10 mm med 60 mm avstånd			
	NH00, 160 A	För samlingsskena	1	LT057	2283670
	Förmonterad med utgång uppåt med anslutningar 70 mm ² Cu/Al. M8 fästskruvar mot samlingsskena Utgång ner till fås genom att vända samlingsskeneklämmor. Plomberbar	12 - 30 x 5/10 mm med 60 mm avstånd			

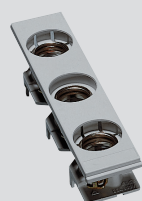
För teknisk information
se sidan 343-345

	Produkt	Beskrivning	Förp.	Ref.nr.	E-nr.
 LT150	NH1, 250 A In och utgång med universalanslutningar M6/M10 Plomberbar	För montageplatta univers	1	LT150	2283671
	NH1, 250 A Förmonterad med utgång uppåt M8/M10 (ej för skåp med djup 205 mm) Plomberbar	För samlingsskena univers 12 - 30 x 5 - 10 mm med 60 mm avstånd	1	LT153	2283672
 LT153	NH1, 250A Förmonterad med utgång uppåt med anslutningar M10 M10 Utgång ner till fås genom att vända samlingsskene- klämmor Plomberbar	För samlingsskena univers 12 - 30 x 5 - 10 mm med 60 mm avstånd	1	LT154E	2290921
 LT250	NH2, 400 A In och utgång med universalanslutningar M6/M10 Plomberbar	För montageplatta univers	1	LT250	2283673
	NH2, 400 A Förmonterad med utgång uppåt med anslutningar M10 M10 Utgång ner till fås genom att vända samlingsskene- klämmor. (ej för skåp med djup 205 mm) Plomberbar	För samlingsskena univers 12 - 30 x 5 - 10 mm med 60 mm avstånd	1	LT253	2283674
 LT253	NH2, 400 A Förmonterad med utgång uppåt med anslutningar M10 M10 Utgång ner till fås genom att vända samlingsskene- klämmor Plomberbar	För samlingsskena univers 12 - 30 x 5 - 10 mm med 60 mm avstånd		LT254	2290922
 LT350	NH3, 630 A Med anslutningar M12 Plomberbar	För montageplatta univers		LT350	2283675
	NH3, 630 A Med anslutningar M10 Plomberbar	För samlingsskena univers 12 - 30 x 5 - 10 mm med 60 mm avstånd		LT353	2290923

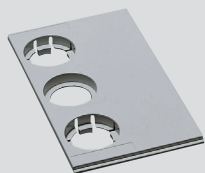
Anslutningsteknik

D II/D III säkringssocklar för samlingsckenor

För samlingsckenor 20 x 5 mm
med 60 mm avstånd
Isolermaterial: plast



L25L



L63LD

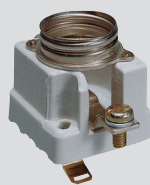
Produkt	Beskrivning	Ref.nr.	E-nr.
D II 3 x 25 A	Underdel och isolerande frontskydd	L25L	2283651
	Isolerande frontskydd med dubbel bredd	L25LD	2283652
D III 3 x 63 A	Underdel och isolerande frontskydd	L63L	2283656
	Isolerande frontskydd med dubbel bredd	L63LD	2283657

Fördelningsteknik

D II/D III säkringssocklar för samlingsckenor



L14D



L54

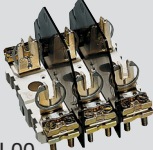





S39

Produkt	Beskrivning	Antal mod.	Ref.nr.	E-nr.
Säkringssockel D II, 1 x 25 A	Ingång: kontaktskruv Utgång: överfallsklämma	2,5	L14	2283648
D II, 1 x 25 A	som ovan med DIN-slitskåpa	2,5	L14D	2283649
D II, 1 x 25 A Med plomberings-möjlighet	som ovan med DIN-slitskåpa	2,5	L17B	2283650
Säkringssockel D III, 1 x 63 A	Ingång: kontaktskruv Utgång: överfallsklämma	3	L54	2283653
D III, 1 x 63 A	Ingång: överfallsklämma Utgång: överfallsklämma med slitskåpa	3	L54D	2284063
Slitskåpa D II	För säkringssockel D II i slitsöppning 45 mm		S38	2283692
Slitskåpa D III	För säkringssockel D III i slitsöppning 45 mm		S39	2283693
Fasskena med snabbfastsättning	För 5 st. D II - socklar		K99	2283634

Anslutningsteknik NH00/1/2 knivsäkringshållare för montageplatta

- Normen:
DIN 43 620
DIN VDE 0636

	Produkt	Beskrivning	Förp.	Ref.nr.	E-nr.
	NH 00 3 x 160 A För montageplatta med överfallsklämma 70 mm ²	univers	1	L00	2283642
L00					
	NH 00, 3 x 160 A Med överfallsklämma 70 mm ²	För montageplatta För samlingsskena med 60 mm c-c avstånd		LT050U LT056U	2290924 2290925
LT050U					
	NH 1, 3 x 250 A Anslutningar M10	För montageplatta För samlingsskena med 60 mm c-c avstånd		LT150U LT153U	2283646 2290926
LT150U					
	NH 2, 3 x 400 A Anslutningar M10	För montageplatta För samlingsskena med 60 mm c-c avstånd		LT250U LT253U	2283647 2290927
LT253U					