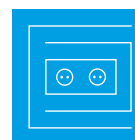


- 252 **BR netway**® pvc
- 262 **BR netway**® *halogenfri*
- 272 **BR netway**® aluminium
- 282 **BR netway**® stål



# BR netway®

## Rasjonelle installasjoner

*På arbeidsplasser kreves variasjon for tilkoblinger, slik at man fleksibelt kan reagere på endrede forhold og nye teknikker.*

*BR netway® av PVC forener innovativ, patentert teknikk og høy kvalitet til en komplett løsning for avanserte elinstallasjoner, der til og med etterinstallasjoner enkelt kan gjennomføres.*

*Det stabile materialet er grunnlaget for rask uttaksmontasje, unik formgivning av lokaler og sikker ledningsinnlegging. Den modulære oppbyggingen gjør det lett å utruste kanalen med sterkstrømsuttak og tilkoblinger for datateknikk.*

Brukeren kan velge mellom en synlig uttaksinstallasjon (Ecoline) eller en skjult uttaksinstallasjon (Inline). Begge uttakssystem bidrar til at installatøren på en sikker og enkel måte kan installere kraft, data og kommunikasjonsuttak. Kanalen er oppdelt i tre rom, hvor hver av frontene kan tas av separat. De to ytterste rommene er tenkt for ledningsinnlegging og det midterste rommet for uttaksmontasje.

På den måten får man hele 70 mm mellom f.eks. svakstrøm og sterkstrøm.

### Produktfordeler:

- Tredelt kanalunderdel med separate fronter
- 70 mm mellom sterk- og svakstrøm
- Integreerte skjøter og skillestykker
- Uttakssystem i isolasjonsklasse 2
- Plugg inn teknikk ved uttaksmontasje
- Energi-bus for tilkøpling
- Opphengsteknikk ved konsollmontasje
- Justerbare formdeler

Fohåndsmonterte skjotelasker i kanalunderdelen



Forhåndsmonterte ledningsholdere for oppdeling av kanalen i 3 separate rom

*Avtakbare fronter over  
ledningsrommet*

*Uttak med plug-in teknikk*

*3-veis datauttak*



# Systemoversikt BR netway® PVC Installasjonskanalsystem



## Referanseforklaring Underdel og frontlokk

Eksempel  
BRN70130 1 9010

## Referanseoppbygging BRN70110 1 9010

BRN Kanaltipe  
Materialkjennetegnet  
BR netway®  
av PVC

70110 Dimensjon  
Dybde 70 mm  
Bredde 110 mm

1 Leveringsform:  
1 = Underdel  
2 = Frontlokk  
0 = Underdel og frontlokk

9010 Fargebeskrivelse  
9010 = Polarhvit  
9001 = Kremhvit  
7035 = Lysgrå

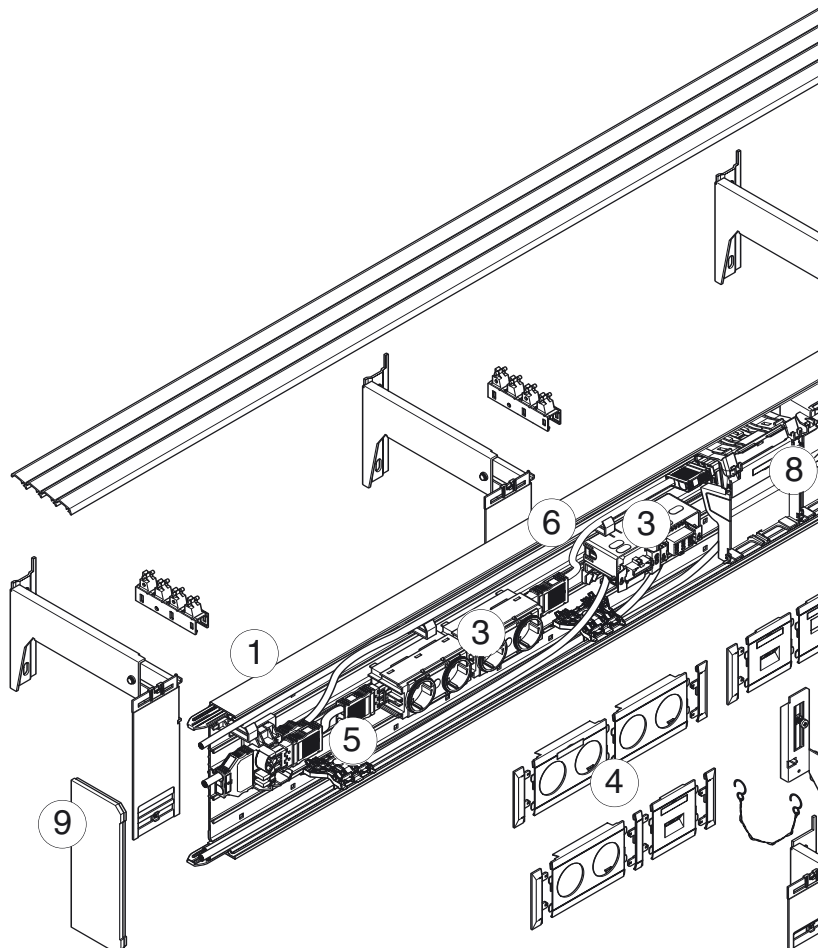
## Referanseforklaring Tilbehør

Eksempel  
G1211 9010

## Referanseoppbygging G1211 9010

G1211 Artikkeltkode  
Innvendig hjørne

9010 Fargebeskrivelse  
9010 = Polarhvit  
9001 = Kremhvit  
7035 = Lysgrå  
uten fargebeskrivelse  
ingen fargevarianter



1

### BR netway® kanalunderdel

underdel 110	BRN 70110
underdel 130	BRN 70130
underdel 170	BRN 70170
underdel 210	BRN 70210

2

### BR netway® frontlokk

frontlokk 80	BRN 70080
--------------	-----------

3

### Uttakssystem Ecoline

stikkontakt 3-veis	G4300
stikkontakt 2-veis	G4000
stikkontakt 2-veis vridbar	G4040
inngangsplugg 3-pol	G4703
utgangsplugg 3-pol	G4713

tele/data	
UAE kat.6 Link, RJ45	G3924
UAE kat.5e, RJ45	G4014

datauttak OCS system	G4022
datauttak ACS system	G4020
datauttak ACO system	G4018
datauttak universal	G3506

4

### Avdekninger/Rammer

ramme for 2-veis stikk	G3500
ramme for 2-veis stikk med merkeskilt	G3510
ramme for 3-veis stikk	G3604
ramme for kat.5e, kat.6 link.	G3502
mellomstykke	G3551
ramme for OCS, ACS, ACO+	G3403

5

### Desentralisert energifordeling

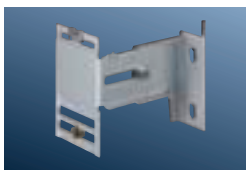
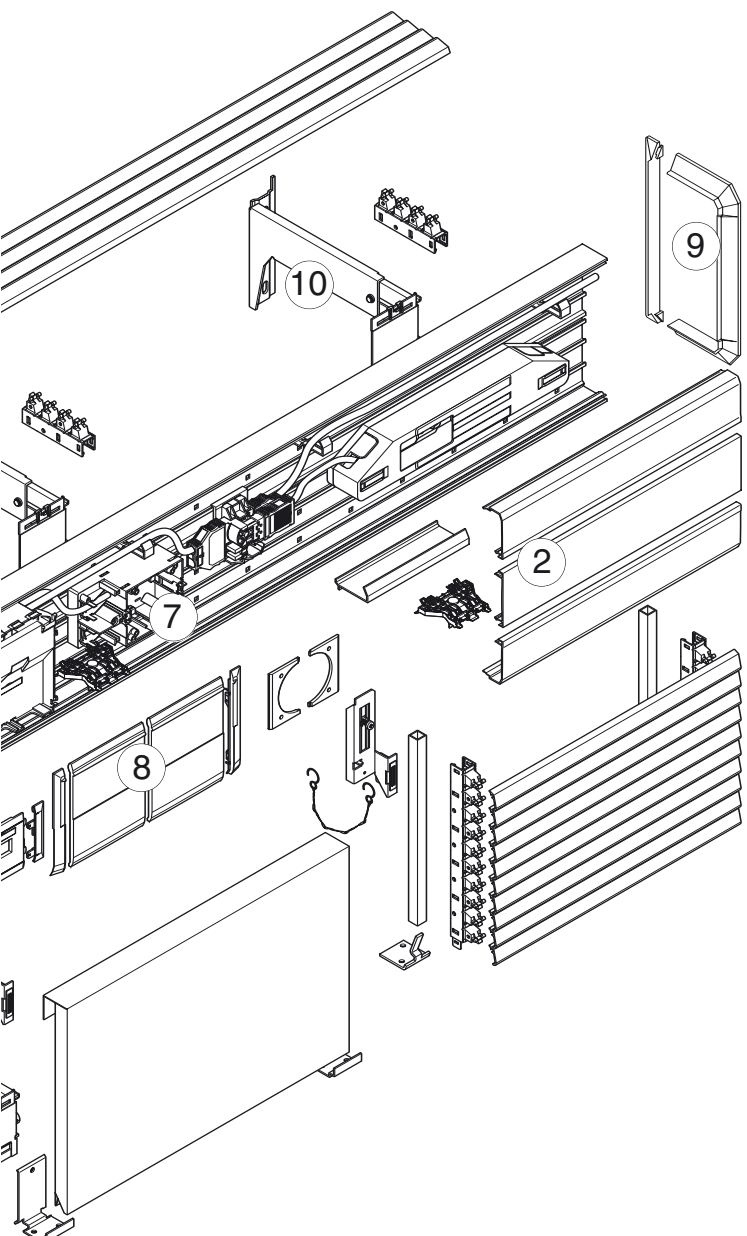
automatsikringsboks, 3 moduler	L2403
ramme for L2403	G3402
avgreinsingsboks	L5140

tilkoblingssett energibus. avgreinsingsplugg	G4700 G4773
---	----------------

6

### 9- Tilførselsledning

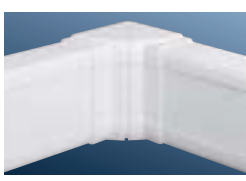
3-pol 300 mm	G4733
3-pol 450 mm	G4743
3-pol 750 mm	G4753
3-pol 1500 mm	G4796
3-pol 2500 mm	G4797
3-pol 4500 mm	G4798



10

Konsoller

		BRN 70170		
		BRN 70110	BRN 70130	BRN 70210
38 - 55 mm	G2101	G2111	G2121	
50 - 78 mm	G2102	G2112	G2122	
70 - 115 mm	G2103	G2113	G2123	
105 - 160 mm	G2104	G2114	G2124	
150 - 240 mm	G2105	G2115	G2125	
230 - 360 mm	G2106	G2116	G2126	
350 - 500 mm	G2107	G2117	G2127	



9

Formdeler

	BRN 70110	BRN 70130	BRN 70170	BRN 70210
Innvendig hjørne	G1201	G1211	G1221	G1231
Utvendig hjørne	G1202	G1212	G1222	G1232
Endestykke	G1203	G1213	G1223	G1233
Flatvinkel	G1205	G1215	G1225	G1235
Veggkrave	G1511	G1513	G1517	G1521
T-stykke	G1206	G1216	G1226	G1236

7

Uttaksbokser – standard utstyr



enkel uttaksboks  
60 x 70 mm L6719



enkel uttaksboks  
70 x 70 mm L5419



utjamningsstykke for  
uttaksboks  
50 x 50 mm G3436

uttaksboks CEE L5819

CEE ramme  
60 festespor G3526  
70 festespor G3525



8

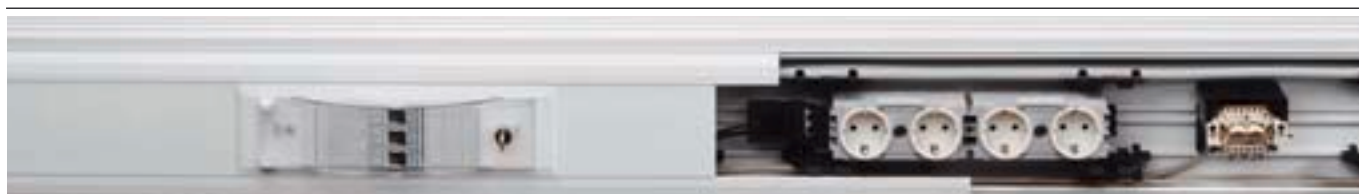
Uttak BR netway® Inline, eksempel

	BRN 70130	BRN 70170	BRN 70210
Stikkontakt sett	G4130	G4170	G4180
Inngangsplugg 3-pol	+ G4703	+ G4703	+ G4703
TAE meldeuttak sett	G4135	G4175	G4185
Western 8/8 sett	G4136	G4176	G4186
Kat. 6 Link sett RJ45	G3903	G3907	G3908
Kat. 5e sett RJ45	G4137	G4177	G4187
Avdekningssett	G4138	G4178	G4188

- Kanal for installering av uttak i henhold til EN 50085
- Åpen kanalprofil med avtakbare sidefronter, for enkel innlegging av ledninger
- 3-kammer prinsipp for skille mellom sterkstrøm, svakstrøm og uttaksinstallasjon
- Tid og plassbesparende gjennom uttaksmontering i C- profil i bunn av kanalen

- Mulighet for to typer uttakssystem Ecoline eller Inline
  - Stabil veggkonsoll takket være festehullenes brede plassering
- Materiale:** Hard PVC  
**Standardfarge:** Polarhvit, RAL9010 (produksjonsprosessen kan forårsake mindre fargeavvikler)
- Standardlengder:** 2500 mm.  
 Spesialfarger opp til 6000 mm på forespørsel

**Leveringsform:** Underdel, skjøter, skillestykker (10stk pr. meter) avtakbare sideprofiler er påmontert (fra og med BRN 70130) ledningsholder (fra og med BRN 70170, 5stk pr. meter) hullstansing i underdel 50 mm.

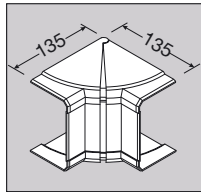


	<b>Betegnelse</b> Farge	<b>Kanalunderdel</b> Ref.nr. El.nr. EAN kode Pakkeinnhold	<b>Frontlokk 80</b> Ref.nr. El.nr. EAN kode Pakkeinnhold	Kapasitet Ledning 12mm Ø for eks. 3x2,5mm <sup>2</sup>	<b>Sideprofil</b> (tilbehør) Ref.nr. El.nr. EAN kode Pakkeinnhold
	<b>BRN 70110</b> Polarhvit	BRN70110 1 9010 El.nr. 12 057 00  EAN: 4012740853804  Pakkeinnhold: 15 m	BRN70080 2 9010 El.nr. 12 057 04  EAN: 4012740853842  Pakkeinnhold: 80 m	1. Kammer: 6 2. Kammer: 6	
	<b>BRN 70130</b> Polarhvit	BRN70130 1 9010 El.nr. 12 057 01  EAN: 4012740853811  Pakkeinnhold: 15 m	BRN70080 2 9010 El.nr. 12 057 04  EAN: 4012740853842  Pakkeinnhold: 80 m	1. Kammer: 8 2. Kammer: 8	<b>Sideprofil 130</b> (tilbehør) BRN70025 2 9010 El.nr. 12 057 05  EAN: 4012740846325  Pakkeinnhold: 56 m
	<b>BRN 70170</b> Polarhvit	BRN70170 1 9010 El.nr. 12 057 02  EAN: 4012740853828  Pakkeinnhold: 7,5 m	BRN70080 2 9010 El.nr. 12 057 04  EAN: 4012740853842  Pakkeinnhold: 80 m	1. Kammer: 13 2. Kammer: 13	<b>Sideprofil 170</b> (tilbehør) BRN70045 2 9010 El.nr. 12 057 06  EAN: 4012740846356  Pakkeinnhold: 28 m
	<b>BRN 70210</b> Polarhvit	BRN70210 1 9010 El.nr. 12 057 03  EAN: 4012740853835  Pakkeinnhold: 7,5 m	BRN70080 2 9010 El.nr. 12 057 04  EAN: 4012740853842  Pakkeinnhold: 80 m	1. Kammer: 20 2. Kammer: 20	<b>Sideprofil 210</b> (tilbehør) BRN70065 2 9010 El.nr. 12 057 07  EAN: 4012740846387  Pakkeinnhold: 28 m

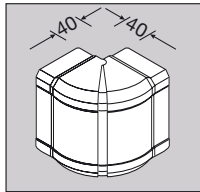
- Formdeler med stor toleranse ved kapp, og en enkel monteringsring
- Enkel komplettering

- Justerbare innvendige og utvendige hjørner
- Veggramme både for monteringsring på konsoll og plan vegg.

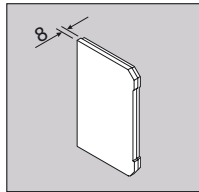
**Materiale:** Hard PVC  
**Leveringsform:** En eller todelt formdeler  
**Standardfarger:** Polarhvit RAL9010 (produksjonsprosessen kan forårsake mindre fargeavvikler)



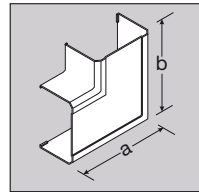
**Innvendig hjørne vinkeljusterbar ±5°**  
Ref.nr.  
El.nr.  
EAN kode  
Pakkeinnhold



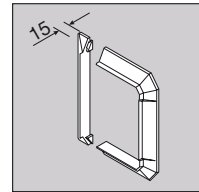
**Utvendig hjørne vinkeljusterbar ±5°**  
Ref.nr.  
El.nr.  
EAN kode  
Pakkeinnhold



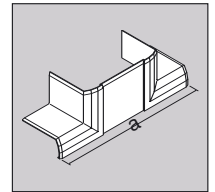
**Endestykke**  
Ref.nr.  
El.nr.  
EAN kode  
Pakkeinnhold



**Flatvinkel**  
Ref.nr.  
El.nr.  
EAN kode  
Pakkeinnhold



**Veggramme**  
Ref.nr.  
El.nr.  
EAN kode  
Pakkeinnhold



**T-stykke**  
Ref.nr.  
El.nr.  
EAN kode  
Pakkeinnhold

G1201 9010  
El.nr. 12 057 39

EAN: 4012740844420

Pakkeinnhold: 1 stk

G1202 9010  
El.nr. 12 057 59

EAN: 4012740844468

Pakkeinnhold: 1 stk

G1203 9010  
El.nr. 12 057 99

EAN: 4012740844505

Pakkeinnhold: 1 stk

G1205 9010  
El.nr. 12 057 79

EAN: 4012740844543

Pakkeinnhold: 1 stk

Mål a = 165  
Mål b = 165

G1511 9010  
El.nr. 12 058 19

EAN: 4012740849760

Pakkeinnhold: 1 stk

G124690101  
El.nr. 12 059 88

EAN: 4012740824835

Pakkeinnhold: 1 stk

Mål a = 215

G1211 9010  
El.nr. 12 057 40

EAN: 4012740844581

Pakkeinnhold: 1 stk

G1212 9010  
El.nr. 12 057 60

EAN: 4012740844611

Pakkeinnhold: 1 stk

G1213 9010  
El.nr. 12 058 00

EAN: 4012740844642

Pakkeinnhold: 1 stk

G1215 9010  
El.nr. 12 057 80

EAN: 4012740844673

Pakkeinnhold: 1 stk

Mål a = 185  
Mål b = 185

G1513 9010  
El.nr. 12 058 22

EAN: 4012740849814

Pakkeinnhold: 1 stk

G125690101  
El.nr. 12 059 86

EAN: 4012740824873

Pakkeinnhold: 1 stk

Mål a = 235

G1221 9010  
El.nr. 12 057 41

EAN: 4012740844703

Pakkeinnhold: 1 stk

G1222 9010  
El.nr. 12 057 61

EAN: 4012740844734

Pakkeinnhold: 1 stk

G1223 9010  
El.nr. 12 058 01

EAN: 4012740844765

Pakkeinnhold: 1 stk

G1225 9010  
El.nr. 12 057 81

EAN: 4012740844796

Pakkeinnhold: 1 stk

Mål a = 225  
Mål b = 225

G1517 9010  
El.nr. 12 058 26

EAN: 4012740849869

Pakkeinnhold: 1 stk

G126690101  
El.nr. 12 059 87

EAN: 4012740824910

Pakkeinnhold: 1 stk

Mål a = 276

G1231 9010  
El.nr. 12 057 42

EAN: 4012740844826

Pakkeinnhold: 1 stk

G1232 9010  
El.nr. 12 057 62

EAN: 4012740844864

Pakkeinnhold: 1 stk

G1233 9010  
El.nr. 12 058 02

EAN: 4012740844901

Pakkeinnhold: 1 stk

G1235 9010  
El.nr. 12 057 82

EAN: 4012740844949

Pakkeinnhold: 1 stk

Mål a = 266  
Mål b = 266

G1521 9010  
El.nr. 12 058 29

EAN: 4012740849913

Pakkeinnhold: 1 stk

G127690101  
El.nr. 12 060 84

EAN: 4012740824958







Pakkeinnhold: 1 stk

Mål a = 316

• **Skillevegg:**  
For å dele kanalen i fire rom

• **Ledningsholder åpen:**  
For å holde ledninger på plass selvom kanalen er åpen  
-**Ledningsholder lukket:**  
For å holde ledninger på plass ved takmontasje

• **Tetningslist**  
For å forhindre støv fra å legge seg i skyggeprofilen på kanalens bakside

	Produkt	Beskrivelse	Kanalhøyde	Forpakning	El.nr.	Ref.nr.
 M1043	<b>Skillevegg</b>	Skillevegg i PVC		40 m	12 790 01	<b>M1043</b>
 G1613	<b>Skillevegg</b>	Skillevegg i stål		32 m	12 078 33	<b>G1613</b>
 G1607R	<b>Skillestykke</b>	Materiale: PVC		10 st	12 059 14	<b>G1607</b>
 G1720	<b>Skjøtestykke</b>	Skjøt til kanalunderdel Materiale: PC/ABS		10 st	12 059 16	<b>G1720</b>
 G1800	<b>Ledningsholder</b>	5 st per m kanal f.o.m. størrelse 70170		10 st	12 059 21	<b>G1800</b>
 G1813	<b>Ledningsholder, lukket.</b>	Materiale:: PC/ABS	130	10 st	12 060 64	<b>G1813</b>
			170	10 st	12 060 65	<b>G1817</b>
			210	10 st	12 060 66	<b>G1821</b>
	<b>Tetningslist</b>	Materiale: PVC		10 m	12 059 23	<b>G4900 9010</b>

# BR netway® Konsoller med justerbar veggavstand

PVC

- Stabil veggkonsoll tilpasset kanalens størrelse
- Justerbar fra 38 til 500 mm
- Konsollen er utstyrt med glide-skiner slik at man alltid treffer en av kanalens ferdigstansede hull
- Målepinne for korrekt høyde på kanalen

- Bæreevne opp til 70 Nm ved 600 mm veggavstand
- Konsollen kan kombineres med støtterør
- Montering av lameller utføres ovenpå lamellholdere som plasseres på konsollarm

**Materiale:** Forsinket stål  
**Leveringsform:** Konsoll inkl. skrue.

BRN  
PVC

G2101

Produkt	Beskrivelse	Kanalhøyde Forpkn. El.nr.			Ref.nr.
<b>Konsoller</b>	Veggavstand 38-55 mm	110	10	12 059 26	<b>G2101</b>
		130	10	12 059 33	<b>G2111</b>
		170	10	12 059 40	<b>G2121</b>
		210	10	12 059 40	<b>G2121</b>
	Veggavstand 50-78 mm	110	10	12 059 27	<b>G2102</b>
		130	10	12 059 34	<b>G2112</b>
		170	10	12 059 41	<b>G2122</b>
		210	10	12 059 41	<b>G2122</b>
	Veggavstand 70-115 mm	110	10	12 059 28	<b>G2103</b>
		130	10	12 059 35	<b>G2113</b>
		170	10	12 059 42	<b>G2123</b>
		210	10	12 059 42	<b>G2123</b>
	Veggavstand 105-160 mm	110	10	12 059 29	<b>G2104</b>
		130	10	12 059 36	<b>G2114</b>
		170	10	12 059 43	<b>G2124</b>
		210	10	12 059 43	<b>G2124</b>
	Veggavstand 150-240 mm	110	10	12 059 30	<b>G2105</b>
		130	10	12 059 37	<b>G2115</b>
		170	10	12 059 44	<b>G2125</b>
		210	10	12 059 44	<b>G2125</b>
	Veggavstand 230-360 mm	110	10	12 059 31	<b>G2106</b>
		130	10	12 059 38	<b>G2116</b>
		170	10	12 059 45	<b>G2126</b>
		210	10	12 059 45	<b>G2126</b>
	Veggavstand 350-500 mm	110	10	12 059 32	<b>G2107</b>
		130	10	12 059 39	<b>G2117</b>
		170	10	12 059 46	<b>G2127</b>
		210	10	12 059 46	<b>G2127</b>
<b>Teknisk informasjon se side 588</b>					
<b>Skrue M5x10</b>	for kanal innfesting (reservedel)	100		12 059 47	<b>G2100</b>









G2100

**Ventilasjonsribber**

- Lameller for å skjule eller dekke området mellom vegg og kanal
- Optisk veldig effektiv ettersom det dekker en synsvinkel opp til 70%
- Luftgjennomstrømning ca 65%
- Enkel montering av lameller på lamellholderen

**Lamellholder**

- Holder lameller på konstant avstand
- Enkelt å løfte opp lamellene ved f.eks. rengjøring
- Mulighet til sammenkopling ved montering av lameller fra underkant kanal til gulv.

	Produkt	Beskrivelse	Høyde (mm)	Forpkn. El.nr.	Ref.nr.
 G2600	<b>Grunnsats for frontlameller</b>	Bestående av: 2 magnetholdere, 2 gulvfester, klammer, skruer, kjede, trykkarm	70	1 St. 12 059 52	<b>G2600</b>
			90	1 St.	<b>G2602</b>
 L6450	<b>Lamell</b>	Materiale: Aluminium Standardlengde: 2000 mm Spesiallengde: 3100 mm	100 m	12 008 85	<b>L6450 9010</b>
			100 m	12 793 58	<b>L6450 ALU</b>
 L5412	<b>Skjøtestift</b>	For sammenkopling av lameller L6450 Materiale: Stål		100 St. 12 791 78	<b>L5412</b>
 M5900	<b>Lamellholder</b>	Holder for 10stk lameller L6450, Materiale: PC/ABS Lengde: 250 mm	10 St.	12 793 60	<b>M5900 GRAU</b>
			10 St.	12 006 14	<b>M5900 SCHW</b>
 M5919	<b>Sikringsbøyle</b>	Holder lamellholderen på plass Materiale: PC/ABS		50 St. 12 008 67	<b>M5919</b>
 L6991	<b>Støtterør</b>	For frontlameller Standardlengde: 2000 mm Materiale: Stål		16 m 12 009 69	<b>L6991 VERZ</b>

For teknisk informasjon se side 588-589