

Veiligheden

DII, DIII, D0 en cilindrische smeltveiligheden

Houders, smeltpatronen en toebehoren



DII veiligheden	28.2
<hr/>	
DIII veiligheden	28.4
<hr/>	
D0 veiligheden	28.8
<hr/>	
Cilindrische smeltveiligheden	28.10
<hr/>	



2479 S

D-schroefpatroonhouders van porselein, bodemmontage 1-polig

Eigenschappen:

- 1-polig
- Kema-keur
- overeenkomstig EN 60269
- type 2179/2 met nullem
- maattekening zie pag. 28.17

Omschrijving	Aansl. in/af	Inom	Polen	Type	Verp.	Best.nr.
Schroefpatroonhouder	schroef/beugel	25 A	1p	2179/2	12	2142179021
Schroefpatroonhouder	beugel/beugel	25 A	1p	2479 B	20/200	2142479011
Schroefpatroonhouder	schroef/beugel	25 A	1p	2479 SB	20/100	2142479051
Schroefpatroonhouder	schroef/schroef	25 A	1p	2479 S	20/100	2142479061



2478 S

D-schroefpatroonhouders van porselein, bevestiging op DIN-rail

Eigenschappen:

- 1-polig
- Kema-keur
- overeenkomstig EN 60269
- maattekening zie pag. 28.17

NB: in de gedrukte catalogus staat op deze pagina het niet bestaande artikelnummer 2142478051

Omschrijving	Aansl. in/af	Inom	Polen	Type	Verp.	Best.nr.
Schroefpatroonhouder	schroef/beugel	25 A	1p	2478 SB	20/100	2142478041



DAK II

D-afdekkappen voor sleuf 45 mm

Omschrijving	Breedte	Inom	Type	Verp.	Best.nr.
Afdekkap	39 mm	25 A	DAK II	20/100	2142400011



3225

D-Schroefpatroonhouders D II 3-polig

Eigenschappen:

- VDE-KEUR
- overeenkomstig EN 60269
- voor sleuf 45 mm
- met afdekkap
- clipbevestiging voor DIN-rail 35 mm (EN 50022)

Omschrijving	Aansl. in/af	Inom	Polen	Type	Verp.	Best.nr.
Schroefpatroonhouder	beugel/beugel	25 A	3p	3225	4	2141032251



2349

D-railschroefpatroonhouders voor Cu-rail

Eigenschappen:

- 1-polig voor koper 14x3 mm
- Kema-keur, VDE-keur
- overeenkomstig EN 60269

Omschrijving	Aansl. in/af	Inom	Polen	Type	Verp.	Best.nr.
Railschroefpatr.houder	rail/beugel	25 A	1p	2349	30	2142349001



M-RE27S



M-B45

60 mm railsysteemcomponenten

D-rail schroefpatroonhouders voor passchroef en afdekstrook

Eigenschappen:

- 3-polig voor koper 12/15/20/25/30x5/10 mm

Omschrijving	Breedte	Inom	Polen	Type	Verp.	Best.nr.
D II E27 / 25 A / 500 V	45 mm	25 A	3p	M-RE27S	10	G1723078
Afdekstrook D II	45 mm			M-B45	10	G8720076
Blindplaat	27 mm afbreekbaar				15	UZ017



K II

D-schroefkoppen porselein

Eigenschappen:
 - Kema-keur, VDE-keur
 - met testgat

Omschrijving	Schroefdraad	Inom	Type	Verp.	Best.nr.
D-schroefkop	E16	25 A	KNZ	20/200	2125000001
D-schroefkop, verzegelbaar	E27	25 A	K II	50	8123202501
D-schroefkop, kleine diameter	E27	25 A	K II 34	50	8123202531



PKN

D-schroefkoppen kunststof

Eigenschappen:
 - Kema-keur, VDE-keur
 - met testgat

Omschrijving	Schroefdraad	Inom	Type	Verp.	Best.nr.
D-schroefkop	E16	25 A	PKN	20/200	2122052501
D-schroefkop	E27	25 A	PK II	20/200	2122032501
D-schroefkop, verzegelbaar	E27	25 A	PSK II	20/200	2122032511



R2009

D-beschermring

Omschrijving	Schroefdraad	Inom	Type	Verp.	Best.nr.
D-beschermring	E27	25 A	R2009	1/500	2164000061



S II-25

D-passchroeven

Eigenschappen:
 - Kema-keur, VDE-keur

Omschrijving	Inom	Type	Verp.	Best.nr.
D-passchroef rose	2 A	S II-2	10/250	8121200201
D-passchroef bruin	4 A	S II-4	10/250	8121200401
D-passchroef groen	6 A	S II-6	10/250	8121200601
D-passchroef rood	10 A	S II-10	10/250	8121201001
D-passchroef grijs	16 A	S II-16	10/250	8121201601
D-passchroef blauw	20 A	S II-20	10/250	8121202001
D-passchroef geel	25 A	S II-25	10/250	8121202501



PS II-III

D-passchroefsleutel

Eigenschappen:
 - Kema-keur, VDE-keur
 - voor passchroeven S II en S III

Omschrijving	Type	Verp.	Best.nr.
D-passchroefsleutel	PS II-III	1/40	2129001101



2979 S

D-schroefpatroonhouders van porselein, voor bodemmontage 1-polig

Eigenschappen:

- 1-polig
- Kema-keur
- overeenkomstig EN 60269
- maattekening zie pag. 28.17

Omschrijving	Aansl. in/af	Inom	Polen	Type	Verp.	Best.nr.
Schroefpatroonhouder	beugel/beugel	63 A	1p	2979 B	20/100	2142979011
Schroefpatroonhouder	schroef/beugel	63 A	1p	2979 SB	20/100	2142979051
Schroefpatroonhouder	schroef/schroef	63 A	1p	2979 S	20/100	2142979061



2978 S

D-schroefpatroonhouders van porselein, bevestiging op DIN-rail 1-polig

Eigenschappen:

- 1-polig
- Kema-keur
- overeenkomstig EN 60269
- maattekening zie pag. 28.17

Omschrijving	Aansl. in/af	Inom	Polen	Type	Verp.	Best.nr.
Schroefpatroonhouder	beugel/beugel	63 A	1p	2978 B	20/100	2142978011
Schroefpatroonhouder	schroef/beugel	63 A	1p	2978 SB	20/100	2142978041



DAK III

D-afdekkappen voor sleuf 45 mm

Omschrijving	Breedte	Inom	Type	Verp.	Best.nr.
Afdekkap	49 mm	63 A	DAK III	20/100	2142900011



3363

D-Schroefpatroonhouders D III 3-polig

Eigenschappen:

- VDE-KEUR
- overeenkomstig EN 60269
- voor sleuf 45 mm
- met afdekkap
- clipbevestiging voor DIN-rail 35 mm (EN 50022)

Omschrijving	Aansl. in/af	Inom	Polen	Type	Verp.	Best.nr.
Schroefpatroonhouder	beugel/beugel	63 A	3p	3363	4	2141033631



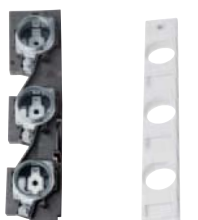
2849

D-railschroefpatroonhouders voor Cu-rail

Eigenschappen:

- 3-polig voor koper 14x3 mm
- Kema-keur, VDE-keur
- overeenkomstig EN 60269

Omschrijving	Aansl. in/af	Inom	Polen	Type	Verp.	Best.nr.
Railschroefpatr.houder	rail/beugel	63 A	1p	2849	20	2142849001



M-RE33S

M-B54

60 mm railsysteemcomponenten D-rail schroefpatroonhouders voor passchroef en afdekstrook

Eigenschappen:

- 3-polig voor koper 12/15/20/25/30x5/10 mm

Omschrijving	Breedte	Inom	Polen	Type	Verp.	Best.nr.
D III E33 / 63 A / 500 V	54 mm	63 A	3p	M-RE33S	10	G1733080
Afdekstrook D III	54 mm			M-B54	10	G8730077
Blindplaat	27 mm afbreekbaar				15	UZ017



K III

D-schroefkoppen porselein

Eigenschappen:

- Kema-keur, VDE-keur
- met testgat
- schroefkoppen K IV en K V op aanvraag

Omschrijving	Schroefdraad	Inom	Type	Verp.	Best.nr.
D-schroefkop, verzegelbaar	E33	63 A	K III	50	2123306301
D-schroefkop, kleine diameter	E33	63 A	K III 44	50	2123306311



PK III

D-schroefkoppen kunststof

Eigenschappen:

- Kema-keur, VDE-keur
- met testgat
- schroefkoppen K IV en K V op aanvraag

Omschrijving	Schroefdraad	Inom	Type	Verp.	Best.nr.
D-schroefkop	E33	63 A	PK III	20/200	2122046301
D-schroefkop, verzegelbaar	E33	63 A	PSK III	20/200	2122046311



R2409

D-beschermring

Omschrijving	Schroefdraad	Inom	Type	Verp.	Best.nr.
D-beschermring	E33	63 A	R2409	1/500	2164000071



HF III-II

D-reduceerhulzen

Omschrijving	Toepassing	Type	Verp.	Best.nr.
Driehoekig metaal	D II in K III	HF III-II	1	4521000001
Rond porselein	D II in K III	HFp III-II	50	2129000201
Rond metaal	D II in K III	HFr III-II	50	2129000301



S III-50

D-passschroeven

Eigenschappen:

- Kema-keur, VDE-keur

Omschrijving	Inom	Type	Verp.	Best.nr.
D-passschroef zwart	35 A	S III-35	10/250	8121303501
D-passschroef wit	50 A	S III-50	10/250	8121305001
D-passschroef koper	63 A	S III-63	10/250	8121306301



PS II-III

D-passschroef sleutel

Eigenschappen:

- Kema-keur, VDE-keur
- voor passschroeven S II en S III

Omschrijving	Type	Verp.	Best.nr.
D-passschroef sleutel	PS II-III	1/40	2129001101

D-smeltpatronen

- Un = 500V~
- Ik > 50 kA~, 8 kA=
- Kema-keur, VDE-keur
- Overeenkomstig EN 60269

- Afmeting D II Ø 22x50 mm,
D III Ø 28 x 50 mm
- D II = E27, D III = E33
- D IV en D V op aanvraag

Voor technische informatie zie pagina 28.16.



DT II-16

Traag gG

Omschrijving	Inom	Type	Verp.	Best.nr.
Smeltpatroon D II	2 A	DT II-2	25/250	8115200231
Smeltpatroon D II	4 A	DT II-4	25/250	8115200431
Smeltpatroon D II	6 A	DT II-6	25/250	8115200631
Smeltpatroon D II	10 A	DT II-10	25/250	8115201031
Smeltpatroon D II	16 A	DT II-16	25/250	8115201631
Smeltpatroon D II	20 A	DT II-20	25/250	8115202031
Smeltpatroon D II	25 A	DT II-25	25/250	8115202531
Smeltpatroon D III	35 A	DT III-35	25/250	8115303501
Smeltpatroon D III	50 A	DT III-50	25/250	8115305001
Smeltpatroon D III	63 A	DT III-63	25/250	8115306301



D II-16

Snel gF

Omschrijving	Inom	Type	Verp.	Best.nr.
Smeltpatroon D II	2 A	D II-2	25/250	8111200231
Smeltpatroon D II	4 A	D II-4	25/250	8111200431
Smeltpatroon D II	6 A	D II-6	25/250	8111200631
Smeltpatroon D II	10 A	D II-10	25/250	8111201031
Smeltpatroon D II	16 A	D II-16	25/250	8111201631
Smeltpatroon D II	20 A	D II-20	25/250	8111202031
Smeltpatroon D II	25 A	D II-25	25/250	8111202531
Smeltpatroon D III	35 A	D III-35	25/250	8111303501
Smeltpatroon D III	50 A	D III-50	25/250	8111305001
Smeltpatroon D III	63 A	D III-63	25/250	8111306301



DUR II-10

Supersnel gR

Omschrijving	Inom	Type	Verp.	Best.nr.
Smeltpatroon D II	2 A	DUR II-2	5/25	2175200201
Smeltpatroon D II	4 A	DUR II-4	5/25	2175200401
Smeltpatroon D II	6 A	DUR II-6	5/25	2175200601
Smeltpatroon D II	10 A	DUR II-10	5/25	2175201001
Smeltpatroon D II	16 A	DUR II-16	5/25	2175201601
Smeltpatroon D II	20 A	DUR II-20	5/25	2175202001
Smeltpatroon D II	25 A	DUR II-25	5/25	2175202501
Smeltpatroon D III	35 A	DUR III-35	5/25	2175203501
Smeltpatroon D III	50 A	DUR III-50	5/25	2175205001
Smeltpatroon D III	63 A	DUR III-63	5/25	2175206301



DK00

Patroon opbergkasten, 200 mm diep

Omschrijving	Type	Verp.	Best.nr.
Indeling; 6x13-DII 3x11-DIII 10xDIN 00	DK00	1	8513442001
Indeling; 2x15-DII 3x15-DIII 11xDIN 00	DK001	1	8513442011

NDZ-smeltpatronen

- NDZ = E16

- Un = 500V~
- Overeenkomstig DIN 48360
VDE 0635
- Afmeting Ø 13x50 mm,

Voor technische informatie zie
pagina 28.16.



TNDZ-16

Traag gG

Omschrijving	Inom	Type	Verp.	Best.nr.
Smeltpatroon TNDZ	2 A	TNDZ	25	2118800201
Smeltpatroon TNDZ	4 A	TNDZ	25	2118800401
Smeltpatroon TNDZ	6 A	TNDZ	25	2118800601
Smeltpatroon TNDZ	10 A	TNDZ	25	2118801001
Smeltpatroon TNDZ	16 A	TNDZ	25	2118801601
Smeltpatroon TNDZ	20 A	TNDZ	25	2118802001
Smeltpatroon TNDZ	25 A	TNDZ	25	2118802501



NDZ-16

Snel gF

Omschrijving	Inom	Type	Verp.	Best.nr.
Smeltpatroon NDZ	2 A	NDZ	25	2114800201
Smeltpatroon NDZ	4 A	NDZ	25	2114800401
Smeltpatroon NDZ	6 A	NDZ	25	2114800601
Smeltpatroon NDZ	10 A	NDZ	25	2114801001
Smeltpatroon NDZ	16 A	NDZ	25	2114801601
Smeltpatroon NDZ	20 A	NDZ	25	2114802001
Smeltpatroon NDZ	25 A	NDZ	25	2114802501



D01

D0-smeltpatronen D01, D02 en D03

Eigenschappen:

- VDE-keur
- EN 60269
- 400 V AC + 250 DC
- D01 = E14, D02 = E18 en D03 = M30x2
- Ik = 50 kA~ / 8 kA ∞
- voor technische gegevens zie pagina 28.16

Omschrijving	Inom	Afmetingen Ø	Type	Verp.	Best.nr.
Smeltpatroon D01	2 A	11x36 mm	D01	10/250	8111100281
Smeltpatroon D01	4 A	11x36 mm	D01	10/250	8111100481
Smeltpatroon D01	6 A	11x36 mm	D01	10/250	8111100681
Smeltpatroon D01	10 A	11x36 mm	D01	10/250	8111101081
Smeltpatroon D01	16 A	11x36 mm	D01	10/250	8111101681
Smeltpatroon D02	20 A	15,3x36 mm	D02	10/250	8111202081
Smeltpatroon D02	25 A	15,3x36 mm	D02	10/250	8111202581
Smeltpatroon D02	35 A	15,3x36 mm	D02	10/250	8111203581
Smeltpatroon D02	50 A	15,3x36 mm	D02	10/250	8111205081
Smeltpatroon D02	63 A	15,3x36 mm	D02	10/250	8111206381
Smeltpatroon D03	80 A	22,5x43 mm	D03	10	2111308081
Smeltpatroon D03	100 A	22,5x43 mm	D03	10	2111310081



K01

D0-schroefkoppen porselein

Eigenschappen:

- overeenkomstig EN 60269

Omschrijving	Inom	Type	Verp.	Best.nr.
Schroefkop D01	16 A	K01	10/250	2124112001
Schroefkop D02	63 A	K02	10/250	2124120001
Schroefkop D03	100 A	K03	10	2121300001

D-schroefkoppen kunststof

Eigenschappen:

- Kema-keur, VDE-keur
- met testgat

Omschrijving	Inom	Type	Verp.	Best.nr.
D-schroefkop	E14	PK01	20/200	2122011601
D-schroefkop	E18	PK02	20/200	2122021601
D-schroefkop, verzegelbaar	E18	PSK02	20/200	2122021611



PH02

D0-pashulzen

Eigenschappen:

- overeenkomstig EN 60269

Omschrijving	Inom	System	Type	Verp.	Best.nr.
Pashuls D01	2 A	D01-2	PH01-2	50	2126911041
Pashuls D01	4 A	D01-4	PH01-4	50	2126911141
Pashuls D01	6 A	D01-6	PH01-6	50	2126911241
Pashuls D01	10 A	D01-10	PH01-10	50	2126911341
Pashuls D02	2 A	D02-2	PH02-2	50	2126911401
Pashuls D02	4 A	D02-4	PH02-4	50	2126911411
Pashuls D02	6 A	D02-6	PH02-6	50	2126911421
Pashuls D02	10 A	D02-10	PH02-10	50	2126911431
Pashuls D02	16 A	D02-16	PH02-16	50	2126911441
Pashuls D02	20 A	D02-20	PH02-20	50	2126912541
Pashuls D02	25 A	D02-25	PH02-25	50	2126912641
Pashuls D02	35 A	D02-35	PH02-35	50	2126912741
Pashuls D02	50 A	D02-50	PH02-50	50	2126912841
Pashuls D02	80 A	D02-80	PH03-80	50	2126913941



D0-pashulssleutels

Eigenschappen:

- voor pashulzen D01, D02 en D03

PS 01-03

Toepassing	Type	Verp.	Best.nr.
D0-pashulssleutel	PS 01-03	1	2129001001



D0-reduceerhulzen

Eigenschappen:

- voor pashulzen D01, D02 en D03

RFD 02-01

Toepassing	Type	Verp.	Best.nr.
D01 in K02	RFD 02-01	50	4521000101
D02 in K03	HFD 03-02	25	2999248875



D0-schroefpatroonhouders

Eigenschappen:

- VDE-keur
- overeenkomstig EN 60269
- clipbevestiging voor DIN-rail 35 mm (EN 50022)
- compleet met afdekkap met beschriftingsvlak, sleufmaat 45 mm

SIS/D01/1

Omschrijving	Inom	Type	Verp.	Best.nr.
Schroefpatroonhouder 1-polig	16 A	SIS/D01/1	12	2142027241
Schroefpatroonhouder 3-polig	16 A	SIS/D01/3	4	2142027341
Schroefpatroonhouder 1-polig	32 A	SIS/D02/1	12	2142027251
Schroefpatroonhouder 3-polig	32 A	SIS/D02/3	4	2142027351



Patroonlastscheiden SLT

Eigenschappen:

- voor D02-patronen
- VDE-keur
- Ik > 50kA
- clipbevestiging voor DIN-rail 35 mm

L76M

Omschrijving	Inom	Aantal fasen	Verp.	Best.nr.
Patroonlastscheider	63 A	1	1	L71M
Patroonlastscheider	63 A	1 + N	1	L75M
Patroonlastscheider	63 A	3	1	L73M
Patroonlastscheider	63 A	3 + N	1	L76M

NB: in de gedrukte catalogus staan nog de oude typen patroonlastscheiden vermeld. Hierboven de juiste.

C en C1 smeltpatronen

- 400V~ (traag) gG
- Ik > 50 kA~
- overeenkomstig EN 60269
- afmetingen:
 - C Ø 8,5 mm en 32 mm lang
 - C1 Ø 9 mm en 36 mm lang

- op aanvraag (minimum afname 100 stuks):
 - C2 patronen, Ø 13x50 mm, In van 20 A tot 50 A
 - C3 patronen Ø 24x50 mm, In van 50 A tot 100 A



C-2

C en C1 smeltpatronen gG

Omschrijving	Inom	Type	Verp.	Best.nr.
C-smeltpatroon	2 A	C-2	10	2113000201
C-smeltpatroon	4 A	C-4	10	2113000401
C-smeltpatroon	6 A	C-6	10	2113000601
C-smeltpatroon	10 A	C-10	10	2113001001
C-smeltpatroon	16 A	C-16	10	2113001601
C-smeltpatroon	20 A	C-20	10	2113002001
C-smeltpatroon	25 A	C-25	10	2113002501



C1-16

C1 smeltpatronen

Omschrijving	Inom	Type	Verp.	Best.nr.
C1-smeltpatroon	2 A	C1-2	10	2113100201
C1-smeltpatroon	4 A	C1-4	10	2113100401
C1-smeltpatroon	6 A	C1-6	10	2113100601
C1-smeltpatroon	10 A	C1-10	10	2113101001
C1-smeltpatroon	16 A	C1-16	10	2113101601
C1-smeltpatroon	20 A	C1-20	10	2113102001
C1-smeltpatroon	25 A	C1-25	10	2113102501
C1-smeltpatroon	30 A	C1-30	10	2113103001
C1-smeltpatroon	35 A	C1-35	10	2113103501
C1-smeltpatroon	40 A	C1-40	10	2113104001

CHT-smeltpatronen

- Un = 500V~ (traag) gG
- Ik > 100kA
- Overeenkomstig EN60269

- Afmetingen;

- CHT 10 Ø 10,3 mm en lengte 38 mm
- CHT 14 Ø 14 mm en lengte 51 mm
- CHT 22 Ø 22 mm en lengte 58 mm



CHT10-32

CHT-smeltveiligheden

Omschrijving	Inom	Type	Verp.	Best.nr.
CHT-smeltpatroon	1 A	CHT10-1	10	2113200101
CHT-smeltpatroon	2 A	CHT10-2	10	2113200201
CHT-smeltpatroon	4 A	CHT10-4	10	2113200401
CHT-smeltpatroon	6 A	CHT10-6	10	2113200601
CHT-smeltpatroon	8 A	CHT10-8	10	2113200801
CHT-smeltpatroon	10 A	CHT10-10	10	2113201001
CHT-smeltpatroon	12 A	CHT10-12	10	2113201201
CHT-smeltpatroon	16 A	CHT10-16	10	2113201601
CHT-smeltpatroon	20 A	CHT10-20	10	2113202001
CHT-smeltpatroon	25 A	CHT10-25	10	2113202501
CHT-smeltpatroon	32 A	CHT10-32	10	2113203201



CHT14-50

CHT-smeltveiligheden

Omschrijving	Inom	Type	Verp.	Best.nr.
CHT-smeltpatroon	2 A	CHT14-2	10	2113300201
CHT-smeltpatroon	4 A	CHT14-4	10	2113300401
CHT-smeltpatroon	6 A	CHT14-6	10	2113300601
CHT-smeltpatroon	10 A	CHT14-10	10	2113301001
CHT-smeltpatroon	16 A	CHT14-16	10	2113301601
CHT-smeltpatroon	20 A	CHT14-20	10	2113302001
CHT-smeltpatroon	25 A	CHT14-25	10	2113302501
CHT-smeltpatroon	32 A	CHT14-32	10	2113303201
CHT-smeltpatroon	40 A	CHT14-40	10	2113304001
CHT-smeltpatroon	50 A	CHT14-50	10	2113305001
CHT-smeltpatroon	55 A	CHT14-55	10	2113305501



CHT22-100

CHT-smeltveiligheden

Omschrijving	Inom	Type	Verp.	Best.nr.
CHT-smeltpatroon	16 A	CHT22-16	10	2113401601
CHT-smeltpatroon	20 A	CHT22-20	10	2113402001
CHT-smeltpatroon	25 A	CHT22-25	10	2113402501
CHT-smeltpatroon	32 A	CHT22-32	10	2113403201
CHT-smeltpatroon	40 A	CHT22-40	10	2113404001
CHT-smeltpatroon	50 A	CHT22-50	10	2113405001
CHT-smeltpatroon	63 A	CHT22-63	10	2113406301
CHT-smeltpatroon	80 A	CHT22-80	10	2113408001
CHT-smeltpatroon	100 A	CHT22-100	10	2113410001

Miniatuursmeltveiligheden

- Un = 250V~
- overeenkomstig EN 60127
- afmetingen Ø 5x20 mm

- afschakelvermogen
35 A bij 250 V~ (In ≤ 3,15 A);
10 x In bij 250 V~ (In ≥ 4 A)
- min. afname 100 stuks



GS-F 5020K 630 mA

Snel F

Inom	Spanningsverlies	Type	Verp.	Best.nr.
32 mA		GS-F 5020K 32 mA	100	2170100031
50 mA		GS-F 5020K 50 mA	100	2170100051
100 mA		GS-F 5020K 100 mA	100	2170100101
125 mA		GS-F 5020K 125 mA	100	2170100121
160 mA		GS-F 5020K 160 mA	100	2170100161
200 mA		GS-F 5020K 200 mA	100	2170100201
250 mA		GS-F 5020K 250 mA	100	2170100251
315 mA		GS-F 5020K 315 mA	100	2170100311
400 mA		GS-F 5020K 400 mA	100	2170100401
500 mA		GS-F 5020K 500 mA	100	2170100501
630 mA		GS-F 5020K 630 mA	100	2170100631
800 mA		GS-F 5020K 800 mA	100	2170100801
1,0 A		GS-F 5020K 1,0 A	100	2170101001
1,25 A		GS-F 5020K 1,25 A	100	2170101251
1,6 A		GS-F 5020K 1,6 A	100	2170101601
2,0 A		GS-F 5020K 2,0 A	100	2170102001
2,5 A		GS-F 5020K 2,5 A	100	2170102501
3,15 A		GS-F 5020K 3,15 A	100	2170103151
4,0 A	130 mV	GS-F 5020K 4,0 A	100	2170104001
5,0 A	130 mV	GS-F 5020K 5,0 A	100	2170105001
6,3 A	130 mV	GS-F 5020K 6,3 A	100	2170106301
8,0 A	130 mV	GS-F 5020K 8,0 A	100	2172108001
10,0 A	130 mV	GS-F 5020K 10,0 A	100	2172110001
16,0 A	130 mV	GS-F 5020K 16,0 A	100	2172116001



GS-T 5020K 250 mA

Traag T

Inom	Spanningsverlies	Type	Verp.	Best.nr.
32 mA	5000 mV	GS-T 5020K 32 mA	100	2170000031
40 mA	4000 mV	GS-T 5020K 40 mA	100	2170000041
50 mA	3500 mV	GS-T 5020K 50 mA	100	2170000051
63 mA	3000 mV	GS-T 5020K 63 mA	100	2170000061
80 mA	2500 mV	GS-T 5020K 80 mA	100	2170000081
100 mA	2000 mV	GS-T 5020K 100 mA	100	2170000101
125 mA	1900 mV	GS-T 5020K 125 mA	100	2170000121
160 mA	1500 mV	GS-T 5020K 160 mA	100	2170000161
200 mA	1300 mV	GS-T 5020K 200 mA	100	2170000201
250 mA	1100 mV	GS-T 5020K 250 mA	100	2170000251
315 mA	1000 mV	GS-T 5020K 315 mA	100	2170000311
400 mA	900 mV	GS-T 5020K 400 mA	100	2170000401
500 mA	300 mV	GS-T 5020K 500 mA	100	2170000501
630 mA	250 mV	GS-T 5020K 630 mA	100	2170000631
800 mA	150 mV	GS-T 5020K 800 mA	100	2170000801
1,0 A	150 mV	GS-T 5020K 1,0 A	100	2170001001
1,25 A	150 mV	GS-T 5020K 1,25 A	100	2170001251
1,6 A	150 mV	GS-T 5020K 1,6 A	100	2170001601
2,0 A	150 mV	GS-T 5020K 2,0 A	100	2170002001
2,5 A	120 mV	GS-T 5020K 2,5 A	100	2170002501
3,15 A	100 mV	GS-T 5020K 3,15 A	100	2170003151
4,0 A	100 mV	GS-T 5020K 4,0 A	100	2170004001
5,0 A	100 mV	GS-T 5020K 5,0 A	100	2170005001
6,3 A	100 mV	GS-T 5020K 6,3 A	100	2170006301
8,0 A	100 mV	GS-T 5020K 8,0 A	100	2170008001
10,0 A	100 mV	GS-T 5020K 10,0 A	100	2170010001
16,0 A	100 mV	GS-T 5020K 16,0 A	100	2170016001

NB:
in de
gedrukte
catalogus
zijn bij
deze
artikelen
de bestel-
nummers
onjuist

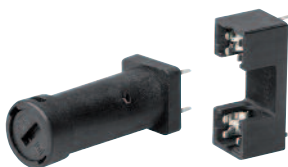
Schakelen
en beveiligen



GS-FF5020G 1,6 A

Supersnel FF

Inom	Spanningsverlies	Type	Verp.	Best.nr.
1,6 A	400 mV	GS-FF5020G 1,6 A	100	2170201601
2 A	370 mV	GS-FF5020G 2,0 A	100	2170202001
2,5 A	350 mV	GS-FF5020G 2,5 A	100	2170202501
3,15 A	310 mV	GS-FF5020G 3,15 A	100	2170203151
4 A	280 mV	GS-FF5020G 4 A	100	2170204001
5 A	250 mV	GS-FF5020G 5 A	100	2170205001
6,3 A	240 mV	GS-FF5020G 6,3 A	100	2170206301
8 A	240 mV	GS-FF5020G 8 A	100	2170208001
10 A	240 mV	GS-FF5020G 10 A	100	2170210001



5026EL

Miniatuursmeltveilighedenhouders Ø 5 x 20 mm

Eigenschappen:
- Un = 250V~
- voor Ø 5x20 mm

Bevestigingswijze	Type	Verp.	Best.nr.
Front	5026EL	100	2999224859
Print	5033	100	2999239859
Print	5030	100	2999244859
Print	5028S	100	2999249859
Print	5027EL	100	2999254859
Front	6018ED	100	2999260001

Miniatuursmeltveiligheden

- Un = 250V~
 - overeenkomstig EN 60127
 - afmetingen Ø 6,3x32 mm
- afschakelvermogen 35 A bij 250 V
 - minimale afname 100 stuks



GS-F 6332 8,0 A

Snel F

Inom	Spanningsverlies	Type	Verp.	Best.nr.
100 mA	5000 mV	GS-F 6332 100 mA	100	2170600101
125 mA	4000 mV	GS-F 6332 125 mA	100	2170600121
160mA	3500 mV	GS-F 6332 160 mA	100	2170600161
200 mA	3000 mV	GS-F 6332 200 mA	100	2170600201
250 mA	2500 mV	GS-F 6332 250 mA	100	2170600251
315 mA	2000 mV	GS-F 6332 315 mA	100	2170600311
400 mA	1900 mV	GS-F 6332 400 mA	100	2170600401
500 mA	1500 mV	GS-F 6332 500 mA	100	2170600501
630 mA	1300 mV	GS-F 6332 630 mA	100	2170600631
800 mA	1100 mV	GS-F 6332 800 mA	100	2170600801
1,0 A	1000 mV	GS-F 6332 1,0 A	100	2170601001
1,25 A	900 mV	GS-F 6332 1,25 A	100	2170601251
1,6 A	300 mV	GS-F 6332 1,6 A	100	2170601601
2,0 A	250 mV	GS-F 6332 2,0 A	100	2170602001
2,5 A	150 mV	GS-F 6332 2,5 A	100	2170602501
3,15 A	150 mV	GS-F 6332 3,15 A	100	2170603151
4,0 A	150 mV	GS-F 6332 4,0 A	100	2170604001
5,0 A	150 mV	GS-F 6332 5,0 A	100	2170605001
6,3 A	150 mV	GS-F 6332 6,3 A	100	2170606301
8,0 A	120 mV	GS-F 6332 8,0 A	100	2170608001
10,0 A	100 mV	GS-F 6332 10,0 A	100	2170610001
12,5 A	100 mV	GS-F 6332 12,5 A	100	2170612501
16,0 A	100 mV	GS-F 6332 16,0 A	100	2170616001



GS-T 6332 50 mA

Traag T

Inom	Type	Verp.	Best.nr.
32 mA	GS-T 6332 32 mA	100	2170500031
40 mA	GS-T 6332 40 mA	100	2170500041
50 mA	GS-T 6332 50 mA	100	2170500051
63 mA	GS-T 6332 63 mA	100	2170500061
80 mA	GS-T 6332 80 mA	100	2170500081
100 mA	GS-T 6332 100 mA	100	2170500101
125 mA	GS-T 6332 125 mA	100	2170500121
160mA	GS-T 6332 160 mA	100	2170500161
200 mA	GS-T 6332 200 mA	100	2170500201
250 mA	GS-T 6332 250 mA	100	2170500251
315 mA	GS-T 6332 315 mA	100	2170500311
400 mA	GS-T 6332 400 mA	100	2170500401
500 mA	GS-T 6332 500 mA	100	2170500501
630 mA	GS-T 6332 630 mA	100	2170500631
800 mA	GS-T 6332 800 mA	100	2170500801
1,0 A	GS-T 6332 1,0 A	100	2170501001
1,25 A	GS-T 6332 1,25 A	100	2170501251
1,6 A	GS-T 6332 1,6 A	100	2170501601
2,0 A	GS-T 6332 2,0 A	100	2170502001
2,5 A	GS-T 6332 2,5 A	100	2170502501
3,15 A	GS-T 6332 3,15 A	100	2170503151
4,0 A	GS-T 6332 4,0 A	100	2170504001
5,0 A	GS-T 6332 5,0 A	100	2170505001
6,3 A	GS-T 6332 6,3 A	100	2170506301
8,0 A	GS-T 6332 8,0 A	100	2170508001
10,0 A	GS-T 6332 10,0 A	100	2170510001
12,5 A	GS-T 6332 12,5 A	100	2170512501
16,0 A	GS-T 6332 16,0 A	100	2170516001
25,0 A	GS-T 6332 25,0 A	100	2170525001



GS-FF 6332 10,0 A

Supersnel FF

Inom	Type	Verp.	Best.nr.
1,6 A	GS-FF 6332 1,6 A	10	2170701601
2,0 A	GS-FF 6332 2,0 A	10	2170702001
2,5 A	GS-FF 6332 2,5 A	10	2170702501
3,15 A	GS-FF 6332 3,15 A	10	2170703151
4,0 A	GS-FF 6332 4,0 A	10	2170704001
5,0 A	GS-FF 6332 5,0 A	10	2170705001
6,3 A	GS-FF 6332 6,3 A	10	2170706301
8,0 A	GS-FF 6332 8,0 A	10	2170708001
10,0 A	GS-FF 6332 10,0 A	10	2170710001
12,5 A	GS-FF 6332 12,5 A	10	2170712501
16,0 A	GS-FF 6332 16,0 A	10	2170716001



WAGD

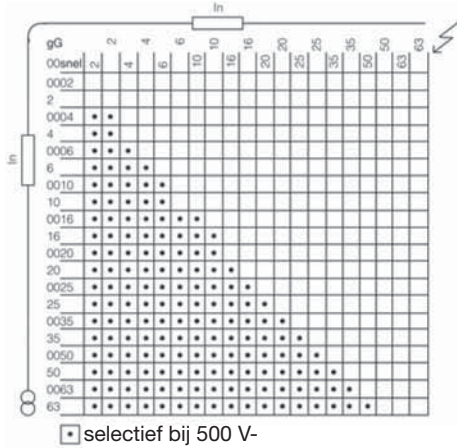
Assortimentsdozen miniatuursmeltveiligeden

Eigenschappen:

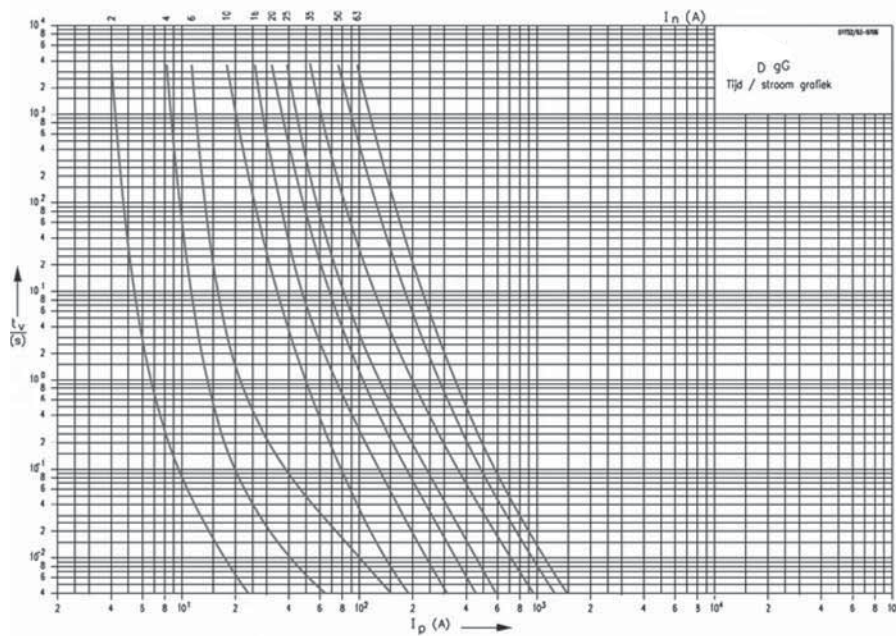
- stevige kunststof doos met solide sluiting, gevuld met:
 - WAGD
 - serie snelle smeltveiligeden van 100 mA t/m 16 A, 10 stuks per type,
 - serie trage smeltveiligeden van 500 mA t/m 6,3 A, 10 stuks per type,
 - 6 verschillende miniatuursmeltveiligedenhouders voor vervangingsdoeleinden
 - WAGD-T
 - serie trage smeltveiligeden van 100 mA t/m 6,3 A, 20 stuks per type, 18 typen
 - WAGD-F
 - serie snelle smeltveiligeden van 100 mA t/m 6,3 A, 20 stuks per type, 18 typen

Omschrijving	Type	Verp.	Best.nr.
Assortiment snelle/trage miniatuursmeltveiligeden	WAGD	1	8170001001
Assortiment trage miniatuursmeltveiligeden	WAGD-T	1	8170001101
Assortiment snelle miniatuursmeltveiligeden	WAGD-F	1	8170001201

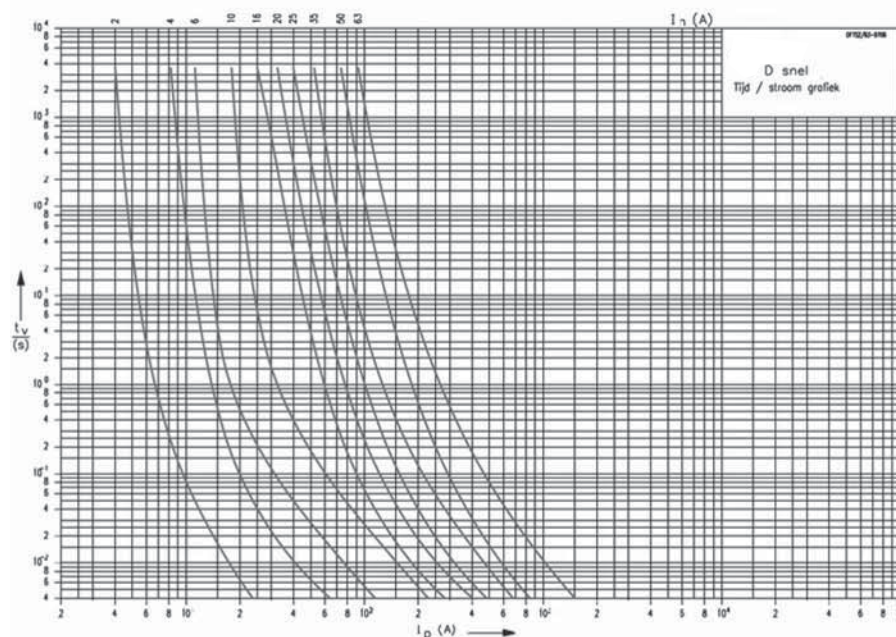
Selectiviteitsdiagram DII, DIII gG/snel



Doorsmeltkarakteristieken DII, DIII, D01, D02gG



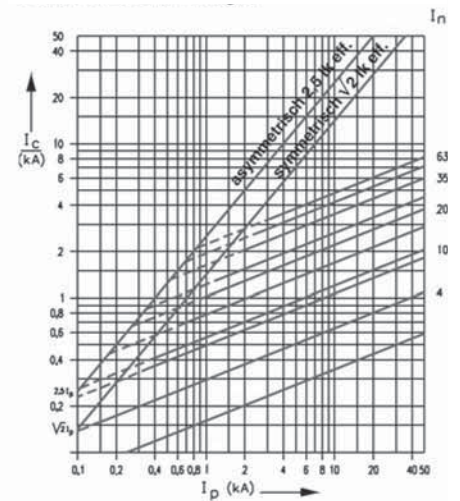
doorsmeltkarakteristieken DII, DIII, snel



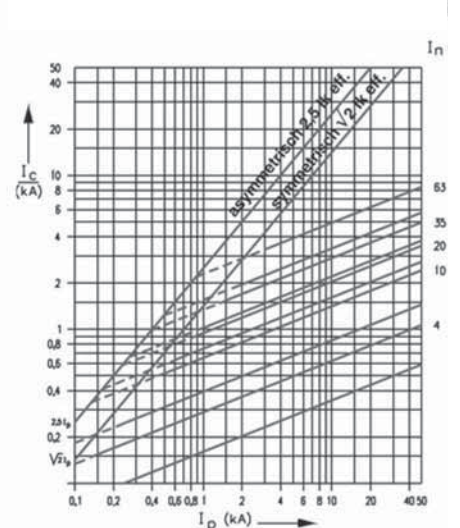
Vermogensverlies DII, DIII en D01, D02

	I_n	gG	snel
DII	2A	1,5	1,6
	4A	1,6	1,6
	6A	1,8	2,4
	10A	1,4	3,0
	16A	2,1	3,6
	20A	2,2	3,8
DIII	25A	3	4,3
	35A	4,1	6,3
	50A	5	9,5
D01	63A	6,9	11,2
	2A	0,8	
D02	4A	1,1	
	6A	1,2	
	10A	1,1	
	16A	1,7	
	20A	1,7	
D02	25A	2,3	
	35A	2,8	
	50A	3,8	
D02	63A	5,0	

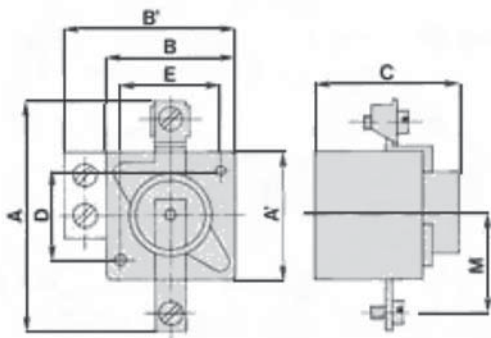
Stroombegrenzingsdiagram D01, D02, DII, DIII gG



Stroombegrenzingsdiagram DII, DIII snel

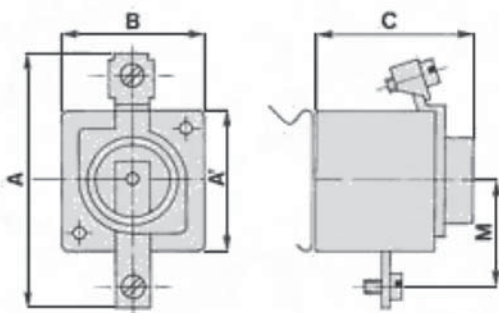


**D-schroefpatroonhouders systeem DII en DIII, porselein,
Bodembevestiging**



type	A	A'	B	B'	C	D	E	M
2179/2	66	42	42	54	45	29	29	28,5
2479	66	40	39	-	46,5	29	25	28,5
2979	80	43	47,5	-	47,5	29	34	32,5

**D-schroefpatroonhouders voor DIN-rai systeem DII en DIII, porselein,
DIN-rail montage**



type	A	A'	B	C	M
2478	66	40	39	46,5	28,5
2978	80	43	47,5	47,5	32,5