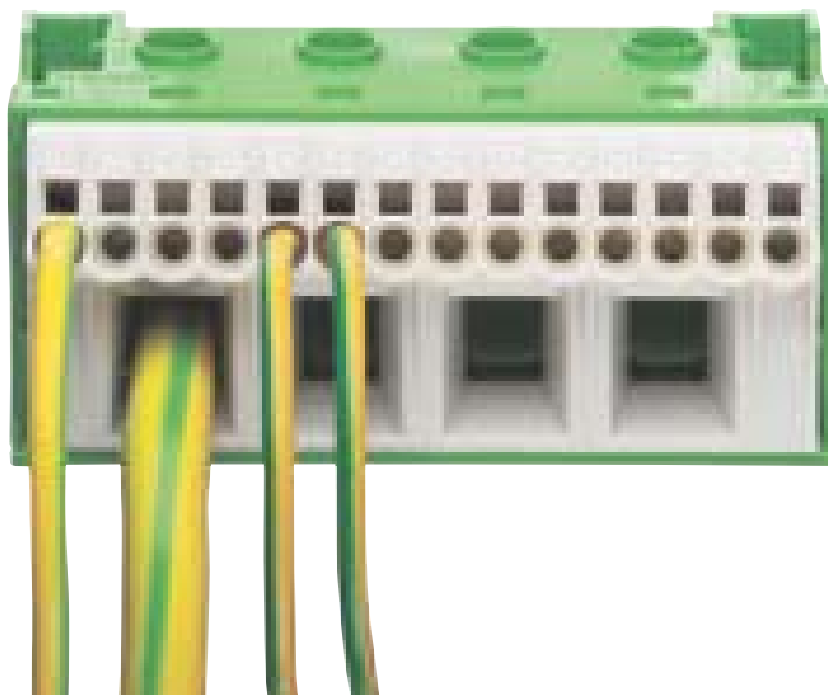


Snelle, veilige en professionele aansluittechnieken

Hager biedt een volledig aansluitsysteem om uw verdeler op betrouwbare en precieze wijze aan te sluiten. Met de aansluitsystemen van Hager kunt u de bedrading veilig en overzichtelijk aansluiten. Bovendien wordt de montage van modulaire componenten vereenvoudigd door de veilige en snelle QuickConnect veerklemtechniek.



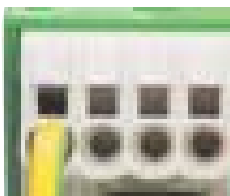
Uw voordelen:

- Zeer compact klemstelsel
- Zonder gereedschap een gegarandeerd goede verbinding maken met massieve draad tot 4 mm²
- Schroevendraaier Quicky om de veerklem te openen, zodat de draad uitgenomen kan worden of soepele draad ingestoken kan worden

Technische eigenschappen:

- 18 verschillende fase-, nul- en aardeblokken met schroefklemmen 1,5 tot 16 mm² en steekklemmen 1,5 tot 4 mm²
- 3 kleuren steekbruggen voor het verbinden van de klemmenblokken
- Universele adapter voor de montage van QuickConnect klemmen op de DIN-rail, montageplaat of strip 12 x 2 mm
- Systemadapters voor verdelers vision, volta, vega, vector en veldverdelers en univers N bouwunits

Expert tips



QuickConnect 

Snel en betrouwbaar

Snelle veerklemtechniek voor betrouwbaar en veilig aansluiten. Massieve draad tot 4 mm² kan zonder gereedschap worden ingestoken.



Compleet = snel

Adapters voor snelle montage in ieder type verdeler, eenvoudig en stevig.



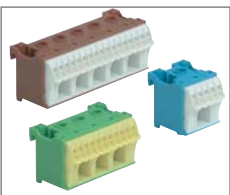
Uitgebreid pakket

Om iedere installatie ordelijk, overzichtelijk en goed in te richten, biedt Hager een uitgebreid pakket aansluitsystemen, waaronder railklemmen, verdeelklemmen, rij- en aansluitklemmen.



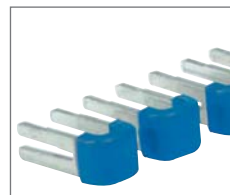
Quicky

Schroevendraaier 2,5 mm Quicky voor het insteken van soepele draad en voor het uitnemen van soepele en massieve draad.



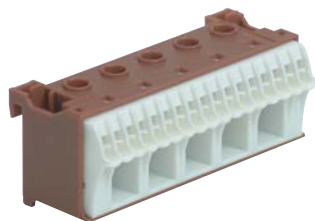
Compact

Compacte plaatsbesparende QuickConnect aansluitklemmen met duidelijke kleuraanduiding.



Koppelbaar

Alle aansluitklemmen zijn via steekklemmen eenvoudig en veilig te koppelen.



KN22P

QC-aansluitklemmen fase

Omschrijving	Schroefklem 1,5-16 mm ²	Steekklem 1,5-4 mm ²	Breedte	Verp.	Best.nr.
QC-aansluitklem fase	1	5	30 mm	1	KN06P
QC-aansluitklem fase	2	8	45 mm	1	KN10P
QC-aansluitklem fase	3	11	60 mm	1	KN14P
QC-aansluitklem fase	4	14	75 mm	1	KN18P
QC-aansluitklem fase	5	17	90 mm	1	KN22P
QC-aansluitklem fase	6	20	105 mm	1	KN26P



KN06N

QC-aansluitklemmen nul

Omschrijving	Schroefklem 1,5-16 mm ²	Steekklem 1,5-4 mm ²	Breedte	Verp.	Best.nr.
QC-aansluitklem nul	1	5	30 mm	1	KN06N
QC-aansluitklem nul	2	8	45 mm	1	KN10N
QC-aansluitklem nul	3	11	60 mm	1	KN14N
QC-aansluitklem nul	4	14	75 mm	1	KN18N
QC-aansluitklem nul	5	17	90 mm	1	KN22N
QC-aansluitklem nul	6	20	105 mm	1	KN26N



KN14E

QC-aansluitklemmen aarde

Omschrijving	Schroefklem 1,5-16 mm ²	Steekklem 1,5-4 mm ²	Breedte	Verp.	Best.nr.
QC-aansluitklem aarde	1	5	30 mm	1	KN06E
QC-aansluitklem aarde	2	8	45 mm	1	KN10E
QC-aansluitklem aarde	3	11	60 mm	1	KN14E
QC-aansluitklem aarde	4	14	75 mm	1	KN18E
QC-aansluitklem aarde	5	17	90 mm	1	KN22E
QC-aansluitklem aarde	6	20	105 mm	1	KN26E



KN99P

Steekbrug**Eigenschappen:**

- voor het verbinden van de fase-aansluitklemmen
- 1 set = 10 stuks

Omschrijving	Schroefklem 1,5-16 mm ²	Steekklem 1,5-4 mm ²	Breedte	Verp.	Best.nr.
Steekbrug	6	20	105 mm	1 set	KN99P



KN99N

Steekbrug**Eigenschappen:**

- voor het verbinden van de nul-aansluitklemmen
- 1 set = 10 stuks

Omschrijving	Schroefklem 1,5-16 mm ²	Steekklem 1,5-4 mm ²	Breedte	Verp.	Best.nr.
Steekbrug	6	20	105 mm	1 set	KN99N

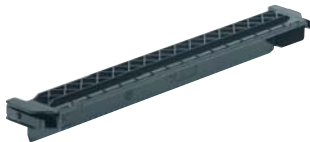


KN99E

Steekbrug**Eigenschappen:**

- voor het verbinden van de aarde-aansluitklemmen
- 1 set = 10 stuks

Omschrijving	Schroefklem 1,5-16 mm ²	Steekklem 1,5-4 mm ²	Breedte	Verp.	Best.nr.
Steekbrug	6	20	105 mm	1 set	KN99E



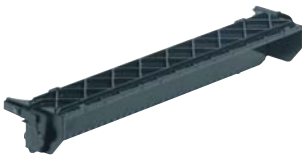
VZ711

Klemmendrager volta/vector-verdeler QC-klemmen

Eigenschappen:

- bij extra klemmendrager in vector-verdeler onderin: adapter VZ744 bijbestellen

Omschrijving	Schroefklem 1,5-16 mm ²	Steekklem 1,5-4 mm ²	Breedte	Verp.	Best.nr.
Klemmendrager	13	45	240 mm	1	VZ711



UZ00K1

Klemmendrager voor veldverdelers en univers-verdelers (met adapter UZ06A2)

Omschrijving	Schroefklem 1,5-16 mm ²	Steekklem 1,5-4 mm ²	Breedte	Verp.	Best.nr.
Klemmendrager	11	37	195 mm	1	UZ00K1
Adapter t.b.v. PE/N-rail				1set=2 stuks	UZ06A2



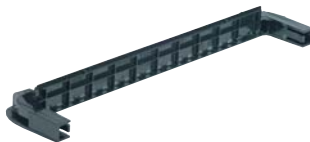
UZ00K2

Etage-adaptor

Eigenschappen:

- t.b.v. verticaal plaatsen van QC-klemmen in veldverdeler FW en univers-verdeler 205 mm diep

Omschrijving	Schroefklem 1,5-16 mm ²	Steekklem 1,5-4 mm ²	Breedte	Verp.	Best.nr.
Etage-adaptor	2x4	2x14	80 mm	1	UZ00K2



VZ710

Klemmendrager voor vega-verdelers

Omschrijving	Schroefklem 1,5-16 mm ²	Steekklem 1,5-4 mm ²	Breedte	Verp.	Best.nr.
Klemmendrager	18	60	315 mm	1	VZ710



KN00A

Universele klemmendrager

Eigenschappen:

- maakt montage mogelijk van de QC-klemmen op de DIN-rail in horizontale en verticale positie, op montageplaten en op metalen strips 12 x 2 mm

Omschrijving	Schroefklem 1,5-16 mm ²	Steekklem 1,5-4 mm ²	Breedte	Verp.	Best.nr.
Klemmendrager	6	20	105 mm	1	KN00A



KN99M

Codering

Omschrijving	Verp.	Best.nr.
Codering	1	KN99M



QUICKY

Schroevendraaier

Eigenschappen:

- t.b.v. insteken soepele bedrading en uitnemen bedrading

Omschrijving	Schacht	Verp.	Best.nr.
Schroevendraaier	2,5 mm	1	Quicky

- Montage op symmetrische DIN-rail 35 mm
- 1 + 2-polig horizontaal
- 4 + 5-polig horizontaal
- 1 + 2-polig verticaal
- Schroef: PZ2
- Klemuitvoering: blank messing

- In: 1 x 25 mm² per pool, 80 A
aandraaimoment 2,5 Nm
- Uit: 16 mm² massief
10 mm² adereindhuls
aandraaimoment 2 Nm
- Kortsluitvastheid:
grensstroompiek
Ik dyn. = 16 kA

- Geconstrueerd volgens:
DIN VDE 0606
DIN VDE 0609
DIN VDE 0603 deel 2

Verdeelklemmen



K02SN

Omschrijving	LxBxH [mm]	Toelichting	Verp.	Best.nr.
Verdeelklem 1-polig	30 x 52 x 49	met 2 aansluitingen	20	K02SN
Verdeelklem 1-polig	30 x 52 x 49	met 4 aansluitingen	20	K03SN
Afdekkap met kliksluiting		t.b.v. klem K02SN, K03SN	20	K01A

Verdeelklemmen



K18SN

Omschrijving	LxBxH [mm]	Toelichting	Verp.	Best.nr.
Verdeelklem 2-polig	60 x 52 x 49	elke pool met 2 aansluitingen	10	K18SN
Afdekkap met kliksluiting		t.b.v. klem K18SN	10	K10A

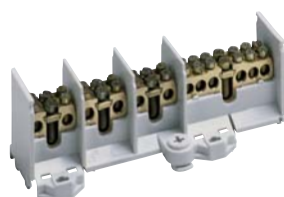
Verdeelklemmen



K29N

Omschrijving	LxBxH [mm]	Toelichting	Verp.	Best.nr.
Verdeelklem 4-polig	119 x 62 x 49	elke pool met 4 aansluitingen	5	K28N
Verdeelklem 4-polig	119 x 62 x 49	3 polen met 2 aansluitingen 1 pool met 6 aansluitingen	5	K29N
Afdekkap met kliksluiting		t.b.v. klem K28N, K29N	10	K20A

Verdeelklemmen



K37N

Omschrijving	LxBxH [mm]	Toelichting	Verp.	Best.nr.
Verdeelklem 4-polig	148 x 62 x 49	3 polen met 2 aansluitingen 1 pool met 6 aansluitingen 1,5 - 6 mm ² t.b.v. PE/N	5	K37N
Afdekkap met kliksluiting		t.b.v. klem K37N, K46N	10	K34A

Verdeelklemmen



K46N

Omschrijving	LxBxH [mm]	Toelichting	Verp.	Best.nr.
Verdeelklem 5-polig	197 x 62 x 49	elke pool met 2 aansluitingen	5	K46N
Afdekkap met kliksluiting		t.b.v. klem K37N, K46N	10	K34A

- Montage op symmetrische DIN-rail 35 mm
- 1 + 2-polig horizontaal
- 4 + 5-polig horizontaal
- 1 + 2-polig verticaal
- Schroef: PZ2
- Klemuitvoering: blank messing

- In: 1 x 25 mm² per pool, 80 A
aandraaimoment 2,5 Nm
- Uit: 16 mm² massief
10 mm² adereindhuls
aandraaimoment 2 Nm
- Kortsluitvastheid:
grensstroompiek
Ik dyn. = 16 kA

- Geconstrueerd volgens:
DIN VDE 0606
DIN VDE 0609
DIN VDE 0603 deel 2



KH23C

Verdeelklem

Toelichting:

- elke pool met 4 aansluitingen massief/meeraderig 1,5 tot 25 mm²
- soepele aders met adereindhuls 1,5 tot 16 mm²

Omschrijving	LxBxH [mm]	Verp.	Best.nr.
Verdeelklem 3-polig	69,2 x 65,9 x 45,5	5	KH23C



KH24C

Verdeelklem

Toelichting:

- elke pool met 4 aansluitingen massief/meeraderig 1,5 tot 25 mm²
- soepele aders met adereindhuls

Omschrijving	LxBxH [mm]	Verp.	Best.nr.
Verdeelklem 4-polig	82,4 x 65,9 x 43	4	KH24C



KH25C

Verdeelklem

Toelichting:

- elke pool met 4 aansluitingen massief/meeraderig 1,5 tot 25 mm²
- soepele aders met adereindhuls 1,5 tot 16 mm²

Omschrijving	LxBxH [mm]	Verp.	Best.nr.
Verdeelklem 5-polig	102,4 x 65,9 x 45,5	5	KH25C



KH35A

Verdeelklem

Toelichting:

- elke pool met 2 aansluitingen 25 en 35 mm²

Omschrijving	LxBxH [mm]	Verp.	Best.nr.
Verdeelklem 4-polig	108 x 53 x 39	1	KH35A



KH45A

Verdeelklem

Toelichting:

- elke pool met 2 aansluitingen 25 en 35 mm²

Omschrijving	LxBxH [mm]	Verp.	Best.nr.
Verdeelklem 5-polig	135 x 53 x 39	1	KH45A

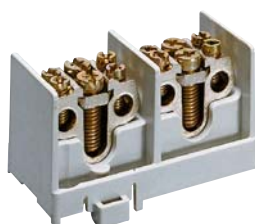
- In: 1 x 35 mm² per pool, 100 A
aandraaimoment 2,5 Nm
- Kortsluitvastheid: grensstroompiek 1k dyn. = 16 kA
- Geconstrueerd volgens: DIN VDE 0606
DIN VDE 0609
DIN VDE 0603 deel 2
- Uit: 25 mm² massief
16 mm² adereindhuls
aandraaimoment 2 Nm



K64

Verdeelklemmen

Omschrijving	LxBxH [mm]	Verp.	Best.nr.
Verdeelklem 1-polig, met 2 aansluitingen	40 x 44 x 44	4	K64
Verdeelklem 1-polig, met 4 aansluitingen	40 x 44 x 44	4	K65



K22

Verdeelklem

- Toelichting:**
- elke pool met 2 aansluitingen

Omschrijving	LxBxH [mm]	Verp.	Best.nr.
Verdeelklem 2-polig	77 x 44 x 44	2	K22



K25A

Verdeelklem

- Toelichting:**
- 4 aansluitingen 25 mm² per pool

Omschrijving	LxBxH [mm]	Verp.	Best.nr.
Verdeelklem 2-polig	76,5 x 55,5 x 53	2	K25A



K65A

Verdeelklemmen

- Toelichting:**
- elke pool met 2 aansluitingen 1 pool met 4 aansluitingen

Omschrijving	LxBxH [mm]	Verp.	Best.nr.
Verdeelklem 4-polig	154 x 60 x 46	1	K65A
Verdeelklem 4-polig	191 x 60 x 46	1	K66A



KZ064

Afdekkap met kliksluiting

- Toelichting:**
- t.b.v. klem K65A, K22, K25A, K65A, K66A
- lengte: 1 m

Omschrijving	LxBxH [mm]	Verp.	Best.nr.
Afdekkap met kliksluiting		2	KZ064

- Montage op symmetrische DIN-rail 35 mm
- Kortsluitstroom KJ01A/C: 29 kA/400 V~

- Kortsluitstroom KJ01B/D: 21 kA/400 V~



KJ01D

Verdeelklemmen

Omschrijving	Buitenmaten LxBxH [mm]	Bij 40°C I _{nom} [A]	Modulen (17,5 mm)	Verp.	Best.nr.
Verdeelklem 2-polig, In: 2 x 35 mm ² massief Uit: 10 x 16 mm ² incl. huls	130x86x44	90	7,5	1	KJ01A
Verdeelklem 4-polig, In: 1 x 16 mm ² Uit: 8 x 10 mm ² incl. huls	88x86x44	80	5	1	KJ01B
Verdeelklem 4-polig, In: 2 x 35 mm ² massief Uit: 10 x 16 mm ² incl. huls	130x86x44	125	7,5	1	KJ01C
Verdeelklem 4-polig, In: 1 x 50 mm ² massief Uit: 3 x 25 mm ² + 8 x 16 mm ² incl. huls	160x87x58	160	9	1	KJ01D

- Montage op symmetrische DIN-rail 35 mm of op montageplaat
- $U_{max} = 1000 \text{ VAC} / 1500 \text{ VDC}$
- $I_{nom} = 160 / 250 / 400 \text{ A}$

NB: ten opzichte van de gedrukte catalogus staat hier aanvullende informatie



KJ02C

Verdelerblok

Eigenschappen:

ingang 1 x 70 mm² (4 Nm)
 uitgang 6 x 16 mm² (2 Nm)

Omschrijving	Breedte	Verp.	Best.nr.
Verdelerblok 160 A	35 mm	4	KJ02C



KJ02A

Verdelerblok

Eigenschappen:

ingang 1 x 35-120 mm² (19 Nm)
 uitgang 2 x 25 mm² (3,5 Nm)
 5 x 16 mm² (2 Nm)
 4 x 10 mm² (2 Nm)

Omschrijving	Breedte	Verp.	Best.nr.
Verdelerblok 250 A	45 mm	4	KJ02A



KJ02A

Verdelerblok

Eigenschappen:

ingang 1 x 95-185 mm² (25 Nm)
 uitgang 2 x 25 mm² (3,5 Nm)
 5 x 16 mm² (2 Nm)
 4 x 10 mm² (2 Nm)

Omschrijving	Breedte	Verp.	Best.nr.
Verdelerblok 400 A	45 mm	4	KJ02B



K96A

Railklemmen

Eigenschappen:

Cu

Omschrijving	Aderdoorsnede voor flexibele geleider 12x5 mm	Railklem- breedte [mm]	Aandraai- moment [Nm]	Verp.	Best.nr.
Geschikt voor railsystemen	1,5 - 25 mm ²	10,7	3,5	20	K96A
Geschikt voor railsystemen	2,5 - 35 mm ²	14,9	5	20	K96C
Geschikt voor railsystemen	1,5 - 50 mm ²	16,6	8	20	K96D
Geschikt voor railsystemen	25 - 70 mm ²	22,3	8	20	K96F



K96Q

Railklemmen

Eigenschappen:

Cu

Omschrijving	Aderdoorsnede voor flexibele geleider 20x5 mm, 30x5 mm	Aderdoorsnede voor flexibele geleider 12x5 mm	Railklem- breedte [mm]	Aandraai- moment [Nm]	Verp.	Best.nr.
Geschikt voor railsystemen	1,5 - 16 mm ²	1,5 - 16 mm ²	11,8	4	100	K96Q
Geschikt voor railsystemen	1,5 - 35 mm ²	1,5 - 35 mm ²	16,3	8	50	K96T
Geschikt voor railsystemen	16 - 70 mm ²	16 - 70 mm ²	20,8	10	25	K96V
Geschikt voor railsystemen	16 - 120 mm ²	16 - 120 mm ²	23,5	20	25	K96W



K96B

Railklemmen

Eigenschappen:

Cu

Omschrijving	Aderdoorsnede voor flexibele geleider 20x10 mm, 30x10 mm	Railklem- breedte [mm]	Aandraai- moment [Nm]	Verp.	Best.nr.
Geschikt voor railsystemen	1,5 - 16 mm ²	11,8	4	100	K96B
Geschikt voor railsystemen	1,5 - 35 mm ²	16,4	8	50	K96J
Geschikt voor railsystemen	16 - 70 mm ²	20,9	12	25	K96E
Geschikt voor railsystemen	16 - 120 mm ²	23,6	20	25	K96L



KS24C

Railklem

Eigenschappen:

Cu/Al

Omschrijving	Aderdoorsnede voor flexibele geleider 20x10 mm, 30x10 mm	Railklem- breedte [mm]	Aandraai- moment [Nm]	Verp.	Best.nr.
Geschikt voor railsystemen	95 - 185 mm ²	37,7	30	1	KS24C

Railsysteemafscherming

Eigenschappen:

- toepassing bij bedrading dicht bij het railsysteem



S941..

Omschrijving	Railsysteem	Lengte	Best.nr.
Railafdekking	20x5, 20x10	1 m.	S941K
Railafdekking	30x5, 30x10	1 m.	S941L
Railafdekking	12x10	1 m.	S941M

NB: in de gedrukte catalogus staan op deze plaats 2 vervallen artikelen.

- geschikt voor massieve, meerraderige en soepele aders.
- Soepele aders met of zonder adereindhuls
- geschikt voor rails in alle maten volgens DIN 50022
- gestandaardiseerde maten beperken de hoeveelheid toebehoren
- bestand tegen trillen en schokken
- geforceerde invoer naar de geopende klem door conische invoerbuis
- alle onderdelen beschermd tegen verlies in de klemdrager
- gelijke maatvoering tot 16 mm²

Let op:
 Alvorens de draad in te steken, klem openen met passend gereedschap.
 Maximale doorsnede soepele aders is 1 stap kleiner dan van massieve.



KY04F

Faseklemmen

Eigenschappen:
 800 V / 8 KV / 3;
 kleur: grijs

Omschrijving	HxBxD [mm]	Aansluitdoorsnede		I _{nom}	Verp.	Best.nr.
		massief	soepel			
Faseklem	42,3 x 5 x 57	0,13 - 4 mm ²	2,5 mm ²	24 A	100	KY04F
Faseklem	42,3 x 6 x 57	0,13 - 6 mm ²	4 mm ²	32 A	100	KY06F
Faseklem	47,5 x 10 x 61	2,5 - 10 mm ²	6 mm ²	57 A	50	KY10F
Faseklem	45,5 x 12 x 91,4	4 - 16 mm ²	10 mm ²	76 A	50	KY16F



KY04N

Nullemmen

Eigenschappen:
 - 800 V / 8 KV / 3;
 - kleur: blauw
 - NB: voor de optimale bediening van de veerklemtechniek worden de volgende schroevendraaiers geadviseerd (DIN5264):

Nominale doorsnede	Breedte x dikte schroevendraaier
2,5 mm ²	0,6 x 3,5 mm
4 mm ²	0,6 x 3,5 mm
10 mm ²	0,8 x 4 mm
16 mm ²	1,0 x 5,5 mm

Omschrijving	HxBxD [mm]	Aansluitdoorsnede		I _{nom}	Verp.	Best.nr.
		massief	soepel			
Nullem	42,3 x 5 x 57	0,13 - 4 mm ²	2,5 mm ²	24 A	100	KY04N
Nullem	42,3 x 6 x 57	0,13 - 6 mm ²	4 mm ²	32 A	100	KY06N
Nullem	47,5 x 10 x 61	2,5 - 10 mm ²	6 mm ²	57 A	50	KY10N
Nullem	45,5 x 12 x 91,4	4 - 16 mm ²	10 mm ²	76 A	50	KY16N



KY04H

Aardeklemmen

Eigenschappen:
 - 800 V / 8 KV / 3;
 - kleur: groen / geel

Omschrijving	HxBxD [mm]	Aansluitdoorsnede		Verp.	Best.nr.
		massief	soepel		
Aardeklem	42,3 x 5 x 57	0,13 - 4 mm ²	2,5 mm ²	50	KY04H
Aardeklem	42,3 x 6 x 57	0,13 - 6 mm ²	4 mm ²	25	KY06H
Aardeklem	47,5 x 10 x 61	2,5 - 10 mm ²	6 mm ²	25	KY10H
Aardeklem	45,5 x 12 x 91,4	4 - 16 mm ²	10 mm ²	25	KY16H



KY04QQ

Drievoudige klem fase, nul, aarde, 400 V / 4KV / 3

Omschrijving	HxBxD [mm]	Aansluitdoorsnede		I _{nom}	Verp.	Best.nr.
		massief	soepel			
Drievoudige klem	95 x 5 x 51,2	0,08 - 2,5 mm ²	1,5 mm ²	20 A	50	KY04QQ



KY04LQ

Uitbreidingsklem

Omschrijving	HxBxD [mm]	Aansluitdoorsnede		I _{nom}	Verp.	Best.nr.
		massief	soepel			
Uitbreidingsklem	95 x 5 x 51,2	0,08 - 2,5 mm ²	1,5 mm ²	20 A	50	KY04LQ



KW080

Afsluitplaten

Omschrijving	t.b.v. klemmen	Verp.	Best.nr.
Afsluitplaat	2,5 mm ² , 4 mm ² , KY04F, N	10	KW080
Afsluitplaat	drievoudig KY04QQ, KY04LQ	1	KW04QH

Coderingen

Omschrijving	Opschrift	Verp.	Best.nr.
Codering	1-100 (2500 cijfers)	1	KW002
Codering	101-200 (2500 cijfers)	1	KW003
Codering	L1, L2, L3, N, PE (250)	1	KW004



KW088

Eindsteunen

Eigenschappen:
- van kunststof

Omschrijving	t.b.v. klemmen	Breedte in mm	Verp.	Best.nr.
Eindsteun	tot 10 mm ²	8	100	KW088
Eindsteun	tot 35 mm ²	8	100	KW089

Doorverbinders

Eigenschappen:
- geïsoleerd, geel

Omschrijving	t.b.v. klemmen	Verp.	Best.nr.
Doorverbinder	tot 10 mm ²	25	KW103
Doorverbinder	tot 16 mm ²	25	KW104



KW105

Doorverbindingsbruggen

Eigenschappen:
- geïsoleerd, geel

Omschrijving	t.b.v. klemmen	Verp.	Best.nr.
Doorverbindingsbrug	tot 2,5 mm ²	25	KW105
Doorverbindingsbrug	tot 4 mm ²	25	KW111

- Kruipstroomvastheid - KC > 600
- Temperatuurbestendig tot 120°C
- Tril- en schokbestendig
- Groot invoerbereik
- ook geschikt voor twee aders van dezelfde dikte (bij aarde alleen 1 ader)
- Geforceerde aderinvoer naar de geopende klem door konische invoerbus
- Geleiding van de schroeven-draaier door verzonken liggende schroeven
- Ingebouwde vrijloop bij het losdraaien van de schroeven (belangrijk bij schroefmachines)
- Alle onderdelen beschermd tegen verlies in de klemdrager
- Als naast elkaar gemonteerde rijgklemmen door een insteekbrug zijn verbonden, dan moet voor het handhaven van de vereiste isolatieafstand telkens een afsluitplaat geplaatst worden: tussen groepen klemmen en/of aan begin of einde van een dwars verbonden klemmengroep.

Let op:
maximale doorsnede soepele aders is 1 stap kleiner dan van massieve.



KX04F

Faseklemmen

Eigenschappen:
800 V bij 2,5 en 4 mm²
400 V bij 10 mm² en groter
Kleur: beige

Omschrijving	HxBxD [mm]	Aansluitdoorsnede		I _{nom}	Verp.	Best.nr.
		massief	soepel			
Faseklem	48,5 x 5 x 44,5	0,5 - 4 mm ²	2,5 mm ²	24 A	100	KX04F
Faseklem	48,5 x 6 x 44,5	0,5 - 6 mm ²	4 mm ²	32 A	100	KX06F
Faseklem	51,5 x 10 x 58	1,5 - 16 mm ²	10 mm ²	57 A	50	KX16F
Faseklem	51,5 x 12 x 58	4 - 25 mm ²	16 mm ²	76 A	50	KX25F
Faseklem	51,5 x 16 x 58	16 - 50 mm ²	35 mm ²	125 A	50	KX50F



KR95P

Rijgklemmen

Eigenschappen:
1-polig

Omschrijving	Aandraaimoment (Nm)	Aansluitdoorsnede soepel	I _{nom}	Verp.	Best.nr.
Rijgklem	20	25 - 95 mm ²	232 A	1	KR95P
Rijgklem	30	35 - 150 mm ²	309 A	1	KR15P
Rijgklem	30	95 - 240 mm ²	415 A	1	KR24P



KX04N

Nullemmen

Eigenschappen:
800 V bij 2,5 en 4 mm²
400 V bij 10 mm² en groter
kleur: blauw

Omschrijving	HxBxD [mm]	Aansluitdoorsnede		I _{nom}	Verp.	Best.nr.
		massief	soepel			
Nullem	48,5x5x44,5	0,5 - 4 mm ²	2,5 mm ²	24 A	100	KX04N
Nullem	48,5x6x44,5	0,5 - 6 mm ²	4 mm ²	32 A	100	KX06N
Nullem	51,5x10x58	1,5 - 16 mm ²	10 mm ²	57 A	50	KX16N
Nullem	51,5x12x58	4 - 25 mm ²	16 mm ²	76 A	50	KX25N
Nullem	51,5x16x58	16 - 50 mm ²	35 mm ²	125 A	50	KX50N



KX04H

Aardeklemmen

Eigenschappen:
kleur: groen / geel

Omschrijving	HxBxD [mm]	Aansluitdoorsnede		Verp.	Best.nr.
		massief	soepel		
Aardeklem	48,5x5x48,6	0,5 - 4 mm ²	2,5 mm ²	100	KX04H
Aardeklem	48,5x6x51	0,5 - 6 mm ²	4 mm ²	50	KX06H
Aardeklem	51,5x10x58	1,5 - 16 mm ²	10 mm ²	50	KX16H
Aardeklem	51,5x12x58	2,5 - 25 mm ²	16 mm ²	50	KX25H
Aardeklem	51,5x16x58	16 - 50 mm ²	35 mm ²	20	KX50H



KX04R

Drievoudige klem fase, nul, PE 400 V

Omschrijving	Aansluitdoorsnede massief	soepel	I _{nom}	Verp.	Best.nr.
Drievoudige klem	0,5 - 6 mm ²	4 mm ²	26 A	50	KX04R



KX04L

Uitbreidingsklem 2-polig

Omschrijving	HxBxD [mm]	Aansluitdoorsnede massief	soepel	I _{nom}	Verp.	Best.nr.
Uitbreidingsklem 2p	90 x 6 x 51,5	0,5 - 6 mm ²	4 mm ²	26 A	50	KX04L



KW025

Afsluitplaten**Eigenschappen:**

- kleur: beige
- t.b.v. klemmen

Omschrijving	t.b.v. klemmen	Verp.	Best.nr.
Afsluitplaat	KX04F, KX06F, KX04N, KX06N	50	KW025
Afsluitplaat	KX16F, KX16N, KX25F, KX25N	10	KW026
Afsluitplaat	KX50F, KX50N	20	KW031
Afsluitplaat	KX02K, KX04L, KX04R	20	KW027
Afsluitplaat	KX04K	20	KW028
Afsluitplaat	KX04G	10	KW029
Afsluitplaat	KX06G, KX16G	10	KW030

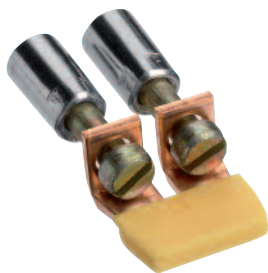


KW033

Eindsteun**Eigenschappen:**

- kleur: beige
- t.b.v. klemmen

Omschrijving	t.b.v. klemmen	Verp.	Best.nr.
Eindsteun	tot 35 mm ² breedte 8 mm	50	KW033



KW038

Doorverbindingsbruggen

Omschrijving	t.b.v. klemmen	Polen	Verp.	Best.nr.
Doorverbindingsbrug	KX04F, KX04N	2	10	KW038
Doorverbindingsbrug	KX06F, KX06N	2	10	KW039
Doorverbindingsbrug	KX16F, KX16N	2	10	KW040
Doorverbindingsbrug	KX25F, KX25N	2	10	KW041
Doorverbindingsbrug	KX02K, KX04R, KX04K, KX04L	2	10	KW048
Doorverbindingsbrug	KX04F, KX04N	3	10	KW043
Doorverbindingsbrug	KX06F, KX06N	3	10	KW044
Doorverbindingsbrug	KX16F, KX16N	3	10	KW045
Doorverbindingsbrug	KX25F, KX25N	3	10	KW046
Doorverbindingsbrug	KX02K, KX04R, KX04K, KX04L	3	10	KW049
Doorverbindingsbrug	KX04F, KX04N	10	10	KW035
Doorverbindingsbrug	KX06F, KX06N	10	10	KW036
Doorverbindingsbrug	KX16F, KX16N	10	10	KW037
Doorverbindingsbrug	KX25F, KX25N	30	10	KW051

NB: in de gedrukte catalogus staat het aantal polen voor de KW051 foutief vermeld