

# weber.multiline energieverdeelsysteem

Ruimtebesparend en flexibel

Een ideaal energieverdeelsysteem met 60 mm hartafstand tussen de rails: dat is weber.multiline.



## De voordelen voor u:

- Energieverdeelsysteem met 60 mm hartafstand tussen de rails
- Hoge mate van flexibiliteit en toepasbaarheid; eenvoudige montage
- Aansluittechniek zonder boren
- Beperkt aantal componenten nodig door universele opbouw
- Ruimtebesparend
- Veilig; volledig af te schermen

## Technische eigenschappen:

- Railkoper tot en met 630 A toepasbaar
- Railkoper 12, 20, 30 x 5 of 10 mm plaatsbaar
- 3-, 4- of 5-polige uitvoering
- Geschikt voor DII, DIII patroonhouders, weber.silas mespatroonlastscheiders

# Expert tips



### Compleet systeem

Met weinig componenten wordt een compleet systeem gerealiseerd; bestelgemak en snelle levering



### Volledig aanrakingsveilig

Met het railafdekprofiel kan het weber.multiline railsysteem in zijn geheel afgeschermd worden. Veilig voor de eindgebruiker.



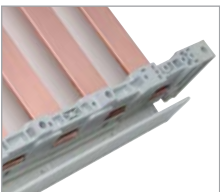
### Toepasbare producten

De mespatroonlastscheiders weber.silas en schroefpatroonhouders passen prima naast de aansluitblokken.



### Hoge kortsluitvastheid

Beproefde maximale dynamische kortsluitwaarde is 73 kA bij afstanden tussen railsteunschotten van 250 mm.



### Alle soorten koper

Vele maatvoeringen koperprofielen passen in de railsteun. Zo wordt de energieverdeling op maat gemaakt.

**Energieverdeelsysteem met 60 mm hartafstand tussen de rails**

- hoge mate van flexibiliteit en toepasbaarheid
- weinig componenten door universele opbouw
- railkoper tot en met 630 A toepasbaar
- railkoper 12, 20, 30 x 5 of 10 mm plaatsbaar

- 3-, 4- of 5-polige uitvoering
- geschikt voor DII, DIII patroonhouders, weber.silas mespatroonlastscheiders
- weber.silas mespatroonlastscheiders zie pag. 25.1 en verder

Meer technische informatie vanaf pag. 19.6.



MR-T3/360



MR-T1/630

**Railsteun tot 630 A**

Omschrijving	Type	Verp.	Best.nr.
Railsysteem 3-polig, 60 mm	MR-T3/630	1	<b>8500630301</b>
Railsysteem 1-polig (PE/N)	MR-T1/630	1	<b>8500630101</b>
Montagevoet (set = 2 st.)	MR-B	1	<b>8500630111</b>
Eindafdekking 3p (set = 2 st.)	MR-E3	1	<b>8500630311</b>
Eindafdekking 4p (set = 2 st.)	MR-E4	1	<b>8500630411</b>
Af schermingsrailsteunschot	MR-TA	1	<b>8500630511</b>



M-SA20-210

**Railafdekprofiel**

Omschrijving	Type	Verp.	Best.nr.
voor koper 12x5/10 mm, lengte 210 mm	M-SA12-210	50	<b>2689100101</b>
voor koper 20x5/10 mm, lengte 210 mm	M-SA20-210	50	<b>2689100111</b>
voor koper 30x5/10 mm, lengte 210 mm	M-SA30-210	50	<b>2689100121</b>



MR-PS

**Profieldrager**

**Eigenschappen:**

- voor montage van afdekplaat voor het railsysteem
- op te schuiven op 3- en 1-polige railsteunen
- inclusief snelsluit Schroef

Omschrijving	Type	Verp.	Best.nr.
Profieldrager	MR-PS	1	<b>8500630211</b>



M-AM250/3

**Aansluitblok 250A / 630 A**

**Eigenschappen:**

- voor voeding / doorverbinden van railsystemen
- 250 A: geschikt voor Cu/Al 1,5-70 mm<sup>2</sup> rond/sectorvormig
- M-AM630/3: geschikt voor Cu/Al 70-300 mm<sup>2</sup> rond/sectorvormig
- M-AMF630/3: geschikt voor flexibel bandkoper 11x21x1(x2)

Omschrijving	I <sub>nom</sub> [A]	Type	Verp.	Best.nr.
Aansluitblok 3-polig	250	M-AM250/3	1	<b>G1543022</b>
Aansluitblok 4-polig	250	M-AM250/4	1	<b>G1544025</b>
Aansluitblok 3-polig	630	M-AM630/3	1	<b>G1563023</b>
Aansluitblok 3-polig	630	M-AMF630/3	1	<b>G1563024</b>



M-L16/5

**Railaftakklempen voor 5 mm dikke rail**

Klem-breedte	Klem-hoogte	Aansluiting	Type	Verp.	Best.nr.
12 mm	26,5 mm	1,5-16 mm <sup>2</sup>	M-L16/5	50	<b>G8510026</b>
16 mm	31,5 mm	1,5-35 mm <sup>2</sup>	M-L35/5	15	<b>G8510027</b>
16 mm	35 mm	1,5-50 mm <sup>2</sup>	M-L50/5	15	<b>G8510028</b>
20,5 mm	39 mm	16-70 mm <sup>2</sup>	M-L70/5	15	<b>G8510029</b>
23 mm	46 mm	16-120 mm <sup>2</sup>	M-L120/5	15	<b>G8510030</b>
28,5 mm	49 mm	16-185 mm <sup>2</sup>	M-L185/5	15	<b>G8510031</b>



M-L16/10

### Railaftakklemmen voor 10 mm dikke rail

Klem-breedte	Klem-hoogte	Aansluiting	Type	Verp.	Best.nr.
12 mm	31,5 mm	1,5-16 mm <sup>2</sup>	M-L16/10	50	<b>G8510032</b>
16 mm	36 mm	1,5-35 mm <sup>2</sup>	M-L35/10	15	<b>G8510033</b>
16 mm	40 mm	1,5-50 mm <sup>2</sup>	M-L50/10	15	<b>G8510034</b>
20,5 mm	39 mm	16-70 mm <sup>2</sup>	M-L70/10	15	<b>G8510035</b>
23 mm	51 mm	16-120 mm <sup>2</sup>	M-L120/10	15	<b>G8510036</b>
28,5 mm	53 mm	16-185 mm <sup>2</sup>	M-L185/10	15	<b>G8510037</b>



M-P30/34X10

### Plaatklem

#### Eigenschappen:

- voor voeding of aftakking met vlakke of flexibele rail

Omschrijving	Type	Verp.	Best.nr.
voor rail 30 mm	M-P30/34x10	3	<b>G8530044</b>
voor rail 40 mm	M-P40/34x10	3	<b>G8530045</b>



M-RE27S

### D-railschroefpatroonhouders voor passchroef

#### Eigenschappen:

- 3-polige voor koper 12, 15, 20, 25, 30 x 5 of 10 mm (afdekstroken separaat bestellen)

Omschrijving	Type	Verp.	Best.nr.
Schroefpatroonhouder DII E27/25 A/500V breedte 45 mm	M-RE27S	10	<b>G1723078</b>
Schroefpatroonhouder DIII E33/63 A/500V breedte 54 mm	M-RE33S	10	<b>G1733080</b>



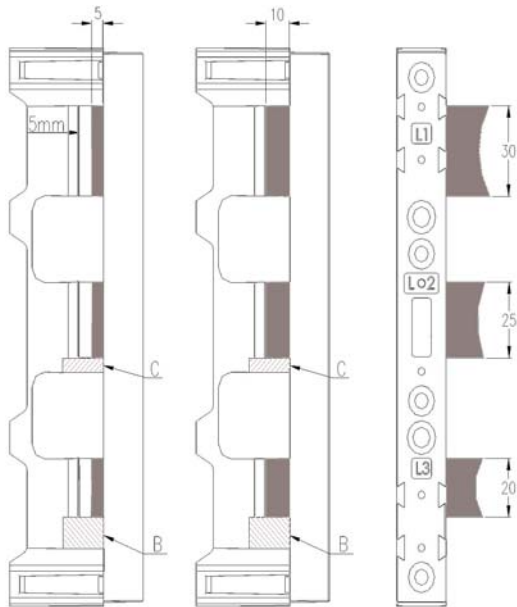
M-B45 / M-B54

### Afdekstroken schroefpatroonhouders

Omschrijving	Type	Verp.	Best.nr.
Afdekstrook DII breedte 45 mm	M-B45	10	<b>G8720076</b>
Afdekstrook DIII breedte 54 mm	M-B54	10	<b>G8730077</b>

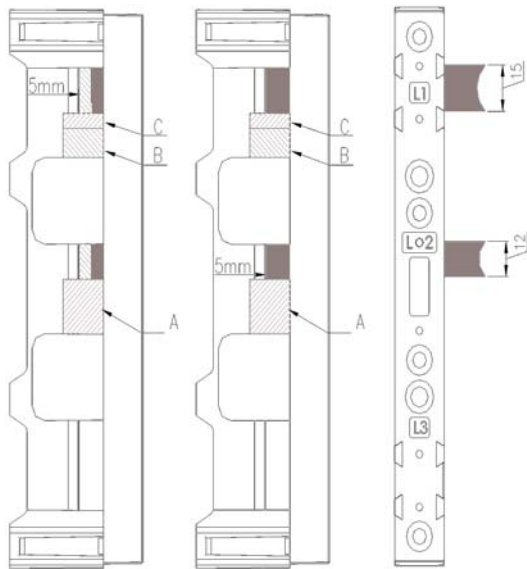
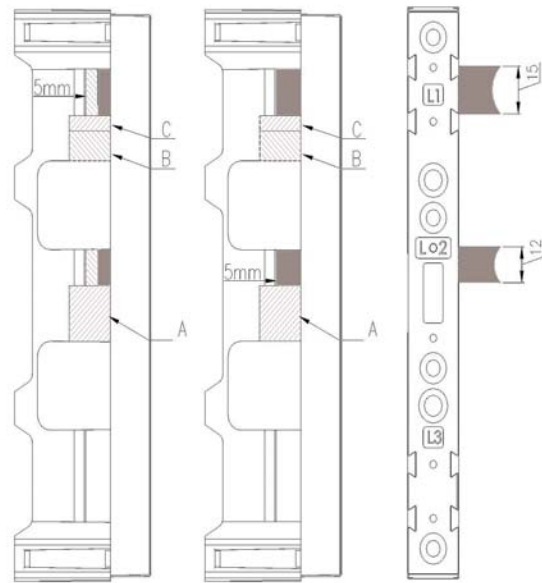
$I_n$ [A]	Aantal polen	Afmetingen Cu rails						Afstanden [mm]		Kortsluitwaarden in kA			
		L1-L3			N/PEN			Drager	Rails	L1-L3		N	
		n	B	D	n	B	D	Maximaal		lcw	lpk	lcw	lpk
315	4	1	12	10	1	12	10	300	60	20,0	40,0	12,0	24,0
315	4	1	12	10	1	12	10	450	60	15,0	30,0	9,0	15,3
315	4	1	12	10	1	12	10	600	60	10,0	17,0	6,0	10,2
315	4	1	20	5	1	20	5	300	60	19,0	38,0	11,4	22,8
315	4	1	20	5	1	20	5	450	60	19,0	38,0	11,4	22,8
315	4	1	20	5	1	20	5	600	60	13,0	26,0	7,8	13,3
400	4	1	30	5	1	30	5	300	60	19,0	38,0	11,4	22,8
400	4	1	30	5	1	30	5	450	60	19,0	38,0	11,4	22,8
400	4	1	30	5	1	30	5	600	60	13,0	26,0	7,8	13,3
450	4	1	20	10	1	20	10	300	60	30,0	63,0	18,0	36,0
450	4	1	20	10	1	20	10	450	60	20,0	40,0	12,0	24,0
450*	3	1	20	10	1	20	10	600	60	21,0	44,1	9,0	15,3
630	4	1	30	10	1	30	10	300	60	30,0	63,0	18,0	36,0
630	4	1	30	10	1	30	10	450	60	20,0	40,0	12,0	24,0
630*	3	1	30	10	1	30	10	600	60	21,0	44,1	9,0	15,3

\* De nul is voor een lagere waarde (15 kA) beproefd.  
Beproefd door Kema (nr. 202 44 64).



Cu 30x5mm  
Cu 20x5mm  
Cu 25x5mm

Cu 30x10mm  
Cu 25x10mm  
Cu 20x10mm



Cu 15x5mm  
Cu 12x5mm

Cu 15x10mm  
Cu 12x10mm

