

Referentie

Particuliere
woning
Hoofddorp



Mogelijk gemaakt door:

Partners

- Opdrachtgever:
particulier
- E-instalateur: Frame
Elektrotechniek
- W-instalateur:
J. en P. Schouten
installatietechniek b.v.

Systemen

- KISS flexibele
installatie-infrastructuur
- Hager-energiedistributie
- Hager KNX-domotica-
systeem tebis
- Kabelmanagement:
tehalit.SL plintstelsysteem

Complete home solution op één schakelaar

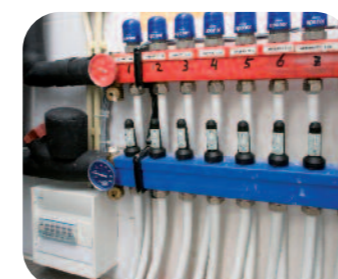
De luxe woning is gebouwd in klassieke stijl met de uitstraling van een herenhuis uit de jaren 20. Vanbinnen is de woning van de modernste gemakken voorzien én met een perfecte integratie van E- en W-systemen. Twee bereidwillige installatiebedrijven en een particuliere opdrachtgever met helder geformuleerde wensen, stonden aan de basis van dit project.

Drie pijlers van integratie

1 KISS installatie
Alle aansluitpunten zijn beschikbaar in elke ruimte én kunnen ook altijd weer verplaatst worden. Domoticasysteem tebis en plintstelsysteem tehalit.SL zijn onderdeel van de KISS installatie.

2 Verwarming en ventilatie
Om in alle ruimtes via één uniforme bediening (Hager Roomcontroller) verlichting, ventilatie en verwarming te kunnen regelen, werd een KNX-besturing aangesloten op warmtepomp en ventilatiesystemen.

3 Visualisatie
Op de pc van de bewoner staat een visualisatieprogramma, waarmee hij zelf de totale installatie kan bedienen en inregelen.



Integratie van E en W: op diverse verdelers van de vloerverwarming werd KNX-besturing aangesloten. Zo kunnen de servomotoren worden aangestuurd door het bussysteem.

De KISS-installatie voorziet in de gewenste aansluitingen op de juiste plaats. De wandgoten zijn gemaakt van kunststof in een witte hoogglans kleur. Door hun vorm en de diverse leverbare kleuren, sluiten ze naadloos aan op nagenoeg elk soort inrichting.

Uitgebreide projectbeschrijvingen
Kijk op www.hager.nl/projecten

