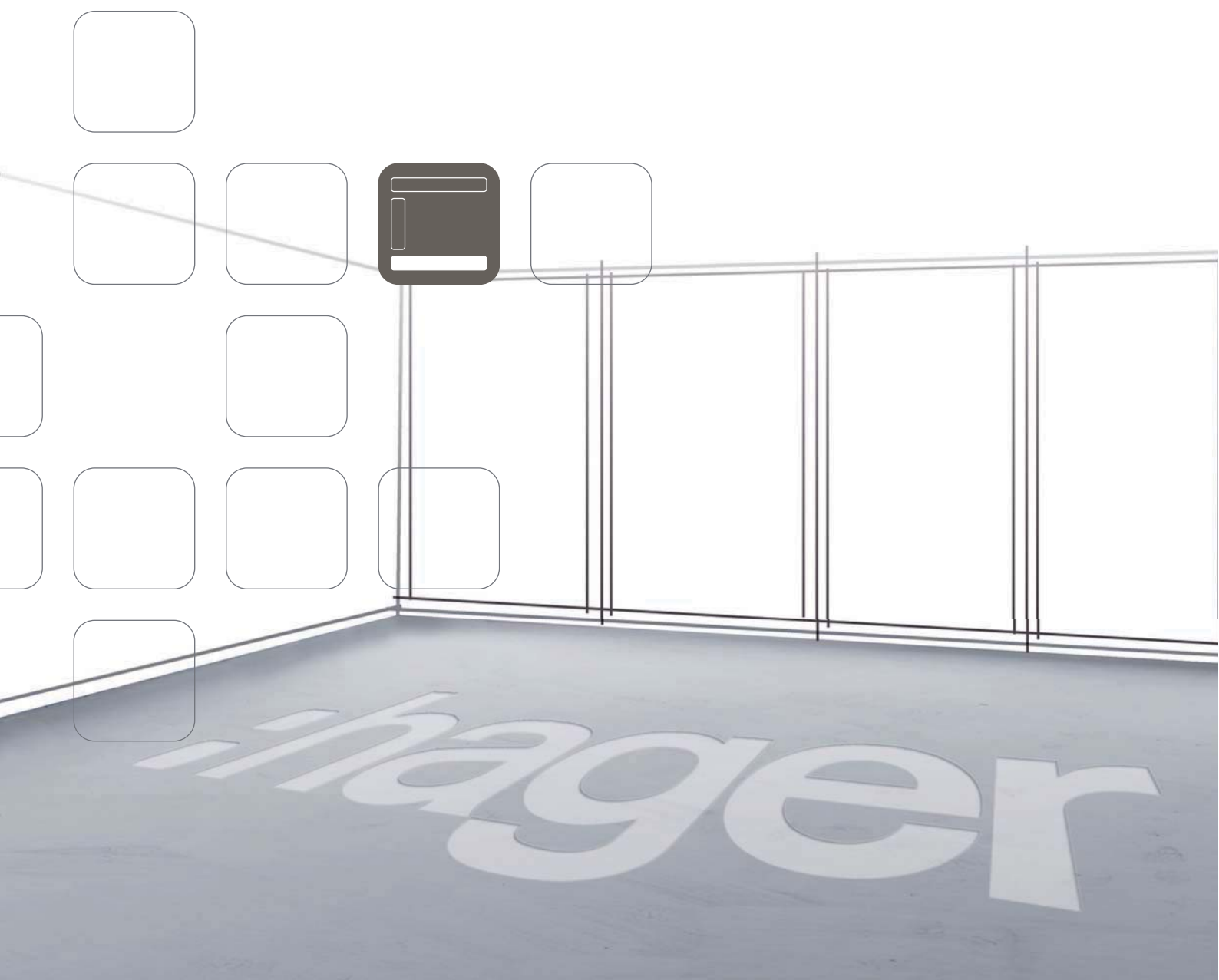
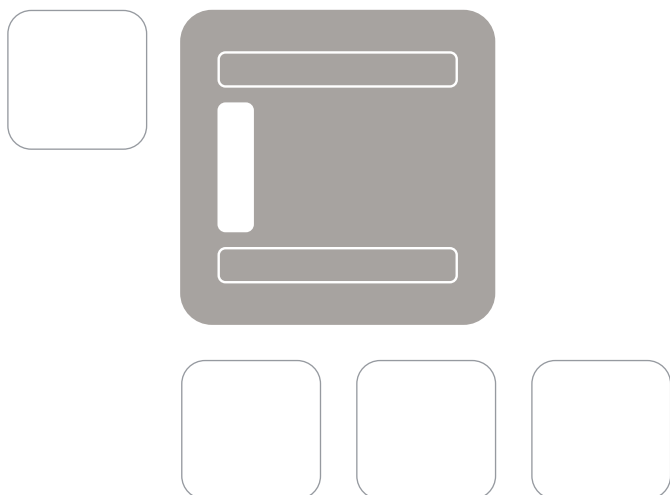


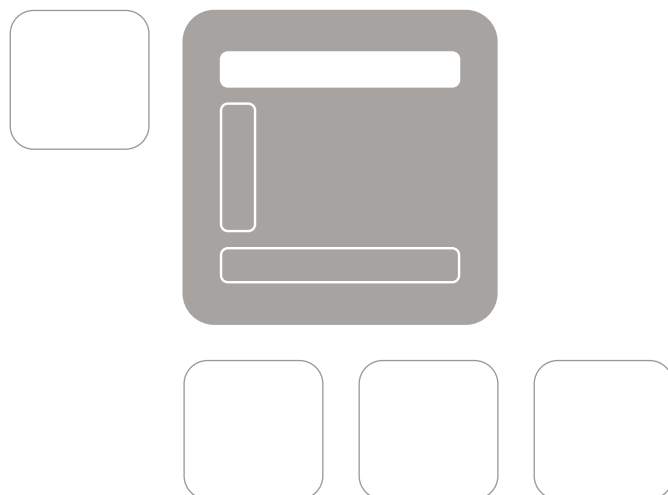
Immer obenauf
mit Bodeninstallationssystemen von Hager



Gut aufgestellt
mit Wandinstallations-
systemen von Hager



Auf der Höhe der Zeit
mit Deckeninstallations-
systemen von Hager



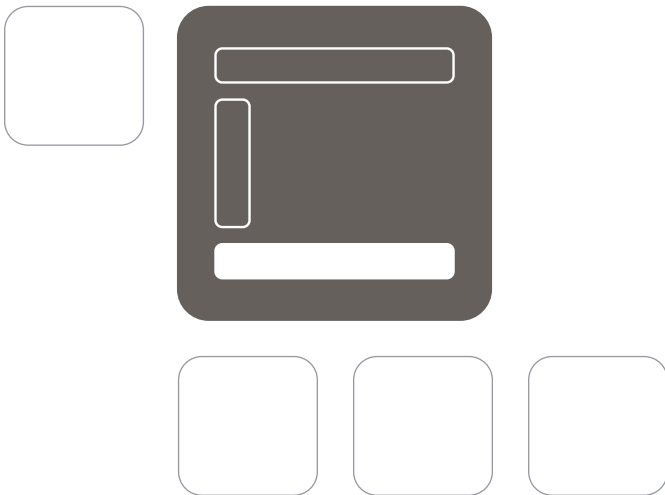
Wand, Decke, Boden: Rundum-Raumerschließung mit Hager

Elektroinstallation ist ein 3-D-Aufgabenfeld: Um optimale Lösungen finden zu können, die technischen und optischen Anforderungen in gleichem Maße genügen, muss man buchstäblich in alle Richtungen blicken und denken.

Wir tun dies seit jeher. Als Spezialist für Elektroinstallationen in Wohn- und Zweckbauten schauen wir bei der Produktentwicklung stets nach oben, nach unten, nach links und nach rechts – vor allen Dingen aber nach vorn. Ergebnis: Wie die ideale Lösung aussieht, ist eine Frage der Perspektive. Wir

haben daher Installationslösungen für den Boden, für die Wand und für die Decke entwickelt, die wir Ihnen jeweils in einer Broschüre präsentieren. Damit möchten wir Ihnen „Raum“ für Ideen geben – blättern Sie ihn auf!

Immer obenauf
mit Bodeninstallations-
systemen von Hager



Inhalt

Einleitung	4
Brüstungskanal Boden tehalit.BKB	6
Formteile tehalit.BKB	10
Raumverteiler	12
Bodenanschlusssäule tehalit.DAP	14
Bodenanschlusssäule exklusiv tehalit.DEP	16
Projektlösungen	18
Flachketten	20
Aufbodenkanäle	22
Leitungsauslässe	24
Service und Kontaktadressen	26

www.hager.de



Bereiten Sie Raumnutzungsideen den Boden!

„Immer an der Wand lang“ – dies war früher die einzige Direktive für die Leitungsverlegung. Heute ist es nicht mehr ganz so einfach: Neue Raumnutzungskonzepte, die die flexible Versorgung von Räumen jeder Größe mit Energie- und Datenströmen verlangen, stellen weiter gehende Anforderungen.



Der „Haken“ an der Wand

Steckdosen, Internetzugänge und Telefonanschlüsse sind die lebenswichtigen Organe eines modernen Arbeitsraumes – entsprechend bilden Energie- und Datenkabel die Lebensadern eines Gebäudes. Üblicherweise werden diese Adern in den Wänden verlegt. Haken: Die Wände müssen dazu bauseitig nutzbar sein. Wie aber sieht es in Gebäuden mit Glasfronten aus? Und wie gelangt der Strom in zwischenwandlosen Räumen von der Wand zum Arbeitsplatz, ohne dass Kabelsalat entsteht und das Aufsuchen des Arbeitsplatzes zum Hindernislauf gerät? Hier kommen Bodensysteme ins Spiel – denn Boden gibt es überall, auch im „wandlosesten“ Büro.

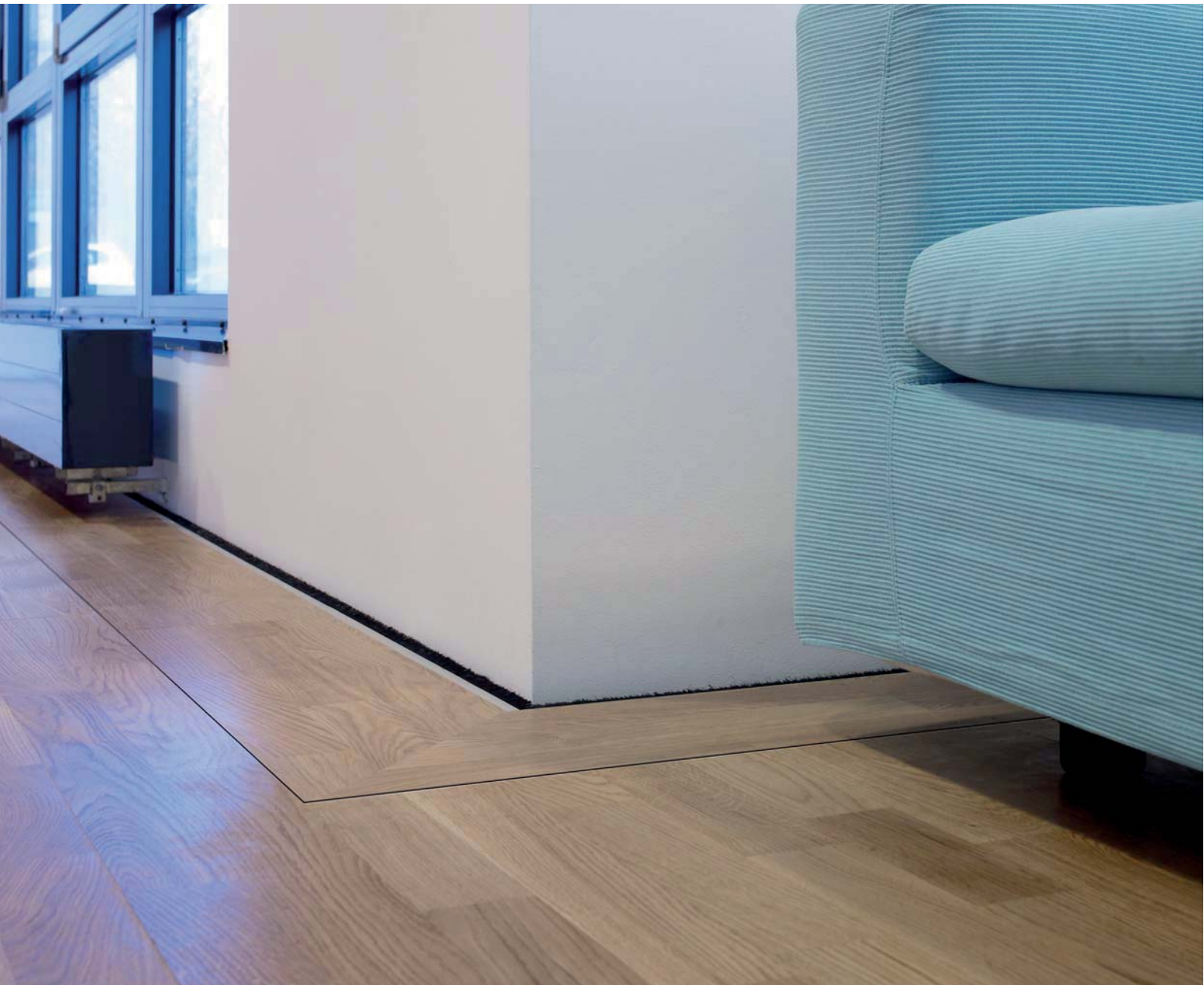
Innovativ und dennoch stets „bodenständig“: Bodeninstallationssysteme

Von der Wand zur Raummitte, von einem Arbeitsplatz zum nächsten oder „querfeldein“: Über Bodeninstallationssysteme lassen sich Energie- und Datenströme sauber, bedarfsgerecht und nahezu unsichtbar transportieren. Bei Neubauten, deren spätere Nutzung einen hohen Vernetzungsgrad bedingt – wie Bürogebäude, Krankenhäuser, Pflegeeinrichtungen oder auch Wohnhäuser – bzw. bei entsprechenden Kernsanierungen sollte diese Möglichkeit daher schon bei der Planung berücksichtigt werden. Denn: Ein leistungsfähiger Boden ist das beste Fundament für gute Raumnutzungsmöglichkeiten.

Welche Installationslösung sieht am besten aus?

Die unsichtbare: der Brüstungskanal Boden tehalit.BKB

Große Fensterflächen schaffen „Klarsicht“ – sowohl im Büro als auch im heimischen Wohnzimmer. Wenn es aber an die Elektroinstallation geht, können Glasfronten und bodennahe Fenster, die keinen Platz für Kabelkanäle lassen, problematisch sein. Wie man sich da elegant behilft? Mit dem Brüstungskanal Boden tehalit.BKB!





Für höchste optische Ansprüche:

Verlegung auf niedrigster Ebene

Der Brüstungskanal Boden tehalit.BKB ist ein estrichbündiger Kanal, der vor dem Einbringen des Estrichs, d. h. während der Rohbauphase, eingebaut wird. Seine Vorteile liegen auf der Hand:

- Das System ermöglicht die wandnahe Leitungsverlegung im gesamten Raum – auch vor Glaswänden und Heizkörpern.
- Die Installation ist praktisch unsichtbar.
- Stolperfallen werden vermieden, da Überlängen von Anschlussleitungen bequem im Kanal untergebracht werden können.

Nach der Estrichfertigstellung kann der Kanal mit fast jedem trocken gepflegten Innenbodenbelag (nach DIN VDE 0634, Teil 1) von 5 bis 25 mm Dicke beklebt werden – egal ob Parkett, Laminat, Teppich oder Stein.

Offen für jeden Plan

Über 70 % der Kosten, die ein Gebäude verursacht, entstehen in der Nutzungsphase, z. B. aufgrund von Änderungen des Raumnutzungsprofils. Mit dem Brüstungskanal Boden lässt sich hier Vorsorge treffen: Ist er installiert, so kann die Planung für den Ausbau bis zum Schluss offengehalten werden. Sammelpunkte und Geräteträger – der Brüstungskanal Boden tehalit BKB ist mit dem Geräteeinbauprogramm von Hager (für C-Profil) kompatibel – sorgen für Flexibilität, denn sie erlauben auch später jederzeit den Einbau von Steckdosen und Netzwerkanschlüssen. Vorteil: Der Investitionsbedarf für die Erstellung der Elektroinfrastruktur kann der Bauphase und der Bewirtschaftungsphase jeweils getrennt zugeordnet werden.



Vorteile auf einen Blick:

- „unsichtbare“ Installation – keine Beeinträchtigung der Raumästhetik
- problemlose Leitungsverlegung im wandnahen Bereich auch in Gebäuden mit Glasfront
- maximale Planungsfreiheit in der Ausbauphase
- bedarfsgerechter Geräteeinbau

Die Abbildung zeigt den tehalit.BKB in Sonderausführung.



Kanalhöhe ist Einstellungssache

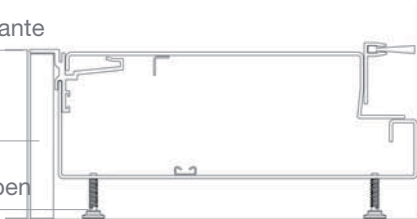


Der Kanal dient als verbindliche Abzugskante für den Estrich. Die Mindestkanalhöhe (= Mindestestrichhöhe) beträgt 96 mm. Über die Nivellierschrauben lässt sich die Höhe justieren.

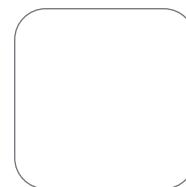
Estrichabzugskante

Wanddämmstreifen

Nivellierschrauben



Zwischen Kanal und Estrich muss ein Wanddämmstreifen eingesetzt werden, damit keine Estrichmasse unter den Kanal gerät.



**Saubere Sache:
die Kabelausslassbürste**

Die randseitige Auslassbürste verhindert zum einen das Eindringen von Schmutz in den Kanal und ermöglicht zum anderen das Entnehmen von Kabeln an jeder beliebigen Stelle.

**Zugängliche Zone:
Abdeckung jederzeit abnehmbar**

Das (beklebte) Oberteil kann jederzeit abgenommen werden, sodass bei späteren Nutzungsänderungen im Raum ein einfacher Zugriff auf die Leitungen gegeben ist.

**Starkes Stück:
Belastung bis zu 150 kg**

Der Brüstungskanal Boden verträgt punktuelle Belastungen bis zu 150 kg – Schränke oder schwere Schreibtische können also bis an die Wand geschoben werden.

Saubere Optik an allen Ecken und Enden – dank der tehalit.BKB-Formteile



Die Abbildung zeigt eine Sonderlösung
mit individuell gefertigtem Formteil.



Rundum gelungen: das Eckenkonzept

Die Verlegung eines Brüstungskanals am Boden ist einfach, solange es an geraden Wänden entlanggeht. Und wenn es um die Ecke geht? Dann bleibt es einfach – dank der vorgeformten Eckteile des tehalit.BKB-Systems. Die Formteile erlauben das Ummanteln von Außenecken ebenso wie das Einkleiden von Innenecken; mit ihnen kann der Kanalverlauf an jede Raumgegebenheit angepasst werden. Ebenso wie die geraden Kanalunterteile und Kanaloberteile bestehen die Eckteile aus verzinktem Stahlblech und verfügen über Kabelauslassbürsten. Dass der Brüstungskanal Boden die perfekte Lösung für wirklich jede rechteckige Raumgeometrie ist, sieht man also buchstäblich an jeder Ecke.

Den sauberen Abschluss eines Installationsbereichs bildet die Endplatte aus verzinktem Stahlblech.

Geschützter Übergangsbereich

Die Elektroinstallation in Übergangsbereichen (Türen und Durchgängen) erfordert besondere Sicherheitsvorkehrungen. Hier punktet der Brüstungskanal Boden mit einem Zweifachschutz:



• Stolperschutz

Damit keine Stolperfallen entstehen, sind für Tür- und Durchgangsbereiche optional geschlossene Kanalteile erhältlich – sie gewährleisten eine sichere Begehbarkeit.



• Schallschutz

Ein Dämpfungseinsatz dient in Übergangsbereichen als Schallschutz und verhindert störende Geräuschübertragungen.





Wenn der Schreibtisch nicht zur Steckdose kommt, kommt die Steckdose eben zum Schreibtisch – mit Raumverteilern von Hager

Egal wie flexibel ein Installationssystem ist: Wenn umgeräumt wird, müssen neue Steckdosen und Datenanschlussdosen her – oft nur kurzfristig, sodass Neuinstallationen sich für die Kunden nicht lohnen. So entsteht z. B. bei der Projektarbeit häufig unschöner Kabelsalat auf dem Boden. Es sei denn, Raumverteiler kommen zum Einsatz!

Alles gut verteilt – in einem Gehäuse

Der über zwei Türen zugängliche Hager-Raumverteiler bietet Platz für Energie- und Datenanschlüsse sowie für Zuleitungen und Kabelüberlängen. Je nach Ausführung wird er entweder mit vorkonfektionierten Anschlussmodulen oder mit frontrastenden Geräten aus dem Geräteeinbauprogramm von Hager bestückt. Zwei Steckdosentöpfe sind bereits standardmäßig in die Kopfplatte integriert (Sondervarianten mit Schalter-/Steckdosenkombinationen sind auf Anfrage erhältlich) – hier können Staubsauger, Notebook-Ladegerät u. Ä. „auf die Schnelle“ angeschlossen werden. Das Gehäuse des Raumverteilers ist aus eloxiertem Aluminium; Kopf- und Fußteil sind aus halogenfreiem Kunststoff.

Wo Raumverteiler stehen, gehören Verlängerungsschnüre mit Steckdosenleisten der Vergangenheit an.

Jederzeit sicherer Anschluss

Im Gegensatz zu manchen handelsüblichen, ortsveränderlichen Mehrfachsteckdosenleisten erfüllen die Raumverteiler mit den vielfach bewährten Kanalsteckdosen alle relevanten Sicherheitsanforderungen und gewährleisten eine dauerhaft sichere Installationslösung.



Vorteile auf einen Blick:

- sichere Elektroinstallationslösung, direkt am Arbeitsplatz
- spezielle Ausführungen mit Arbeitsplatzbeleuchtung, versenkbarem Arbeitsplatzanschluss oder Rollen erhältlich
- Bestückung über vorgefertigte Module oder über front-rastenden Geräteeinbau von Hager
- Anschlussmöglichkeiten für Flachketten und Aufbodenkanäle

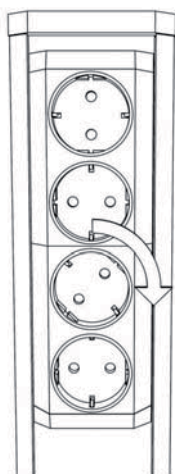


Für höher gesteckte Anschlussziele: die Bodenanschlusssäule tehalit.DAP

Eine Alternative zu Brüstungskanälen stellen Unterflursysteme dar. Ihre Installation ist zwar mit etwas mehr Aufwand verbunden, dafür machen sie Strom und Daten an jeder Stelle im Raum verfügbar – theoretisch. Praktisch ist ein Unterflursystem allerdings nur die „halbe Miete“: Erst eine Anbindungslösung wie die Bodenanschlusssäule tehalit.DAP macht die Installation komplett.

Stromanschluss mit dem richtigen Dreh

Die Steckdosen im Geräteeinbauprogramm von Hager sind auch als Variante mit drehbaren Töpfen erhältlich – das erleichtert das Anschließen von Netzkabeln aus verschiedenen Winkeln.



Technisch voll auf der Höhe der Zeit, optisch auch: die Bodenanschlusssäule tehalit.DAP

Ist keine Wand in der Nähe, so ist die Bereitstellung von Anschlüssen mitten im Raum eine echte Herausforderung, sowohl unter technischen als auch unter optischen Gesichtspunkten. Begegnen Sie dieser Herausforderung „standhaft“ – mit den Bodenanschlusssäulen von Hager! Diese werden dort aufgestellt, wo Steckdosen und Datenanschlüsse vorhanden sein müssen; die Leitungseinführung erfolgt von unten durch den Boden. Vorteil: Anschließend muss sich niemand bücken, um etwas anzuschließen – das schafft Ergonomie am Arbeitsplatz. Und: Dank der edlen Säulenoptik ergeben sich in Sachen Raumgestaltung ganz neue Möglichkeiten.



Schönes Standbild

In Aluminium, natureloxiert, (wahlweise auch in Reinweiß erhältlich) macht die Bodenanschlusssäule tehalit.DAP in jedem Büro eine gute Figur.

Einseitig oder zweiseitig bestückbar

Die Bodenanschlusssäule tehalit.DAP kann flexibel mit dem frontrastenden Geräteeinbau in Kombination mit der modularen Blendentechnik von Hager bestückt werden – entweder nur auf der Vorderseite (einseitige Ausführung) oder auf der Vorder- und auf der Rückseite (zweiseitige Ausführung). Wahlweise ist auch ein handelsüblicher Geräteeinbau möglich.



Vorteile auf einen Blick:

- elegante und formschöne Lösung für die Anbindung von Arbeitsplätzen an Unterflursysteme
- einseitige oder zweiseitige Gerätebestückung
- erweiterbar um weitere Anschlussgeräte
- einfacher Einbau der frontrastenden Anschlussdosen



Blickfang inklusive: die exklusive Bodenanschlusssäule tehalit.DEP



Exklusiv für höchste Designansprüche

Wo größter Wert auf Design und gefällige Raumgestaltung gelegt wird, ist die Bodenanschlusssäule tehalit.DEP die passende Installationslösung. Sie kann alles, was die Bodenanschlusssäule tehalit.DAP kann, und beeindruckt darüber hinaus durch eine besonders edle Optik: Das ovale Grundprofil besteht aus schwarz eloxiertem Aluminium.

Von vornherein „auf Draht“

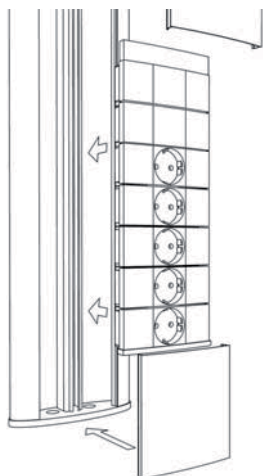
Während die Bodenanschlusssäule tehalit.DAP mit einzelnen Geräten bestückt werden kann, ist die tehalit.DEP-Säule bereits bei Lieferung mit einem vorkonfektionierten Gerätemodul bestückt. Das vorverdrahtete Modul verfügt über fünf Steckdosen und vier Cat.6-Datenanschlüsse.

Extra für den Anschluss

Das vorverdrahtete Geräteeinbaumodul ist auch einzeln erhältlich (für die zweiseitige Säulenbestückung oder als Ersatz).

Stecken, rasten – fertig

Das Einsetzen eines Zusatzmoduls auf der Säulenrückseite ist denkbar einfach: Das vorkonfektionierte Geräteeinbaumodul wird einfach eingerastet.



Vorteile auf einen Blick:

- außergewöhnliche Lösung für die Anbindung von Arbeitsplätzen an Unterflursysteme mit besonders edler Optik
- einseitige oder zweiseitige Gerätebestückung
- vorkonfektioniertes Geräteeinbaumodul



Sie haben Ideen im Kopf? Wir verwirklichen sie auf dem Boden!

Bauherren haben manchmal Extrawünsche – diesen entsprechen wir mit Extralösungen! Unsere Projektlösungen, die stets auf intelligente Weise in die Gebäudesubstanz, d. h. in die Innenarchitektur und in die Raumausstattung, integriert werden können, machen jede Räumlichkeit zu etwas ganz Besonderem.



Besondere Ausführungen ...

Ihr Kunde hat Wünsche, die sich mit unseren Standard-Bodeninstallationssystemen nicht erfüllen lassen? Gehen Sie bei Ihrer Planung über den Standard hinaus – und überlassen Sie uns die Realisierung. Nahezu alles, was wir in Serie fertigen, können wir auch in modifizierter Ausführung anbieten. Ob Sonderlängen, Sonderformen oder Sonderfarben: Sie ordern, wir liefern.

... oder ganz neue Lösungen – wir machen es möglich

Liegen besondere bauliche Bedingungen vor oder werden vom Kunden Sonderfunktionen gewünscht, so entwickeln wir gemeinsam mit Ihnen entsprechende Konzepte. Egal wo und wie Energie- und Datenanschlüsse verfügbar gemacht werden sollen: Wir sorgen dafür, dass Sie Ihre Kunden begeistern können.

Projektlösung

Auf Kundenwunsch wurden klappbare Anschlusssäulen mit zweizügigem Kanal, front-rastendem Geräteeinbau und modularer Blendentechnik für den Einsatz im Boden entwickelt. Sie stellen bei Bedarf im Handumdrehen Netzanbindungsmöglichkeiten im Raum bereit.

Wie zähmt man wilde Kabelschlangen? Man legt sie an die Kette!

Energie und Daten wandseitig bis auf die Höhe des Arbeitsplatzes zu bringen, ist eine Sache. Aber wie überbrückt man auf sichere und elegante Weise den Weg von der Wand bis zum Schreibtisch? Mit Flachketten aus trittfestem Kunststoff.

Flach, flexibel, formschön – die Ketten fürs Büro

Die Flachketten aus trittfestem Kunststoff bringen Energie- und Datenströme dorthin, wo sie gebraucht werden – in sauber getrennten Bahnen. Jedes Kettenglied hat zwei Kammern: eine für Stromleitungen, eine für Datenleitungen. Die Leitungen können über die gesamte Länge der Kette eingelegt werden und sind auf Zug jederzeit wieder entnehmbar. Apropos Länge: Diese ist variabel; die 1 m lange Flachkette kann einfach gekürzt oder mit weiteren Stücken verknüpft werden.

Starr oder flexibel?

Die einzelnen Kettenglieder verfügen über Raststellen, mittels derer die Kette starr verrastet werden kann. So bleiben Ketten, die schnurgerade verlegt wurden, auch schnurgerade liegen.

Garantiert nicht auf Biegen und Brechen!

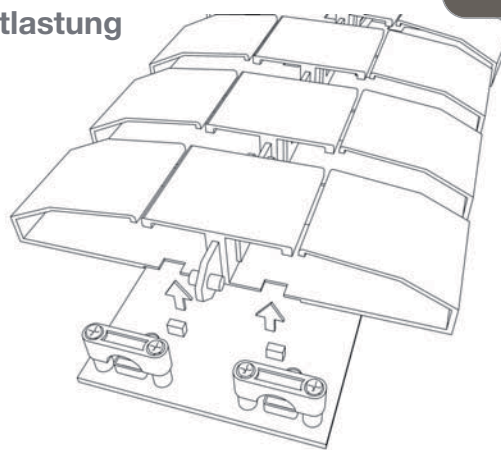
Die Kettenglieder sind so geformt, dass auch bei maximaler Ausnutzung der Kettenflexibilität die Einhaltung von Biege- radien gewährleistet ist.

Die Kunststoff-Flachketten sind mit jedem Raumverteilungs- oder Brüstungskanalssystem kombinierbar.





Halter mit Zugentlastung



Ein Halter mit Zugentlastung (als Zubehör erhältlich) kann an der Wand oder am Boden befestigt werden.



Sichere Fixierung ...
Mittels Bodenhalterungsstück (Länge: 50 cm) kann die Flachkette am Boden fixiert werden.



... und sicherer Tritt
Ebenfalls als Zubehör erhältlich ist eine Stahlblechabdeckung als Begeherschutz. Sie ist genau wie die Kettenstücke 1 m lang und hält Belastungen stand, die über die normale Trittbeanspruchung hinausgehen.



Auf dem Boden – oder unter dem Tisch
Die Flachkette ist vielseitig einsetzbar – sie kann z. B. auch unter der Schreibtischplatte montiert werden und dort alle Leitungen aufnehmen, die zum Gerätepark auf dem Tisch führen.



Geradewegs ans Ziel: Leitungsführung in Aufbodenkanälen

Ist der Arbeitsplatz wandnah gelegen, so ist der Anschluss an das Strom- und das Datennetz schnell erledigt. Wenn aber mehrere Arbeitsplätze versorgt werden müssen, die sich auch noch wandfern im Raum verteilen, sind neue Ideen gefragt.



Ordnung auf dem Boden: Stromfluss in geraden Bahnen

Die Verwendung von Hager-Aufbodenkanälen ist eine der elegantesten Möglichkeiten, Leitungen auf dem Boden zu führen, zu fixieren und zu sichern. Alle Kanalversionen – der SL18075 mit PVC-Ober- und -Unterteil, der SLA mit Aluminiumober- und -unterteil – haben Kammern für die getrennte Führung von Energie- und Datenleitungen. Außer in 2-m-Standardlänge sind die Kanäle auf Wunsch bis 6 m lieferbar.



Kunststoff ...

Der PVC-Kunststoff-Kanal SL18075 ist oben abgerundet, trittfest und biegsam.



... Kunststoff mit Aluminiumdeckel ...

Das Kanalunterteil des SLA18075 besteht wie beim SL18075 aus PVC, hat aber eine Aluminiumabdeckung – ein „glänzendes“ Vorbild in Sachen Stabilität und Trittsicherheit!



... oder Aluminium

Der Aluminiumkanal AKA18125 bietet maximale Stabilität. Das Oberteil ist abnehmbar, sodass ein Zugriff auf die eingelegten Leitungen jederzeit möglich ist.

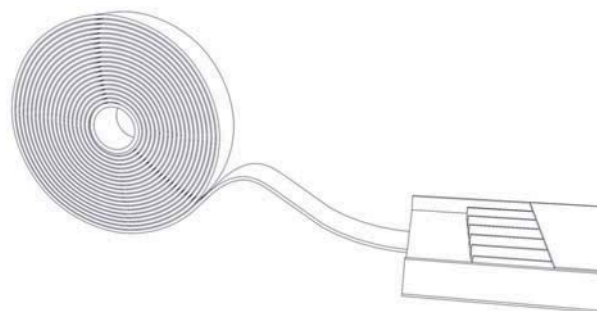


Kurz oder lang angebunden

Per Übergangsteil kann der Aluminiumkanal AKA18125 sowohl an Rund- und an Flachketten als auch an Raumverteiler angebunden werden. Für Richtungsänderungen sind Kreuzungsteile erhältlich.

Fix erledigt: die Fixierung am Boden

Alle Kanäle können mithilfe von doppelseitigem Klebeband (als Zubehör erhältlich) oder mit Schrauben am Boden fixiert werden.



Vorteile auf einen Blick:

- sicherer Schutz bei hohen Belastungen
- Separierung von Energie- und Datenströmen
- verschiedene Bodenfixiermöglichkeiten
- einfacher Zugang durch abnehmbare Abdeckung
- elegante Optik

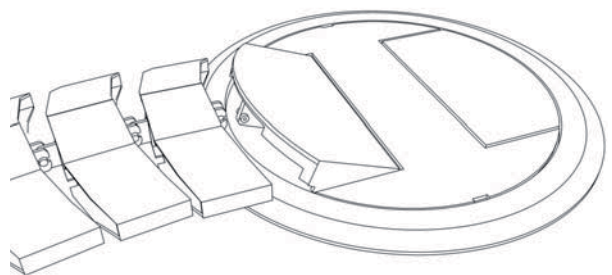


Direkter Anschluss an den Untergrund: Leitungsauslässe für jeden Anlass

Wenn es darum geht, Leitungen aus dem Untergrund nach oben zu führen, sind elegante Lösungen gefragt. Die einfachste Möglichkeit, unauffällige Untergrund-„Portale“ zu schaffen, ist die Verwendung von Hager-Leitungsauslässen – sie können nicht nur in Doppel- oder Hohlböden, sondern auch in Büromöbeln eingesetzt werden.

Aus dem Leitungsauslass direkt an die Kette

Die Flachkette kann einfach an den Steg in der Mitte der Öffnungsklappe angeclipst werden – und findet auf diese Weise sofort „Anschluss“ an den Leitungsauslass.



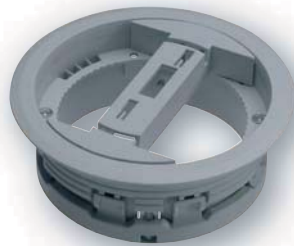
Eine runde Sache ...

Überall dort, wo Leitungen unsichtbar verlegt sind, z. B. in den Böden von Messehallen, Ausstellungsräumen oder Großraumbüros mit hohem ästhetischem Anspruch, müssen diese Leitungen auch irgendwie „ans Tageslicht“ geführt werden. Mit den Unterflur-Leitungsauslässen von Hager lösen Sie diese Aufgabe souverän und in optisch ansprechender Weise: Die runden, in Lichtgrau und Anthrazit erhältlichen Auslässe geben in jeder Bürolandschaft ein ordentliches Bild ab und können mit Flach- oder Rundketten für die Überflur-Leitungsführung kombiniert werden.

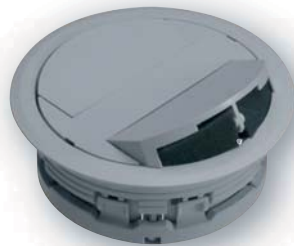


Vorteile auf einen Blick:

- in geschlossenem Zustand bodenbündig ebene Oberfläche
- unkomplizierte Montage aufgrund einer großen Einbauöffnung (112 mm)
- Varianten für nass und für trocken gepflegte Böden verfügbar
- verschiedene Ausführungen für Einbauwandstärken unter 20 mm und über 20 mm
- Anbindung an Flach- und an Rundkette möglich
- robuste Konstruktion aus halogenfreiem Polyamid



Ausführung zum Anschluss von Rundketten.



Ausführung zum Anschluss von trocken gepflegten Böden.



Ausführung zum Anschluss von nass gepflegten Böden.

... für dünne und für dickere Böden ...

Die Auslässe gibt es in Ausführungen für Einbauwandstärken unter 20 mm und für Stärken über 20 mm. Die erforderlichen Öffnungen werden entweder mittels Bohrungen oder durch den Einsatz von Schalkkörpern erzeugt.

... und für trocken und für nass gepflegte Böden

Je nach Fußbodenbeschaffenheit sind die Auslässe für trocken gepflegte Böden (= mit textiler, durch Absaugen zu reinigender Auslegeware belegte Böden) und für nass gereinigte Böden (Böden mit Fliesen-/Steinbelag, Linoleum- oder PVC-Belag) erhältlich. Dank ihrer robusten Konstruktion aus halogenfreiem Polyamid widerstehen beide Varianten selbst harten Beanspruchungen.

Weiterführendes zur Leitungsführung: Produkt- und Bestellinformationen

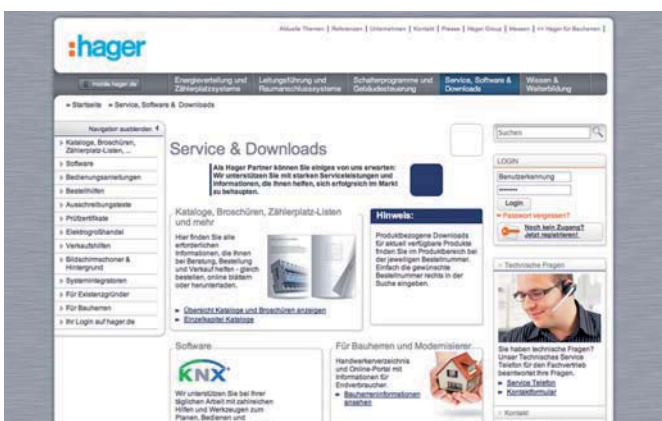
Sie interessieren sich für eines der vorgestellten Systeme, benötigen aber mehr Detailinformationen? Bestellen Sie die entsprechende Themenbroschüre bzw. besuchen Sie uns im Internet – oder kontaktieren Sie unseren technischen Service. Beachten Sie außerdem unser Seminarangebot – wir veranstalten regelmäßig Workshops zum Thema Leitungsführung.



Themenbroschüren

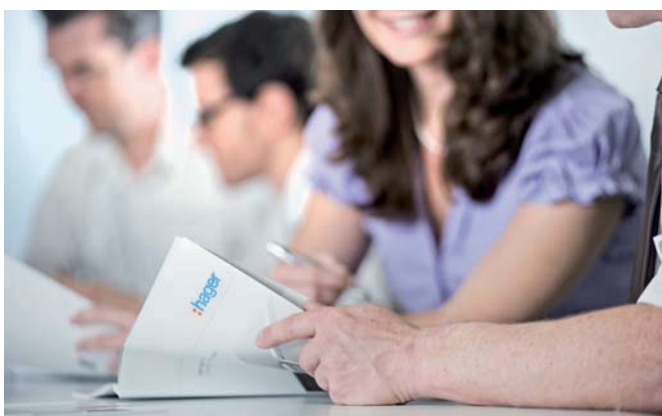
In diesen Hager-Broschüren finden Sie detailliertere Informationen zu einzelnen Systemen:

- „Bodeninstallationssystem tehalit.BKB“
- „tehalit-Rauminstallationssystem – Große Räume flexibel erschließen“



Onlineservice

Im Internet finden Sie unter www.hager.de zu allen Hager-Produkten und -Systemen in dieser Broschüre technische Daten und Bestellinformationen – und Sie können auch gleich online Ihre Bestellung aufgeben. Außerdem haben Sie die Möglichkeit, Broschüren als PDF-Datei herunterzuladen und auszudrucken (klicken Sie hierzu im Hauptmenü auf „Service, Software & Downloads“). Außerdem haben Sie auch mit Ihrem Smartphone jederzeit Zugriff auf alle wichtigen Produktinformationen aus dem Hager-Katalog – unter <http://mobile.hager.de>.



Seminare

Wir bieten Ihnen eine Vielzahl von technischen Seminaren an, in denen Sie sich grundlegend und unter kompetenter Anleitung über den Umgang mit unseren Systemen informieren können. Einen Überblick über das aktuelle Seminarprogramm erhalten Sie auf unserer Website (klicken Sie im Hauptmenü auf „Wissen & Weiterbildung“) – hier können Sie sich auch gleich online anmelden.

Hager Vertriebsgesellschaft mbH & Co. KG
Zum Gunterstal
66440 Blieskastel
Telefon 06842 945-0
www.hager.de

Vertriebsregion Südwest

Hager Vertriebsgesellschaft mbH & Co. KG
Vertriebszentrum Blieskastel
Zum Gunterstal
66440 Blieskastel
Telefon 06842 945-2900
Telefax 06842 945-2909
saarbruecken@hager.de

Hager Vertriebsgesellschaft mbH & Co. KG
Vertriebszentrum Frankfurt
Daimlerstraße 17/Industriegebiet
61449 Steinbach/TS
Telefon 06171 7004-0
Telefax 06171 85765
frankfurt@hager.de

Hager Vertriebsgesellschaft mbH & Co. KG
Vertriebszentrum Stuttgart
Eichwiesenring 1/1
70567 Stuttgart
Telefon 0711 727231-0
Telefax 0711 727231-20
stuttgart@hager.de

Vertriebsregion West

Hager Vertriebsgesellschaft mbH & Co. KG
Vertriebszentrum Köln
Robert-Bosch-Straße 10a
50769 Köln
Telefon 0221 59788-0
Telefax 0221 59788-30
koeln@hager.de

Hager Vertriebsgesellschaft mbH & Co. KG
Vertriebszentrum Dortmund
Kammerstück 41
44357 Dortmund
Telefon 0231 935050-0
Telefax 0231 935050-50
dortmund@hager.de

Vertriebsregion Nord

Hager Vertriebsgesellschaft mbH & Co. KG
Vertriebszentrum Hamburg
Biedenkamp 1 a
21509 Glinde
Telefon 040 670513-0
Telefax 040 670513-11
hamburg@hager.de

Hager Vertriebsgesellschaft mbH & Co. KG
Vertriebszentrum Hannover
Industriegebiet Rethen/Nord
Magdeburger Straße 8
30880 Laatzen
Telefon 05102 9396-0
Telefax 05102 9396-10
hannover@hager.de

Vertriebsregion Ost

Hager Vertriebsgesellschaft mbH & Co. KG
Vertriebszentrum Berlin
Seestraße 10
14974 Ludwigsfelde
Telefon 03378 8658-0
Telefax 03378 8658-62
berlin@hager.de

Hager Vertriebsgesellschaft mbH & Co. KG
Vertriebszentrum Leipzig
Zörbiger Straße 6
06188 Landsberg
Telefon 034602 301-0
Telefax 034602 301-30
leipzig@hager.de

Vertriebsregion Süd

Hager Vertriebsgesellschaft mbH & Co. KG
Vertriebszentrum München
Münchner Straße 87b
85221 Dachau
Telefon 08131 2927-0
Telefax 08131 2927-40
muenchen@hager.de

Hager Vertriebsgesellschaft mbH & Co. KG
Vertriebszentrum Bamberg
Laubanger 21
96052 Bamberg
Telefon 0951 96513-0
Telefax 0951 96513-17
bamberg@hager.de

Hager Vertriebsgesellschaft mbH & Co. KG
Zum Gunterstal
66440 Blieskastel

Telefon 06842 945-0
www.hager.de

