

Bodeninstallationssystem tehalit.BKB
perfekt integriert – sauber kaschiert



Wie Sie sehen,
sehen Sie nichts





Die Büroarchitektur von heute stellt besondere Ansprüche an die Elektroinstallation. Alles wird lichter, luftiger, leichter. Wo Wände zunehmend verschwinden und durch großzügige Glasfronten ersetzt werden, muss auch die Elektroinstallation wandlungsfähig werden – genauer gesagt: wandlos. Wie das geht? Indem man sie in den Boden verlegt. Wer das wie kein anderer kann? Das Bodeninstallationssystem tehalit.BKB!

Sauber kaschiert

Selten verdient ein Produkt wirklich das Prädikat innovativ. Der tehalit.BKB wird einfach entlang der Wände oder Fensterfronten vor dem Einbringen des Estrichs montiert – Mindesthöhe Estrich 96 mm. Er eignet sich für trockengepflegte Böden nach DIN VDE 0634 Teil 1. Alle Beläge mit Stärken von 5 bis 25 mm können aufgebracht werden: Parkett, Laminat, Fliesen oder Teppichboden. So wird der Kanal vollständig unsichtbar und fügt sich nahtlos in jedes Raumdesign ein.

Perfekt integriert

Einmal verlegt, stellt der tehalit.BKB Raum für die volle Bandbreite moderner Anschlusstechnik bereit. Alle Energie-, Daten- und Kommunikationsanschlüsse sind frei platzierbar und über die abnehmbare Abdeckung jederzeit bequem zugänglich. Die Integration von Sammelpunkten vereinfacht die Planung und erhöht die Flexibilität. Durch seine großzügige Auslegung verschwinden auch störende Netzteile und Kabelüberlängen einfach im Untergrund. Der tehalit.BKB ist mit dem Geräteeinbauprogramm (für C-Profil) kompatibel. Daten- und Steckdosen werden auf Geräteträger montiert.

Flexibel variiert

Ändert sich die Raumnutzung, ändert sich die Elektroinstallation einfach mit. Über die abnehmbare Abdeckung haben Sie unbeschränkten Zugriff auf den Installationsraum und können Anschlüsse jederzeit versetzen oder neue einbauen – dort, wo sie gerade gebraucht werden. Die Leitungen werden über den praktischen Kabelauslass an der Wandseite direkt in den Raum geführt. Dabei verhindert die Bürste mit ihrer hohen Besatzdichte, dass Staub und Schmutz in den Kanal und an die Einbaugeräte gelangen.

Hart im Nehmen

Bei aller Flexibilität bleibt das Bodeninstallationssystem hart im Nehmen. Er verkraftet Punktlasten von bis zu 150 kg und trägt damit problemlos auch größere Möbel und schwere Schreibtische.

Wir sind sicher:
Mit dem tehalit.BKB gewinnen Sie auch bei Ihren Kunden neuen Boden.





Um die Ecke gedacht – gangbar gemacht: die Formteile

Bodenintegrierte Kanallösungen müssen besondere Anforderungen erfüllen. Dazu zählt die flexible Anpassung an die räumlichen Gegebenheiten und an die Nutzungsgewohnheiten. Der tehalit.BKB erfüllt beide Kriterien: Er ist rundum verlegbar und rundum begehbar – also beweglich und standhaft zugleich.

Angepasst: die Formteile

Das BKB-Formteileprogramm passt den Kanalverlauf problemlos allen räumlichen Gegebenheiten an: Ob rechts, links oder um Säulen herum – mit dem entsprechenden Flachwinkel nehmen Sie jede Ecke im Handumdrehen. Alle Formteile verfügen über den praktischen Kabelauslass.

Abgestimmt: die Übergänge

In begehbaren Zonen – beispielsweise Türbereichen – sorgen geschlossene Kanalteile ohne Kabelauslass (optional) für sichere, saubere und nahtlose Übergänge. Dabei können je nach Raum und Nutzung individuelle Projektlösungen realisiert werden.

Abgeschirmt: der Schallschutz

Die als Zubehör erhältliche Schallschutzbarriere dämpft den Schall auf Schritt und Tritt. Dies ist besonders wichtig in den Übergangsbereichen von großen Büros oder häufig frequentierten Konferenzräumen.

Abgeschottet: die Brandabschottung

Ebenfalls als Zubehör erhältlich ist eine Brandabschottung, die im Falle eines Feuers die Brandweiterleitung unterbindet. Das sorgt für zusätzlichen Schutz.

So kommen Sie mit dem tehalit.BKB in jede Ecke und gehen dabei immer auf Nummer sicher.



Um die Ecke – mit dem Flachwinkel Außen
Der Flachwinkel Außen führt den tehalit.BKB sauber um jede Ecke.



In die Ecke – mit dem Flachwinkel Innen
Der Flachwinkel Innen bringt Strom- und Datenleitungen um jede Ecke des Raumes und gewährleistet so eine durchgängige Elektroinstallation.



Zu guter Letzt – die Endplatte

Die Endplatte aus verzinktem Stahlblech sorgt für einen sauberen Abschluss eines Installationsbereiches.



Entlang der Tür – mit dem Übergangsstück
In Türbereichen sorgt ein bündiger Kanaldeckel ohne Kanalbürste (optional) für einen sicheren Tritt ohne Stolperfallen.



Einfach montiert – sauber kaschiert: in fünf Schritten zum Ziel

Der tehalit.BKB wurde entwickelt, um höchste Ansprüche an Modernität, Flexibilität, Belastbarkeit und Ästhetik zu erfüllen. Doch bei aller technischer Finesse sind wir einem Anspruch treu geblieben: es Ihnen bei der Planung und Installation so einfach wie möglich zu machen. Einfach Hager!

Die Grundinstallation

Früh geplant, ist halb gewonnen. Die Grundinstallation der Energie- und Datenstruktur erfolgt beim tehalit.BKB bereits während der Rohbauphase. Schon hier kann der tehalit.BKB mit dem Geräteeinbauprogramm für C-Profil bestückt oder mit Sammelpunkten versehen werden. Bis zur Verlegung des Estrichs sind es im Wesentlichen nur fünf Schritte (siehe Abbildungen).

Die Ausbauphase

In der Ausbauphase erfolgt die individuelle Elektroinstallation nach der endgültigen Festlegung der Raumaufteilung und Raumnutzung. Dann müssen nur noch die Anschlussdosen gesetzt sowie die Leitungen gelegt und über den Kabelauslass bequem an jeden gewünschten Platz im Raum geführt werden.



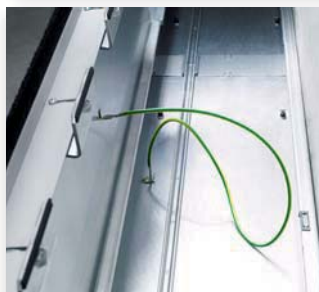
1 Die Ausrichtung
Der tehalit.BKB wird auf dem Rohboden verlegt und an der Wandseite ausgerichtet. Mit Hilfe der von innen zugänglichen Nivellierschrauben erfolgt dann der exakte Höhenausgleich.



2 Die Fixierung
Der Kanal wird mit Schrauben auf dem Boden fixiert.



3 Die Verbindung
Die Kanalunterteile werden mit Hilfe der Kupplungen aus verzinkten Stahlblech mechanisch und elektrisch leitend verbunden.



4 Die Erdung
Über die Erdungsfahnen werden die Kanaloberteile mit den bereits geerdeten Unterteilen verbunden und so in die Schutzmaßnahme gemäß DIN VDE 0100 Teil 540 einbezogen.



5 Der Randdämmstreifen
Zwischen Kanal und Estrich muss der Randdämmstreifen angebracht werden. Dann ist der Estrichleger an der Reihe. Fertig!

- Estrichbündiger Bodenkanal für trockenepflegte Fußböden nach DIN VDE 0634 Teil 1
 - Standardgeräteeinbau für C-Schiene mit Geräteträgern
 - Einfache Zugriffsmöglichkeit durch abnehmbares Oberteil und wandseitigem Kabelausschluss (Auslassbürste)
 - Mindesthöhe Estrich 96 mm
 - Oberteil kann mit allen Arten von Bodenbelägen (Parkett, Teppich, Stein oder Laminat) belegt werden (5 - 25 mm)
 - Höhennivellierung des Kanals über innen zugängliche Verstellerschrauben
 - Punktbelastbar bis 150 kg
 - Mindestempfehlung: 4 Nivellierschrauben und 4 Befestigungsschrauben pro laufenden Meter (nicht im Lieferumfang enthalten)
 - Nachrüstung für Energie und Daten ohne großen Aufwand
 - wichtig: Einbau von Randdämmstreifen zwischen Kanal und Estrich
 - Erdungsmaßnahmen beachten
- Lieferlänge**
2000 mm
Unterteil 2000 mm
Oberteil 2 x 1000 mm
- Lieferform**
Kanal bestehend aus Ober- und Unterteil
- Lieferfarbe Bürsten**
schwarz
- Material**
Stahlblech verzinkt



BKB Kanal

Unter- und Oberteil
Abmessungen (H x B) 85 x 250 mm
Unterteil: 2000 mm
Oberteil: 2 x 1000 mm
Nivellierschrauben nicht im Lieferumfang enthalten

BKB852500

Bezeichnung	VPE	Best.Nr.	PrGr	Preis €
Brüstungskanal Boden 85x250 mm UT u.OT	2	BKB852500	T06	184,50 €/m

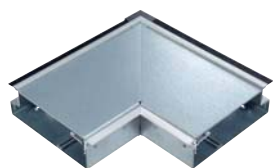


Steckbare Seitenwand für BKB Kanal BKB852500, Stahlblech

- zum Einbau bei wandentfernter Montage
- Lieferlänge 2.000 mm
- Lieferfarbe RAL 9011, graphitschwarz
- 2-teilig, höhenverstellbar

G75819011

Bezeichnung	VPE	Best.Nr.	PrGr	Preis
BKB Seitenwand steckbar	10	G75819011	T06	19,50 €/m



BKB Flachwinkel (Innen)

Abmessungen (H x B) 85 x 250 mm
Schenkellänge 400 mm
Nivellierschrauben nicht im Lieferumfang enthalten

BKB852504

Bezeichnung	VPE	Best.Nr.	PrGr	Preis €
Flachwinkel (innen) für BKB85250 UT u.OT	1	BKB852504	T06	236,30 €/St

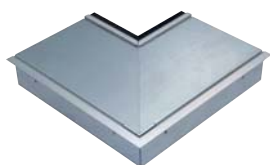


Steckbare Seitenwand für BKB Flachwinkel (Innen) BKB852504, Stahlblech

- zum Einbau bei wandentfernter Montage
- Schenkellänge 400 mm
- Lieferfarbe RAL 9011, graphitschwarz
- 2-teilig, höhenverstellbar

G75939011

Bezeichnung	VPE	Best.Nr.	PrGr	Preis
BKB Seitenwand steck.f.FWIE85250	5	G75939011	T06	13,10 /St



BKB Flachwinkel (Außen)

Abmessungen (H x B) 85 x 250 mm
Schenkellänge 420 mm
Nivellierschrauben nicht im Lieferumfang enthalten

BKB852503

Bezeichnung	VPE	Best.Nr.	PrGr	Preis €
Flachwinkel (aussen) für BKB85250 UT u.O	1	BKB852503	T06	248,10 €/Set



Steckbare Seitenwand für BKB Flachwinkel (Außen) BKB852503, Stahlblech

- zum Einbau bei wandentfernter Montage
- Schenkellänge 150 mm
- Lieferfarbe RAL 9011, graphitschwarz
- 2-teilig, höhenverstellbar

G75739011

Bezeichnung	VPE	Best.Nr.	PrGr	Preis
BKB Seitenwand steck.f.FWAE85150/250	5	G75739011	T06	8,90 /St

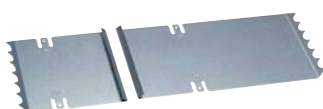


BKB Endplatte, Stahlblech verzinkt

Endplatte für BKB852500

BKB852506

Bezeichnung	VPE	Best.Nr.	PrGr	Preis €
Endplatte für BKB85250, Stahlblech verz.	1	BKB852506	T06	28,60 €/St



BKB Kupplungssatz, Stahlblech verzinkt

Verbinder, elektrisch und mechanisch für BKB852500 Unterteile

BKB852507

Bezeichnung	VPE	Best.Nr.	PrGr	Preis €
BKB 85250 Kupplungssatz	1	BKB852507	T06	28,10 €/SET



BKB Geräteträger für Kanalsteckdose (C-Profil), Stahlblech verzinkt

Befestigung für Kanalsteckdosen

BKBGTECO1

Bezeichnung	VPE	Best.Nr.	PrGr	Preis €
Geräteträger Ecolinesteckd.f.BKB,Stahlb.	1	BKBGTECO1	T06	11,50 €/St



BKB Geräteträger für DNT-Geräte, Stahlblech verzinkt

Befestigung für Datennetzwerktechnik-Geräte

BKBGTD01

Bezeichnung	VPE	Best.Nr.	PrGr	Preis €
Geräteträger Daten f. BKB,Stahlb.verz.	1	BKBGTD01	T06	10,50 €/St



Nivellierschrauben

8 Nivellierschrauben zum Höhenausgleich

G7418

G7508 - für Verstellbereich min. 96 mm max. 120 mm
G7418 - für Verstellbereich min. 120 mm max. 145 mm
G7518 - für Verstellbereich min. 139 mm max. 179 mm
G7408 - für Verstellbereich min. 169 mm max. 210 mm

Bezeichnung	VPE	Best.Nr.	PrGr	Preis €
8 Nivellierschrauben M8x35 mm	1	G7508	T06	13,80 €/SET
8 Nivellierschrauben M8x60 mm	1	G7418	T06	16,50 €/SET
8 Nivellierschrauben M8x94 mm	1	G7518	T06	18,30 €/SET
8 Nivellierschrauben M8x120 mm	1	G7408	T06	21,00 €/SET



L4187CHRO

Erdanschlussklemme

Für Basisanschluss an G2400/G2401 bis Querschnitt 10 mm² anschließbar.

Bezeichnung	VPE	Best.Nr.	PrGr	Preis €
Schutzleiterklemme chromatiert	10	L4187CHRO	T04	0,83 €/St



L4181GNGE

Erdungsleitung

steckbar, Querschnitt 4 mm², zur elektrischen Verbindung von Grundprofil und Oberteilen sowie zur Überbrückung von Formteilen.

Bezeichnung	VPE	Best.Nr.	PrGr	Preis €
Erdungsleitung, L=150mm, Steckhülse	100	L4181GNGE	T02	2,00 €/St
Erdungsleitung, L=300mm, Steckhülse	100	L4182GNGE	T02	2,20 €/St
Erdungsleitung, L=600mm, Steckhülse	25	L4183GNGE	T02	2,80 €/St



L5800

Erdwinkel

Bezeichnung	VPE	Best.Nr.	PrGr	Preis €
Erdwinkel	50	L5800	T04	1,45 €/St



L5804

Schallbarriere

Dämpfung ca. 40 dB, nicht brennbar. Baustoffklasse A 1, nicht als Brandschottung verwenden.
1 Set = 15 Zöpfe, Zopflänge: 300 mm, ø 30 mm, Dämpfung ca. 40 dB, nicht brennbar, Baustoffklasse A1, nicht als Brandschottung verwendbar.

Bezeichnung	VPE	Best.Nr.	PrGr	Preis €
Schallbarriere = 15 Zöpfe	1	L5804	T02	23,50 €/St



BS90SET

2K-Silikon-Brandschutzschaum S90

Kabelabschottung für den Einbau in Wänden und Decken der Feuerwiderstandsklasse S90 nach DIN4102. Bauaufsichtlich zugelassen, Zulassungs-Nr.: Z19.15-1256

Download der Einbauanleitung und der AbZ unter www.hager.de/downloads. Weitere Daten und Bedarfstabellen im technischen Anhang

Set bestehend aus:

- 1 Brandschutzschaum-Dose
- 1 Formstück
- 1 Ventilzange
- 3 Sprührohre mit Adapter
- 2 Kennzeichnungsschilder
- 1 AbZ, Zulassungs-Nr.; Z19.15-1256
- Montageanleitung

Max. Füllvolumen: ca. 2.100 cm³

Bezeichnung	VPE	Best.Nr.	PrGr	Preis €
Brandschutzschaum Set	1	BS90SET	T04	295,30 €/SET

tehalit.BKB zur Installation entlang von Wänden oder Fensterfronten für estrichbündigen Einbau.

Produkteigenschaften

- Geeignet für trockengepflegte Fußböden nach DIN VDE 0634 Teil 1
- Geeignet für Bodenbeläge mit einer Dicke von 5 bis 25 mm
- Oberteil kann mit Parkett, Teppich, Stein oder Laminat belegt werden
- Montage des Bodenbelags durch Aufkleben auf den Deckel
- Empfohlene Mindesthöhe Kanal = Mindesthöhe Estrich = 96 mm
- Randdämmstreifen zwischen Kanal und Estrich nicht vergessen!
- Für den Übergang zwischen Büroeinheiten muss ggf. eine Schallisolation eingebracht werden (Schallbarriere, Art.-Nr. L5804, siehe Katalog Leitungsführung + Raumanschlussysteme)
- Bei der Durchführung durch Brandschutzwände muss die Kanalabschottung eingebaut werden (BS90SET)
- Weitere Kanalhöhen und -breiten auf Anfrage erhältlich
- Höhennivellierung über innen zugängliche Verstellerschrauben
- Einfache Zugriffsmöglichkeit durch abnehmbares Oberteil und wandseitigem Kabelauslass, Länge der Deckelstücke: 1 m, Länge des Kanalunterteils: 2 m.
- Zur Verlegung in begehbaren Bereichen auch Sonderbauform als geschlossener Kanal ohne Kabelauslass möglich
- Punktbelastbar bis 150 kg

Vorteile

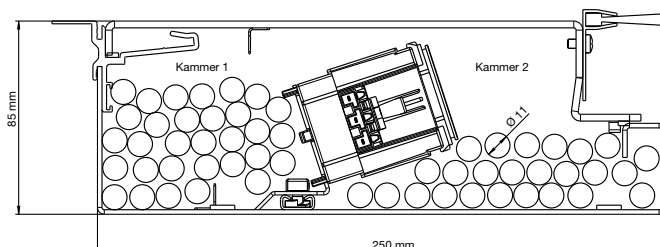
- Investor kann Investitionsbedarf den Bau- und Bewirtschaftungsphasen getrennt zuordnen.
- Nutzer erhält große Anwendungs- und Ausbauflexibilität
- fast unsichtbare Energie- und Netzwerkinfrastruktur
- Planungsprozess einfach durch Integration von Sammelpunkten oder Geräteeinbau für C-Profil
- Grundinstallation in der Rohbauphase, Fertigstellung in der Ausbauphase
- Installation richtet sich nach Raumaufteilung und Raumnutzung
- einfache Änderungsmöglichkeit der Energie- und Netzwerkinfrastruktur in der Nutzungsphase
- Zugriffsmöglichkeit auf den Installationsraum durch abnehmbare Abdeckung
- Kombinationsmöglichkeit mit Hager Systemtechnik
- Verwendungsmöglichkeit auch im Wohnbereich für Energie-, Medien- und Datentechnik

Geräteeinbau

- Sammelpunkte (SP) für Energie und Netzwerk
- Alle Artikel aus dem Geräteeinbauprogramm, z. B.
 - Energieverteilung
 - Steckdosen
 - Überspannungsschutz
 - Netzwerkanschlüsse
 - Antennendosen

Leitungsbelegung

- Kammer 1: 31 x $\varnothing 11$ mm; z. B. 3 x 1,5 mm²
- Kammer 2: 25 x $\varnothing 11$ mm; z. B. 3 x 1,5 mm²



Installationskonzept

Rohbauphase

1. Installation des tehalit.BKB entlang der festen Wände oder Glasfronten im Estrichboden. Wenn möglich, direkte Verbindung von tehalit.BKB zum Verteilerraum oder zur Unterverteilung.
2. Grundinstallation der Energie- und Netzwerkinfrastruktur im tehalit.BKB zu Sammelpunkten
Aufteilung und Anzahl der Sammelpunkte abhängig vom gewünschten Ausstattungsgrad der Nutzfläche (mindestens 1 SP je 20 bis 40 m²)
3. Normgerechte Installation durch Verwendung von Sammelpunkten oder konventionellen Anschlüssen:
 - Energietechnik: DIN VDE 0634 Teil1 und Teil2, DIN VDE 0100 (insbesondere Teil 520), DIN VDE0105,
 - Netzwerktechnik: Strukturierte Verkabelung nach EN50173-1:2002, EN50173-4:2005

Ausbauphase

1. Individuelle Installation erst nach Festlegung der Raumaufteilung und der Raumnutzung
2. Anschluss der wandnahen Verbraucher ohne zusätzliche Installationskomponenten direkt an Sammelpunkten
3. Anschluss der Verbraucher in der Fläche über weiterführende Hager Systemlösungen
4. Sichere und fehlerfreie Installation durch steckbare Anschlusstechnik

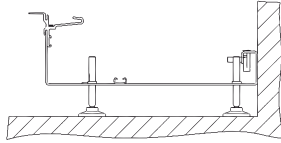
Nutzungsphase

Flexible und schnelle Anpassung der Energie- und Datenverkabelung bei Änderungen der Raumverteilung und der Raumnutzung.

Ablauf der Installation des tehalit.BKB

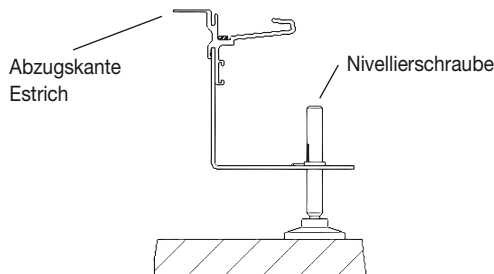
Der tehalit.BKB wird auf der Rohdecke des Gebäudes verlegt.

1. Ausrichten des Kanals an der Wandseite.
Kanal wird mit der offenen Seitenwand bündig an die Wand angeschlossen.

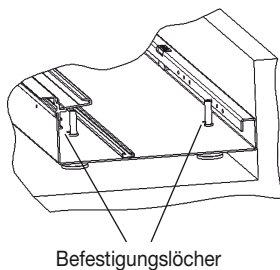


2. Stoßstellen werden mittels Kupplung verbunden. Kanalenden werden mit Endstücken verschlossen. In den Kanalinnenraum darf kein Estrich eindringen.

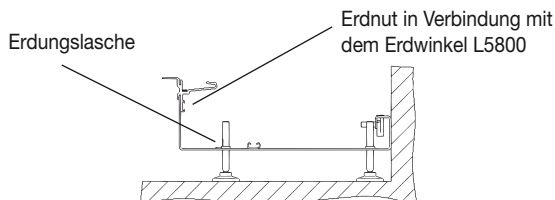
3. Ausnivellieren des Kanals. Der Kanal dient als verbindliche Abzugskante für den Estrich, deshalb muss das Nivellieren mit der Estrichfirma abgestimmt werden. Mindestempfehlung: 4 Nivellierschrauben pro laufenden Meter.



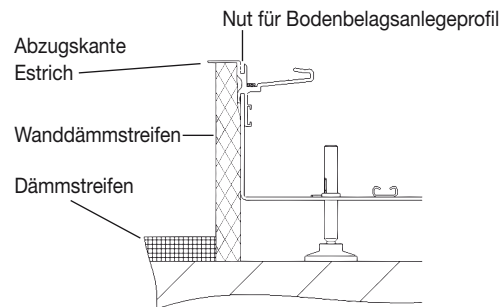
4. Befestigen der Kanäle an den Rohboden durch Befestigungsschrauben. Mindestempfehlung: 4 Befestigungsschrauben pro laufenden Meter.



5. Alle metallischen Teile des Kanalsystems in eine Schutzmaßnahme (gemäß VDE) einbeziehen.



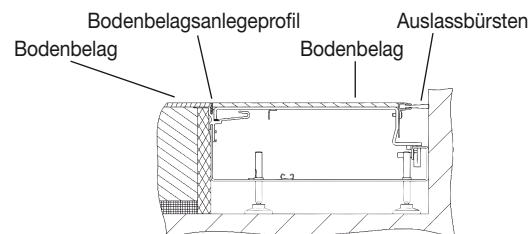
6. Wanddämmstreifen auf der dem Estrich zugewandten Kanalseite anbringen (darauf achten, dass kein Estrich unter den Kanal läuft). Bei Verwendung von Fließestrich, Heißeestrich oder aggressivem Estrich besondere Maßnahmen beachten. Je nach Bodenbelag (z. B. Flüssigmaterial) ist eine Rücksprache mit dem Hersteller notwendig.
Die Nut des Bodenbelagsanlegeprofils (optional) ist gegen Estrichverschmutzung mit einer Klebefolie geschützt (darauf achten, dass diese nicht beschädigt ist, ggf. Beschädigung beseitigen). Das Bodenbelagsanlegeprofil darf nicht mit Gewalt in die Nut eingebracht werden. Gegebenenfalls die dem Estrich zugewandte Kanalseite abstützen, damit eine Verformung der Seitenwand durch den Druck des Estrichs verhindert wird. Hierzu geeignete Abstützelemente (optional) können bei Hager angefragt werden. Der Estrichleger muss den Estrich sauber und sorgfältig auf das Niveau des Aluminiumwinkels anarbeiten. Darauf achten, dass kein Estrich oder Teile des Bodenbelags (z. B. Flüssigmaterial) in den Kanal laufen kann.



7. Das Bodenbelagsanlegeprofil (optional) einbringen. Es dient dem Schutz der anliegenden Bodenbelagsschnittkanten. Für die unterschiedlichen Bodenbelagsdicken gibt es Anlegeprofile aus Aluminium. Auch der Einsatz handelsüblicher Profile ist möglich.

8. Der Bodenbelag wird aufgebracht.

9. Die Auslassbürsten werden auf das entsprechende Maß des Bodenbelags eingestellt.



Fazit: tehalit.BKB – flexible Installationstechnik für moderne Gebäude

Die Vorteile des Brüstungskanal Boden in der Nutzungsphase sind vielfältig: Er stellt auch in „wandlosen“ Bereichen alle Anschlüsse dort zur Verfügung, wo sie benötigt werden.

Die Installation verläuft „unsichtbar“ und beeinträchtigt nicht das Gesamtbild des Raums. Überlängen von Anschlussleitungen oder auch Netzteile lassen sich bequem im Kanal unterbringen, so dass keine störenden Kabel im Raum verlaufen. Bei späteren Nutzungsänderungen zeichnet sich der tehalit.BKB dank der abnehmbaren Abdeckungen durch eine einfache Möglichkeit des Zugriffs auf Leitungen, Geräte und Sammelpunkte aus. Nachinstallationen sind somit jederzeit problemlos realisierbar.

Hager Vertriebsgesellschaft mbH & Co. KG

Zum Gunterstal
66440 Blieskastel
Telefon 06842 945-0

Aufträge und Logistik
Kunden-Service-Center
Telefon 06842 945-9726
Telefax 06842 945-7773

Kataloge und Broschüren
Telefax 06842 945-7666
dokumentation@hager.de

Technisches Service Telefon

Leitungsführung und Raumanschlusssysteme

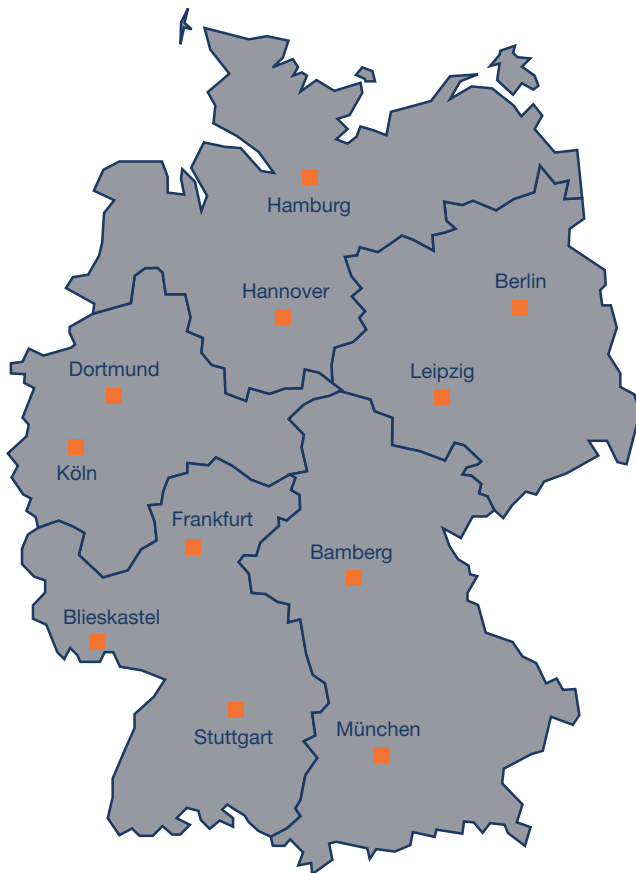
Telefon 06842 945-9702
0180 3 847834
(0,09 €/Min., Mobilfunk ggf. abweichend)

Software

Telefon 06842 945-9703
0180 3 847352
(0,09 €/Min., Mobilfunk ggf. abweichend)

Schriftliche Anfragen: www.hager.de/service

In Ihrer Nähe:



Vertriebsregion West

Vertriebszentrum Köln
Robert-Bosch-Straße 10a
50769 Köln
Telefon 0221 59788-0
Telefax 0221 59788-30
koeln@hager.de

Vertriebszentrum Dortmund
Kammerstück 41
44357 Dortmund
Telefon 0231 935050-0
Telefax 0231 935050-50
dortmund@hager.de

Vertriebsregion Nord

Vertriebszentrum Hamburg
Biedenkamp 1 a
21509 Glinde
Telefon 040 670513-0
Telefax 040 670513-11
hamburg@hager.de

Vertriebszentrum Hannover
Industriegebiet Rethen/Nord
Magdeburger Straße 8
30880 Laatzen
Telefon 05102 9396-0
Telefax 05102 9396-10
hannover@hager.de

Vertriebsregion Ost

Vertriebszentrum Berlin
Seestraße 10
14974 Ludwigsfelde
Telefon 03378 8658-0
Telefax 03378 8658-62
berlin@hager.de

Vertriebszentrum Leipzig
Zörbiger Straße 6
06188 Landsberg
Telefon 034602 301-0
Telefax 034602 301-30
leipzig@hager.de

Vertriebsregion Süd

Vertriebszentrum München
Robert-Bosch-Straße 15
85235 Odelzhausen
Telefon 08134 9301-0
Telefax 08134 9301-40
muenchen@hager.de

Vertriebszentrum Bamberg
Laubanger 21
96052 Bamberg
Telefon 0951 96513-0
Telefax 0951 96513-17
bamberg@hager.de

Vertriebsregion Südwest

Vertriebszentrum Blieskastel
Zum Gunterstal
66440 Blieskastel
Telefon 06842 945-9600
Telefax 06842 945-7730
saarbruecken@hager.de

Vertriebszentrum Frankfurt
Daimlerstraße 17/Industriegebiet
61449 Steinbach/TS
Telefon 06171 7004-0
Telefax 06171 85765
frankfurt@hager.de

Vertriebszentrum Stuttgart
Eichwiesenring 1/1
70567 Stuttgart
Telefon 0711 727231-0
Telefax 0711 727231-20
stuttgart@hager.de

Hager Vertriebsgesellschaft mbH & Co. KG
Zum Gunterstal
66440 Blieskastel

Telefon 06842 945-0
Telefax 06842 945-7666
www.hager.de

