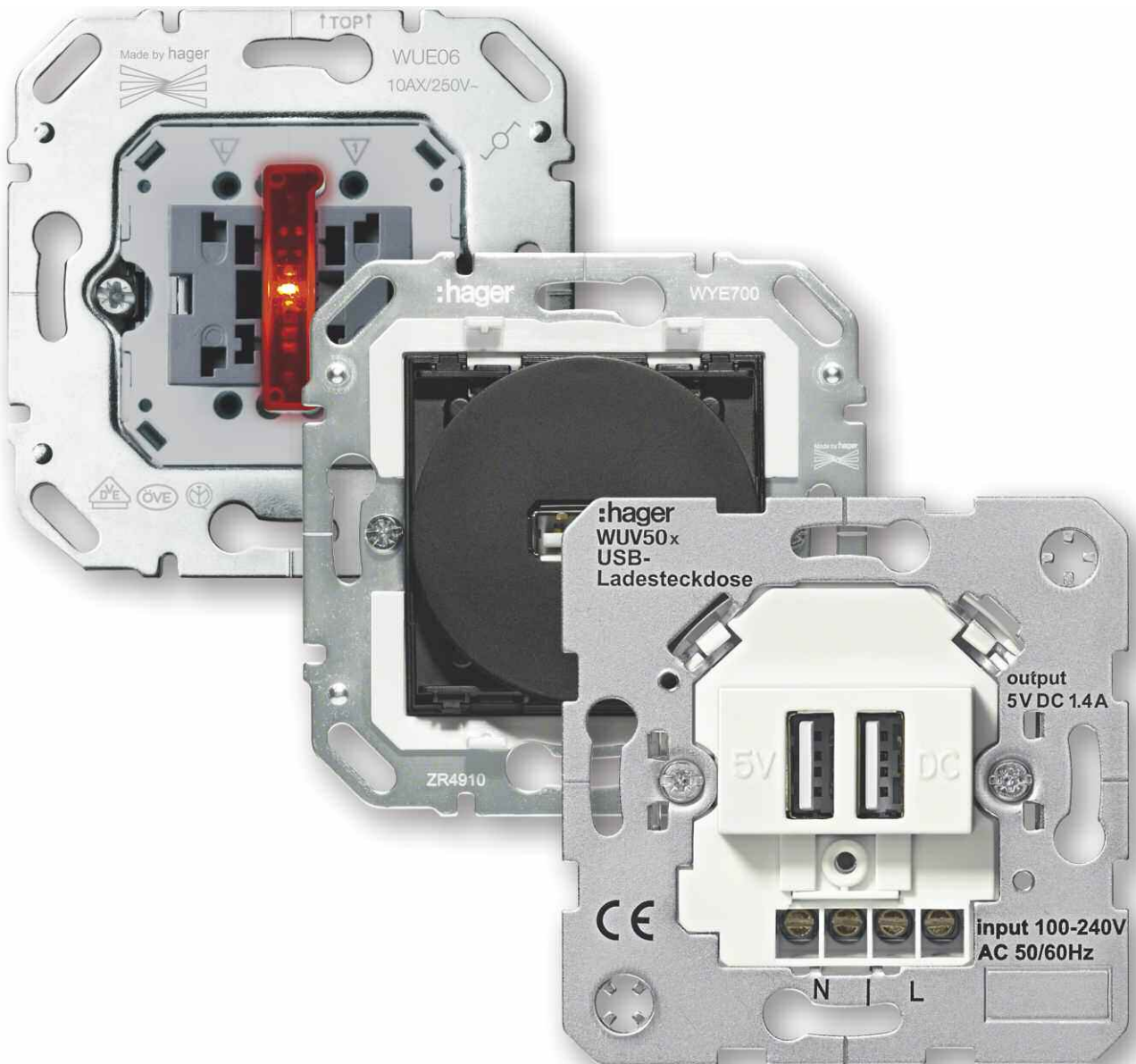


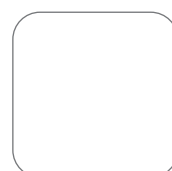
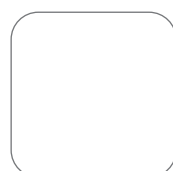
# UP-Einsätze

## 150 Einsatzmöglichkeiten und mehr

kallysto® Schalter bieten natürlich nicht nur eine schöne Oberfläche, sondern vor allem auch ein technisch durchdachtes „Darunter“, genauer gesagt alle benötigten Funktionen für Wohn- und Zweckbau, zum Schalten und Versorgen.



UP-Einsätze Schalter	1.4
UP-Einsätze Taster	1.6
UP-Einsätze Rollladen-/Jalousiesteuerung	1.7
UP-Einsätze mit Abdeckung	1.9
UP-Einsätze für Klinikinstallation	1.11
UP-Einsätze Zubehör	1.12
Antennensteckdosen und Audioeinsätze	1.15
Telekommunikationsanschlussdosen	1.18
Datenanschlussdosen	1.19
Datenanschlussdosen Multimedia Anschluss- und Durchgangsdosen	1.22



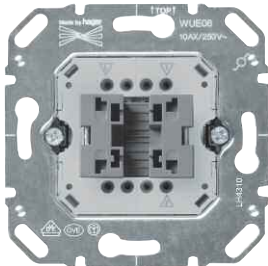
**Merkmale:**

- Alle Einsätze kombinierbar mit allen Designlinien kallysto.pur, kallysto.stil, kallysto.art
- QuickConnect Anschluss-technik bis 2,5 mm<sup>2</sup>
- 10 AX: X = Leuchtstofflampen Bemessungsstrom
- Normen: VDE 0632, IEC 60669

**Vorteile:**

- LED-Beleuchtung ohne Schalterausbau nachrüstbar
- Front-Check Prüfkontakte: frontseitige Mess-/Prüfkontakte im eingebauten Zustand erreichbar
- komplett versenkte Befestigungskralen mit Rückstellfeder
- Hager IsoSafe: keine elektrisch leitende Verbindung zum Metalltraging
- Stabile und kompakte Bauform zur einfachen und schnellen Montage

Weitere Daten im technischen Anhang ab Seite 20.12



WUE06

**Wipp-Schalter Einsatz**

**Eigenschaften:**

- 10 AX, 250 V AC; für WUE03: 10 AX, 400 V AC
- Beleuchtbar mit LED-Leuchtmittel siehe „Zubehör UP-Einsätze“

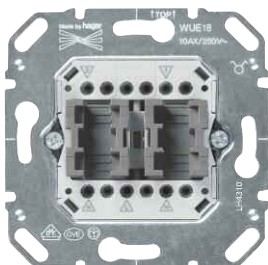
**Wippe geschlossen:**

WYA06x (x: 0 = brillantweiß, 1 = creme, 6 = silber, 7 = anthrazit, 8 = bronze, 9 = champagner)

**Serien-Wippe:**

WYA05x (x: 0 = brillantweiß, 1 = creme, 6 = silber, 7 = anthrazit, 8 = bronze, 9 = champagner)

Bezeichnung	VPE	Best.Nr.	PrGr	Preis
Aus-/Wechselschalter	10	<b>WUE06</b>	H75	5,90 €/St
Kreuzschalter	10	<b>WUE07</b>	H70	12,10 €/St
Ausschalter 2-polig	5	<b>WUE02</b>	H70	12,10 €/St
Ausschalter 3-polig	5	<b>WUE03</b>	H70	21,30 €/St
Serienschalter	10	<b>WUE05</b>	H70	9,00 €/St
Wechsel-/Wechselschalter	5	<b>WUE16</b>	H70	15,80 €/St



WUE18

**Wipp-Schalter Einsatz mit Kontrollfunktion**

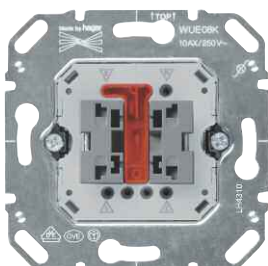
**Eigenschaften:**

- 10 AX, 250 V AC
- LED-Leuchtmittel separat bestellen, verschiedene Farben, 230 V AC oder 12-28 V AC, siehe „Zubehör UP-Einsätze“.

**Serien-Wippe mit Kontrollfenster:**

WYA25x (x: 0 = brillantweiß, 1 = creme, 6 = silber, 7 = anthrazit, 8 = bronze, 9 = champagner)

Bezeichnung	VPE	Best.Nr.	PrGr	Preis
Aus-/Wechselschalter mit N-Leiter	10	<b>WUE08</b>	H70	8,90 €/St
Serienkontrollschalter	10	<b>WUE18</b>	H70	9,10 €/St



WUE08K

**Wipp-Kontrollschalter Einsatz**

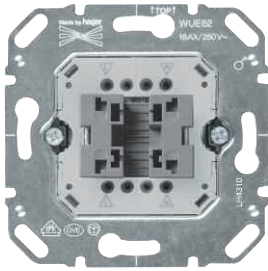
**Eigenschaften:**

- 10 AX, 250 V AC
- LED-Leuchtmittel WUZ691 im Lieferumfang, Farbe rot, 230 V AC/ 0,75 mA, 50.000 Betriebsstunden
- weitere Beleuchtungsfunktionen siehe „Zubehör UP-Einsätze“

**Kontroll-Wippe:**

WYA26x (x: 0 = brillantweiß, 1 = creme, 6 = silber, 7 = anthrazit, 8 = bronze, 9 = champagner)

Bezeichnung	VPE	Best.Nr.	PrGr	Preis
Kontroll Wechselschalter mit N-Leiter	10	<b>WUE08K</b>	H70	14,70 €/St



WUE62

**Wipp-Schalter Einsatz, 16 AX****Eigenschaften:**

- WUE62: 16 AX, 250 V AC, beleuchtbar mit LED-Leuchtmittel siehe „Zubehör UP-Einsätze“
- WUE63: 16 AX, 400 V AC

**Wippe geschlossen:**

WYA06x (x: 0 = brillantweiß, 1 = creme, 6 = silber, 7 = anthrazit, 8 = bronze, 9 = champagner)

Bezeichnung	VPE	Best.Nr.	PrGr	Preis
Ausschalter 2-polig	5	<b>WUE62</b>	H70	14,80 €/St
Ausschalter 3-polig	5	<b>WUE63</b>	H70	21,50 €/St

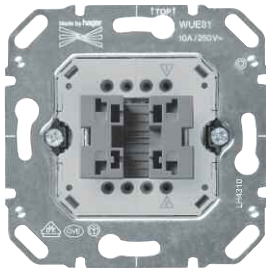
**Merkmale:**

- Alle Einsätze kombinierbar mit allen Designlinien kallysto.pur, kallysto.stil, kallysto.art
- QuickConnect Anschluss-technik bis 2,5 mm<sup>2</sup>
- Normen: VDE 0632, IEC 60669

**Vorteile:**

- LED-Beleuchtung ohne Schalterausbau nachrüstbar
- Front-Check Prüfkontakte: frontseitige Mess-/Prüfkontakte im eingebauten Zustand erreichbar
- komplett versenkte Befestigungskralen mit Rückstellfeder
- Hager IsoSafe: keine elektrisch leitende Verbindung zum Metalltraging
- Stabile und kompakte Bauform zur einfachen und schnellen Montage

Weitere Daten im technischen Anhang ab Seite 20.12



WUE31

**Wipp-Taster Einsatz, 1-polig**

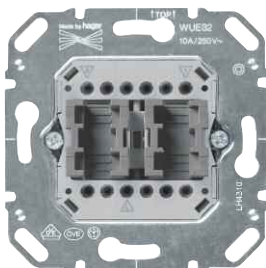
**Eigenschaften:**

- 10 A, 250 V AC
- Beleuchtbar mit LED-Leuchtmittel siehe „Zubehör UP-Einsätze“

**Wippe geschlossen:**

WYA06x (x: 0 = brillantweiß, 1 = creme, 6 = silber, 7 = anthrazit, 8 = bronze, 9 = champagner)

Bezeichnung	VPE	Best.Nr.	PrGr	Preis
Taster, Schließer	10	<b>WUE31</b>	H75	6,65 €/St
Taster, Wechsler mit N-Leiter	10	<b>WUE38</b>	H70	6,90 €/St
Taster, Schließer mit sep.Meldekontakt	5	<b>WUE39</b>	H70	9,20 €/St



WUE32

**Wipp-Taster Einsatz, 2-polig**

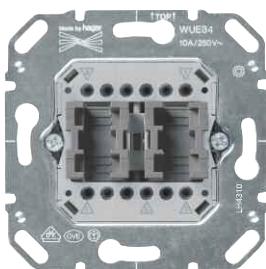
**Eigenschaften:**

- 10 A, 250 V AC
- Beleuchtbar mit LED-Leuchtmittel siehe „Zubehör UP-Einsätze“

**Serien-Wippe:**

WYA05x (x: 0 = brillantweiß, 1 = creme, 6 = silber, 7 = anthrazit, 8 = bronze, 9 = champagner)

Bezeichnung	VPE	Best.Nr.	PrGr	Preis
Serientaster, 2 Schließer, gem. Eingang	5	<b>WUE32</b>	H70	10,70 €/St
Serientaster, 2 Schließer, getr. Eingang	5	<b>WUE35</b>	H70	15,90 €/St
Wechsel-/Wechsel Taster	5	<b>WUE36</b>	H70	15,80 €/St



WUE34

**Gruppentaster mit Mittelstellung, 4-polig**

**Eigenschaften:**

- 10 A, 250 V AC
  - Zum Anschluss z. B. von tebis KNX Tasterschnittstellen (Gebäude-systemtechnik) oder zur Rollladen-/Jalousie-Steuerung.
- Hinweis: Bei Einsatz als Jalousie-/Rollladen-Taster Angaben der Motorenhersteller beachten.

**Serien-Wippe mit 4 Pfeilsymbolen (oben/unten):**

WYA14x (x: 0 = brillantweiß, 1 = creme, 6 = silber, 7 = anthrazit, 8 = bronze, 9 = champagner)

**Serien-Wippe:**

WYA05x (x: 0 = brillantweiß, 1 = creme, 6 = silber, 7 = anthrazit, 8 = bronze, 9 = champagner)

Bezeichnung	VPE	Best.Nr.	PrGr	Preis
Gruppentaster, 4 Schließer, Mittelstellung	5	<b>WUE34</b>	H70	16,95 €/St

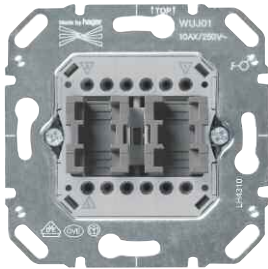
**Merkmale:**

- Alle Einsätze kombinierbar mit allen Designlinien kallysto.pur, kallysto.stil, kallysto.art
- Quick Connect Anschlusstechnik bis 2,5 mm<sup>2</sup> bei Jalousie-Schalter-/Taster-Einsätzen
- Normen: VDE 0632, IEC 60669

**Vorteile:**

- Front-Check Prüfkontakte: frontseitige Mess-/Prüfkontakte im eingebauten Zustand erreichbar
- komplett versenkte Befestigungsskrallen mit Rückstellfeder
- Hager IsoSafe: keine elektrisch leitende Verbindung zum Metalltraging (Ausnahme: WUJ11/70/21)
- Stabile und kompakte Bauform zur einfachen und schnellen Montage

Weitere Daten im technischen Anhang ab **Seite 20.12**



WUJ01

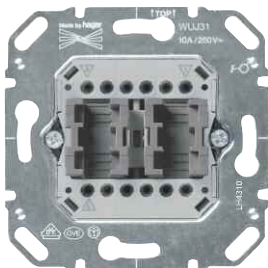
**Jalousie-Schalter Einsatz**
**Eigenschaften:**

- 10 A, 250 V AC
  - Mechanische und elektrische Verriegelung
  - Geeignet zur Ansteuerung von AC- und DC-Antrieben
- Hinweis: Angaben der Motorenhersteller beachten.

**Wippe Jalousie:**

WYA12x (x: 0 = brillantweiß, 1 = creme, 6 = silber, 7 = anthrazit, 8 = bronze, 9 = champagner)

Bezeichnung	VPE	Best.Nr.	PrGr	Preis
Jalousie Schalter, 1-polig	10	<b>WUJ01</b>	H70	16,00 €/St



WUJ31

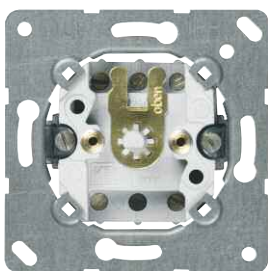
**Jalousie-Taster Einsatz**
**Eigenschaften:**

- 10 A, 250 V AC
  - Mechanische und elektrische Verriegelung
  - Geeignet zur Ansteuerung von AC- und DC-Antrieben
- Hinweis: Angaben der Motorenhersteller beachten.

**Wippe Jalousie:**

WYA12x (x: 0 = brillantweiß, 1 = creme, 6 = silber, 7 = anthrazit, 8 = bronze, 9 = champagner)

Bezeichnung	VPE	Best.Nr.	PrGr	Preis
Jalousie Taster, 1-polig	10	<b>WUJ31</b>	H70	16,00 €/St



WUJ11

**Jalousie Drehgriff, Schalt-/Tast-/Rast-Einsatz**
**Eigenschaften:**

- 16 A, 250 V AC
  - Anschluss: Schraubklemmen bis 2,5 mm<sup>2</sup>
  - Tast- oder Rast-Funktion (umschaltbar durch Entfernen/Abbrechen des Messingsteiges)
  - Geeignet zur Ansteuerung von AC- und DC-Antrieben
- Hinweis: Angaben der Motorenhersteller beachten.

**Drehgriffabdeckung Jalousie mit Pfeilsymbolen:**

WYA28x (x: 0 = brillantweiß, 1 = creme, 6 = silber, 7 = anthrazit, 8 = bronze, 9 = champagner)

Bezeichnung	VPE	Best.Nr.	PrGr	Preis
Jalousie Schalter mit Drehgriff, 1-polig	5	<b>WUJ11</b>	H70	16,80 €/St
UP universal Trennrelais Jalousie	1	<b>WUJ70</b>	H72	48,00 €/St



WUJ21

### Jalousie Einsatz für DIN-Profilhalbzylinder

**Eigenschaften:**

- 16 A, 250 V AC
  - Anschluss: Schraubklemmen bis 2,5 mm<sup>2</sup>
  - Tast- oder Rast-Funktion (umschaltbar)
  - Zylinderlänge: 40 mm
  - Geeignet zur Ansteuerung von AC- und DC-Antrieben
- Hinweis: Angaben der Motorenhersteller beachten.

**Abdeckungen:**

WYA43x (x: 0 = brillantweiß, 1 = creme, 6 = silber, 7 = anthrazit, 8 = bronze, 9 = champagner)

Bezeichnung	VPE	Best.Nr.	PrGr	Preis
Jalousie Schlüsselsch. f. Profilh.,1-pol	1	<b>WUJ21</b>	H72	37,50 €/St



WUZ42

### DIN-Profil-Halbzylinder

**Eigenschaften:**

- Länge 40 mm
- Nach DIN 18252
- Lieferung mit 3 Schlüsseln

Für Jalousieschlüsselschalter WUJ21.

Bezeichnung	VPE	Best.Nr.	PrGr	Preis
Profil-Halbzyl., ungleiche Schließung	1	<b>WUZ42</b>	H72	20,40 €/St
Profil-Halbzyl., gleiche Schließung	1	<b>WUZ43</b>	H72	24,60 €/St

**Merkmale:**

- Alle Einsätze kombinierbar mit allen Designlinien kallysto.pur, kallysto.stil, kallysto.art

**Vorteile:**

- komplett mit Befestigungskralen
- Stabile und kompakte Bauform zur einfachen und schnellen Montage

Weitere Daten im technischen Anhang ab **Seite 20.30**



WYE050

**Hotelcard-Schalter mit LED, elektronisch**
**Eigenschaften:**

- Nennspannung: 230 V AC +10%/-15%, 50/60 Hz, N-Leiter erforderlich
- Relais-Ausgang: 10 A, potentialfreier Schließer
- Anschluss: Schraubanschluss 2x2,5 mm<sup>2</sup>, Käfigklemmen
- Verlustleistung: <0,2 W

**Funktionen:**

- Integrierte Abschaltverzögerung des Ausgangs, einstellbar: 0 s, 15 s, 30 s, 60 s
- Integrierte LED Beleuchtung (Farbe blau): EIN wenn Karte nicht eingesetzt, AUS wenn Karte eingesetzt

Bezeichnung	VPE	Best.Nr.	PrGr	Preis
Hotelcard-Schalter, Elektronik, b.weiß	1	<b>WYE050</b>	H72	50,00 €/St
Hotelcard-Schalter, Elektronik, creme	1	<b>WYE051</b>	H72	50,00 €/St
Hotelcard-Schalter, Elektronik, silber	1	<b>WYE056</b>	H72	58,60 €/St
Hotelcard-Schalter, Elektronik, anthrazit	1	<b>WYE057</b>	H72	56,90 €/St
Hotelcard-Schalter, Elektronik, bronze	1	<b>WYE058</b>	H72	58,60 €/St
Hotelcard-Schalter, Elektronik, champagner	1	<b>WYE059</b>	H72	58,60 €/St

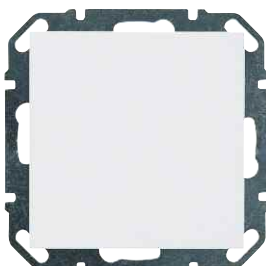


WYE620

**Kabelauslass mit Abdeckung**
**Eigenschaften:**

- Verwendbar als Zugentlastung für Leitungsdurchmesser 7 mm und 11 mm
- Metall-Tragring mit Krallenbefestigung und Abdeckung mit Schraubbefestigung

Bezeichnung	VPE	Best.Nr.	PrGr	Preis
Kabelauslass kallysto, brillantweiß	5	<b>WYE620</b>	H70	9,10 €/St
Kabelauslass kallysto, creme	5	<b>WYE621</b>	H70	9,10 €/St
Kabelauslass kallysto, silber	5	<b>WYE626</b>	H71	14,00 €/St
Kabelauslass kallysto, anthrazit	5	<b>WYE627</b>	H71	11,50 €/St
Kabelauslass kallysto, bronze	5	<b>WYE628</b>	H71	14,00 €/St
Kabelauslass kallysto, champagner	5	<b>WYE629</b>	H71	14,00 €/St

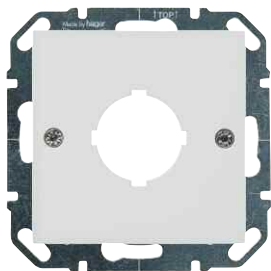


WYE630

**Blindabdeckung mit Tragring**
**Eigenschaften:**

- Metall-Tragring mit Krallenbefestigung, Abdeckung mit schraubenloser Befestigung (steckbar)

Bezeichnung	VPE	Best.Nr.	PrGr	Preis
Blindabdeckung kallysto, brillantweiß	5	<b>WYE630</b>	H70	6,60 €/St
Blindabdeckung kallysto, creme	5	<b>WYE631</b>	H70	6,60 €/St
Blindabdeckung kallysto, silber	5	<b>WYE636</b>	H71	10,40 €/St
Blindabdeckung kallysto, anthrazit	5	<b>WYE637</b>	H71	8,60 €/St
Blindabdeckung kallysto, bronze	5	<b>WYE638</b>	H71	10,40 €/St
Blindabdeckung kallysto, champagner	5	<b>WYE639</b>	H71	10,40 €/St
Blindabdeckung kallysto, Alu gebürstet	5	<b>WYE636A1</b>	H71	13,80 €/St
Blindabdeckung kallysto, Alu floral	5	<b>WYE636A2</b>	H71	18,00 €/St
Blindabdeckung kallysto, Alu liniert	5	<b>WYE636A3</b>	H71	18,00 €/St
Blindabdeckung kallysto, Alu strukturiert	5	<b>WYE636A4</b>	H71	18,00 €/St



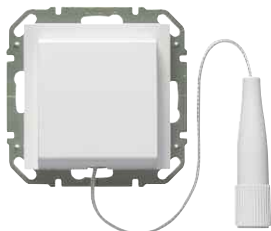
WYE600

### Zentralabdeckung für Melde- und Befehlsgeräte

#### Eigenschaften:

- für Geräte mit 22,5 mm Durchmesser
- Metall-Tragring mit Krallenbefestigung und Abdeckung

Bezeichnung	VPE	Best.Nr.	PrGr	Preis
Abdeckung, d=22,5mm, brillantweiß	5	<b>WYE600</b>	H70	6,80 €/St
Abdeckung, d=22,5mm, creme	5	<b>WYE601</b>	H70	6,80 €/St
Zentralabdeckung, d=22,5mm, gelb	5	<b>WYE602</b>	H70	9,00 €/St
Abdeckung, d=22,5mm, silber	5	<b>WYE606</b>	H71	10,40 €/St
Abdeckung, d=22,5mm, anthrazit	5	<b>WYE607</b>	H71	8,50 €/St



WYE460

### Zugschalter-/Taster mit Abdeckung

#### Eigenschaften:

- Schalter: 10 AX, 250 V AC
- Taster: 10 A, 250 V AC
- Zugschnur (Länge 1,5 m) im Lieferumfang

Bezeichnung	VPE	Best.Nr.	PrGr	Preis
Zugschalter mit Zentralplatte, bweiß	1	<b>WYE460</b>	H70	14,90 €/St
Zugschalter mit Zentralplatte, creme	1	<b>WYE461</b>	H70	14,90 €/St
Zugtaster mit Zentralplatte, bweiß	1	<b>WYE470</b>	H70	15,80 €/St
Zugtaster mit Zentralplatte, creme	1	<b>WYE471</b>	H70	15,80 €/St

**Merkmale:**

- Alle Einsätze kombinierbar mit allen Designlinien kallysto.pur, kallysto.stil, kallysto.art

**Vorteile:**

- Tragplatte mit vorkonfigurierten Einsätzen bestückt
- Einbau in Standard UP-Dose (Empfehlung Tiefe 60 mm)

Weitere Daten im technischen Anhang ab **Seite 20.12**



WYS030

**Potentialausgleichdose mit Abdeckung**
**Eigenschaften:**

- Schraubbefestigung für den Anschluss bis 4 x 2,5 mm<sup>2</sup> und 1 x 6 mm<sup>2</sup>
- Normen: DIN 42801

Bezeichnung	VPE	Best.Nr.	PrGr	Preis
Potentialausgleichdose mit Abd., bw.	5	<b>WYS030</b>	H70	22,40 €/St
Potentialausgleichdose mit Abd., creme	5	<b>WYS031</b>	H70	22,40 €/St
Potentialausgleichdose mit Abd., silber	5	<b>WYS036</b>	H71	26,30 €/St
Potentialausgleichdose mit Abd., anth.	5	<b>WYS037</b>	H71	24,10 €/St

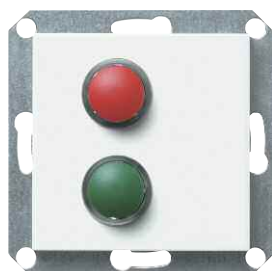


WUZ30

**Winkelbuchsenstecker für Potentialausgleichdose**
**Eigenschaften:**

- Winkelbuchsenstecker 6 mm<sup>2</sup> für Potentialausgleichsdose nach DIN 42801

Bezeichnung	VPE	Best.Nr.	PrGr	Preis
Winkelstecker für Potentialausgleichdose	5	<b>WUZ30</b>	H70	17,40 €/St



Rufsysteme

**Rufsysteme**

Bei Anforderungen zu Rufsystemen für z. B. Kliniken, Krankenhäuser oder Wohnheime bieten wir auf Anfrage Lösungen an.

**Merkmale:**

- LED-Beleuchtung für Schalter und Steckdosen nachrüstbar

**Vorteile:**

- LED mit Lebensdauer von min. 50.000 Betriebsstunden

Weitere Daten im technischen Anhang ab **Seite 20.12**



WUZ690

**LED Leuchtmittel für Schalter-/Taster Einsätze, Bauform „I“**

**Eigenschaften:**

- zum einfachen Einbau/Nachrüstung der entsprechenden Schalter/Taster ohne Ausbau durch Stecktechnik
- Anwendungsbeispiele im technischen Anhang

Bezeichnung	VPE	Best.Nr.	PrGr	Preis
LED Leuchte Bauform I blau , 230 V~	10	<b>WUZ690</b>	H70	5,90 €/St
LED Leuchte Bauform I blau, 12-28 V~	10	<b>WUZ692</b>	H70	6,40 €/St
LED Leuchte Bauform I rot, 230 V~	10	<b>WUZ695</b>	H70	5,90 €/St
LED Leuchte Bauform "I" rot, 12-28 V~	10	<b>WUZ697</b>	H70	6,40 €/St
LED Leuchte Bauform I weiss, 230 V~	10	<b>WUZ698</b>	H70	7,30 €/St
LED Leuchte Bauform I weiss, 12-28 V~	10	<b>WUZ700</b>	H70	7,80 €/St
LED Leuchte Bauform I grün, 230 V~	10	<b>WUZ701</b>	H70	7,30 €/St
LED Leuchte Bauform I grün, 12-28 V~	10	<b>WUZ703</b>	H70	7,80 €/St



WUZ691

**LED Leuchtmittel für Schalter-/Taster Einsätze, Bauform „L“**

**Eigenschaften:**

- zum einfachen Einbau/Nachrüstung der entsprechenden Schalter/Taster ohne Ausbau durch Stecktechnik
- Anwendungsbeispiele im technischen Anhang

Bezeichnung	VPE	Best.Nr.	PrGr	Preis
LED Leuchte Bauform L rot, 230 V~	10	<b>WUZ691</b>	H70	5,70 €/St
LED Leuchte Bauform L blau, 230V~	10	<b>WUZ696</b>	H70	5,70 €/St
LED Leuchte Bauform L weiss, 230 V~	10	<b>WUZ699</b>	H70	7,00 €/St
LED Leuchte Bauform L grün, 230 V~	10	<b>WUZ702</b>	H70	7,00 €/St



WUZ693

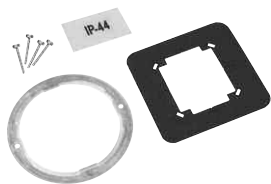
**Ersatz-LED Leuchtmittel für Steckdosen Einsätze**

**Eigenschaften:**

- LED: Spannung 230 V AC, Stromaufnahme 0,75 mA
- Anschluss: Stecktechnik

Als Ersatz-LED für Steckdosen mit Beleuchtung.

Bezeichnung	VPE	Best.Nr.	PrGr	Preis
LED Steckdosen- Leuchtmittel rot, 230 V~	10	<b>WUZ693</b>	H70	6,80 €/St



WUZ44

**Dichtungsset IP44**

**Eigenschaften:**

Zum zusätzlichen Schutz vor Nässe bei UP-Einsätzen im Innenbereich. Das Dichtungsset ermöglicht die Schutzart IP44 der eingebauten Schalter oder Steckdosen mit Klappdeckel in Kombination mit kallisto Rahmen und Wippen.

Bezeichnung	VPE	Best.Nr.	PrGr	Preis
Dichtungsset IP44	1	<b>WUZ44</b>	H70	3,40 €/St



WUJ70

**UP-Universal Trennrelais**

**Eigenschaften:**

- 230 V AC, 8 A (cos phi = 1), 3 A (cos phi = 0,6)
- Anschluss: Schraubklemmen bis 2,5 mm<sup>2</sup>
- 100 % Einschaltdauer
- Umschaltzeit AUF/AB: 0,5 s

Trennrelais zur gleichzeitigen Ansteuerung von 2 Rollladen-/Jalousiemotoren mit Endschaltern  
Hinweis: Angaben der Motorenhersteller beachten.

Bezeichnung	VPE	Best.Nr.	PrGr	Preis
UP universal Trennrelais Jalousie	1	<b>WUJ70</b>	H72	48,00 €/St



WUZ41

**Verlängerungskralle**

**Eigenschaften:**

- Für UP-Schalter, Taster, Steckdosen Schuko® mit versenkten Befestigungskralen: bei z. B. tief eingebauten UP-Dosen.
- Montierte Kralle wird durch Verlängerungskralle ersetzt.
- Gesamtlänge: 40,5 mm
- Verlängerung: 13,5 mm

Bezeichnung	VPE	Best.Nr.	PrGr	Preis
Verlängerungskralen	20	<b>WUZ41</b>	H70	0,86 €/St



WUZ680

**Befestigungsschrauben (Demontageschutz)**

**Eigenschaften:**

- Zum Demontageschutz der Rahmen: durch Befestigung der Unterwippe am Einsatz.
- Inhalt Verpackung: 100 Stück

Bezeichnung	VPE	Best.Nr.	PrGr	Preis
100 Schrauben für Demontageschutz	1	<b>WUZ680</b>	H70	5,20 €/St



WUZ720

**Beschriftungsbögen**

**Eigenschaften:**

- zur Beschriftung der Beschriftungsfelder von Schaltern, Steckdosen und Datendosen mit der Hager Beschriftungssoftware Semiolog.
- WUZ720/26: pro DIN A4 Bogen 18 Felder für Wippe mit Beschriftungsfeld (WYA22x) und 27 Felder für Steckdosen mit Beschriftungsfeld
- WUZ730/36: pro DIN A4 Bogen 24 Felder für TAE Abdeckungen mit Beschriftungsfeld (WYA50x) und 40 Felder für UAE Abdeckung (WYA51x/52x)
- WUZ740/46: Beschriftungsbögen ohne Vorprägung, DIN A4 Seiten, individuell auf Beschriftungsfelder anpassbar

Achtung: Laserdrucker verwenden

Bezeichnung	VPE	Best.Nr.	PrGr	Preis
Beschriftungsbögen WYS/ WYA, 3xA4, weiß	1	<b>WUZ720</b>	H71	18,30 €/St
Beschriftungsbögen WYS/ WYA, 3xA4,silber	1	<b>WUZ726</b>	H71	18,30 €/St
Beschriftungsbögen VDI, 3xDIN A4, weiß	1	<b>WUZ730</b>	H71	18,30 €/St
Beschriftungsbögen VDI, 3xDIN A4, silber	1	<b>WUZ736</b>	H71	18,30 €/St
Beschrift.-bögen,universal,3xDIN A4,weiß	1	<b>WUZ740</b>	H71	18,30 €/Set
Beschrift.-bögen,universal,3xDINA4,silber	1	<b>WUZ746</b>	H71	18,30 €/Set

### Beschriftungssoftware Semiolog

Mit der Beschriftungssoftware Semiolog können die Beschriftungsbögen WUZ7xx und WYT72x zur Beschriftung von Schaltern, Steckdosen, Datendosen und KNX Sensoren professionell beschriftet werden.

Semiolog eignet sich ebenso zur Beschriftung anderer Hager Produkte z. B. Modulargeräte.

### Planungssoftware Varyo:

Spezielle Software zur Planung und Kalkulation für das Hager Schalterprogramm kallysto®.

**Nutzen Sie die kostenlosen Downloads im Hager Internet.**



WUZ20

### Überspannungsschutz Aufrast-Modul für Steckdosen

#### Eigenschaften:

- Höchste Dauerspannung: 255 V AC
- Schutzpegel:  $\leq 1,5$  kV
- Nennableitstoßstrom: 5 kA
- Max. netzseitiger Überstromschutz: 16 A gL/gG oder B 16 A
- Energetische Koordination nach DIN V VDE V 0185-4 mit Typ 2-Ableiter und Kombi-Ableiter Typ 1

#### Funktionen:

- 2-poliger Überspannungs-Ableiter zum Aufrasten auf Steckdosen SCHUKO®
- Ableiter Typ 3 nach EN 61643-11,
- Bei Defekt: Akustische Defektanzeige, keine Netzabschaltung

Bezeichnung	VPE	Best.Nr.	PrGr	Preis
Überspannungsableiter-Typ 3 1P 3kA	1	<b>WUZ20</b>	H70	87,40 €/St

**Merkmale:**

- Alle Einsätze kombinierbar mit allen Designlinien kallysto.pur, kallysto.stil, kallysto.art
- Steckklemmen
- Normen: EN 50083

 Weitere Daten im technischen Anhang ab **Seite 20.20**


WUV20

**Antennensteckdose, Einzel-/Enddose, 5 dB**
**Eigenschaften:**

- Anschlussdämpfung: 5 dB
- Anschluss: Steckklemmen für Mini-Koaxkabel und Koaxkabel bis 5,5 mm Leiterdurchmesser
- Signalfrequenz: 4 bis 2400 MHz an beiden Anschlüssen
- Für Kabel, SAT, DVB-T und terrestrischen Empfang.

**Abdeckung:**

WYA20x (x: 0 = brillantweiß, 1 = creme, 6 = silber, 7 = anthrazit, 8 = bronze, 9 = champagner)

Bezeichnung	VPE	Best.Nr.	PrGr	Preis
Antennensteckdose 2-fach Enddose, 5dB	10	<b>WUV20</b>	H70	18,60 €/St



WUV21

**Antennensteckdose, Durchgangsdose, 10 dB**
**Eigenschaften:**

- Anschlussdämpfung: 10 dB
- Anschluss: Steckklemmen für Mini-Koaxkabel und Koaxkabel bis 5,5 mm Leiterdurchmesser
- Signalfrequenz: 4 bis 2400 MHz an beiden Anschlüssen
- mit Abschlusswiderstand 75 Ohm (nicht mitgeliefert) als Enddose verwendbar
- Für Kabel, SAT, DVB-T und terrestrischen Empfang.

**Abdeckung:**

WYA20x (x: 0 = brillantweiß, 1 = creme, 6 = silber, 7 = anthrazit, 8 = bronze, 9 = champagner)

Bezeichnung	VPE	Best.Nr.	PrGr	Preis
Antennensteckdose 2-fach, 10dB	10	<b>WUV21</b>	H70	18,60 €/St



WUV22

**Antennensteckdose, Durchgangsdose, 15 dB**
**Eigenschaften:**

- Anschlussdämpfung: 15 dB
- Anschluss: Steckklemmen für Mini-Koaxkabel und Koaxkabel bis 5,5 mm Leiterdurchmesser
- Signalfrequenz: 4 bis 2400 MHz an beiden Anschlüssen
- mit Abschlusswiderstand 75 Ohm (nicht mitgeliefert) als Enddose verwendbar
- Für Kabel, SAT, DVB-T und terrestrischen Empfang.

**Abdeckung:**

WYA20x (x: 0 = brillantweiß, 1 = creme, 6 = silber, 7 = anthrazit, 8 = bronze, 9 = champagner)

Bezeichnung	VPE	Best.Nr.	PrGr	Preis
Antennensteckdose 2-fach, 15dB	10	<b>WUV22</b>	H70	18,60 €/St



WUV23

**Antennensteckdose, Durchgangsdose, 20 dB**
**Eigenschaften:**

- Anschlussdämpfung: 20 dB
- Anschluss: Steckklemmen für Mini-Koaxkabel und Koaxkabel bis 5,5 mm Leiterdurchmesser
- Signalfrequenz: 4 bis 2400 MHz an beiden Anschlüssen
- mit Abschlusswiderstand 75 Ohm (nicht mitgeliefert) als Enddose verwendbar
- Für Kabel, SAT, DVB-T und terrestrischen Empfang

**Abdeckung:**

WYA20x (x: 0 = brillantweiß, 1 = creme, 6 = silber, 7 = anthrazit, 8 = bronze, 9 = champagner)

Bezeichnung	VPE	Best.Nr.	PrGr	Preis
Antennensteckdose 2-fach, 20dB	10	<b>WUV23</b>	H70	18,60 €/St



WUV30

### Sat-Antennensteckdose, 3-fach, Enddose, 2 dB

**Eigenschaften:**

- Anschlussdämpfung: 2 dB
- Anschluss: Steckklemmen für Mini-Koaxkabel und Koaxkabel bis 5,5 mm Leiterdurchmesser
- SAT-Buchse (Mitte) als F-Buchse für SAT-Receiver
- Für SAT und terrestrischen Empfang

**Abdeckung:**

WYA20x (x: 0 = brillantweiß, 1 = creme, 6 = silber, 7 = anthrazit, 8 = bronze, 9 = champagner)

Bezeichnung	VPE	Best.Nr.	PrGr	Preis
Antennensteckdose 3-fach,SAT-Enddose,2dB	10	<b>WUV30</b>	H70	18,60 €/St



WUV51

### Lautsprecher Anschlussdose

**Eigenschaften:**

- Anschluss: Klemmtechnik bis 6 mm<sup>2</sup>
- Frontseitiger Anschluss: Klemm-Technik
- Rückseitiger Anschluss: Klemm-Technik
- Zum Anschluss von Lautsprecher-Anschlusskabel
- Technischer Aufbau im Modular Jack Konzept

**Abdeckung:**

1-fach: WYA44x (x: 0 = brillantweiß, 1 = creme, 6 = silber, 7 = anthrazit, 8 = bronze, 9 = champagner)  
 2-fach: WYA45x (x: 0 = brillantweiß, 1 = creme, 6 = silber, 7 = anthrazit, 8 = bronze, 9 = champagner)

Bezeichnung	VPE	Best.Nr.	PrGr	Preis
Lautsprecher Anschlussdose, 1-fach	5	<b>WUV51</b>	H70	15,60 €/St
Lautsprecher Anschlussdose, 2-fach	5	<b>WUV52</b>	H70	17,30 €/St



WYE710

### XLR Anschlussdose

**Eigenschaften:**

- XLR Anschlussdose 3-polig (Bauform D) 1-fach mit Schraubanschluss
- WYE710 mit frontseitigem Buchsen-Anschluss („weiblich“)
- WYE720 mit frontseitigem Stecker-Anschluss („männlich“)
- UP-Befestigung: Metall-Tragring mit Krallenbefestigung oder Schrauben

**Hinweis:**

Biegeradien beachten

**Abdeckung:**

WYA48x (x: 0 = brillantweiß, 1 = creme, 6 = silber, 7 = anthrazit, 8 = bronze, 9 = champagner)

Bezeichnung	VPE	Best.Nr.	PrGr	Preis
XLR Steckdose 1-fach, Buchse	1	<b>WYE710</b>	H70	54,30 €/St
XLR Steckdose 1-fach, Stecker	1	<b>WYE720</b>	H70	54,30 €/St



WYE770

### BNC Durchgangsdose

**Eigenschaften:**

- BNC Durchgangsdose 1-fach mit front- und rückseitigem Buchsenanschluss zum direktem Kabelanschluss
- UP-Befestigung: Metall-Tragring mit Krallenbefestigung oder Schrauben

**Hinweis:**

Biegeradien beachten

**Abdeckung:**

WYA44x (x: 0 = brillantweiß, 1 = creme, 6 = silber, 7 = anthrazit, 8 = bronze, 9 = champagner)

Bezeichnung	VPE	Best.Nr.	PrGr	Preis
BNC Durchgangsdose 1-fach	1	<b>WYE770</b>	H70	17,00 €/St



WYE810

**Klinkenbuchse Anschlussdose****Eigenschaften:**

- Stereo Klinkenbuchse 3,5 mm Anschlussdose 1-fach
- Leitungsanschluss über steckbaren Anschlussleisten, 3-poliger Schraubanschluss
- UP-Befestigung: Metall-Tragring mit Krallenbefestigung oder Schrauben.

**Hinweis:**

Biegeradien beachten

**Abdeckung:**

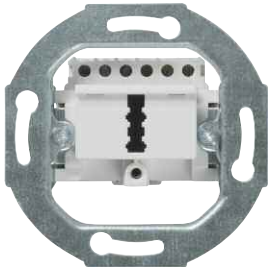
WYA44x (x: 0 = brillantweiß, 1 = creme, 6 = silber, 7 = anthrazit, 8 = bronze, 9 = champagner)

Bezeichnung	VPE	Best.Nr.	PrGr	Preis
Klinkenbuchse 3,5mm Anschlussdose 1-f.	1	<b>WYE810</b>	H70	25,20 €/St

**Merkmale:**

- Alle Einsätze kombinierbar mit allen Designlinien kallysto.pur, kallysto.stil, kallysto.art
- TAE Kodierung: F = Telefon, N = Zusatzgeräte z. B. Fax
- TAE nach DIN 41 715
- UAE-Anschlüsse nach DIN EN 60 603-7, IEC 603-7

Weitere Daten im technischen Anhang ab **Seite 20.23**



WUV02

**TAE Anschlussdose, 1-fach**

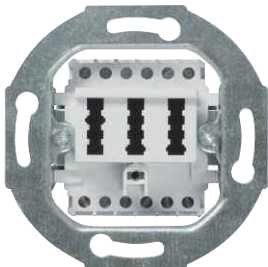
**Eigenschaften:**

- Anschluss: Schraubtechnik
- Anschlusseinsatz: weiß ähnlich RAL 9010
- Für 1 x Telefon (F) oder 1 x Zusatzgerät (N), 6-polig für 1 Amtsleitung

**Abdeckung:**

WYA50x (x: 0 = brillantweiß, 1 = creme, 6 = silber, 7 = anthrazit, 8 = bronze, 9 = champagner)

Bezeichnung	VPE	Best.Nr.	PrGr	Preis
TAE Anschlussdose 1-fach, 6F+N	10	<b>WUV02</b>	H70	5,60 €/St



WUV03

**TAE Anschlussdose, 3-fach**

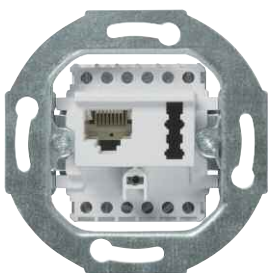
**Eigenschaften:**

- Anschluss: Schraubtechnik
- Anschlusseinsatz: weiß ähnlich RAL 9010
- Für 3 Geräte: Telefon (F) oder Zusatzgerät (N). 3 x 6 NFN: 3 x 6-polig für 1 Amtsleitung, 2 x 6/6-polig NFF: für 2 Amtsleitungen

**Abdeckung:**

WYA50x (x: 0 = brillantweiß, 1 = creme, 6 = silber, 7 = anthrazit, 8 = bronze, 9 = champagner)

Bezeichnung	VPE	Best.Nr.	PrGr	Preis
TAE Anschlussdose 3-fach, 3x6NFN	10	<b>WUV01</b>	H70	8,40 €/St
TAE Anschlussdose 3-fach, 2x6/6NFF	10	<b>WUV03</b>	H70	8,40 €/St



WUV10

**UAE/TAE Kombi-Anschlussdose, Kat. 3**

**Eigenschaften:**

- Kategorie 3 nach DIN EN 50173
- Anschluss: Schraubtechnik
- Anschlusseinsatz: weiß ähnlich RAL 9010
- Zum Anschluss von 1 x RJ45 (z. B. ISDN) und 1 x Telefon (F) oder 1 x Zusatzgerät (N). 2 x 6/6-polig für 2 Amtsleitungen

**Abdeckung:**

WYA50x (x: 0 = brillantweiß, 1 = creme, 6 = silber, 7 = anthrazit, 8 = bronze, 9 = champagner)

Bezeichnung	VPE	Best.Nr.	PrGr	Preis
UAE8(6)/TAE 6 F+N, Kombi-Anschlussdose	10	<b>WUV10</b>	H70	15,90 €/St

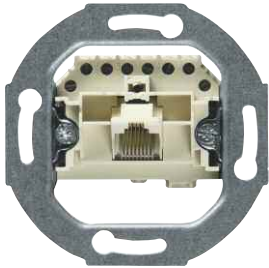
**Merkmale:**

- Alle Einsätze kombinierbar mit allen Designlinien kallysto.pur, kallysto.stil, kallysto.art

**Vorteile:**

- Tragplatte mit vorkonfigurierten Einsätzen bestückbar
- Adapter mit individuellen Modular Jack Komponenten bestückbar

Weitere Daten im technischen Anhang ab **Seite 20.23**



WUV11

**UAE Anschlussdose, 1-fach, Kat. 3, 8-polig**

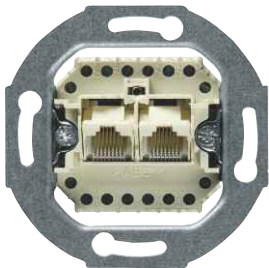
**Eigenschaften:**

- Kategorie 3 nach DIN EN 50173
- Anschluss: Schraubtechnik
- Schrägauslass: 45°
- Anschlusseinsatz: weiß ähnlich RAL 9001
- Zum Anschluss von 1 x RJ45 z. B. ISDN oder DSL

**Abdeckung:**

WYA51x (x: 0 = brillantweiß, 1 = creme, 6 = silber, 7 = anthrazit, 8 = bronze, 9 = champagner)

Bezeichnung	VPE	Best.Nr.	PrGr	Preis
UAE Anschlussdose 1-fach, 8-polig	10	<b>WUV11</b>	H70	13,10 €/St



WUV12

**UAE Anschlussdose, 2-fach, Kat. 3, 8/8-polig**

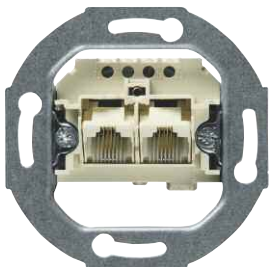
**Eigenschaften:**

- Kategorie 3 nach DIN EN 50173
- Anschluss: Schraubtechnik
- Schrägauslass: 45°
- Anschlusseinsatz: weiß ähnlich RAL 9001
- 2 x RJ45 Anschluss, z. B. ISDN oder DSL

**Abdeckung:**

WYA52x (x: 0 = brillantweiß, 1 = creme, 6 = silber, 7 = anthrazit, 8 = bronze, 9 = champagner)

Bezeichnung	VPE	Best.Nr.	PrGr	Preis
UAE Anschlussdose 2-fach, 8/8-polig	10	<b>WUV12</b>	H70	15,80 €/St



WUV13

**UAE Anschlussdose, 2-fach, Kat. 3, 2 x 8 (4)-polig**

**Eigenschaften:**

- Kategorie 3 nach DIN EN 50173
- Anschluss: Schraubtechnik
- Schrägauslass: 45°
- Anschlusseinsatz: weiß ähnlich RAL 9001
- 2 x RJ45 Anschluss, z. B. ISDN

**Abdeckung:**

WYA52x (x: 0 = brillantweiß, 1 = creme, 6 = silber, 7 = anthrazit, 8 = bronze, 9 = champagner)

Bezeichnung	VPE	Best.Nr.	PrGr	Preis
UAE Anschlussdose 2-fach, 2x8-(4)-polig	10	<b>WUV13</b>	H70	14,70 €/St



WUV61

**UAE Anschlussdosen, Cat. 6A, 500 MHz**

**Eigenschaften:**

- Kategorie 6A (geeignet für 10 Gbit Ethernet)
- Zertifiziert: ISO/IEC 11 801:2002 Amendment 2 (Cat.6A/ Class EA)
- einfacher "knickfreier" Leitungsanschluss von allen Seiten für Datenkabel mit Ø 6–10 mm
- geeignet für PoE+
- Anschlusskennzeichnung mit A- und B-Codierung
- Anschluss: LSA-plus Anslusstechnik
- Schrägauslass: 45°
- Anschlussmöglichkeit pro Steckeranschluss: RJ45

**Abdeckung:**

WYA51x für WUV61; WYA52x für WUV62  
(x: 0 = brillantweiß, 1 = creme, 6 = silber, 7 = anthrazit, 8 = bronze, 9 = champagner)

Bezeichnung	VPE	Best.Nr.	PrGr	Preis
UAE Kat.6a 500 MHz, 1fach, 8-polig	5	<b>WUV61</b>	H70	19,90 €/St
UAE Kat.6a 500 MHz, 2fach, 8/8-polig	5	<b>WUV62</b>	H70	25,50 €/St



WUV40

**Tragplatte Modular Jack, 1-fach**

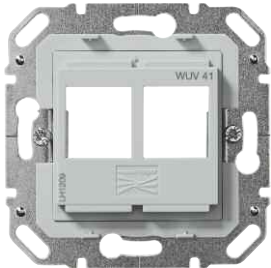
**Eigenschaften:**

- bestückbar mit Modular Jack ("Key Stone") Komponenten
- Metall-Tragring mit Krallenbefestigung und Abdeckung

**Abdeckung:**

WYA44x (x: 0 = brillantweiß, 1 = creme, 6 = silber, 7 = anthrazit, 8 = bronze, 9 = champagner)

Bezeichnung	VPE	Best.Nr.	PrGr	Preis
Tragplatte Modular Jack, 1-fach	5	<b>WUV40</b>	H70	4,55 €/St



WUV41

**Tragplatte Modular Jack, 2-fach**

**Eigenschaften:**

- bestückbar mit Modular Jack ("Key Stone") Komponenten
- Metall-Tragring mit Krallenbefestigung und Abdeckung

**Abdeckung:**

WYA45x (x: 0 = brillantweiß, 1 = creme, 6 = silber, 7 = anthrazit, 8 = bronze, 9 = champagner)

Bezeichnung	VPE	Best.Nr.	PrGr	Preis
Tragplatte Modular Jack, 2-fach	5	<b>WUV41</b>	H70	4,55 €/St



WUV70

**Modular Jack Buchse Cat 5e, 8-polig**

**Eigenschaften:**

- Gemäß Normen: ISO 11801 ed 2.0, EN 50173
- Kompatibel zu RJ45, RJ12 und RJ11
- Anschluss mit Schneidklemmen, ohne Werkzeug.
- Farbe Code nach EIA/TIA 568 A oder B.
- Kategorie 5e: Klasse D 100 MHz.
- UTP: ungeschirmt
- FTP: einfach geschirmt
- STP: doppelt geschirmt

**Funktionen:**

- zur Bestückung der Tragplatte 1fach WUV40 oder 2-fach WUV41

Bezeichnung	VPE	Best.Nr.	PrGr	Preis
Modular Jack, RJ45 Cat.5e UTP	10	<b>WUV70</b>	H70	7,10 €/St
Modular Jack RJ45 Cat.5e FTP	10	<b>WUV71</b>	H70	7,40 €/St
Modular Jack RJ45 Cat.5e STP	10	<b>WUV72</b>	H70	7,80 €/St



WUV72

**Modular Jack Buchse Cat 6, 8-polig**

**Eigenschaften:**

- Gemäß Normen: ISO 11801 ed 2.0, EN 50173
- Kompatibel zu RJ45, RJ12 und RJ11
- Anschluss mit Schneidklemmen, ohne Werkzeug.
- Farbe Code nach EIA/TIA 568 A oder B.
- Kategorie 6: Klasse E 250 MHz.
- UTP: ungeschirmt
- FTP: einfach geschirmt
- STP: doppelt geschirmt

**Funktionen:**

- zur Bestückung der Tragplatte 1-fach WUV40 oder 2-fach WUV41

Bezeichnung	VPE	Best.Nr.	PrGr	Preis
Modular Jack RJ45 Cat.6 UTP	10	<b>WUV73</b>	H70	7,70 €/St
Modular Jack RJ45 Cat.6 FTP	10	<b>WUV74</b>	H70	8,60 €/St
Modular Jack RJ45 Cat.6 STP	10	<b>WUV75</b>	H70	8,90 €/St



WUV76

**Modular Jack Buchse Cat 6a, 8-polig**

**Eigenschaften:**

- Gemäß Normen: ISO 11801 ed 2.0, EN 50173
- Kompatibel zu RJ45, RJ12 und RJ11
- Anschluss mit Schneidklemmen, ohne Werkzeug
- Farbe Code nach EIA/TIA 568 A oder B
- Kategorie 6a: 500 MHz

**Funktionen:**

- zur Bestückung der Tragplatte 1-fach WUV40 oder 2-fach WUV41

Bezeichnung	VPE	Best.Nr.	PrGr	Preis
Modular Jack RJ45 Cat.6a STP	10	<b>WUV76</b>	H70	8,90 €/St



WUZ52

**Modular Jack Adapter**

**Eigenschaften:**

- WUZ52 kompatibel: Hager (Ersatz), 3M (Jack UTP/Volutation), Giga Media Keystone, Brand Rex (Giga Plus, Jack 10GPlus), Nexans GG45, Setec (Keystone, UKJ), Telegärtner (AMJ, UMJ)
- WUZ50 kompatibel: AMJ Jack, tyco Twist S6

**Funktionen:**

- zur Adaption verschiedener Modular Jack Module zu den Hager Tragplatte 1-fach WUV40 oder 2-fach WUV41

**Hinweis:**

Inhalt einer Verpackungseinheit 10 Stück

Bezeichnung	VPE	Best.Nr.	PrGr	Preis
Keystone Adapter 10x Typ A	1	<b>WUZ50</b>	H70	12,90 €/St
Keystone Adapter 10x Typ C	1	<b>WUZ52</b>	H70	12,90 €/St



WYE750

**LWL Durchgangsdose**

**Eigenschaften:**

- LWL Durchgangsdose 1-fach mit SC Buchse bzw. LC Buchse
- UP-Befestigung: Metall-Tragring mit Krallenbefestigung oder Schrauben

**Hinweis:**

Biegeradien beachten

**Abdeckung:**

WYA44x (x: 0 = brillantweiß, 1 = creme, 6 = silber, 7 = anthrazit, 8 = bronze, 9 = champagner)

Bezeichnung	VPE	Best.Nr.	PrGr	Preis
LWL SC Durchgangsdose 1-fach	1	<b>WYE750</b>	H70	22,00 €/St
LWL LC Durchgangsdose 1-fach	1	<b>WYE760</b>	H70	25,10 €/St

**Merkmale:**

- Alle Einsätze kombinierbar mit allen Designlinien kallysto.pur, kallysto.stil, kallysto.art

**Vorteile:**

- Tragplatte mit vorkonfigurierten Einsätzen bestückt
- Einbau in Standard UP-Dose (Empfehlung Tiefe 60 mm)
- Anschlussdosen mit Schraubanschluss zum direkten Kabelanschluss
- Durchgangsdosen zum Anschluss vorkonfektionierter Kabel

Weitere Daten im technischen Anhang ab **Seite 20.32**



WYE670

**Cinch/YUV Audio und Video Anschlussdosen**
**Eigenschaften:**

- Anschlussdosen mit steckbaren Anschlussleisten, Schraubanschluss
- UP-Befestigung: Metall-Tragring mit Krallenbefestigung oder Schrauben.

**Farbcode/Signalübertrag:**

- WYE640 Buchsenfarben weiß + rot, analoges Signal
- WYE650 Buchsenfarben weiß + rot +gelb, analoges Signal
- WYE670 Buchsenfarben rot + blau + grün, analoges Signal

**Hinweis:**

Biegeradien beachten

**Abdeckung:**

WYA48x (x: 0 = brillantweiß, 1 = creme, 6 = silber, 7 = anthrazit, 8 = bronze, 9 = champagner)

Bezeichnung	VPE	Best.Nr.	PrGr	Preis
Stereo Audio Steckdose 2 x Cinch (RCA)	1	<b>WYE640</b>	H70	45,00 €/St
Audio/Video Steckdose 3 x Cinch (RCA)	1	<b>WYE650</b>	H70	51,10 €/St
YUV-Video/Audio Steckdose 3 x Cinch	1	<b>WYE670</b>	H70	51,10 €/St



WYE660

**S-Video Anschlussdosen**
**Eigenschaften:**

- Anschlussdosen mit Buchsenanschluss
- Leitungsanschluss über steckbaren Anschlussleisten, 4-poliger bzw. 4+3- poliger Schraubanschluss
- UP-Befestigung: Metall-Tragring mit Krallenbefestigung oder Schrauben.
- Farbcode/Signalübertrag WYE660: Buchsenfarben weiß + rot, analoges Signal
- S-Video Steckdose WYE660/790: 4-polig, Auflösung 768x576 Pixel (576i)

**Hinweis:**

Biegeradien beachten

**Abdeckung:**

WYA48x (x: 0 = brillantweiß, 1 = creme, 6 = silber, 7 = anthrazit, 8 = bronze, 9 = champagner)

Bezeichnung	VPE	Best.Nr.	PrGr	Preis
S-Video Steckdose 4-polig	1	<b>WYE790</b>	H70	44,10 €/St
S-Video/Audio Steckdose 4-pol./2xCinch	1	<b>WYE660</b>	H70	51,10 €/St



WYE800

### VGA SUB-D-15 Anschlussdosen

**Eigenschaften:**

- Anschlussdose 1-fach mit Buchsenanschluss
- Leitungsanschluss über steckbaren Anschlussleisten, 15-poliger Schraubanschluss
- UP-Befestigung: Metall-Tragring mit Krallenbefestigung oder Schrauben.

**Hinweis:**

Biegeradien beachten. Die anschließbare Leitungslänge ist stark abhängig von der Qualität des Kabels.

**Abdeckung:**

WYA48x (x: 0 = brillantweiß, 1 = creme, 6 = silber, 7 = anthrazit, 8 = bronze, 9 = champagner)

Bezeichnung	VPE	Best.Nr.	PrGr	Preis
SUB-D 15 (VGA) Steckdose 1-fach, Buchse	1	<b>WYE800</b>	H70	57,70 €/St



WYE780

### DVI Anschlussdosen

**Eigenschaften:**

- DVI-D (Digital Visual Interface Typ D) Anschlussdose. Leitungsanschluss über 24-polige steckbarer Anschlussleiste, Schraubanschluss
- Metall-Tragring mit Krallenbefestigung
- Auflösung: Full-HD, 1920x1080 Pixel (1080i)

**Hinweis:**

Biegeradien beachten. Die anschließbare Leitungslänge ist abhängig von der Qualität des Kabels (Richtwert ca.10 m).

**Abdeckung:**

WYA48x (x: 0 = brillantweiß, 1 = creme, 6 = silber, 7 = anthrazit, 8 = bronze, 9 = champagner)

Bezeichnung	VPE	Best.Nr.	PrGr	Preis
DVI-D Steckdose 1-fach, 1080i Full-HD	1	<b>WYE780</b>	H70	111,10 €/St



WYE680

### HDMI Durchgangsdose

**Eigenschaften:**

- HDMI (High Definition Multimedia Interface) Durchgangsdose mit Buchse zum Anschluss vorkonfektionierter Kabel, Leitungslänge - Metall-Tragring mit Krallenbefestigung
- Auflösung: Full-HD, unterstützt Version 1.4 1920x1080 Pixel (1080p) und somit 3D-Übertragungsstandards der Version 1.4 (abwärtskompatibel)

**Hinweis:**

Biegeradien beachten. Die anschließbare Leitungslänge ist abhängig von der Qualität des Kabels (Richtwert ca.10 m).

**Abdeckung:**

WYA44x (x: 0 = brillantweiß, 1 = creme, 6 = silber, 7 = anthrazit, 8 = bronze, 9 = champagner)

Bezeichnung	VPE	Best.Nr.	PrGr	Preis
HDMI Durchgangsdose 1-f., 1080p, F-HD	1	<b>WYE680</b>	H70	67,20 €/St



WYE690

### HDMI Anschlussdose

#### Eigenschaften:

- HDMI (High Definition Multimedia Interface) Anschlussdose mit Schraubanschluss
- Leitungsanschluss über steckbaren Anschlussleisten, 18-poliger Schraubanschluss
- UP-Befestigung: Metall-Tragring mit Krallenbefestigung oder Schrauben.
- Auflösung: Full-HD, unterstützt Version 1.4 1920x1080 Pixel (1080p) und somit 3D-Übertragungsstandards Version 1.4 (abwärtskompatibel)
- Übertragungsrate: HDMI 1.3 und 1.4 bis zu 8,16 Gbit/s (Typ A und C, 19-polig)

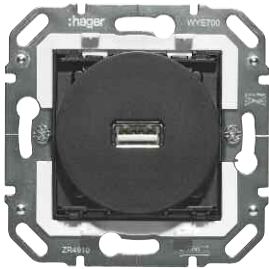
#### Hinweis:

Biegeradien beachten. Die anschließbare Leitungslänge ist abhängig von der Qualität des Kabels (Richtwert ca.10 m).

#### Abdeckung:

WYA48x (x: 0 = brillantweiß, 1 = creme, 6 = silber, 7 = anthrazit, 8 = bronze, 9 = champagner)

Bezeichnung	VPE	Best.Nr.	PrGr	Preis
HDMI Steckdose 1-fach, 1080p Full-HD	1	<b>WYE690</b>	H70	101,60 €/St



WYE700

### USB Anschlussdose

#### Eigenschaften:

- USB Steckdose 1-fach, Typ A, Anschlussdose mit Buchsenanschluss
- Leitungsanschluss über steckbaren Anschlussleisten, 4-poliger Schraubanschluss
- UP-Befestigung: Metall-Tragring mit Krallenbefestigung oder Schrauben

#### Hinweis:

Biegeradien beachten. Die anschließbare Leitungslänge ist abhängig von der Qualität des Kabels (Richtwert ca. 5 m).

#### Abdeckung:

WYA48x (x: 0 = brillantweiß, 1 = creme, 6 = silber, 7 = anthrazit, 8 = bronze, 9 = champagner)

Bezeichnung	VPE	Best.Nr.	PrGr	Preis
USB Steckdose 1-fach, Typ A	1	<b>WYE700</b>	H70	57,70 €/St



WUV500

### USB Ladesteckdose

#### Eigenschaften:

- Anschlussdose 2-fach USB, Typ A, mit Schraubanschluss zur Spannungsversorgung 230 V (zur Durchgangsverdrahtung max. 2,5 mm<sup>2</sup> geeignet)
- Spannungsversorgung: 100-240 V AC, 50/60 Hz, Standby max. 75 mW
- Ausgang: 5 V DC ( $\pm 5\%$ ), Ausgangsstrom pro Buchse 1 A, bei Betrieb beider Buchsen max. 1,4 A
- kurzschlussfest und Überlastschutz (elektronisch)
- Einbautiefe: 32 mm

#### Abdeckung:

WYA50x (x: 0 = brillantweiß, 1 = creme, 6 = silber, 7 = anthrazit, 8 = bronze, 9 = champagner)

Bezeichnung	VPE	Best.Nr.	PrGr	Preis
USB Ladesteckdose 230 V, weiß	1	<b>WUV500</b>	H72	44,30 €/St
USB Ladesteckdose 230 V, anthrazit	1	<b>WUV507</b>	H72	44,30 €/St

