

# Arbeitsplatzanschlusssysteme

## **Einfach praktisch & flexibel: die Arbeitsplatzanschlusssysteme für jeden Schreibtisch**

Die zunehmende Technisierung von Büroarbeitsplätzen lässt den Bedarf an Steckdosen und Datenanschlüssen immer weiter steigen. Gefragt sind praktische Lösungen, die moderne Anslusstechnik schnell und einfach möglichst direkt am Schreibtisch zur Verfügung stellen. Und weil im modernen Büro mehr denn je das Design zählt, überzeugen die Arbeitsplatzanschlusssysteme auch optisch: Mit ihren teils aus edlem Aluminium gefertigten Gehäusen machen sie an jedem Schreibtisch eine gute Figur.



Anschlussmodule	20.2
Universal-Anschlussblöcke	20.4
Anschlusszubehör	20.5
Anbauanschlusseinheiten	20.7
Einbauanschlusseinheiten	20.8
Leitungsführung - Rundkette	20.9
Leitungsführung - Flachkette	20.11

- Anschluss mit WAGO-WINSTA-Technik
- Steckdosen SCHUKO® in rundem Gehäuse aus Aluminium
- mit Kontrollwippschalter
- mit Überspannungsschutz und Netzfilter
- mit Master/Slave-Funktion
- Steckdosen mit erhöhtem Berührungsschutz
- einbaubar in Raumverteiler oder mit optionaler Halterung am oder unter dem Schreibtisch

- Anschlussleitungen in verschiedenen Längen lieferbar
- verpolungs- und berührungssichere Steckkontakte
- Kabelvorrat für Patchleitungen unter separater Klappe

**Farbe Gehäuse**  
ELN, Aluminium natureloxiert

**Farbe Endplatten und Abdeckungen**  
RAL7021, anthrazit

**Material**  
Steckdosen in Kunststoffgehäuse (PC/ABS halogenfrei), Gehäuseprofil aus Aluminium, Halterung in Kunststoff/Alu-Ausführung  
**Anschlussmodule auf Anfrage auch mit Wieland-geis Anschlussstechnik erhältlich**

Weitere Daten im technischen Anhang.



G7010ELN

**Anschlussmodul zur Montage mit Tischhalterung/Befestigungsschiene oder im Raumverteiler**

4-fach Steckdosenkombination Steckdosenöpfe anthrazit  
Länge: 300 mm

Bezeichnung	VPE	Best.Nr.	PrGr	Preis
Anschlussmodul eln WA-WI 4STD an	1	<b>G7010ELN</b>	T05	49,90 €/St



G7011ELN

**Anschlussmodul zur Montage mit Tischhalterung/Befestigungsschiene oder im Raumverteiler**

5-fach Steckdosenkombination für 2 getrennte Stromkreise  
3 Steckdosenöpfe anthrazit, 2 rot  
Länge: 350 mm

Bezeichnung	VPE	Best.Nr.	PrGr	Preis
Anschlussmodul eln WA-WI 5STD 3ant 2rot	1	<b>G7011ELN</b>	T05	59,20 €/St



G7012ELN

**Anschlussmodul zur Montage mit Tischhalterung/Befestigungsschiene oder im Raumverteiler**

4-fach Steckdosen/Schalterkombination,  
Einzelmodule anthrazit  
Länge: 350 mm

Bezeichnung	VPE	Best.Nr.	PrGr	Preis
Anschlussmodul eln WA-WI Schalt 4STD ant	1	<b>G7012ELN</b>	T05	67,10 €/St



G7013ELN

**Anschlussmodul zur Montage mit Tischhalterung/Befestigungsschiene oder im Raumverteiler**

3-fach Steckdosen/Schalter/Überspannungsschutzkombination mit  
Netzfilter, Einzelmodule anthrazit  
Länge: 400 mm

Bezeichnung	VPE	Best.Nr.	PrGr	Preis
Anschlussmodul eln WA-WI ÜS-S-NF 3STD an	1	<b>G7013ELN</b>	T05	184,80 €/St



G7014ELN

**Anschlussmodul zur Montage mit Tischhalterung/Befestigungsschiene oder im Raumverteiler**

7-fach Steckdosenkombination anthrazit.  
Länge: 450 mm

Bezeichnung	VPE	Best.Nr.	PrGr	Preis
Anschlussmodul eln WA-WI 7STD ant	1	<b>G7014ELN</b>	T05	71,40 €/St



G7015ELN

**Anschlussmodul zur Montage mit Tischhalterung/Befestigungsschiene oder im Raumverteiler**

7-fach Steckdosenkombination rot  
Länge: 450 mm

Bezeichnung	VPE	Best.Nr.	PrGr	Preis
Anschlussmodul eln WA-WI 7STD rot	1	<b>G7015ELN</b>	T05	74,70 €/St



G7016ELN

**Anschlussmodul zur Montage mit Tischhalterung/Befestigungsschiene oder im Raumverteiler**

7-fach Steckdosenkombination für 2 getrennte Stromkreise,  
4 Steckdosenöpfe anthrazit, 3 rot  
Länge: 450 mm

Bezeichnung	VPE	Best.Nr.	PrGr	Preis
Anschlussmodul eln WA-WI 7STD 4ant 3rot	1	<b>G7016ELN</b>	T05	75,20 €/St



G7017ELN

**Anschlussmodul zur Montage mit Tischhalterung/Befestigungsschiene oder im Raumverteiler**

4-fach Steckdosen/Schalter/Überspannungsschutzkombination mit  
Netzfilter, Einzelmodule anthrazit.  
Länge: 450 mm

Bezeichnung	VPE	Best.Nr.	PrGr	Preis
Anschlussmodul eln WA-WI ÜS-S-NF 4STD an	1	<b>G7017ELN</b>	T05	188,50 €/St



G7018ELN

**Anschlussmodul zur Montage mit Tischhalterung/Befestigungsschiene oder im Raumverteiler**
**mit Master/Slave-Funktion**

Mastersteckdose - grau  
4 x Slavesteckdose - anthrazit

Bezeichnung	VPE	Best.Nr.	PrGr	Preis
Anschlussmodul eln Master/Slave 1/4 anth	1	<b>G7018ELN</b>	T05	130,10 €/St



G70407035

**Tischhalterung für Anschlussmodul**

Mit zwei Winkeln und Sternschrauben, 2 Flügelschrauben, 2 Moosgummipads, Befestigungsstärke 20-50 mm, separates Kabelfach für Patchkabel mit Halterungen und Sichtschutzklappe.  
Material: Kunststoff/Alu-Ausführung

Bezeichnung	VPE	Best.Nr.	PrGr	Preis
Tischhalterung f. Anschlußmodul, lg	1	<b>G70407035</b>	T05	46,60 €/St
Tischhalterung f. Anschlußmodul, anth	1	<b>G70407021</b>	T05	46,60 €/St



G7025ELN

**Befestigungsschiene als Untertischhalterung**

Aluprofil zur Aufnahme der Steckdosenleisten; eine Montage an allen ebenen Flächen ist möglich

Maße: 52 x 10 mm,  
Material: Aluminium,  
Farbe: natureloxiert  
Länge: 2000 mm

Bezeichnung	VPE	Best.Nr.	PrGr	Preis
Befestigungsschiene f. Anschlußm.,Alu n.	20	<b>G7025ELN</b>	T05	11,90 €/m



G70279010

**Abdeckung für Befestigungsschiene**

Abdeckung zur Kabelführung  
Material: PVC  
Farbe: RAL 9010, reinweiß  
Länge: 2000 mm

Bezeichnung	VPE	Best.Nr.	PrGr	Preis
OT f. Befestigungsschiene, reinweiß	20	<b>G70279010</b>	T05	3,15 €/m

- 5 Varianten zur praktischen und flexiblen Anbindung eines Arbeitsplatzes an Energie- und Datenversorgung
- Steckdosen SCHUKO® 16 A / 230 V
- Schalter 16 (8) A
- Datenanschlüsse Cat.6A (bis 500 MHz) STP Class E Link Performance nach ISO / IEC 11801 und EN50173 Staubschutzkappen im Modul integriert
- flexible Montagemöglichkeit - Auflegen, Anschrauben, Kleben oder mit Kabelbinder
- Montagerahmen jeweils in 90°-Schritten bis 360° drehbar

### Anschlüsse

- Energie: 3-fach Steckdosenblock - Klemmtechnik alle anderen Varianten - WAGO-WINSTA-Stecktechnik
- 5-fach Steckdosenblock - beide Varianten erhältlich
- Daten: RJ45 Buchsen

### Material

- Grundkörper Aluminium
- Energie- und Datenanschlüsse, Endplatten und Montagerahmen aus Kunststoff

### Lieferfarben

- Grundprofil Aluminium natureloxiert
- Steckdosen und Datenanschlüsse schwarz
- Endplatten und Montagerahmen RAL 9011, graphitschwarz

Weitere Daten im technischen Anhang.



NRS0003B00

### Universal-Anschlussblock mit 3 Steckdosen SCHUKO®, Klemmtechnik

- 3 Steckdosen SCHUKO®
- Anschluss über Klemmtechnik
- Maße: 217,5 x 54 x 54 mm, mit Montagerahmen 237,5 mm

Bezeichnung	VPE	Best.Nr.	PrGr	Preis
Anschlussblock,3xSTD schw,Klemmtechnik	1	<b>NRS0003B00</b>	T05	34,70 €/St



NRS0005B00

### Universal-Anschlussblock mit 5 Steckdosen SCHUKO®, Klemmtechnik

- 5 Steckdosen SCHUKO®
- Anschluss über Klemmtechnik
- Maße: 307 x 54 x 54 mm, mit Montagerahmen 327 mm

Bezeichnung	VPE	Best.Nr.	PrGr	Preis
Anschlussblock,5xSTD schw,Klemmtechnik	1	<b>NRS0005B00</b>	T05	49,50 €/St



NRS0005D00

### Universal-Anschlussblock mit 5 Steckdosen SCHUKO®, WAGO-WINSTA

- 5 Steckdosen SCHUKO®
- Anschluss über WAGO-WINSTA-Stecktechnik
- Maße: 307 x 54 x 54 mm, mit Montagerahmen 327 mm

Bezeichnung	VPE	Best.Nr.	PrGr	Preis
Anschlussblock,5xSTD schw,WA-WI	1	<b>NRS0005D00</b>	T05	58,90 €/St



NRS0004D20

### Universal-Anschlussblock mit Schalter und 4 Steckdosen SCHUKO®, WAGO-WINSTA

- Schalter plus 4 Steckdosen SCHUKO®
- Anschluss über WAGO-WINSTA-Stecktechnik
- Maße: 307 x 54 x 54 mm, mit Montagerahmen 327 mm

Bezeichnung	VPE	Best.Nr.	PrGr	Preis
Anschlussblock,1xSch,4xSTD schw,WA-WI	1	<b>NRS0004D20</b>	T05	75,20 €/St



NRS6204D20

### Universal-Anschlussblock mit Schalter und 4 Steckdosen SCHUKO® und 2 Datenanschlüsse

- Schalter plus 4 Steckdosen SCHUKO®
- 2 Datenanschlüsse Cat.6A
- Anschluss Energie über WAGO-WINSTA-Stecktechnik
- Anschluss Daten über RJ45 Buchsen
- Maße: 351,5 x 54 x 54 mm, mit Montagerahmen 371,5 mm

Bezeichnung	VPE	Best.Nr.	PrGr	Preis
Anschlussblock,1xSch,4xSTD schw,2xCat.6A	1	<b>NRS6204D20</b>	T05	134,20 €/St

- alle Kombinationen mit Winkelstecker und WAGO-WINSTA Eingangsbuchse
- Leitungen mit vorkonfektionierten Steckern zum Anschluss der Steckdosenmodule

Weitere Daten im technischen Anhang.



#### Anschluss- und Erweiterungskit

bestehend aus: 1 Anschlussleitung 5 m, mit VDE-Winkelstecker  
2 Durchgangsanschlussleitungen mit Eingangsbuchse und Ausgangsstecker (300 mm), 2-fach-Verteiler zur Parallelverteilung  
- 3 x 1,5 mm<sup>2</sup>

G7150

Bezeichnung	VPE	Best.Nr.	PrGr	Preis
Anschluß- u. Erweiterungskit f. Raumvert	1	<b>G7150</b>	T05	32,90 €/St



#### Anschlussleitungen

Anschlussleitung mit VDE-Winkelstecker und Eingangsbuchse  
3-polig  
- 3 x 1,5 mm<sup>2</sup>

G4741

Bezeichnung	VPE	Best.Nr.	PrGr	Preis
WAGO Anschlussl.Schuko-Winkelstecker,1m	1	<b>G4721</b>	T05	7,90 €/St
WAGO Anschlussl.Schuko-Winkelstecker,2m	1	<b>G4731</b>	T05	9,40 €/St
WAGO Anschlussl.Schuko-Winkelstecker,3m	1	<b>G4741</b>	T05	10,40 €/St
WAGO Anschlussl.Schuko-Winkelstecker,4m	1	<b>G4751</b>	T05	14,50 €/St
WAGO Anschlussl.Schuko-Winkelstecker,5m	1	<b>G4761</b>	T05	15,70 €/St



#### Verbindungsleitungen

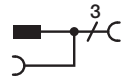
Mit Eingangsbuchse und Ausgangsstecker  
- 3 x 1,5 mm<sup>2</sup>  
- 3 x 2,5 mm<sup>2</sup>  
- 3 x 2,5 mm<sup>2</sup> halogenfrei (hfr)

G4732

Bezeichnung	VPE	Best.Nr.	PrGr	Preis
WAGO Verbindungs. 3x1,5mm <sup>2</sup> , 300mm	10	<b>G4719</b>	T02	4,40 €/St
WAGO Verbindungs. 3x1,5mm <sup>2</sup> , 450mm	10	<b>G4730</b>	T02	4,40 €/St
WAGO Verbindungs. 3x1,5mm <sup>2</sup> , 750mm	10	<b>G4732</b>	T02	4,60 €/St
WAGO Verbindungs. 3x1,5mm <sup>2</sup> , 1500mm	20	<b>G4735</b>	T02	6,30 €/St
WAGO Verbindungs. 3x1,5mm <sup>2</sup> , 2500mm	10	<b>G4736</b>	T02	7,40 €/St
WAGO Verbindungs. 3x1,5mm <sup>2</sup> , 4500mm	10	<b>G4740</b>	T02	9,50 €/St
WAGO Verbindungs. 3x1,5mm <sup>2</sup> , 5000mm	10	<b>G4745</b>	T02	10,10 €/St
WAGO Verbindungs. 3x1,5mm <sup>2</sup> , 7500mm	10	<b>G4746</b>	T02	11,80 €/St
WAGO Verbindungs. 3x1,5mm <sup>2</sup> ,10000mm	5	<b>G4749</b>	T02	13,50 €/St
WAGO Verbindungs. 3x1,5mm <sup>2</sup> ,12500mm	10	<b>G4750</b>	T02	15,60 €/St
WAGO Verbindungs. 3x2,5mm <sup>2</sup> , 300mm	10	<b>G4733</b>	T02	4,80 €/St
WAGO Verbindungs. 3x2,5mm <sup>2</sup> , 450mm	10	<b>G4743</b>	T02	4,85 €/St
WAGO Verbindungs. 3x2,5mm <sup>2</sup> , 750mm	10	<b>G4753</b>	T02	5,20 €/St
WAGO Verbindungs. 3x2,5mm <sup>2</sup> , 1500mm	20	<b>G4796</b>	T02	8,80 €/St
WAGO Verbindungs. 3x2,5mm <sup>2</sup> , 2500mm	10	<b>G4797</b>	T02	11,10 €/St
WAGO Verbindungs. 3x2,5mm <sup>2</sup> , 4500mm	10	<b>G4798</b>	T02	12,40 €/St
WAGO Verbindungs. 3x2,5mm <sup>2</sup> , 5000mm	10	<b>G4762</b>	T02	13,10 €/St
WAGO Verbindungs. 3x2,5mm <sup>2</sup> , 7500mm	10	<b>G4764</b>	T02	17,10 €/St
WAGO Verbindungs. 3x2,5mm <sup>2</sup> ,hfr, 300mm	10	<b>G4790</b>	T02	6,00 €/St
WAGO Verbindungs. 3x2,5mm <sup>2</sup> ,hfr, 450mm	10	<b>G4791</b>	T02	6,70 €/St
WAGO Verbindungs. 3x2,5mm <sup>2</sup> ,hfr, 750mm	5	<b>G4792</b>	T02	7,60 €/St
WAGO Verbindungs. 3x2,5mm <sup>2</sup> ,hfr, 1500mm	20	<b>G4793</b>	T02	12,90 €/St
WAGO Verbindungs. 3x2,5mm <sup>2</sup> ,hfr, 2500mm	10	<b>G4794</b>	T02	17,30 €/St
WAGO Verbindungs. 3x2,5mm <sup>2</sup> ,hfr, 4500mm	5	<b>G4795</b>	T02	27,00 €/St

**Verteiler, 2-fach**

Zur Parallelschaltung mehrerer Steckdosen.

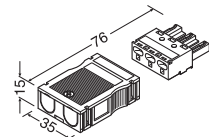
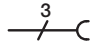


Bezeichnung	VPE	Best.Nr.	PrGr	Preis
H-Verteiler 3 pol.	10	<b>G4773</b>	T02	5,20 €/St

G4773

**Eingangsbuchse**

Zum Anschluss der Steckdose ist die Eingangsbuchse notwendig

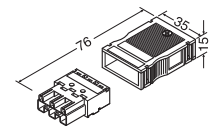
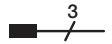


G4703

Bezeichnung	VPE	Best.Nr.	PrGr	Preis
Eingangsbuchse 3-pol.	25	<b>G4703</b>	T02	3,00 €/St

**Ausgangsstecker**

Zum Weiterverbinden zu weiteren Steckdosen



G4713

Bezeichnung	VPE	Best.Nr.	PrGr	Preis
Ausgangsstecker 3-pol.	25	<b>G4713</b>	T02	3,00 €/St

- Anschlusseinheiten für Energie- und Datenanschluss
- Patchkabel mit hervorragenden Übertragungseigenschaften mit angespritztem RJ45 Stecker nach IEC/ISO 60603-7 Spezifikation nach ISO/IEC 11801
- Belegung 1:1

**Lieferfarbe**  
Gehäuseprofil Alu natur eloxiert,  
Steckdosen anthrazit

**Material**  
Kunststoff, Aluminium

Weitere Daten im technischen Anhang.



G7067ELN

**Anbauanschlusseinheit**

- 3 Steckdosen SCHUKO®,
- 1 Befestigungszwinge,
- 3 m Anschlussleitung fest montiert

Bezeichnung	VPE	Best.Nr.	PrGr	Preis
Anbauanschlußeinheit, 3Schuko, eln	1	<b>G7067ELN</b>	T05	64,80 €/St



G7068ELN

**Anbauanschlusseinheit**

- 1 Steckdose SCHUKO® Dauerstrom,
- 1 Schalter,
- 4 Steckdosen SCHUKO® schaltbar,
- 2 Befestigungszwingen,
- 3 m Anschlussleitung fest montiert

Bezeichnung	VPE	Best.Nr.	PrGr	Preis
Anbauanschlußeinheit, 1u.4 Schuko, eln	1	<b>G7068ELN</b>	T05	121,40 €/St



G7069ELN

**Anbauanschlusseinheit**

- 1 Steckdose SCHUKO® Dauerstrom,
- 1 Schalter,
- 4 Steckdosen SCHUKO® schaltbar,
- 1 RJ45 2-f, Cat.6 (Patch/Patch)
- 2 Befestigungszwingen,
- 3 m Anschlussleitung fest montiert

Bezeichnung	VPE	Best.Nr.	PrGr	Preis
Anbauanschlußeinheit, 1u.4 Schuko, eln	1	<b>G7069ELN</b>	T05	164,30 €/St

Weitere Daten im technischen Anhang.



### Einbauanschlusseinheit für Tischeinbau

3 Steckdosen SCHUKO®,  
3 m Anschlussleitungen fest montiert

Bezeichnung	VPE	Best.Nr.	PrGr	Preis
Einbauanschlusseinheit,Tischm.3Schuko,lan	1	<b>G7043LAN</b>	T05	136,70 €/St

G7043LAN



### Einbauanschlusseinheit für Tischeinbau

2 Steckdosen SCHUKO®  
1 RJ45 2-f, Cat.6, (Patch/Patch)  
3 m Anschlussleitung fest montiert

Bezeichnung	VPE	Best.Nr.	PrGr	Preis
Einbauanschlusseinheit,Tischm.2Schuko,lan	1	<b>G7044LAN</b>	T05	193,10 €/St

G7044LAN



### Einbauanschlusseinheit für Tischeinbau

3 Steckdosen SCHUKO®  
1 RJ45 2-f, Cat.6, (Patch/Patch)  
3 m Anschlussleitung fest montiert

Bezeichnung	VPE	Best.Nr.	PrGr	Preis
Einbauanschlusseinheit,Tischm.3Schuko,lan	1	<b>G7045LAN</b>	T05	201,50 €/St

G7045LAN



### Lochsäge

ø 102 mm, für Einbauanschlusseinheit

Bezeichnung	VPE	Best.Nr.	PrGr	Preis
Lochsäge d = 102 mm	1	<b>G7059</b>	T05	72,20 €/St

G7059



### Patchkabel RJ45, S/FTP Cat.7 (600 MHz)

Aufbau: Li-2Y(ST)Y resp. LSZH 4 x 2 x AWG 26/7  
Gesamtabschirmung: Al-Folie innen leitend

Bezeichnung	VPE	Best.Nr.	PrGr	Preis
Patchleitungen Cat.7 RJ45 350 mm	1	<b>G8317</b>	T02	5,90 €/St
Patchleitungen Cat.7 RJ45 1500 mm	1	<b>G8310</b>	T02	8,10 €/St
Patchleitungen Cat.7 RJ45 2500 mm	1	<b>G8311</b>	T02	9,70 €/St
Patchleitungen Cat.7 RJ45 5000 mm	1	<b>G8312</b>	T02	12,60 €/St

G8316

- runde Leitungsführungskette für die Verbindung vom Boden oder Raumverteiler zum Anschluss am Schreibtisch
- sicherer Schutz der Leitungen
- leicht zu öffnen und wieder zu verschließen durch Klappmechanismus
- Beweglich in alle Richtungen oder als starre Verbindung verastbar
- umfangreiches Zubehör

**Leitungsbelegung**  
16 x 3 x 1,5 mm<sup>2</sup>

**Lieferfarben**  
RAL 7035, lichtgrau  
RAL 7021, anthrazit

**Material**  
PP

**Lieferlänge**  
1000 mm

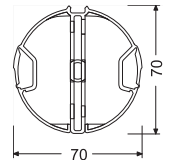
Weitere Daten im technischen Anhang.



G71107035

## Rundkette

2 Kammern zur Aufnahme von Daten- und Energieleitungen, Biegeradius von 250 mm wird eingehalten, Adaption an Anschlussmodule oder an Raumverteiler (18 Kettenglieder)



Bezeichnung	VPE	Best.Nr.	PrGr	Preis
Rundkette, 1000 mm, anthrazit	1	<b>G71107021</b>	T05	29,10 €/St
Rundkette, 1000 mm, lichtgrau	1	<b>G71107035</b>	T05	29,10 €/St



G71417035

## Fußteil

Fußteil inkl. Anschlussadapter mit Zugentlastung zum Anschrauben an Boden, Decke oder Wand, Material: Stahlblech/Kunststoff

Bezeichnung	VPE	Best.Nr.	PrGr	Preis
Fußteil f. Rundkette, anthrazit	1	<b>G71417021</b>	T05	23,30 €/St
Fußteil f. Rundkette, lichtgrau	1	<b>G71417035</b>	T05	23,30 €/St



G71177035

## Anschlussadapter

Anschlussadapter mit Zugentlastung zum Anschluss an Boden oder Decke

Bezeichnung	VPE	Best.Nr.	PrGr	Preis
Anschlussadapter f. Rundkette, anth	20	<b>G71177021</b>	T05	2,85 €/St
Anschlussadapter f. Rundkette, lg	20	<b>G71177035</b>	T05	2,85 €/St



G71117035

## Rundkette, Set Version Boden/Schreibtisch

2 Kammern zur Aufnahme von Daten- und Energieleitungen, Biegeradius von 250 mm wird eingehalten, zur Leitungsführung vom Boden zum Schreibtisch, Anschlussadapter mit Zugentlastung, Fußteil (14 Kettenglieder)

Bezeichnung	VPE	Best.Nr.	PrGr	Preis
Rundkette, Set,Bod/Schreibt.,800mm, anth	1	<b>G71117021</b>	T05	42,00 €/St
Rundkette, Set,Bod/Schreibt.,800mm, lg	1	<b>G71117035</b>	T05	42,00 €/St



G7118

## Wandhalter

Wandhalter zur sicheren Befestigung der Rundkette an der Wand

Bezeichnung	VPE	Best.Nr.	PrGr	Preis
Wandhalter für Rundkette	5	<b>G7118</b>	T05	1,02 €/St



G71227035

**Kaschierung Übergang Flachkette auf Rundkette**

Bezeichnung	VPE	Best.Nr.	PrGr	Preis
Fußteilkaschierung Flachk./Rundk., anth	1	<b>G71227021</b>	T05	16,20 €/St
Fußteilkaschierung Flachk./Rundk., lg	1	<b>G71227035</b>	T05	16,20 €/St



G71237035

**Kaschierung Übergang Rundkette auf Aufbodenkanal Aluminium**

Zweigeteilte Kaschierung Übergang Aufbodenkanal Aluminium auf Rundkette (in Verbindung mit Fußteil G7141)

Bezeichnung	VPE	Best.Nr.	PrGr	Preis
Fußteilkaschierung Aufbodenk./Rundk.anth	1	<b>G71237021</b>	T05	16,20 €/St
Fußteilkaschierung Aufbodenk./Rundk., lg	1	<b>G71237035</b>	T05	16,20 €/St



G71267035

**Kaschierung Übergang Unterflur auf Rundkette**

Bezeichnung	VPE	Best.Nr.	PrGr	Preis
Fußteilkaschierung Bodenan./Rundk., anth	1	<b>G71267021</b>	T05	13,30 €/St
Fußteilkaschierung Bodenan./Rundk., lg	1	<b>G71267035</b>	T05	13,30 €/St

- flache Kabelkette für die Leitungsführung auf dem Boden
- trittfest
- Zwei Raststellungen, dadurch auch starre Verbindung möglich
- umfangreiches Zubehör

### Leitungsbelegung

- 8 x 3 x 1,5 mm<sup>2</sup>

### Lieferfarben

- RAL 7035, lichtgrau
- RAL 7021, anthrazit

### Material

- Polyamid

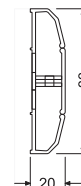
Weitere Daten im technischen Anhang.



G71307035

### Flachkette

Länge ausgezogen: 1 m  
2 Kammern zur Aufnahme von Daten- und Energieleitungen, Biegeradius von 250 mm wird eingehalten, Adaption an Raumverteiler-System



Bezeichnung	VPE	Best.Nr.	PrGr	Preis
Flachkette, 1000 mm, anthrazit	1	<b>G71307021</b>	T05	25,30 €/St
Flachkette, 1000 mm, lichtgrau	1	<b>G71307035</b>	T05	25,30 €/St



G7138

### Halter mit Zugentlastung

Halter zum Anschrauben an Wand oder Boden, Zugentlastung für 2 Leitungen

Bezeichnung	VPE	Best.Nr.	PrGr	Preis
Halter mit Zugentlastung	1	<b>G7138</b>	T05	8,40 €/St



G71377035

### Begeherschutz

Länge: 1 m  
zum zusätzlichen Schutz bei erhöhter Belastung, Sonderlänge auf Anfrage möglich  
Material: Stahlblech

Bezeichnung	VPE	Best.Nr.	PrGr	Preis
Begeherschutz f. Flachkette, 1000 mm, anth	1	<b>G71377021</b>	T05	17,00 €/m
Begeherschutz f. Flachkette, 1000 mm, lg	1	<b>G71377035</b>	T05	17,00 €/m

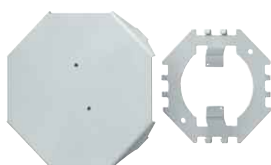


G71347035

### Bodenhalterung

zur Fixierung der Flachkette am Boden  
Länge: 0,5 m  
Material: Stahlblech

Bezeichnung	VPE	Best.Nr.	PrGr	Preis
Flachkette - Bodenhalterung, anthrazit	1	<b>G71347021</b>	T05	16,80 €/m
Flachkette - Bodenhalterung, lichtgrau	1	<b>G71347035</b>	T05	16,80 €/m



G71357035

### Bodenverteiler

Zum Übergang von Aufbodenkanal Alu auf Flachkette bestehend aus Ober- und Unterteil  
Material: Stahlblech

### Farbe

RAL 7035, lichtgrau  
RAL 7021, anthrazit

Bezeichnung	VPE	Best.Nr.	PrGr	Preis
Universalverteiler, kompl., anthrazit	1	<b>G71357021</b>	T05	32,40 €/St
Universalverteiler, kompl., lichtgrau	1	<b>G71357035</b>	T05	32,40 €/St