

Bodeninstallationssysteme

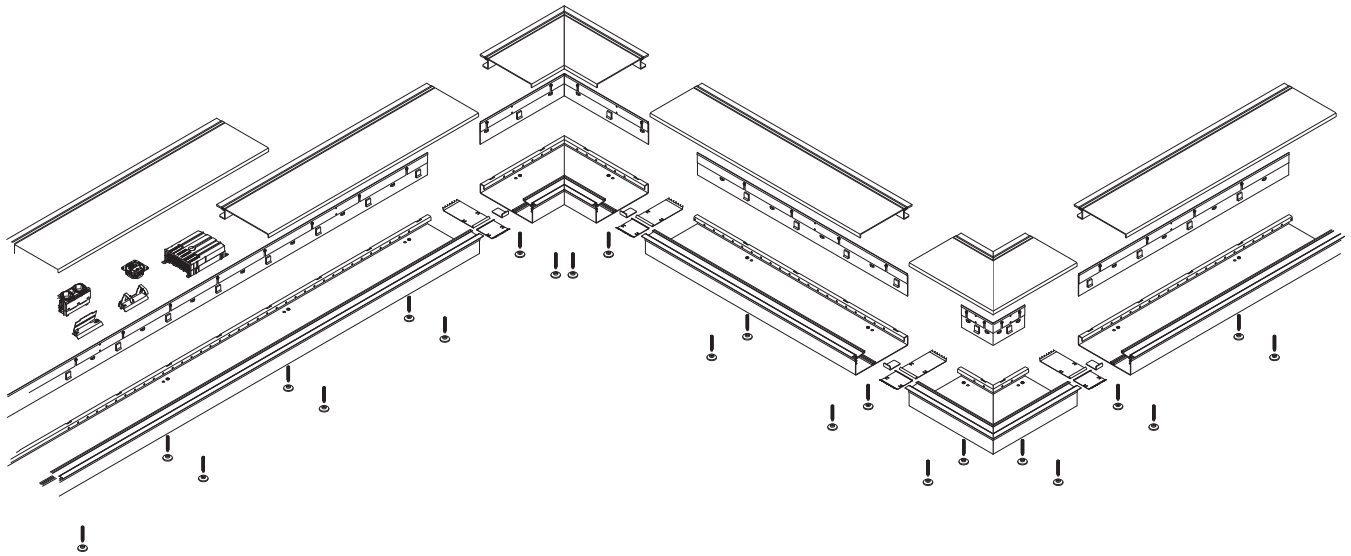
tehalit.BKB | DAP | DEP |
Aufbodenkanäle

Perfekt integriert - sauber kaschiert

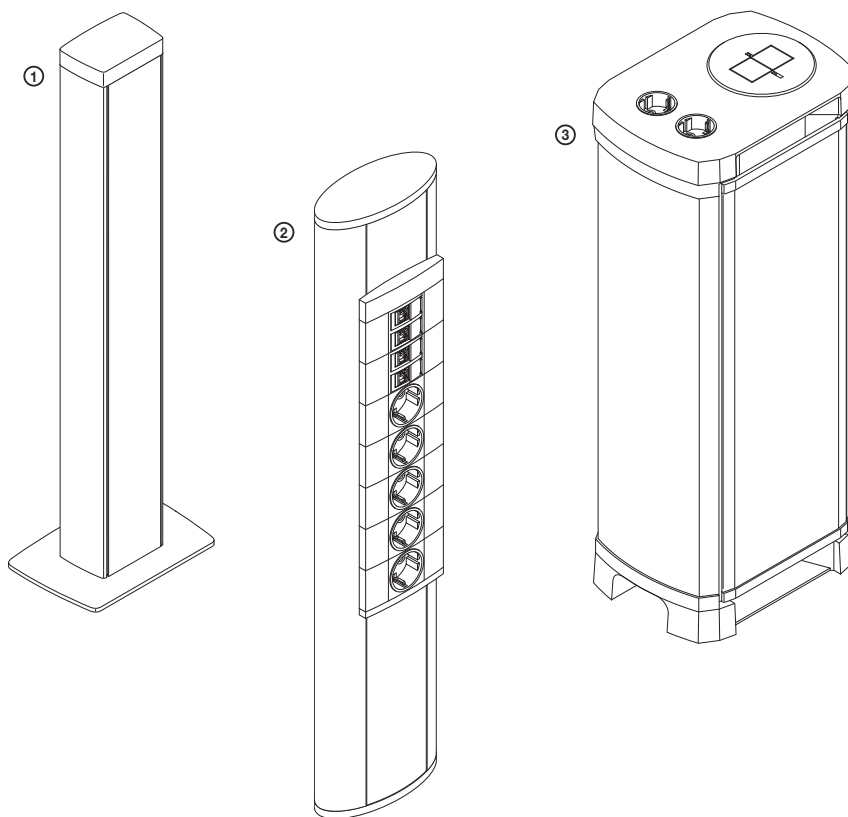
Die Büroarchitektur von heute stellt besondere Ansprüche an die Elektroinstallation. Alles wird lichter, luftiger, leichter und integriert sich nahtlos in jedes Raumdesign. Wo Wände zunehmend verschwinden und durch großzügige Glasfronten ersetzt werden, muss auch die Elektroinstallation wandlungsfähig werden - genauer gesagt: wandlos. Wie das geht? Indem man sie in den Boden verlegt.



tehalit.BKB Systemübersicht	18.2
tehalit.DAP DEP Raumverteiler Systemübersicht	18.2
tehalit.BKB Brüstungskanal Boden	18.3
Bodenanschlusssäule DA 200, frontrastender Geräteeinbau	18.6
tehalit.DEP Bodenanschlusssäule exklusiv	18.7
Raumverteiler	18.8
Geräteeinbau für Raumverteiler	18.9
Leitungsauslässe	18.12
Aufbodenkanäle, Aluminium	18.13
Aufbodenkanäle, PVC	18.14
Flachkette	18.15
Technik	18.16



tehalit.DAP | DEP | Raumverteiler
Systemübersicht



tehalit.DAP | DEP | Raumverteiler

- ① tehalit.DAP
- ② tehalit.DEP
- ③ Raumverteiler

- Estrichbündiger Bodenkanal für trocken gepflegte Fußböden nach DIN VDE 0634 Teil 1
- C-Profil Geräteeinbau mit Geräteträgern
- Einfache Zugriffsmöglichkeit durch abnehmbares Oberteil und wandseitigem Kabelauslass (Auslassbürste)
- Mindesthöhe Estrich 96 mm
- Oberteil kann mit allen Arten von Bodenbelägen (Parkett, Teppich, Stein oder Laminat) belegt werden (5 - 25 mm)
- Höhennivellierung des Kanals über innen zugängliche Verstellerschrauben

- Punktbelastbar bis 150 kg
- Mindestempfehlung: 4 Nivellierschrauben und 4 Befestigungsschrauben pro laufenden Meter (nicht im Lieferumfang enthalten)
- Nachrüstung für Energie und Daten ohne großen Aufwand
- wichtig: Einbau von Randdämmstreifen zwischen Kanal und Estrich
- Erdungsmaßnahmen beachten

Lieferfarbe Bürsten
schwarz

Material
Stahlblech verzinkt

Lieferlänge
2000 mm
Unterteil 2000 mm
Oberteil 2 x 1000 mm

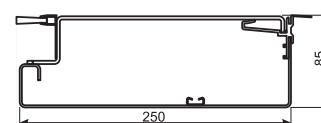
Lieferform
Kanal bestehend aus Ober- und Unterteil

Weitere Daten im technischen Anhang.



BKB Kanal

Unter- und Oberteil
Abmessungen (H x B) 85 x 250 mm
Unterteil: 2000 mm
Oberteil: 2 x 1000 mm
Nivellierschrauben nicht im Lieferumfang enthalten



BKB852500

Bezeichnung	VPE	Best.Nr.	PrGr	Preis
Brüstungskanal BKB 85x250mm UT u. OT	2	BKB852500	T06	191,00 €/m



G75819011

Steckbare Seitenwand für BKB Kanal BKB852500, Stahlblech

- zum Einbau bei wandentfernter Montage
- Lieferlänge 2.000 mm
- Lieferfarbe RAL 9011, graphitschwarz
- 2-teilig, höhenverstellbar

Bezeichnung	VPE	Best.Nr.	PrGr	Preis
BKB Seitenwand steckbar	10	G75819011	T06	20,20 €/m



BKB852504

BKB Flachwinkel (Innen)

Abmessungen (H x B) 85 x 250 mm
Schenkellänge 400 mm
Nivellierschrauben nicht im Lieferumfang enthalten

Bezeichnung	VPE	Best.Nr.	PrGr	Preis
Flachwinkel (innen) für BKB85250 UT u.OT	1	BKB852504	T06	244,60 €/St

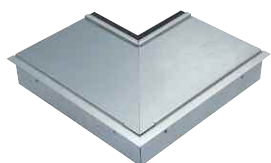


G75939011

Steckbare Seitenwand für BKB Flachwinkel (Innen) BKB852504, Stahlblech

- zum Einbau bei wandentfernter Montage
- Schenkellänge 400 mm
- Lieferfarbe RAL 9011, graphitschwarz
- 2-teilig, höhenverstellbar

Bezeichnung	VPE	Best.Nr.	PrGr	Preis
BKB Seitenwand steck.f.FWIE85250	5	G75939011	T06	13,60 €/St

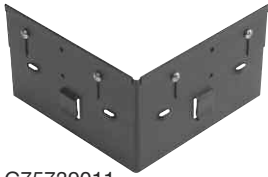


BKB852503

BKB Flachwinkel (Außen)

Abmessungen (H x B) 85 x 250 mm
Schenkellänge 420 mm
Nivellierschrauben nicht im Lieferumfang enthalten

Bezeichnung	VPE	Best.Nr.	PrGr	Preis
Flachwinkel (aussen) für BKB85250 UT u.O	1	BKB852503	T06	256,80 €/Set



G75739011

Steckbare Seitenwand für BKB Flachwinkel (Außen) BKB852503, Stahlblech

- zum Einbau bei wandentfernter Montage
- Schenkellänge 150 mm
- Lieferfarbe RAL 9011, graphitschwarz
- 2-teilig, höhenverstellbar

Bezeichnung	VPE	Best.Nr.	PrGr	Preis
BKB Seitenwand steck.f.FWAE85150/250	5	G75739011	T06	9,20 €/St

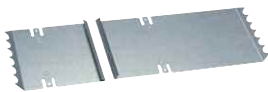


BKB852506

BKB Endplatte, Stahlblech verzinkt

Endplatte für BKB852500

Bezeichnung	VPE	Best.Nr.	PrGr	Preis
Endplatte für BKB85250, Stahlblech verz.	1	BKB852506	T06	29,60 €/St



BKB852507

BKB Kupplungssatz, Stahlblech verzinkt

Verbinder, elektrisch und mechanisch für BKB852500 Unterteile

Bezeichnung	VPE	Best.Nr.	PrGr	Preis
Kupplungssatz für BKB85250, Stahlbl.verz	1	BKB852507	T06	29,10 €/Set



BKBGTECO1

BKB Geräteträger für Kanalsteckdosen (C-Profil), Stahlblech verzinkt

Befestigung für Kanalsteckdosen

Bezeichnung	VPE	Best.Nr.	PrGr	Preis
Geräteträger Ecolinesteckd.f.BKB,Stahlb.	1	BKBGTECO1	T06	11,90 €/St



BKBGTDO1

BKB Geräteträger für DNT-Geräte, Stahlblech verzinkt

Befestigung für Datennetzwerktechnik-Geräte

Bezeichnung	VPE	Best.Nr.	PrGr	Preis
Geräteträger Daten f. BKB,Stahlb.verz.	1	BKBGTDO1	T06	10,90 €/St



G7418

Nivelierschrauben

8 Nivelierschrauben zum Höhenausgleich

- G7508 - für Verstellbereich min. 96 mm bis max. 120 mm
- G7418 - für Verstellbereich min. 120 mm bis max. 145 mm
- G7518 - für Verstellbereich min. 139 mm bis max. 179 mm
- G7408 - für Verstellbereich min. 169 mm bis max. 210 mm

Angegebener Höhenbereich entspricht der Estrich-Höhe.

Bezeichnung	VPE	Best.Nr.	PrGr	Preis
8 Nivelierschrauben M8x35 mm	1	G7508	T06	14,30 €/Set
8 Nivelierschrauben M8x60 mm	1	G7418	T06	17,10 €/Set
8 Nivelierschrauben M8x94 mm	1	G7518	T06	18,90 €/Set
8 Nivelierschrauben M8x120 mm	1	G7408	T06	21,70 €/Set



L5800

Erdwinkel

Bezeichnung	VPE	Best.Nr.	PrGr	Preis
Erdwinkel	50	L5800	T04	1,50 €/St



L4187CHRO

Erdanschlussklemme

Für Basisanschluss an G2400/G2401 bis Querschnitt 10 mm² anschließbar

Bezeichnung	VPE	Best.Nr.	PrGr	Preis
Schutzleiterklemme chromatiert	10	L4187CHRO	T04	0,86 €/St



L4181GNGE

Erdungsleitung

- steckbar, Querschnitt 4 mm², zur elektrischen Verbindung von Grundprofil und Oberteilen sowie zur Überbrückung von Formteilen

Bezeichnung	VPE	Best.Nr.	PrGr	Preis
Erdungsleitung, L=150mm, Steckhülse	100	L4181GNGE	T02	2,10 €/St
Erdungsleitung, L=300mm, Steckhülse	100	L4182GNGE	T02	2,30 €/St
Erdungsleitung, L=600mm, Steckhülse	25	L4183GNGE	T02	2,90 €/St



BS90SET

2K-Silikon-Brandschutzschaum S90

Kabelabschottung

Für den Einbau in Wänden und Decken der Feuerwiderstandsklasse S90 nach DIN4102. Bauaufsichtlich zugelassen: Zulassungs-Nr.: Z19.15-1256

**Download der Einbauanleitung und der AbZ unter www.hager.de/downloads
Weitere Daten und Bedarfstabelle im technischen Anhang**

Bezeichnung	VPE	Best.Nr.	PrGr	Preis
Brandschutzschaum Set	1	BS90SET	T04	265,80 €/Set
Brandschutzschaum-Dose	1	BS90D	T04	139,50 €/St
Formstück	1	BS90F	T04	52,60 €/St
3 Adaptersprührohre	1	BS90S	T04	5,00 €/Set
Ventil-Zange	1	BS90Z	T04	75,90 €/St



L5804

Schallbarriere

1 Set = 15 Zöpfe, Zopflänge: 300 mm, ø 30 mm, Dämpfung ca. 40 dB, nicht brennbar, Baustoffklasse A1, nicht als Brandschottung verwendbar.

Bezeichnung	VPE	Best.Nr.	PrGr	Preis
Schallbarriere = 15 Zöpfe	1	L5804	T02	24,40 €/St

- Standsäule aus DA 200-Profil zur freien Energie- und Datenverteilung im Raum
- Stabile Befestigung der Bodenplatte auf dem Boden
- Zuleitung aus dem Boden

Geräteeinbau

Frontrastender Geräteeinbau mit WAGO-WINSTA-Stecksystem und modularer Blendentchnik oder handelsüblicher Geräteeinbau, ab Seite 8.2

Lieferumfang

- Unter- und Oberteil
- Bodenplatte
- Kopfplatte
- Erdungsset

Lieferfarben

ELN, Aluminium natureloxiert
RAL 9010, reinweiß

- Bei ELN-Variante Boden- und Kopfplatte in RAL 9011, graphit-schwarz
- Bei RAL 9010-Variante Boden- und Kopfplatte in RAL 9010, reinweiß

Material

- Grundkörper Aluminium
- Kopfplatte Polyamid
- Bodenplatte Stahlblech

Sonderlösungen und Sonderlängen auf Anfrage

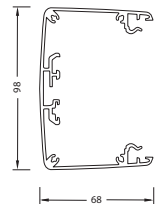
Weitere Daten im technischen Anhang.



DAP806509010

Bodenanschlusssäule, 1-fach

Aluminium-Installationssäule zur Aufnahme frontrastender Einbaugeräte mit modularer Blendentchnik, leichtgewölbtes Profil (68 x 98 mm), Bodenplatte (168 x 138 mm)



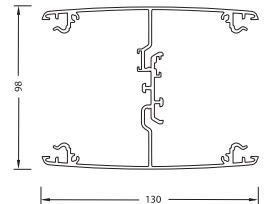
Bezeichnung	VPE	Best.Nr.	PrGr	Preis
Bodenanschlusssäule, 650 mm, naturelox.	1	DAP80650ELN	T15	169,20 €/St
Bodenanschlusssäule, 650 mm, reinweiß	1	DAP806509010	T15	177,50 €/St



DAP2806509010

Bodenanschlusssäule, 2-fach

Aluminium-Installationssäule zur Aufnahme frontrastender Einbaugeräte mit modularer Blendentchnik, leichtgewölbtes Profil (130 x 98 mm), Bodenplatte (168 x 200 mm)



Bezeichnung	VPE	Best.Nr.	PrGr	Preis
Bodenanschlusssäule 2-f 650 mm, nat.elox	1	DAP280650ELN	T15	229,50 €/St
Bodenanschlusssäule 2-f 650 mm, reinweiß	1	DAP2806509010	T15	240,40 €/St

- formschönes, elliptisches Profil zur beidseitigen Bestückung mit vorkonfektionierten Geräteeinbaumodulen mit 5 Steckdosen SCHUKO® und 4 Datenanschlüsse Cat.6 STP
- Höhe 650 mm
- Befestigung: Verschrauben des Säulenfußteiles auf dem Doppel- bzw. Hohlboden
- 2 Erdungssets L5805 und Montagesatz (4 Schrauben, 4 Dübel) im Lieferumfang enthalten.

Lieferfarben

- Grundprofil Aluminium schwarz eloxiert
- Geräteeinbaumodul, RAL 9011, graphitschwarz
- Designelement des Geräteeinbaumodules titanfarben lackiert

Material

- Grundkörper Aluminium
- Geräteeinbaumodul aus Kunststoff
- Säulenkopf- und Fußteil aus Stahl

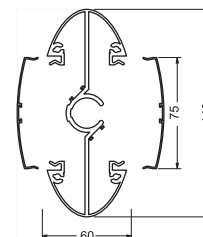
Weitere Daten im technischen Anhang.



DEP650D

Bodenanschlusssäule exklusiv DEP

- elliptisches Profil
- vorbestückt mit vorverdrahtetem Geräteeinbaumodul mit 5 Steckdosen SCHUKO® und 4 Datenanschlüsse Cat.6 STP, Leitungslänge ab Modul 3,5 m
- Höhe 650 mm



Bezeichnung	VPE	Best.Nr.	PrGr	Preis
Designstandsäule, 0.65m, 4xCat.6, 5xSTD	1	DEP650D	T15	510,20 €/St



DEPMD

Geräteeinbaumodul für Designstandsäule DEP

- zur zweiseitigen Bestückung der Designstandsäule oder als Ersatz
- vorbestückt mit 5 Steckdosen SCHUKO® und 4 Datenanschlüssen Cat.6 STP
- vorverdrahtet mit 3,5 m Leitungslänge
- vorkonfektionierte Leitungen mit WAGO-WINSTA- und RJ45-Stecktechnik

Bezeichnung	VPE	Best.Nr.	PrGr	Preis
Vorbest. Modul f. DEP 4xCat.6, 5xSTD	1	DEPMD	T15	265,90 €/St

- Tischhoher Raumverteiler zur freien Energie- und Datenverteilung im Raum
- Formschönes Gehäuse
- Innenraum durch zwei große Türen leicht zugänglich
- Stauraum für Zuleitungen und Patchkabel
- Schnittstellen für Aufbodenkanäle oder Flachketten zur Leitungsführung
- Anschlussmöglichkeit für Rundketten oder Flachketten
- Bestückung mit vorkonfektionierten Anschlussmodulen oder individuell, mit Geräten aus dem Einbauprogramm front-rastend
- Sonderausführungen, z.B. mit Arbeitsplatzbeleuchtung oder mit versenkbarem Arbeitsplatz-Anschluss-System möglich

Material

- Gehäuse aus eloxiertem Aluminium und Kunststoff in RAL 7035, lichtgrau oder bei Variante RAL 7021 ist Kopf- und Fußteil in RAL 7021, anthrazit.
- Standardhöhe 640 mm
- 2 Steckdosentöpfe in der Kopfplatte integriert (WAGO-WINSTA)
- Sondervarianten mit Schalter, ÜSM und Steckdosenkombinationen auf Anfrage
- 2 Kabelhalter

Weitere Daten im technischen Anhang.



G70707035

Raumverteiler für Anschlussmodule

zur Aufnahme von bis zu 4 Steckdosenkombinationen

Bezeichnung	VPE	Best.Nr.	PrGr	Preis
Raumvert.leer,f.Anschlußmodule,an	1	G70707021	T05	232,30 €/St
Raumvert.leer,f.Anschlußmodule,lg	1	G70707035	T05	232,30 €/St



G70717035

Raumverteiler für Anschlussmodule und Geräteeinbau frontrastend

zum Einbau von max. 2 Steckdosenkombinationen und mit 2 Einbauprofilen (1 Kanal), Länge 550 mm für frontrastende Geräte

Bezeichnung	VPE	Best.Nr.	PrGr	Preis
Raumvert.leer,f.Anschlußmod./Ecol.fro,an	1	G70717021	T05	243,30 €/St
Raumvert.leer,f.Anschlußmod./Ecol.fro,lg	1	G70717035	T05	243,30 €/St



G70727035

Raumverteiler für Geräteeinbau frontrastend

mit 4 Einbauprofilen (2 Kanäle)
Länge 550 mm für frontrastende Geräte

Bezeichnung	VPE	Best.Nr.	PrGr	Preis
Raumvert,leer,f.Ecol.frontr.Ge-Einbau,an	1	G70727021	T05	253,50 €/St
Raumvert,leer,f.Ecol.frontr.Ge-Einbau,lg	1	G70727035	T05	253,50 €/St

Weitere Daten im technischen Anhang.



G7017ELN

Anschlussmodule

Bezeichnung	VPE	Best.Nr.	PrGr	Preis
Anschlussmodul eln WA-WI 4STD an	1	G7010ELN	T05	49,90 €/St
Anschlussmodul eln WA-WI 5STD 3ant 2rot	1	G7011ELN	T05	59,20 €/St
Anschlussmodul eln WA-WI Schalt 4STD ant	1	G7012ELN	T05	67,10 €/St
Anschlussmodul eln WA-WI ÜS-S-NF 3STD an	1	G7013ELN	T05	184,80 €/St
Anschlussmodul eln WA-WI 7STD ant	1	G7014ELN	T05	71,40 €/St
Anschlussmodul eln WA-WI 7STD rot	1	G7015ELN	T05	74,70 €/St
Anschlussmodul eln WA-WI 7STD 4ant 3rot	1	G7016ELN	T05	75,20 €/St
Anschlussmodul eln WA-WI ÜS-S-NF 4STD an	1	G7017ELN	T05	188,50 €/St
Anschlussmodul eln Master/Slave 1/4 anth	1	G7018ELN	T05	130,10 €/St



G71517035

Einbauset für frontrastenden Geräteeinbau

zur Nachrüstung der Verteiler G7070 oder G7071 (Gehäuse muss demontiert werden)
Material: PC/ABS halogenfrei

Bezeichnung	VPE	Best.Nr.	PrGr	Preis
Einbauset Ecoline, lichtgrau	1	G71517035	T05	9,60 €/St



G71527035

Abdeckung

zum Verschließen nicht genutzter Einbauräume bei G7071 oder G7072
Material: PVC

Bezeichnung	VPE	Best.Nr.	PrGr	Preis
Ecoline Abdeckung (L=300mm), lichtgrau	20	G71527035	T05	2,75 €/St



G7150

Anschluss- und Erweiterungskit

bestehend aus: 1 Anschlussleitung 5 m, mit VDE-Winkelstecker
2 Durchgangsanschlussleitungen mit Eingangsbuchse und Ausgangsstecker (300 mm), 2-fach-Verteiler zur Parallelverteilung

- 3 x 1,5 mm²

Bezeichnung	VPE	Best.Nr.	PrGr	Preis
Anschluß- u. Erweiterungskit f. Raumvert	1	G7150	T05	32,90 €/St



G4741

Anschlussleitungen

Anschlussleitung mit VDE-Winkelstecker und Eingangsbuchse
3-polig

- 3 x 1,5 mm²

Bezeichnung	VPE	Best.Nr.	PrGr	Preis
WAGO Anschlussl.Schuko-Winkelstecker,1m	1	G4721	T05	7,90 €/St
WAGO Anschlussl.Schuko-Winkelstecker,2m	1	G4731	T05	9,40 €/St
WAGO Anschlussl.Schuko-Winkelstecker,3m	1	G4741	T05	10,40 €/St
WAGO Anschlussl.Schuko-Winkelstecker,4m	1	G4751	T05	14,50 €/St
WAGO Anschlussl.Schuko-Winkelstecker,5m	1	G4761	T05	15,70 €/St



G4732

Verbindungsleitungen

Mit Eingangsbuchse und Ausgangsstecker
 - 3 x 1,5 mm²
 - 3 x 2,5 mm²
 - 3 x 2,5 mm² halogenfrei (hfr)

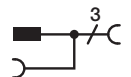
Bezeichnung	VPE	Best.Nr.	PrGr	Preis
WAGO Verbindungs-l. 3x1,5mm ² , 300mm	10	G4719	T02	4,40 €/St
WAGO Verbindungs-l. 3x1,5mm ² , 450mm	10	G4730	T02	4,40 €/St
WAGO Verbindungs-l. 3x1,5mm ² , 750mm	10	G4732	T02	4,60 €/St
WAGO Verbindungs-l. 3x1,5mm ² , 1500mm	20	G4735	T02	6,30 €/St
WAGO Verbindungs-l. 3x1,5mm ² , 2500mm	10	G4736	T02	7,40 €/St
WAGO Verbindungs-l. 3x1,5mm ² , 4500mm	10	G4740	T02	9,50 €/St
WAGO Verbindungs-l. 3x1,5mm ² , 5000mm	10	G4745	T02	10,10 €/St
WAGO Verbindungs-l. 3x1,5mm ² , 7500mm	10	G4746	T02	11,80 €/St
WAGO Verbindungs-l. 3x1,5mm ² ,10000mm	5	G4749	T02	13,50 €/St
WAGO Verbindungs-l. 3x1,5mm ² ,12500mm	10	G4750	T02	15,60 €/St
WAGO Verbindungs-l. 3x2,5mm ² , 300mm	10	G4733	T02	4,80 €/St
WAGO Verbindungs-l. 3x2,5mm ² , 450mm	10	G4743	T02	4,85 €/St
WAGO Verbindungs-l. 3x2,5mm ² , 750mm	10	G4753	T02	5,20 €/St
WAGO Verbindungs-l. 3x2,5mm ² , 1500mm	20	G4796	T02	8,80 €/St
WAGO Verbindungs-l. 3x2,5mm ² , 2500mm	10	G4797	T02	11,10 €/St
WAGO Verbindungs-l. 3x2,5mm ² , 4500mm	10	G4798	T02	12,40 €/St
WAGO Verbindungs-l. 3x2,5mm ² , 5000mm	10	G4762	T02	13,10 €/St
WAGO Verbindungs-l. 3x2,5mm ² , 7500mm	10	G4764	T02	17,10 €/St
WAGO Verbindungs-l. 3x2,5mm ² ,hfr, 300mm	10	G4790	T02	6,00 €/St
WAGO Verbindungs-l. 3x2,5mm ² ,hfr, 450mm	10	G4791	T02	6,70 €/St
WAGO Verbindungs-l. 3x2,5mm ² ,hfr, 750mm	5	G4792	T02	7,60 €/St
WAGO Verbindungs-l. 3x2,5mm ² ,hfr, 1500mm	20	G4793	T02	12,90 €/St
WAGO Verbindungs-l. 3x2,5mm ² ,hfr, 2500mm	10	G4794	T02	17,30 €/St
WAGO Verbindungs-l. 3x2,5mm ² ,hfr, 4500mm	5	G4795	T02	27,00 €/St



G4773

Verteiler, 2-fach

Zur Parallelschaltung mehrerer Steckdosen.



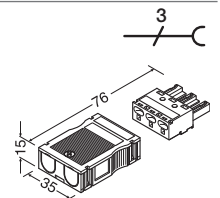
Bezeichnung	VPE	Best.Nr.	PrGr	Preis
H-Verteiler 3 pol.	10	G4773	T02	5,20 €/St



G4703

Eingangsbuchse

Zum Anschluss der Steckdose ist die Eingangsbuchse notwendig



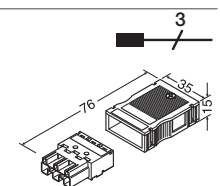
Bezeichnung	VPE	Best.Nr.	PrGr	Preis
Eingangsbuchse 3-pol.	25	G4703	T02	3,00 €/St



G4713

Ausgangsstecker

Zum Weiterverbinden zu weiteren Steckdosen



Bezeichnung	VPE	Best.Nr.	PrGr	Preis
Ausgangsstecker 3-pol.	25	G4713	T02	3,00 €/St



G7075SCHW

Einbauanschlusseinheit

Einbaufertig mit 4 Steckdosen SCHUKO®,
2 RJ45, 2-f, Cat.6 (Patch/Patch)

Bezeichnung	VPE	Best.Nr.	PrGr	Preis
Einbauanschlußeinheit,RV-M,4Schuko, schw	1	G7075SCHW	T05	302,20 €/St



G7091

Kabelhalter

Halterung für Überlängen von Zuleitungen, zur Ordnung innerhalb
des Gehäuses

Bezeichnung	VPE	Best.Nr.	PrGr	Preis
Kabelhalter, Raumverteiler	50	G7091	T05	0,58 €/St



G7170

Klettband Kabelbinder

Rolle 5 m,
Breite 15 mm

Bezeichnung	VPE	Best.Nr.	PrGr	Preis
Klettband Kabelbinder	5	G7170	T05	4,15 €/m

- Leitungsauslässe zur Montage in Doppel- oder Hohlböden
- Durchmesser 132 mm, Einbauöffnung 112 mm

Lieferfarbe
RAL 7035, lichtgrau
RAL 7021, anthrazit

Material
Polyamid halogenfrei

Weitere Daten im technischen Anhang.



G84007035

Leitungsauslässe für trockengereinigte Böden

G8400
Untergrund > 20 mm,
mit Anschluss für Flachkette

Bezeichnung	VPE	Best.Nr.	PrGr	Preis
Leitungsausl.DB HB tr.ger. Fl.Ke.,anth	1	G84007021	T06	48,50 €/St
Leitungsausl.DB HB tr.ger. Fl.Ke.,lg	1	G84007035	T06	48,50 €/St



G84017035

Leitungsauslässe für trockengereinigte Böden

G8401
Untergrund > 20 mm,
zur Anbindung an Rundkette

Bezeichnung	VPE	Best.Nr.	PrGr	Preis
Leitungsausl.DB HB tr.ger. Ru.Ke.,anth	1	G84017021	T06	50,00 €/St
Leitungsausl.DB HB tr.ger. Ru.Ke.,lg	1	G84017035	T06	50,00 €/St



G84037035

Leitungsauslässe für niedrigere trockengereinigte Böden

G8403
Untergrund < 20 mm,
mit Anschluss für Flachkette

Bezeichnung	VPE	Best.Nr.	PrGr	Preis
Leitungsausl.n.DB HB tr.ger. Fl.Ke.,anth	1	G84037021	T06	48,50 €/St
Leitungsausl.n.DB HB tr.ger. Fl.Ke.,lg	1	G84037035	T06	48,50 €/St



G84047035

Leitungsauslässe für niedrigere trockengereinigte Böden

G8404
Untergrund < 20 mm,
zur Anbindung an Rundkette

Bezeichnung	VPE	Best.Nr.	PrGr	Preis
Leitungsausl.n.DB HB tr.ger. Ru.Ke.,anth	1	G84047021	T06	50,00 €/St
Leitungsausl.n.DB HB tr.ger. Ru.Ke.,lg	1	G84047035	T06	50,00 €/St



G84027035

Leitungsauslässe für nassgereinigte Böden

Untergrund > 20 mm

Bezeichnung	VPE	Best.Nr.	PrGr	Preis
Leitungsausl.DB HB na.ger.,anth	1	G84027021	T06	60,30 €/St
Leitungsausl.DB HB na.ger.,lg	1	G84027035	T06	60,30 €/St



G84057035

Leitungsauslässe für niedrigere nassgereinigte Böden

Untergrund < 20 mm

Bezeichnung	VPE	Best.Nr.	PrGr	Preis
Leitungsausl.n.DB HB na.ger.,anth	1	G84057021	T06	60,30 €/St
Leitungsausl.n.DB HB na.ger.,lg	1	G84057035	T06	60,30 €/St

- sicherer Schutz bei hohen Belastungen
- leicht zugänglich durch abnehmbares Oberteil
- separate Kammern zur Trennung von Energie- und Datenleitungen

Farbe Bodenverteiler
RAL 7035 lichtgrau
RAL 7021 anthrazit

Material
Aluminium natureloxiert

Lieferlänge
2000 mm, Sonderlänge auf Anfrage bis 6000 mm

Lieferform
Komplettkanal mit Unter- und Oberteil

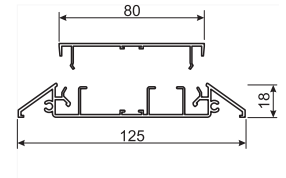
Weitere Daten im technischen Anhang.



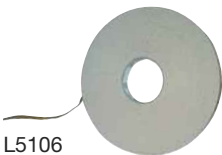
AKA181250ELN

Aufbodenkanal, Aluminium

Komplettkanal mit Unter- und Oberteil, mit abnehmbarem Oberteil, Einlegen der Kabel von oben, Höhe 18 mm, Breite 125 mm, 2 Kammern
Leitungsbelegung: 8 x \varnothing 11 mm z. B. NYM 3 x 1,5 mm²
Oberteil BRAN700802ELN als Ersatzteil



Bezeichnung	VPE	Best.Nr.	PrGr	Preis
Aufbodenkanal 18x125,Alu natureloxiert	12	AKA181250ELN	T05	43,60 €/m
Oberteil 80,Alu,natureloxiert	32	BRAN700802ELN	T01	15,40 €/m

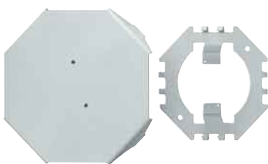


L5106

Doppelseitiges Klebeband

Länge Rolle 50 m, Breite 19 mm

Bezeichnung	VPE	Best.Nr.	PrGr	Preis
Doppelseitiges Klebeband 19mm x 50m	1	L5106	T05	30,30 €/St



G71357035

Bodenverteiler, komplett

Zum Übergang von Aufbodenkanal Aluminium auf Flachkette bestehend aus Ober- und Unterteil
Material: Stahlblech

Bezeichnung	VPE	Best.Nr.	PrGr	Preis
Universalverteiler, kompl., lichtgrau	1	G71357035	T05	32,40 €/St
Universalverteiler, kompl., anthrazit	1	G71357021	T05	32,40 €/St



G71407035

Bodenverteiler, Oberteil

Abzweig/Kreuzstück für Aufbodenkanal Aluminium, Oberteil aus Stahlblech

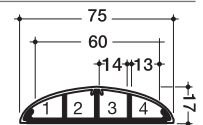
Bezeichnung	VPE	Best.Nr.	PrGr	Preis
Universalverteiler, Oberteil, lichtgrau	1	G71407035	T05	14,20 €/St
Universalverteiler, Oberteil, anth	1	G71407021	T05	14,20 €/St



SLA180750ELN

Aufbodenkanal, Unterteil PVC, Oberteil Aluminium

4 Kammern
Leitungsbelegung: 4 x \varnothing 11 mm z. B. NYM 3 x 1,5 mm²



Bezeichnung	VPE	Best.Nr.	PrGr	Preis
Aufbodenkanal 18x75 mit OT Alu nat.elox.	10	SLA180750ELN	T10	25,70 €/m



L5806

Erdungszubehör für SLA180750ELN

Bezeichnung	VPE	Best.Nr.	PrGr	Preis
Set besteht aus 5 Erdunglaschen	1	L5806	T04	4,75 €/Set



L4181GNGE

Erdungsleitung

- steckbar, Querschnitt 4 mm², zur elektrischen Verbindung von Grundprofil und Oberteilen sowie zur Überbrückung von Formteilen

Bezeichnung	VPE	Best.Nr.	PrGr	Preis
Erdungsleitung,L=150mm,Steckhülse	100	L4181GNGE	T02	2,10 €/St
Erdungsleitung,L=300mm,Steckhülse	100	L4182GNGE	T02	2,30 €/St
Erdungsleitung,L=600mm,Steckhülse	25	L4183GNGE	T02	2,90 €/St

Aufbodenkanal
 - zur flexiblen Leitungsführung
 am Boden
 - trittfest

Lieferfarben
 RAL 7030, grau
 RAL 7035, lichtgrau
 RAL 1019, beige
 RAL 8014, braun
 RAL 7021, anthrazit
 RAL 9001, cremeweiß
 RAL 9010, reinweiß

Material
 PVC

Lieferlänge
 2000 mm

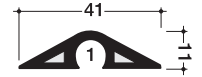
Weitere Daten im technischen Anhang.



SL1104007030

Aufbodenkanal, PVC

1 Kammer
 Leitungsbelegung: 1 x \varnothing 11 mm z. B. NYM 3 x 1,5 mm²



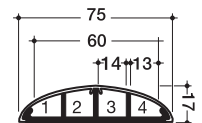
Bezeichnung	VPE	Best.Nr.	PrGr	Preis
Aufbodenkanal 11x40,PVC,grau	70	SL1104007030	T10	3,90 €/m
Aufbodenkanal 11x40,PVC,cremeweiß	70	SL1104009001	T10	3,90 €/m



SL1807509001

Aufbodenkanal, PVC

4 Kammern
 Leitungsbelegung: 4 x \varnothing 11 mm z. B. NYM 3 x 1,5 mm²



Bezeichnung	VPE	Best.Nr.	PrGr	Preis
Aufbodenkanal 18x75,PVC,beige	32	SL1807501019	T10	10,70 €/m
Aufbodenkanal 18x75, anthrazit	32	SL1807507021	T10	9,30 €/m
Aufbodenkanal 18x75,PVC,grau	32	SL1807507030	T10	9,30 €/m
Aufbodenkanal 18x75,PVC,lichtgrau	32	SL1807507035	T10	9,30 €/m
Aufbodenkanal 18x75,PVC,braun	32	SL1807508014	T10	10,70 €/m
Aufbodenkanal 18x75,PVC,cremeweiß	32	SL1807509001	T10	9,30 €/m
Aufbodenkanal 18x75,PVC,reinweiß	32	SL1807509010	T10	9,30 €/m

- Flachkette für die flexible Leitungsführung auf dem Boden
- Zwei Raststellungen, dadurch auch starre Verbindung möglich

Lieferfarbe
RAL 7035, lichtgrau
RAL 7021, anthrazit

Material
Polyamid

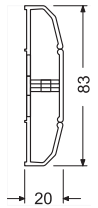
Weitere Daten im technischen Anhang.



G71307035

Flachkette

Länge ausgezogen: 1 m
2 Kammern zur Aufnahme von Daten- und Energieleitungen,
Biegeradius von 250 mm wird eingehalten,
Adaption an Raumverteiler-System



Bezeichnung	VPE	Best.Nr.	PrGr	Preis
Flachkette, 1000 mm, lichtgrau	1	G71307035	T05	25,30 €/St
Flachkette, 1000 mm, anthrazit	1	G71307021	T05	25,30 €/St



G7138

Halter mit Zugentlastung

Halter zum Anschrauben an Wand oder Boden,
Zugentlastung für 2 Leitungen

Bezeichnung	VPE	Best.Nr.	PrGr	Preis
Halter mit Zugentlastung	1	G7138	T05	8,40 €/St



G71377035

Begeherschutz

Länge: 1 m
zum zusätzlichen Schutz bei erhöhter Belastung, Sonderlänge auf Anfrage möglich
Material: Stahlblech

Bezeichnung	VPE	Best.Nr.	PrGr	Preis
Begeherschutz f. Flachkette, 1000 mm, lg	1	G71377035	T05	17,00 €/m
Begeherschutz f. Flachkette, 1000 mm, anth	1	G71377021	T05	17,00 €/m



G71347035

Bodenhalterung

zur Fixierung der Flachkette am Boden
Länge: 0,5 m
Material: Stahlblech

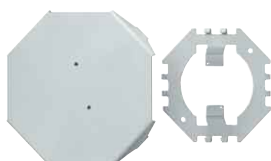
Bezeichnung	VPE	Best.Nr.	PrGr	Preis
Flachkette - Bodenhalterung, lichtgrau	1	G71347035	T05	16,80 €/m
Flachkette - Bodenhalterung, anthrazit	1	G71347021	T05	16,80 €/m



G71227035

Kaschierung Übergang Flachkette auf Rundkette

Bezeichnung	VPE	Best.Nr.	PrGr	Preis
Fußteilkaschierung Flachk./Rundk., lg	1	G71227035	T05	16,20 €/St
Fußteilkaschierung Flachk./Rundk., anth	1	G71227021	T05	16,20 €/St



G71357035

Bodenverteiler

Zum Übergang von Aufbodenkanal Aluminium auf Flachkette
bestehend aus Ober- und Unterteil
Material: Stahlblech

Bezeichnung	VPE	Best.Nr.	PrGr	Preis
Universalverteiler, kompl., lichtgrau	1	G71357035	T05	32,40 €/St
Universalverteiler, kompl., anthrazit	1	G71357021	T05	32,40 €/St

tehalit.BKB zur Installation entlang von Wänden oder Fensterfronten für estrichbündigen Einbau.

Produkteigenschaften

- Geeignet für trockengepflegte Fußböden nach DIN VDE 0634 Teil 1
- Geeignet für Bodenbeläge mit einer Dicke von 5 bis 25 mm
- Oberteil kann mit Parkett, Teppich, Stein oder Laminat belegt werden
- Montage des Bodenbelags durch Aufkleben auf den Deckel
- Empfohlene Mindesthöhe Kanal = Mindesthöhe Estrich = 96 mm
- Randdämmstreifen zwischen Kanal und Estrich nicht vergessen!
- Für den Übergang zwischen Büroeinheiten muss ggf. eine Schallsolation eingebracht werden (Schallbarriere, Art.-Nr. L5804)
- Bei der Durchführung durch Brandschutzwände muss die Kanalabschottung eingebaut werden (BS90SET)
- Weitere Kanalhöhen und -breiten auf Anfrage erhältlich
- Höhennivellierung über innen zugängliche Verstellerschrauben
- Einfache Zugriffsmöglichkeit durch abnehmbares Oberteil und wandseitigem Kabelauslass, Länge der Deckelstücke: 1 m, Länge des Kanalunterteils: 2 m.
- Zur Verlegung in begehbaren Bereichen auch Sonderbauform als geschlossener Kanal ohne Kabelauslass möglich
- Punktbelastbar bis 150 kg

Vorteile

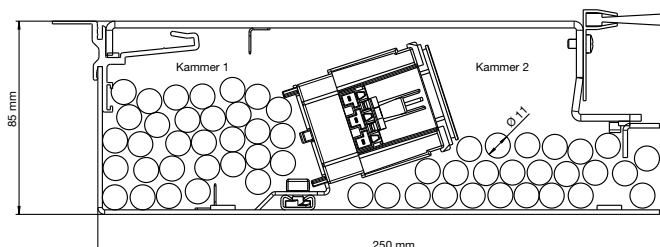
- Investor kann Investitionsbedarf den Bau- und Bewirtschaftungsphasen getrennt zuordnen.
- Nutzer erhält große Anwendungs- und Ausbauflexibilität
- fast unsichtbare Energie- und Netzwerkinfrastruktur
- Planungsprozess einfach durch Integration von Sammelpunkten oder Geräteeinbau für C-Profil
- Grundinstallation in der Rohbauphase, Fertigstellung in der Ausbauphase
- Installation richtet sich nach Raumaufteilung und Raumnutzung
- einfache Änderungsmöglichkeit der Energie- und Netzwerkinfrastruktur in der Nutzungsphase
- Zugriffsmöglichkeit auf den Installationsraum durch abnehmbare Abdeckung
- Kombinationsmöglichkeit mit Hager Systemtechnik
- Verwendungsmöglichkeit auch im Wohnbereich für Energie-, Medien- und Datentechnik

Geräteeinbau

- Sammelpunkte (SP) für Energie und Netzwerk
- Alle Artikel aus dem Geräteeinbauprogramm, z. B.
 - Energieverteilung
 - Steckdosen
 - Überspannungsschutz
 - Netzwerkanschlüsse
 - Antennendosen

Leitungsbelegung

- Kammer 1: 31 x $\varnothing 11$ mm; z. B. 3 x 1,5 mm²
- Kammer 2: 25 x $\varnothing 11$ mm; z. B. 3 x 1,5 mm²



Installationskonzept

Rohbauphase

1. Installation des tehalit.BKB entlang der festen Wände oder Glasfronten im Estrichboden. Wenn möglich, direkte Verbindung von tehalit.BKB zum Verteilerraum oder zur Unterverteilung.
2. Grundinstallation der Energie- und Netzwerkinfrastruktur im tehalit.BKB zu Sammelpunkten
Aufteilung und Anzahl der Sammelpunkte abhängig vom gewünschten Ausstattungsgrad der Nutzfläche (mindestens 1 SP je 20 bis 40 m²)
3. Normgerechte Installation durch Verwendung von Sammelpunkten oder konventionellen Anschlüssen:
 - Energietechnik: DIN VDE 0634 Teil 1 und Teil 2, DIN VDE 0100 (insbesondere Teil 520), DIN VDE0105,
 - Netzwerktechnik: Strukturierte Verkabelung nach EN50173-1:2002, EN50173-4:2005

Ausbauphase

1. Individuelle Installation erst nach Festlegung der Raumaufteilung und der Raumnutzung
2. Anschluss der wandnahen Verbraucher ohne zusätzliche Installationskomponenten direkt an Sammelpunkten
3. Anschluss der Verbraucher in der Fläche über weiterführende Hager Systemlösungen
4. Sichere und fehlerfreie Installation durch steckbare Anschlusstechnik

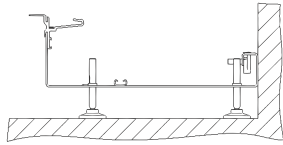
Nutzungsphase

Flexible und schnelle Anpassung der Energie- und Datenverkabelung bei Änderungen der Raumverteilung und der Raumnutzung.

Ablauf der Installation des tehalit.BKB

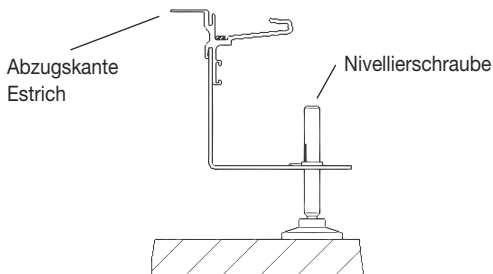
Der tehalit.BKB wird auf der Rohdecke des Gebäudes verlegt.

1. Ausrichten des Kanals an der Wandseite.
Kanal wird mit der offenen Seitenwand bündig an die Wand angeschlossen.

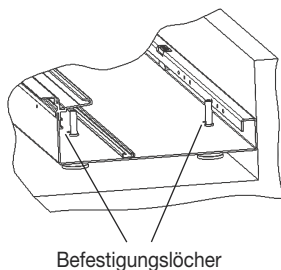


2. Stoßstellen werden mittels Kupplung verbunden. Kanalenden werden mit Endstücken verschlossen. In den Kanalinnenraum darf kein Estrich eindringen.

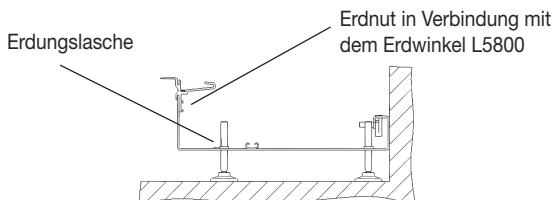
3. Ausnivellieren des Kanals. Der Kanal dient als verbindliche Abzugskante für den Estrich, deshalb muss das Nivellieren mit der Estrichfirma abgestimmt werden. Mindestempfehlung: 4 Nivellierschrauben pro laufenden Meter.



4. Befestigen der Kanäle an den Rohboden durch Befestigungsschrauben. Mindestempfehlung: 4 Befestigungsschrauben pro laufenden Meter.

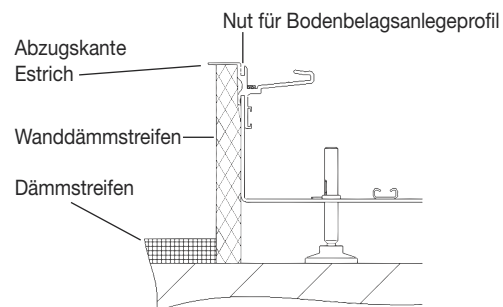


5. Alle metallischen Teile des Kanalsystems in eine Schutzmaßnahme (gemäß VDE) einbeziehen.



6. Wanddämmstreifen auf der dem Estrich zugewandten Kanalseite anbringen (darauf achten, dass kein Estrich unter den Kanal läuft). Bei Verwendung von Fließestrich, Heißeestrich oder aggressivem Estrich besondere Maßnahmen beachten. Je nach Bodenbelag (z. B. Flüssigmaterial) ist eine Rücksprache mit dem Hersteller notwendig.

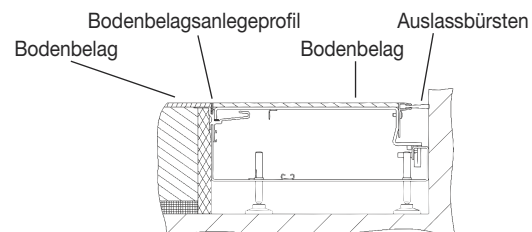
Die Nut des Bodenbelagsanlegeprofils (optional) ist gegen Estrichverschmutzung mit einer Klebefolie geschützt (darauf achten, dass diese nicht beschädigt ist, ggf. Beschädigung beseitigen). Das Bodenbelagsanlegeprofil darf nicht mit Gewalt in die Nut eingebracht werden. Gegebenenfalls die dem Estrich zugewandte Kanalseite abstützen, damit eine Verformung der Seitenwand durch den Druck des Estrichs verhindert wird. Hierzu geeignete Abstützelemente (optional) können bei Hager angefragt werden. Der Estrichleger muss den Estrich sauber und sorgfältig auf das Niveau des Aluminiumwinkels anarbeiten. Darauf achten, dass kein Estrich oder Teile des Bodenbelags (z. B. Flüssigmaterial) in den Kanal laufen kann.



7. Das Bodenbelagsanlegeprofil (optional) einbringen. Es dient dem Schutz der anliegenden Bodenbelagsschnittkanten. Für die unterschiedlichen Bodenbelagsdicken gibt es Anlegeprofile aus Aluminium. Auch der Einsatz handelsüblicher Profile ist möglich.

8. Der Bodenbelag wird aufgebracht.

9. Die Auslassbürsten werden auf das entsprechende Maß des Bodenbelags eingestellt.



Fazit: tehalit.BKB – flexible Installationstechnik für moderne Gebäude

Die Vorteile des Brüstungskanal Boden in der Nutzungsphase sind vielfältig: Er stellt auch in „wandlosen“ Bereichen alle Anschlüsse dort zur Verfügung, wo sie benötigt werden.

Die Installation verläuft „unsichtbar“ und beeinträchtigt nicht das Gesamtbild des Raums. Überlängen von Anschlussleitungen oder auch Netzteile lassen sich bequem im Kanal unterbringen, so dass keine störenden Kabel im Raum verlaufen. Bei späteren Nutzungsänderungen zeichnet sich der tehalit.BKB dank der abnehmbaren Abdeckungen durch eine einfache Möglichkeit des Zugriffs auf Leitungen, Geräte und Sammelpunkte aus. Nachinstallationen sind somit jederzeit problemlos realisierbar.

Kabelabschottung

Für den Einbau in Wänden und Decken der Feuerwiderstandsklasse S90 nach DIN4102.
 Bauaufsichtlich zugelassen: Zulassungs-Nr.: Z19.15-1256

Schottlänge min. 150 mm

Lieferform:

BS90SET bestehend aus

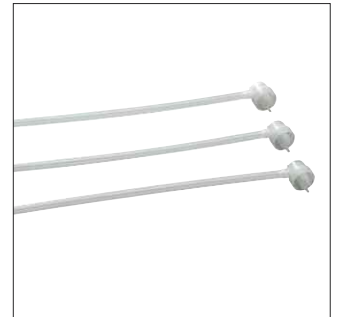
- 1 Brandschutzschaum-Dose (BS90D)
- 1 Formstück (BS90F)
- 1 Ventilszange (BS90Z)
- 3 Sprührohre mit Adapter (BS90S)
- 2 Kennzeichnungsschilder
- 1 AbZ, Zulassungs-Nr.: Z19.15-1256
- 1 Montageanleitung

Ausbeute: ca. 2.100 cm³



BS90S

3 Sprührohre mit Adapter



BS90D

1 Brandschutzschaum-Dose
 (Nur in Verbindung mit Ventilszange BS90Z und Sprührohren BS90S zu verwenden)

Ausbeute: ca. 900 cm³



BS90Z

1 Ventilszange



BS90F

1 Formstück

Ausbeute: ca. 1.200 cm³



2K-Silikon-Brandschutzschaum S90
 Bedarfstabelle Kabelabschottung

Kanaltyp	Volumen in cm ³	Kanal ohne Leitungsbelegung	Kanal mit maximaler Leitungsbelegung
BKB85250	3,188	1,0 Set + 1,0 Dose	1,4 Dose

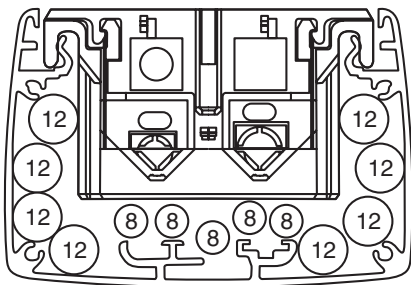
Schallbarriere

Schallbarriere L5804

Maximale Füllung bei leerem Kanal

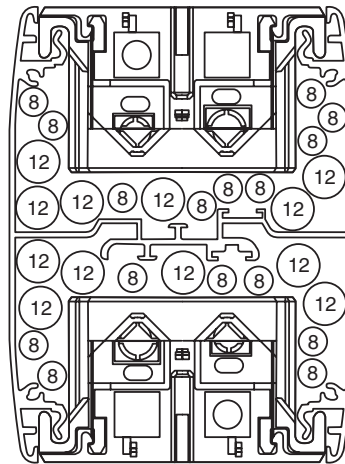
Kanaltypen	Zopfzahl
BKB85250	25

Im Beispiel mit eingebauter Geräteeinbaudose G2850 für den Einbau handelsüblicher UP-Programme unterschiedlicher Hersteller.



Profil 1-fach:
Min. 6 x Ø 12 mm
Min. 4 x Ø 8 mm

NYM-J5 x 2,5 mm² - Ø 12,2 mm - Energieleitung
PIMF-100 Ω - Ø 8,2 mm - Datenleitung



Profil 2-fach:
Min. 12 x Ø 12 mm
Min. 8 x Ø 8 mm

Biegeradien

Leitungen

Laut VDE 0298 Teil 3 (1983) müssen folgende Biegeradien für Kunststoffkabel eingehalten werden:

Leistungsart	$U_0 \leq 0,6/1 \text{ kV}$				$U_0 \geq 0,6/1 \text{ kV}$
Leistungen für feste Verlegung	Außendurchmesser der Leitung in mm				
Bei fester Verlegung	$d \leq 10$	$10 < d \leq 25$	$25 < d$		6d
Flexible Leitungen	Außendurchmesser der Leitung in mm				
Bei fester Verlegung	$d \leq 8$	$8 < d \leq 25$	$12 < d < 20$	$20 < d$	6d
Bei Einführung	3d	3d	4d	4d	10d

Lichtwellenleiter

Hersteller	Außendurchmesser der Leiter in mm	Kleinstzulässige Biegeradien in mm
Alcatel/Kabelmetal	3,5 - 12	20 - 95
ANT	3,5 - 12	150
Dätwyler	3,0 - 7,9	30 - 120
Kabelreydt	3,4 - 11,6	20 - 175
Belden	2,9 - 13	75 - 130

Angaben ohne Gewähr

In der Norm EN 187101 wird folgende Empfehlungen gegeben:

$$R_{\text{Biegung}} = 10 \times d_{\text{Kabel}}$$

mit R_{Biegung} = Biegeradius des Kabels,
 d_{Kabel} = Kabeldurchmesser

Davon abweichend werden von den einzelnen Herstellern eigene Angaben zum Biegeradius herausgegeben, die den jeweiligen technischen Datenblättern der Produkte zu entnehmen sind.