

# Anschlussstechnik

## Anschlussfreudig: Einspeise- und Klemmentechnik

Machen Sie es sich nicht auch gerne leicht? Dann dürfte die Hager-Anschlussstechnik genau das Richtige für Sie sein: Ob Zählersteck-, QuickConnect-, Reihen- oder Sammelschienenklemmen - hier passt alles perfekt zusammen. Deshalb funktionieren Hager-Klemmen so sicher, einfach und dauerhaft zuverlässig bei allen Anwendungen. Und das wird auch Ihre gewerblichen Kunden freuen, die dadurch von einer besonders hohen Anlagenverfügbarkeit profitieren.



Hauptleitungsabzweigklemmen	10.2
Reihenanschlussklemmen	10.6
Zählersteckklemme	10.7
Steuerleitungsklemmen	10.9
PE- und N-Klemmen, QuickConnect	10.10
PE- und N-Klemmen	10.12
Reihenklemmen-Stecktechnik	10.14
Reihenklemmen-Schraubtechnik	10.21
Sammelschienenklemmen	10.28
Verteilerblöcke	10.33
Technischer Anhang	10.35

- Normen: DIN VDE 0603 Teil 2
- Montage auf Hutschiene  
35 mm (1+2-polig waagrecht,  
4+5-polig waagrecht und  
senkrecht)
- Schraubenköpfe: +/-, PZ 2
- AC 400 V
- Messingklemmen

- Zugang:**
- 25 mm<sup>2</sup> je Pol, 80 A bzw.
  - 35 mm<sup>2</sup> je Pol, 100 A

- Abgänge:**
- bei 25 mm<sup>2</sup>:  
16 mm<sup>2</sup> mehrdrätig  
10 mm<sup>2</sup> feindrätig
  - bei 35 mm<sup>2</sup>:  
25 mm<sup>2</sup> mehrdrätig  
16 mm<sup>2</sup> feindrätig



Weitere Daten im technischen Anhang.



K02SN

## Hauptleitungsabzweigklemmen, 1-polig

- Eigenschaften:**
- 2 Abgänge

Bezeichnung	Breite [mm]	Höhe [mm]	Tiefe [mm]	VPE	Best.Nr.	PrGr	Preis
Hauptl.-abzweigklemme,1-pol,1x25/2x16qmm	30	52	49	20	<b>K02SN</b>	H61	4,60 €/St

## Hauptleitungsabzweigklemmen, 1-polig

- Eigenschaften:**
- 4 Abgänge

Bezeichnung	Breite [mm]	Höhe [mm]	Tiefe [mm]	VPE	Best.Nr.	PrGr	Preis
Hauptl.-abzweigklemme,1-pol,1x25/4x16qmm	30	52	49	20	<b>K03SN</b>	H61	9,10 €/St



K18SN

## Hauptleitungsabzweigklemmen, 2-polig

- Eigenschaften:**
- je Pol mit 2 Abgänge

Bezeichnung	Breite [mm]	Höhe [mm]	Tiefe [mm]	VPE	Best.Nr.	PrGr	Preis
Hauptl.-abzweigklemme,2-pol,25/2x16qmm	60	52	49	10	<b>K18SN</b>	H61	8,10 €/St



K28N

## Hauptleitungsabzweigklemmen, 4-polig

- Eigenschaften:**
- je Pol mit 4 Abgänge

Bezeichnung	Breite [mm]	Höhe [mm]	Tiefe [mm]	VPE	Best.Nr.	PrGr	Preis
Hauptl.-abzweigklemme,4-pol,25/4x16qmm	119	62	49	5	<b>K28N</b>	H61	32,30 €/St



K29N

## Hauptleitungsabzweigklemmen, 4-polig

- Eigenschaften:**
- 3 Pole mit 2 Abgängen
  - 1 Pole mit 4 Abgängen

Bezeichnung	Breite [mm]	Höhe [mm]	Tiefe [mm]	VPE	Best.Nr.	PrGr	Preis
Hauptl.-abzweigklemme,4-pol,25/2x16qmm	119	62	49	5	<b>K29N</b>	H61	19,60 €/St



K37N

## Hauptleitungsabzweigklemmen, 4-polig

- Eigenschaften:**
- 3 Pole mit 2 Abgängen
  - 1 Pole mit 6 Abgängen

Bezeichnung	Breite [mm]	Höhe [mm]	Tiefe [mm]	VPE	Best.Nr.	PrGr	Preis
Hauptl.-abzweigklemme,4-pol,25/2x16qmm	148	62	49	5	<b>K37N</b>	H61	20,20 €/St



## Hauptleitungsabzweigklemmen, 5-polig

- Eigenschaften:**  
- je Pol mit 2 Abgängen

KH46N

Bezeichnung	Breite [mm]	Höhe [mm]	Tiefe [mm]	VPE	Best.Nr.	PrGr	Preis
Hauptl.-abzweigklemme,5-pol,25/2x16qmm	197	62	49	5	<b>KH46N</b>	H61	18,60 €/St



## Hauptleitungsabzweigklemmen, 3-polig, fingersicher nach BGVA2

- Eigenschaften:**  
- 3 Pole mit je 4 Klemmstellen  
- massiv/mehrdrähtig: 1,5 bis 25 mm<sup>2</sup>  
- feindrähtig (mit Hülse): 1,5 bis 16 mm<sup>2</sup>

KH23C

Bezeichnung	Breite [mm]	Höhe [mm]	Tiefe [mm]	VPE	Best.Nr.	PrGr	Preis
Hauptl.-Abzweigkl. 3pol. fingersicher	69,2	65,9	45,5	5	<b>KH23C</b>	H61	14,00 €/St



## Hauptleitungsabzweigklemmen, 4-polig, fingersicher nach BGVA2

- Eigenschaften:**  
- 4 Pole mit je 4 Klemmstellen  
- massiv/mehrdrähtig: 1,5 bis 25 mm<sup>2</sup>  
- feindrähtig (mit Hülse): 1,5 bis 16 mm<sup>2</sup>

KH24C

Bezeichnung	Breite [mm]	Höhe [mm]	Tiefe [mm]	VPE	Best.Nr.	PrGr	Preis
Hauptl.-Abzweigkl. 4 pol. fingersicher	82,4	65,9	43	4	<b>KH24C</b>	H61	18,60 €/St



## Hauptleitungsabzweigklemmen, 5-polig, fingersicher nach BGVA2

- Eigenschaften:**  
- 5 Pole mit je 4 Klemmstellen  
- massiv/mehrdrähtig: 1,5 bis 25 mm<sup>2</sup>  
- feindrähtig (mit Hülse): 1,5 bis 16 mm<sup>2</sup>

KH25C

Bezeichnung	Breite [mm]	Höhe [mm]	Tiefe [mm]	VPE	Best.Nr.	PrGr	Preis
Hauptl.-Abzweigkl. 5 pol. fingersicher	102,4	65,9	45,5	5	<b>KH25C</b>	H61	23,20 €/St



## Hauptleitungsabzweigklemmen, 4-polig, fingersicher nach BGVA2

- Eigenschaften:**  
- 4 Pole mit je 2 Klemmstellen  
- 25 und 35 mm<sup>2</sup>

KH35A

Bezeichnung	Breite [mm]	Höhe [mm]	Tiefe [mm]	VPE	Best.Nr.	PrGr	Preis
Hauptl.-Klemme,4-pol,je Pol 2x25/2x35qmm	96	49	62	1	<b>KH35A</b>	H61	36,30 €/St



## Hauptleitungsabzweigklemmen, 5-polig, fingersicher nach BGVA2

- Eigenschaften:**  
- 5 Pole mit je 2 Klemmstellen  
- 25 und 35 mm<sup>2</sup>

KH45A

Bezeichnung	Breite [mm]	Höhe [mm]	Tiefe [mm]	VPE	Best.Nr.	PrGr	Preis
Hauptl.-Klemme 5-Pol. je Pol 2x35qmm	38	135	53	1	<b>KH45A</b>	H61	45,20 €/St



K01A

## Berührungsschutzabdeckung

### Eigenschaften:

- zum Aufschnappen
- K01A: für Klemmen K02SN, K03SN
- K10A: für Klemmen K18SN, K19SN
- K20A: für Klemmen K23SN, K28N, K29N
- K30A: für Klemmen K37N, K46N

Bezeichnung	VPE	Best.Nr.	PrGr	Preis
Abdeckung f. Hauptltg.Klemme, 1-polig	20	<b>K01A</b>	H61	3,30 €/St
Abdeckung f. Hauptltg.Klemme, 2 polig	10	<b>K10A</b>	H61	3,50 €/St
Abdeckung für K23N,K28N,K29N,	10	<b>K20A</b>	H61	3,75 €/St
Abdeckung für K37N,K46N,	10	<b>K34A</b>	H61	3,75 €/St



K1LA

## Befestigungslasche

### Eigenschaften:

- für Hauptleitungsklemmen 25 mm<sup>2</sup>
- auf Schiene 12 x 2 mm

Bezeichnung	VPE	Best.Nr.	PrGr	Preis
Befestigungslasche f. HA-Klemme	1	<b>K1LA</b>	H61	3,40 €/St



K64

## Hauptleitungsabzweigklemmen, 1-polig

### Eigenschaften:

- 2 Abgänge je Pol

Bezeichnung	Breite [mm]	Höhe [mm]	Tiefe [mm]	VPE	Best.Nr.	PrGr	Preis
Hauptl.-abzweigklemme, 1x35mm <sup>2</sup> , 1-polig	40	44	44	4	<b>K64</b>	H61	10,10 €/St



K65

## Hauptleitungsabzweigklemmen, 1-polig

### Eigenschaften:

- 4 Abgänge je Pol

Bezeichnung	Breite [mm]	Höhe [mm]	Tiefe [mm]	VPE	Best.Nr.	PrGr	Preis
Hauptl.-abzweigklemme, 1X35mm <sup>2</sup> , 1-polig	40	44	44	4	<b>K65</b>	H61	14,50 €/St



K22

## Hauptleitungsabzweigklemmen, 2-polig

### Eigenschaften:

- je Pol mit 4 Abgängen 25 mm<sup>2</sup>

Bezeichnung	Breite [mm]	Höhe [mm]	Tiefe [mm]	VPE	Best.Nr.	PrGr	Preis
Hauptl.-abzweigklemme, 2x35mm <sup>2</sup> , 2-polig	77	44	44	2	<b>K22</b>	H61	17,20 €/St



K25A

## Hauptleitungsabzweigklemmen, 2-polig

### Eigenschaften:

- je Pol mit 2 Abgängen

Bezeichnung	Breite [mm]	Höhe [mm]	Tiefe [mm]	VPE	Best.Nr.	PrGr	Preis
Hauptl.-abzweigklemme, 2x35mm <sup>2</sup> , 2-polig	76,5	55,5	53	2	<b>K25A</b>	H61	21,70 €/St



K65A

## Hauptleitungsabzweigklemmen, 4-polig

### Eigenschaften:

- 3 Pole mit 2 Abgängen
- 1 Pole mit 4 Abgängen

Bezeichnung	Breite [mm]	Höhe [mm]	Tiefe [mm]	VPE	Best.Nr.	PrGr	Preis
Hauptl.-abzweigklemme, 4X35mm <sup>2</sup> , 4-polig	154	60	46	1	<b>K65A</b>	H61	35,80 €/St



K66A

## Hauptleitungsabzweigklemmen, 4-polig

### Eigenschaften:

- 3 Pole mit 2 Abgängen
- 1 Pole mit 6 Abgängen

Bezeichnung	Breite [mm]	Höhe [mm]	Tiefe [mm]	VPE	Best.Nr.	PrGr	Preis
Hauptl.-abzweigklemme, 4X35mm <sup>2</sup> , 4-polig	191	60	46	1	<b>K66A</b>	H61	40,70 €/St



KZ064

## Abdeckungen

für Klemmen K64, K65, K22, K25A, K65A, K66A

### Eigenschaften:

- Länge 1 m

Bezeichnung	VPE	Best.Nr.	PrGr	Preis
Abdeckung für 35qmm Hauptleitungsab.	10	<b>KZ064</b>	H61	30,80 €/St

Weitere Daten im technischen Anhang.



KR95P

## Durchgangsreihenklemme

### Eigenschaften:

- 1-polig
- lose
- Anzugsdrehmoment 30 Nm

Bezeichnung	Breite [mm]	Höhe [mm]	Tiefe [mm]	VPE	Best.Nr.	PrGr	Preis
Reihenklemme 35-150 qmm	31	118,5	100	1	<b>KR15P</b>	H61	51,10 €/St
Reihenklemme 95-240qmm	36	132	100	1	<b>KR24P</b>	H61	60,90 €/St
Reihenklemme 25-95 qmm	25	97,6	82,8	1	<b>KR95P</b>	H61	41,90 €/St
Reihenkl. Zubehör Endwinkel bis 150qmm	10	50	60	100	<b>KW034</b>	H61	2,75 €/St



KJ250A

## Durchgangsreihenklemme

### Eigenschaften:

- 1-polig
- anreihbar
- $U_i = 1 \text{ kV AC/DC}$
- Kurzschlussfestigkeit 100 kA
- $35 \text{ mm}^2 - 120 \text{ mm}^2$
- Anzugsdrehmoment 19 Nm
- Montage auf Hutschiene und Montageplatte möglich

Bezeichnung	Breite [mm]	Höhe [mm]	Tiefe [mm]	VPE	Best.Nr.	PrGr	Preis
Anschlussklemme 250A	31,5	99,1	49,4	1	<b>KJ250A</b>	H61	56,20 €/St

Zählersteckklemmen ermöglichen den Wechsel von KWh-Zählern, ohne dabei die Betriebsspannung nachgeschalteter Anlagen zu unterbrechen.

Die serienmäßige Sperrung der Zählersteckklemme von Hager verhindert eine unbefugte Unterbrechung der Stromversorgung.

Montage auf Zählerkreuz  
Anschlussquerschnitt:  
- 25 mm<sup>2</sup> mehrdrähtig  
- 16 mm<sup>2</sup> feindrähtig

Weitere Daten im technischen Anhang.

## Zählersteckklemme für Drehstromzähler



KJ30S

### Eigenschaften:

- Bemessungsstromspannung: 63 A / AC 400 V
- Polzahl: 3+N
- sperrbar
- KJ30S: mit TRE-Abgang
- KJ30T: ohne TRE-Abgang

Bezeichnung	VPE	Best.Nr.	PrGr	Preis
Zählersteckklemme, Drehstrom, Sperrbar	5	<b>KJ30S</b>	H61	77,40 €/St
Zählersteckklemme für Drehstromzähler	5	<b>KJ30T</b>	H61	65,00 €/St



KJ05Z

## Abdeckung, plombierbar mit Hartpapierschieber

Bezeichnung	VPE	Best.Nr.	PrGr	Preis
Abdeckung, plombierbar, für KJ30S	5	<b>KJ05Z</b>	H61	17,20 €/St



KJ02Z

## Hartpapierschieber

Bezeichnung	VPE	Best.Nr.	PrGr	Preis
Schieber, Hartpapier, für KJ05Z	1	<b>KJ02Z</b>	H61	4,15 €/St



KJ03Z

## Steckstifte für Drehstrom

Bezeichnung	VPE	Best.Nr.	PrGr	Preis
Steckerstifte für Drehstrom (7 Stück)	1	<b>KJ03Z</b>	H61	7,60 €/Set



KJ10Z

## Entspannungsgriff zur Zähler Montage/Demontage

Bezeichnung	VPE	Best.Nr.	PrGr	Preis
Zählersteckklemmen-Entspannungsgriff	1	<b>KJ10Z</b>	H61	129,60 €/St



KJ10S

## Zählersteckklemme Wechselstrom

### Eigenschaften:

- Bemessungsstromspannung: 63 A / AC 230/400 V
- Polzahl: 1-N
- mit TRE-Abgang

Bezeichnung	VPE	Best.Nr.	PrGr	Preis
Zählersteckklemme, Wechselstrom, Sperrbar	5	<b>KJ10S</b>	H61	36,40 €/St



KJ04Z

## Abdeckung, plombierbar mit Hartpapierschieber

### Eigenschaften:

- für Zählersteckklemme Wechselstrom

Bezeichnung	VPE	Best.Nr.	PrGr	Preis
Abdeckung,plombierbar,für KJ10S	10	<b>KJ04Z</b>	H61	13,00 €/St



KJ06Z

## Hartpapierschieber

### Eigenschaften:

- für Zählersteckklemme Wechselstrom

Bezeichnung	VPE	Best.Nr.	PrGr	Preis
Schieber,Hartpapier,für KJ04Z	5	<b>KJ06Z</b>	H61	3,40 €/St



KJ01Z

## Steckstifte für Wechselstrom

Bezeichnung	VPE	Best.Nr.	PrGr	Preis
Steckerstifte für Wechselstrom (3 Stück)	1	<b>KJ01Z</b>	H61	3,20 €/Set



KJ31S

## Zählersteckklemme mit Plombierdeckel und Hartpapierschieber

Bezeichnung	VPE	Best.Nr.	PrGr	Preis
Zählersteckklemme 100A für Drehstrom	1	<b>KJ31S</b>	H61	154,00 €/St



KJ31Z1

## Drehstromsteckerstifte

Bezeichnung	VPE	Best.Nr.	PrGr	Preis
Drehstromsteckerstifte 6 massiv+N flex	1	<b>KJ31Z1</b>	H61	18,00 €/St
Drehstromsteckerstifte 7 felxibel	1	<b>KJ31Z2</b>	H61	66,30 €/St



KJ37Z

## Plombierdeckel mit Hartpapierschieber

Bezeichnung	VPE	Best.Nr.	PrGr	Preis
Plombierdeckel 100A mit Hartpapiersch.	1	<b>KJ37Z</b>	H61	19,80 €/St



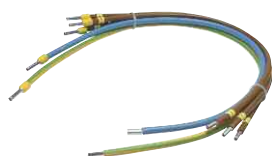
ZY100

## Anschlussatz für Zählerschrank

### Eigenschaften:

- zum Umrüsten von 63 A auf 100 A Direktmessung

Bezeichnung	VPE	Best.Nr.	PrGr	Preis
Best.-Paket,univ.Z. 25 <sup>2</sup> von 63A auf 100A	1	<b>ZY100</b>	H02	323,20 €/St
Best.- Paket 4 - polig 100A	1	<b>ZY101</b>	H02	312,70 €/St



Y883F

## Zu- und Abgangskabelbaum

Bezeichnung	VPE	Best.Nr.	PrGr	Preis
Zugangskabelbaum uni.Z 25qmm 1-st. 4pol.	1	<b>Y873A</b>	H02	46,10 €/St
Abgangskabelbaum 25qmm 1st.4-polig	1	<b>Y883D</b>	H02	57,90 €/St
Abgangskabelbaum uni.Z 25qmm 1-st. 5pol.	1	<b>Y883F</b>	H02	75,30 €/St

Weitere Daten im technischen Anhang.



K53

## Steuerleitungsklemmen bis 6 mm<sup>2</sup> mit Drahtschutz

### Eigenschaften:

- für senkrechte und waagerechte Montage
- Schnellbefestigung 35 mm
- K54K mit Plombierhaube

Bezeichnung	Polzahl	VPE	Best.Nr.	PrGr	Preis
Steuerleitungsklemme 7-polig	7	20	<b>K53</b>	H61	5,70 €/St
Steuerleitungsklemme 7-polig	7	6	<b>K54K</b>	H61	9,80 €/St



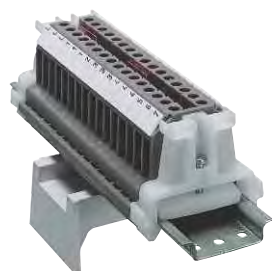
KT07B

## Steuerleitungsklemmen

### Eigenschaften:

- zum Einbau in Anschlussräume

Bezeichnung	Polzahl	VPE	Best.Nr.	PrGr	Preis
Steuerleitungsklemme, univers Z, 3-polig	3	10	<b>KT03A</b>	H61	6,50 €/St
Steuerleitungsklemme, univers Z, 7-polig	7	10	<b>KT07B</b>	H61	8,90 €/St



K58U

## Steuerleitungsklemmen als Reihenklemmen 4 mm<sup>2</sup>

### Eigenschaften:

- zur Montage auf Sammelschienenenträger
- K58U für senkrechte Montage
- K582H für waagerechte Montage

Bezeichnung	Polzahl	VPE	Best.Nr.	PrGr	Preis
Steuerleitungsklemme 16-polig	16	1	<b>K58U</b>	H61	41,80 €/St
Steuerleitungsklemme 7-polig, 4qmm	7	1	<b>K582C</b>	H61	17,80 €/St
Steuerleitungsklemme 6-polig, 4qmm	6	1	<b>K582H</b>	H61	16,00 €/St



K55A

## Steuerleitungsklemmen als schraubloser Reihenklemmen-Block 2,5 mm<sup>2</sup>

### Eigenschaften:

- pro Pol 4-Leiteranschluss
- Frontverdrahtung durch Stecktechnik
- 7-polig für Hutschiene 35 x 7,5/15 mm

Bezeichnung	Polzahl	VPE	Best.Nr.	PrGr	Preis
Steuerleitungskl., 7x2,5qmm, 4fach/TS35	7	20	<b>K55A</b>	H61	20,50 €/St



Weitere Daten im technischen Anhang.



KN06N

## N-Klemmblöcke

Bezeichnung	Teilungseinheit [mm]	Breite [mm]	VPE	Best.Nr.	PrGr	Preis
QC,N-Klemme,6 Klemmstellen	1	30	1	<b>KN06N</b>	H12	3,15 €/St
QC,N-Klemme,10 Klemmstellen	1,5	45	1	<b>KN10N</b>	H12	3,65 €/St
QC,N-Klemme,14 Klemmstellen	2	60	1	<b>KN14N</b>	H12	4,20 €/St
QC,N-Klemme,18 Klemmstellen	2,5	75	1	<b>KN18N</b>	H12	4,95 €/St
QC,N-Klemme,22 Klemmstellen	3	90	1	<b>KN22N</b>	H12	7,20 €/St
QC,N-Klemme,26 Klemmstellen	3,5	105	1	<b>KN26N</b>	H12	8,40 €/St



KN99N

## Steckbrücke für N-Klemmblöcke, blau

### Eigenschaften:

- zum Verbinden der N-Klemmblöcke
- 1 Satz = 10 Stück

Bezeichnung	VPE	Best.Nr.	PrGr	Preis
QC,10 Brücken,für N-Klemme	1	<b>KN99N</b>	H12	19,50 €/St



KN14E

## PE-Klemmblöcke

Bezeichnung	Teilungseinheit [mm]	Breite [mm]	VPE	Best.Nr.	PrGr	Preis
QC,PE-Klemme,6 Klemmstellen	1	30	1	<b>KN06E</b>	H12	3,15 €/St
QC,PE-Klemme,10 Klemmstellen	1,5	45	1	<b>KN10E</b>	H12	3,65 €/St
QC,PE-Klemme,14 Klemmstellen	2	60	1	<b>KN14E</b>	H12	4,20 €/St
QC,PE-Klemme,18 Klemmstellen	2,5	75	1	<b>KN18E</b>	H12	4,95 €/St
QC,PE-Klemme,22 Klemmstellen	3	90	1	<b>KN22E</b>	H12	7,20 €/St
QC,PE-Klemme,26 Klemmstellen	3,5	105	1	<b>KN26E</b>	H12	8,40 €/St



KN99E

## Steckbrücke für PE-Klemmblöcke, grün

### Eigenschaften:

- zum Verbinden der PE-Klemmblöcke
- 1 Satz = 10 Stück

Bezeichnung	VPE	Best.Nr.	PrGr	Preis
QC,10 Brücken,für PE-Klemme	1	<b>KN99E</b>	H12	19,50 €/St



KN22P

## Phasen-Klemmblöcke

Bezeichnung	Teilungseinheit [mm]	Breite [mm]	VPE	Best.Nr.	PrGr	Preis
QC,Phasenklemme,6 Klemmstellen	1	30	1	<b>KN06P</b>	H12	3,15 €/St
QC,Phasenklemme,10 Klemmstellen	1,5	45	1	<b>KN10P</b>	H12	3,65 €/St
QC,Phasenklemme,14 Klemmstellen	2	60	1	<b>KN14P</b>	H12	4,20 €/St
QC,Phasenklemme,18 Klemmstellen	2,5	75	1	<b>KN18P</b>	H12	4,95 €/St
QC,Phasenklemme,22 Klemmstellen	3	90	1	<b>KN22P</b>	H12	7,20 €/St
QC,Phasenklemme,26 Klemmstellen	3,5	105	1	<b>KN26P</b>	H12	8,40 €/St



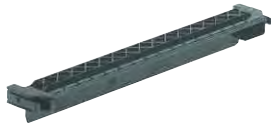
KN99P

## Steckbrücke für Phasen-Klemmblöcke, braun

### Eigenschaften:

- zum Verbinden der Phasen-Klemmblöcke
- 1 Satz = 10 Stück

Bezeichnung	VPE	Best.Nr.	PrGr	Preis
QC,10 Brücken,für Phasenklemme	1	<b>KN99P</b>	H12	19,50 €/St



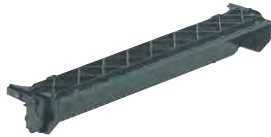
VZ711

### Klemmträger für volta/vector

**Eigenschaften:**

- bestückbare Teilungseinheit pro Träger: 8
- bestückbare Breite: 240 mm

Bezeichnung	VPE	Best.Nr.	PrGr	Preis
Klemmenträger,Volta,Vector,für QC-K	1	<b>VZ711</b>	H12	3,35 €/St



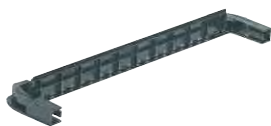
UZ00K1

### Klemmträger für univers Z

**Eigenschaften:**

- bestückbare Teilungseinheit pro Träger: 6,5
- bestückbare Breite: 195 mm

Bezeichnung	VPE	Best.Nr.	PrGr	Preis
Klemmenträger für QC-Klemmen	1	<b>UZ00K1</b>	H12	3,20 €/St



VZ710

### Klemmträger für UP- und HW-Feldverteiler

**Eigenschaften:**

- bestückbare Teilungseinheit pro Träger: 10,5
- bestückbare Breite: 315 mm

Bezeichnung	VPE	Best.Nr.	PrGr	Preis
Klemmenträger,VB,FD,für QC-K	1	<b>VZ710</b>	H12	3,65 €/St



KN00A

### Universaladapter

Der Universaladapter ermöglicht die Montage der QuickConnect-Klemme auf der Hutschiene in waagerechter und senkrechter Einbaulage, des Weiteren auf Montageplatte und auf Metallsteg 12 x 2 mm.

**Eigenschaften:**

- bestückbare Teilungseinheit pro Träger: 3,5
- bestückbare Breite: 105 mm

Bezeichnung	VPE	Best.Nr.	PrGr	Preis
QC,Adapter,leer	1	<b>KN00A</b>	H12	2,60 €/St

Weitere Daten im technischen Anhang.



KM10N

### PE- und N-Klemmen

#### Eigenschaften:

- Montage nur auf Schiene 12 x 2 mm

Bezeichnung	Querschnitt [mm <sup>2</sup> ]	VPE	Best.Nr.	PrGr	Preis
Messingklemme, PE-Klemme, 10 Klemmstellen,	2x16+8x10mm <sup>2</sup>	20	<b>KM10E</b>	H61	8,90 €/St
Messingklemme, N-Klemme, 10 Klemmstellen,	2x16+8x10mm <sup>2</sup>	20	<b>KM10N</b>	H61	8,90 €/St



KM07E

### PE-Klemmen

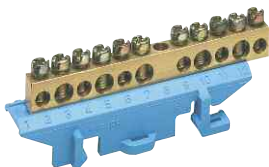
#### Eigenschaften:

- mit Schnellbefestigung für Hutschienen 35 mm, 12 x 2 mm Schiene  
- für den seitlichen Einbau im APV volta

#### Hinweis:

KM17E, KM25E: zur Hutschienenmontage 2 x KZ060 bestellen

Bezeichnung	Querschnitt [mm <sup>2</sup> ]	VPE	Best.Nr.	PrGr	Preis
Messingklemme, PE-Klemme, 6 Klemmstellen,	1x25+2x16+3x10mm <sup>2</sup>	20	<b>KM06E</b>	H61	5,70 €/St
Messingklemme, PE-Klemme, 7 Klemmstellen,	3x16+4x10mm <sup>2</sup>	50	<b>KM07E</b>	H61	3,40 €/St
Messingklemme, PE-Klemme, 11 Klemmstellen,	5x16+6x10mm <sup>2</sup>	20	<b>KM11E</b>	H61	3,50 €/St
Messingklemme, PE-Klemme, 13 Klemmstellen,	6x16+7x10mm <sup>2</sup>	20	<b>KM13E</b>	H61	3,75 €/St
Messingklemme, PE-Klemme, 17 Klemmstellen,	1x25+8x16+8x10mm <sup>2</sup>	20	<b>KM17E</b>	H61	6,30 €/St
Messingklemme, PE-Klemme, 25 Klemmstellen,	1x25+11x16+13x10mm <sup>2</sup>	20	<b>KM25E</b>	H61	8,10 €/St



KM11N

### N-Klemmen

#### Eigenschaften:

- mit Schnellbefestigung für Hutschienen 35 mm, 12 x 2 mm Schiene  
- für den seitlichen Einbau im APV volta

#### Hinweis:

KM17N, KM25N: zur Hutschienenmontage 2 x KZ060 bestellen

Bezeichnung	Querschnitt [mm <sup>2</sup> ]	VPE	Best.Nr.	PrGr	Preis
Messingklemme, N-Klemme, 6 Klemmstellen,	1x25+2x16+3x10mm <sup>2</sup>	20	<b>KM06N</b>	H61	5,70 €/St
Messingklemme, N-Klemme, 7 Klemmstellen,	3x16+4x10mm <sup>2</sup>	50	<b>KM07N</b>	H61	3,40 €/St
Messingklemme, N-Klemme, 11 Klemmstellen,	5x16+6x10mm <sup>2</sup>	20	<b>KM11N</b>	H61	3,50 €/St
Messingklemme, N-Klemme, 13 Klemmstellen,	6x16+7x10mm <sup>2</sup>	20	<b>KM13N</b>	H61	3,75 €/St
Messingklemme, N-Klemme, 17 Klemmstellen,	1x25+8x16+8x10mm <sup>2</sup>	20	<b>KM17N</b>	H61	6,30 €/St
Messingklemme, N-Klemme, 25 Klemmstellen,	1x25+11x16+13x10mm <sup>2</sup>	20	<b>KM25N</b>	H61	8,10 €/St



VZ456N

**Zusatz-N-Klemmen****Eigenschaften:**

- 1 x 4 fingersicher
- zum Einstecken im Auf- und Unterputzverteiler bzw. auf Hutschiene aufschnappbar
- zur getrennten Verdrahtung der Neutralleiter
- beim Einsatz mehrerer FI-Schutzschalter, 2 x 6 mm<sup>2</sup> + 2 x 10 mm<sup>2</sup>

Bezeichnung	VPE	Best.Nr.	PrGr	Preis
10 x Klemme, Volta, QC N-Klemme, f. Hutsch.	1	<b>VZ456N</b>	H12	14,10 €/St



KZ060

**Feder für PE-/N-Klemmen****Eigenschaften:**

- 1 Satz = 10 Stück
- zur waagerechten Hutschiene montage (35 mm) der PE-/N-Klemmen

Bezeichnung	VPE	Best.Nr.	PrGr	Preis
10 Schnellbefestigungsfeder, 20mm breit,	1	<b>KZ060</b>	H61	6,20 €/St



KZ062

**Schrauben für PE-/N-Klemmen****Eigenschaften:**

- Satz = 10 Stück
- zur Befestigung der PE-/N-Klemmen auf Montageplatte

Bezeichnung	VPE	Best.Nr.	PrGr	Preis
Zyl-Blechschrabe 3,5x12,0 +/- PZ1	1	<b>KZ062</b>	H61	2,40 €/Set

- geeignet für massive, mehrdrahtige und feindrahtige Leiter
- für Hutschienen in allen Abmessungen nach DIN 50022 geeignet
- einheitliche Baumaße verringern Zubehör
- wartungsfrei und vibrationsicher
- Lastabhängige und thermisch bedingte Setz- und Fließverhalten der angeschlossenen Leiter werden durch die Zugfedertechnik ausgeglichen.

Weitere Daten im technischen Anhang.



KYA02LH

### Phasen-Durchgangsklemmen Baureihe „Installationsverteiler“

#### Eigenschaften:

- 800 V
- 8 KV / 3
- Farbe: grau
- schräg angeordnete Klemmstellen zur einfacheren Verdrahtung mit massiven Leitern
- KYA04LH, KYB10LH können in Gehäusen mit einem Schutzgrad von mind. IP54 nach IEC 60529 für Photovoltaikanwendungen 1000 V verwendet werden. Es gilt dann 1000 V / 8kV / 2.

Bezeichnung	Breite [mm]	Höhe [mm]	Tiefe [mm]	VPE	Best.Nr.	PrGr	Preis
2,5 <sup>2</sup> Durchgang-Phase,800V/24A	5	57	42,3	100	<b>KYA02LH</b>	H61	0,83 €/St
4 <sup>2</sup> Durchgang-Phase,800V/32A	6	57	42,3	100	<b>KYA04LH</b>	H61	0,93 €/St
10 <sup>2</sup> Durchgang-Phase,800V/57A	10	70	47,5	50	<b>KYB10LH</b>	H61	1,76 €/St
16 <sup>2</sup> Durchgang-Phase,800V/76A	12	94	47,5	50	<b>KYB16LH</b>	H61	2,60 €/St



KYA02LH3

### Phasen-Durchgangsklemmen Baureihe „Schaltanlagen“

#### Eigenschaften:

- 800 V
- 8 KV / 3
- Farbe: grau
- durchgängig zweikanaliges Brückensystem

Bezeichnung	Breite [mm]	Höhe [mm]	Tiefe [mm]	VPE	Best.Nr.	PrGr	Preis
2,5 <sup>2</sup> Durchgang-Phase,800V/24A, 2Anschl.	5	47,1	38,1	100	<b>KYA02LH2</b>	H61	0,72 €/St
2,5 <sup>2</sup> Durchgang-Phase,800V/24A, 3Anschl.	5	59,7	38,1	100	<b>KYA02LH3</b>	H61	0,93 €/St
2,5 <sup>2</sup> Durchgang-Phase,800V/24A, 4Anschl.	5	72,4	38,1	100	<b>KYA02LH4</b>	H61	1,14 €/St
4 <sup>2</sup> Durchgang-Phase,800V/32A, 2Anschl.	6	51	38,15	100	<b>KYA04LH2</b>	H61	0,93 €/St
4 <sup>2</sup> Durchgang-Phase,800V/32, 3Anschl.	6	66,6	38,15	100	<b>KYA04LH3</b>	H61	1,14 €/St
4 <sup>2</sup> Durchgang-Phase,800V/32A,4Anschl.	6	82,2	38,15	100	<b>KYA04LH4</b>	H61	1,45 €/St
6 <sup>2</sup> Durchgang-Phase,800V/41A, 2Anschl.	8	66,4	44,55	50	<b>KYA06LH2</b>	H61	1,35 €/St
10 <sup>2</sup> Durchgang-Phase,800V/57A, 2Anschl.	10	72,5	50,5	50	<b>KYA10LH2</b>	H61	1,87 €/St
16 <sup>2</sup> Durchgang-Phase,800V/76A, 2Anschl.	12	79,1	50,5	50	<b>KYA16LH2</b>	H61	2,30 €/St



KYA02NH

### N-Durchgangsklemme

Baureihe „Installationsverteiler“

#### Eigenschaften:

- 800 V
- 8 KV / 3
- Farbe: blau
- schräg angeordnete Klemmstellen zur einfacheren Verdrahtung mit massiven Leitern
- KYA04NH, KYB10NH können in Gehäusen mit einem Schutzgrad von mind. IP54 nach IEC 60529 für Photovoltaikanwendungen 1000 V verwendet werden. Es gilt dann 1000 V / 8kV / 2.

Bezeichnung	Breite [mm]	Höhe [mm]	Tiefe [mm]	VPE	Best.Nr.	PrGr	Preis
2,5 <sup>2</sup> Durchgang-Neutral,800V/24A	5	57	42,3	100	<b>KYA02NH</b>	H61	0,83 €/St
4 <sup>2</sup> Durchgang-Neutral,1000V/32A	6	57	42,3	100	<b>KYA04NH</b>	H61	0,93 €/St
10 <sup>2</sup> Durchgang-Neutral,1000V/57A	10	70	47,5	50	<b>KYB10NH</b>	H61	1,76 €/St
16 <sup>2</sup> Durchgang-Neutral,800V/76A	12	94	47,5	50	<b>KYB16NH</b>	H61	2,60 €/St



KYA02NH3

### N-Durchgangsklemme

Baureihe „Schaltanlagen“

#### Eigenschaften:

- 800 V
- 8 KV / 3
- Farbe: blau
- durchgängig zweikanaliges Brückensystem

Bezeichnung	Breite [mm]	Höhe [mm]	Tiefe [mm]	VPE	Best.Nr.	PrGr	Preis
2,5 <sup>2</sup> Durchgang-Neutral,800V/24A, 2Anschl	5	47,1	38,1	100	<b>KYA02NH2</b>	H61	0,72 €/St
2,5 <sup>2</sup> Durchgang-Neutral,800V/24A, 3Anschl	5	59,7	38,1	100	<b>KYA02NH3</b>	H61	0,93 €/St
2,5 <sup>2</sup> Durchgang-Neutral,800V/24A, 4Anschl	5	72,4	38,1	100	<b>KYA02NH4</b>	H61	1,14 €/St
4 <sup>2</sup> Durchgang-Neutral,800V/32A, 2Anschl.	6	51	38,15	100	<b>KYA04NH2</b>	H61	0,93 €/St
4 <sup>2</sup> Durchgang-Neutral,800V/32, 3Anschl.	6	66,6	38,15	100	<b>KYA04NH3</b>	H61	1,14 €/St
4 <sup>2</sup> Durchgang-Neutral,800V/32A,4Anschl.	6	82,2	38,15	100	<b>KYA04NH4</b>	H61	1,45 €/St
6 <sup>2</sup> Durchgang-Neutral,800V/41A, 2Anschl.	8	66,4	44,55	50	<b>KYA06NH2</b>	H61	1,35 €/St
10 <sup>2</sup> Durchgang-Neutral,800V/57A, 2Anschl.	10	72,5	50,5	50	<b>KYA10NH2</b>	H61	1,87 €/St
16 <sup>2</sup> Durchgang-Neutral,800V/76A, 2Anschl.	12	79,1	50,5	50	<b>KYA16NH2</b>	H61	2,30 €/St



KYA02E

### Schutzleiterklemmen

Baureihe „Installationsverteiler“

#### Eigenschaften:

- Farbe: grün/gelb
- schräg angeordnete Klemmstellen zur einfacheren Verdrahtung mit massiven Leitern

Bezeichnung	Breite [mm]	Höhe [mm]	Tiefe [mm]	VPE	Best.Nr.	PrGr	Preis
2,5 <sup>2</sup> Schutzleiterklemme	5	57	42,3	100	<b>KYA02E</b>	H61	2,60 €/St
4 <sup>2</sup> Schutzleiterklemme	6	57	42,3	100	<b>KYA04E</b>	H61	2,60 €/St
10 <sup>2</sup> Schutzleiterklemme	12	70	47,5	50	<b>KYB10E</b>	H61	3,95 €/St
16 <sup>2</sup> Schutzleiterklemme	12	94	47,7	50	<b>KYB16E</b>	H61	5,10 €/St



KYA02E2

### Schutzleiterklemmen

Baureihe „Schaltanlagen“

#### Eigenschaften:

- Farbe: grün/gelb
- durchgängig zweikanaliges Brückensystem

Bezeichnung	Breite [mm]	Höhe [mm]	Tiefe [mm]	VPE	Best.Nr.	PrGr	Preis
2,5 <sup>2</sup> Schutzleiterklemme, 2Anschl.	5	47,1	38,1	100	<b>KYA02E2</b>	H61	2,40 €/St
2,5 <sup>2</sup> Schutzleiterklemme, 3Anschl.	5	72,4	38,1	100	<b>KYA02E3</b>	H61	2,90 €/St
2,5 <sup>2</sup> Schutzleiterklemme, 4Anschl.	5	59,7	38,1	100	<b>KYA02E4</b>	H61	3,65 €/St
4 <sup>2</sup> Schutzleiterklemme, 2Anschl.	6	51	38,15	100	<b>KYA04E2</b>	H61	2,60 €/St
4 <sup>2</sup> Schutzleiterklemme, 3Anschl.	6	82,2	38,15	100	<b>KYA04E3</b>	H61	3,10 €/St
4 <sup>2</sup> Schutzleiterklemme,4Anschl.	6	66,6	38,15	100	<b>KYA04E4</b>	H61	3,95 €/St
6 <sup>2</sup> Schutzleiterklemme, 2Anschl.	12	66,4	44,55	50	<b>KYA06E2</b>	H61	3,45 €/St
10 <sup>2</sup> Schutzleiterklemme, 2Anschl.	12	72,5	50,5	50	<b>KYA10E2</b>	H61	4,05 €/St
16 <sup>2</sup> Schutzleiterklemme, 2Anschl.	12	79,1	50,5	50	<b>KYA16E2</b>	H61	4,90 €/St



KYA04ND

## N-Trennklemmen

### Eigenschaften:

- Farbe: blau
- mit Trennschlitten zur Neutralleitertrennung über Sammelschienen 10 x 3 mm
- Anschluss für massive Leiter
- Die N-Trennklemmen können in Gehäusen mit einem Schutzgrad von mind. IP54 nach IEC 60529 für Photovoltaikanwendungen 1000 V verwendet werden. Es gilt dann 1000 V / 8kV / 2.

Bezeichnung	Breite [mm]	Höhe [mm]	Tiefe [mm]	VPE	Best.Nr.	PrGr	Preis
4 <sup>2</sup> N-Trennklemme für N-SaS, 1Anschl.	6	69,5	51,2	100	<b>KYA04ND</b>	H61	2,60 €/St
16 <sup>2</sup> N-Trennklemme für N-SaS, 1Anschl.	12	69,5	51,2	50	<b>KYB16ND</b>	H61	5,20 €/St



KYA02I3

## Dreileiter-Klemmen mit Trennschlitten

### Eigenschaften:

- mit Trennschlitten zur Neutralleitertrennung über Sammelschienen 10 x 3 mm
- für Phase-, N- und PE
- 400 V / 4 KV / 3

Bezeichnung	Breite [mm]	Höhe [mm]	Tiefe [mm]	VPE	Best.Nr.	PrGr	Preis
2,5 <sup>2</sup> /1xDurchg L / 1xN-Trenn / 1xSchutzl.	5	95	51,2	50	<b>KYA02I3</b>	H61	2,80 €/St



KYA02I1

## Dreileiter-Klemmen

### Eigenschaften:

- N-Trennung über Schalttrennung
- für Phase-, N- und PE
- 400 V / 4 KV / 3

Bezeichnung	Breite [mm]	Höhe [mm]	Tiefe [mm]	VPE	Best.Nr.	PrGr	Preis
2,5 <sup>2</sup> /1xDurchg L/N+Messertrenn/1xSchutzl	5	95	51,2	50	<b>KYA02I1</b>	H61	4,05 €/St



KYA02I2

## Dreileiter-Klemmen ohne N-Trennung

### Eigenschaften:

- ohne Neutralleitertrennung
- für Phase-, N- und PE
- 400 V / 4 KV / 3

Bezeichnung	Breite [mm]	Höhe [mm]	Tiefe [mm]	VPE	Best.Nr.	PrGr	Preis
2,5 <sup>2</sup> /1xDurchg L / 1xDurchg.N / 1xSchutzl.	5	95	51,2	50	<b>KYA02I2</b>	H61	2,60 €/St



KYA02I4

## Ergänzungsklemmen

### Eigenschaften:

- für Phase
- 2-polig bzw. 2-polig + PE
- 400 V / 6 KV / 3

Bezeichnung	Breite [mm]	Höhe [mm]	Tiefe [mm]	VPE	Best.Nr.	PrGr	Preis
2,5 <sup>2</sup> / 2xDurchg L	5	95	51,2	50	<b>KYA02I4</b>	H61	1,87 €/St
2,5 <sup>2</sup> / 2xDurchg L / 1xSchutzl.	5	95	51,2	50	<b>KYA02I5</b>	H61	2,60 €/St



KYA02LP

## Durchgangsklemmen-Plug-In

### Eigenschaften:

- 500 V / 32 A
- 8 kV /3
- Durchgangsklemmen mit zusätzlichem Plug-In-Abgang zur flexiblen Erweiterung des Systems über die Steckverbinder KWP02\*
- geeignet für Prüfstecker KWP000T
- schnelles Austauschen von Baugruppen im Fehlerfall
- schnelle steckbare in Betriebsnahme von komplexen Anlagen

Bezeichnung	Breite [mm]	Höhe [mm]	VPE	Best.Nr.	PrGr	Preis
2,5 <sup>2</sup> Durchgang-Phase,800V/24A	5	59,75	100	<b>KYA02LP</b>	H61	0,72 €/St
2,5 <sup>2</sup> Durchgang-Neutral,800V/24A,	5	59,75	100	<b>KYA02NP</b>	H61	0,72 €/St
2,5 <sup>2</sup> Schutzleiterklemme	5	59,75	100	<b>KYA02EP</b>	H61	2,30 €/St



KWP02LL

## Steckverbinder

### Eigenschaften:

- 500 V / 32 A
- 8 kV /3

Bezeichnung	Breite [mm]	Höhe [mm]	VPE	Best.Nr.	PrGr	Preis
2,5 <sup>2</sup> Steckverbinder,Links, Phase	5	20,11	10	<b>KWP02LL</b>	H61	0,83 €/St
2,5 <sup>2</sup> Steckverbinder,Links, Neutral	5	20,12	10	<b>KWP02LN</b>	H61	0,83 €/St
2,5 <sup>2</sup> Steckverbinder,Links, Schutzleiter	5	20,13	10	<b>KWP02LE</b>	H61	0,83 €/St
2,5 <sup>2</sup> Steckverbinder, Mitte, Phase	5	20,80	10	<b>KWP02ML</b>	H61	0,83 €/St
2,5 <sup>2</sup> Steckverbinder, Mitte, Neutral	5	20,90	10	<b>KWP02MN</b>	H61	0,83 €/St
2,5 <sup>2</sup> Steckverbinder,Mitte, Schutzleiter	5	20,10	10	<b>KWP02ME</b>	H61	0,83 €/St
2,5 <sup>2</sup> Steckverbinder,Rechts, Phase	5	20,14	10	<b>KWP02RL</b>	H61	0,83 €/St
2,5 <sup>2</sup> Steckverbinder, Rechts, Neutral	5	20,15	10	<b>KWP02RN</b>	H61	0,83 €/St
2,5 <sup>2</sup> Steckverbinder, Rechts,Schutzleiter	5	20,16	10	<b>KWP02RE</b>	H61	0,83 €/St
Prüfstecker, modular anreihbar			10	<b>KWP000T</b>	H61	2,80 €/St



KYA02KD

## Messertrennklemme

### Eigenschaften:

- 630 V / 20 A
- 6 kV /3
- Farbe: grau

Bezeichnung	Breite [mm]	Höhe [mm]	Tiefe [mm]	VPE	Best.Nr.	PrGr	Preis
2,5 <sup>2</sup> Messertrennklemme,630V/20A,grau	5	79,75	38,15	100	<b>KYA02KD</b>	H61	2,30 €/St

## Durchgangsklemme 2x2

### Eigenschaften:

- 800 V / 32 A
- 8 kV /3
- Farbe: schwarz
- 2 gebrückte Klemmstellen je Klemmenseite

Bezeichnung	Breite [mm]	Höhe [mm]	Tiefe [mm]	VPE	Best.Nr.	PrGr	Preis
4 <sup>2</sup> Durchgangsklemme,2x2gebrückt	5	72,4	38,1	100	<b>KYA04HIB</b>	H61	1,97 €/St



KWE18B

**Endplatten-Durchgangsklemmen**

Bezeichnung	VPE	Best.Nr.	PrGr	Preis
Endplatte für KYA02LH, KYA04LH	10	<b>KWE18G</b>	H61	0,31 €/St
Endplatte für KYA02NH, KYA04NH	10	<b>KWE18B</b>	H61	0,31 €/St
Endplatte für KYA02E, KYA04E	10	<b>KWE18GR</b>	H61	0,31 €/St
Endplatte für KXA10LH	10	<b>KWE05G</b>	H61	0,41 €/St
Endplatte für KXA10NH	10	<b>KWE05B</b>	H61	0,41 €/St
Endplatte für KXA16LH	10	<b>KWE06G</b>	H61	0,62 €/St
Endplatte für KXA16NH	10	<b>KWE06B</b>	H61	0,52 €/St
Endplatte für KYA02LH2	10	<b>KWE07G</b>	H61	0,31 €/St
Endplatte für KYA02NH2	10	<b>KWE07B</b>	H61	0,31 €/St
Endplatte für KYA02EH2	10	<b>KWE07GR</b>	H61	0,31 €/St
Endpl.KYA02LH3, KYA02LP, KYA02KD	10	<b>KWE08G</b>	H61	0,41 €/St
Endplatte für KYA02NH3,KYA02NP	10	<b>KWE08B</b>	H61	0,41 €/St
Endplatte für KYA02EH3,KYA02EP	10	<b>KWE08GR</b>	H61	0,41 €/St
Endplatte für KYA02LH4	10	<b>KWE09G</b>	H61	0,41 €/St
Endplatte für KYA02NH4	10	<b>KWE09B</b>	H61	0,41 €/St
Endplatte für KYA02EH4	10	<b>KWE09GR</b>	H61	0,41 €/St
Endplatte für KYA04LH2	10	<b>KWE12G</b>	H61	0,41 €/St
Endplatte für KYA04NH2	10	<b>KWE12B</b>	H61	0,41 €/St
Endplatte für KYA04EH2	10	<b>KWE12GR</b>	H61	0,41 €/St
Endplatte für KYA04LH3	10	<b>KWE13G</b>	H61	0,41 €/St
Endplatte für KYA04NH3	10	<b>KWE13B</b>	H61	0,41 €/St
Endplatte für KYA04EH3	10	<b>KWE13GR</b>	H61	0,41 €/St
Endplatte für KYA04LH4, KYA04HIB	10	<b>KWE11G</b>	H61	0,41 €/St
Endplatte für KYA04NH4	10	<b>KWE11B</b>	H61	0,41 €/St
Endplatte für KYA04EH4	10	<b>KWE11GR</b>	H61	0,41 €/St
Endplatte für KYA06LH2	10	<b>KWE14G</b>	H61	0,41 €/St
Endplatte für KYA06NH2	10	<b>KWE14B</b>	H61	0,41 €/St
Endplatte für KYA06EH2	10	<b>KWE14GR</b>	H61	0,41 €/St
Endplatte für KYA10LH2	10	<b>KWE15G</b>	H61	0,52 €/St
Endplatte für KYA10NH2	10	<b>KWE15B</b>	H61	0,52 €/St
Endplatte für KYA10EH2	10	<b>KWE15GR</b>	H61	0,52 €/St
Endplatte für KYA16LH2	10	<b>KWE16G</b>	H61	0,62 €/St
Endplatte für KYA16NH2	10	<b>KWE16B</b>	H61	0,62 €/St
Endplatte für KYA16EH2	10	<b>KWE16GR</b>	H61	0,62 €/St



KWE08G

**Endplatten-Durchgangsklemmen Plug-In**

Bezeichnung	VPE	Best.Nr.	PrGr	Preis
Endpl.KYA02LH3, KYA02LP, KYA02KD	10	<b>KWE08G</b>	H61	0,41 €/St
Endplatte für KYA02NH3,KYA02NP	10	<b>KWE08B</b>	H61	0,41 €/St
Endplatte für KYA02EH3,KYA02EP	10	<b>KWE08GR</b>	H61	0,41 €/St



KWE28G

**Endplatten-Dreileiterklemmen**

Bezeichnung	VPE	Best.Nr.	PrGr	Preis
Endplatte für KYA02I2 / I3 / I4 / I5	10	<b>KWE20G</b>	H61	0,72 €/St
Endplatte für KYA02I1	10	<b>KWE28G</b>	H61	0,41 €/St



KWE08G

### Endplatten-Messertrennklemme

Bezeichnung	VPE	Best.Nr.	PrGr	Preis
Endpl.KYA02LH3, KYA02LP, KYA02KD	10	<b>KWE08G</b>	H61	0,41 €/St



KWE11G

### Endplatten-Durchgangsklemme 2x2

Bezeichnung	VPE	Best.Nr.	PrGr	Preis
Endplatte für KYA04LH4, KYA04HIB	10	<b>KWE11G</b>	H61	0,41 €/St



KWE11G

### Endplatten-N-Trennklemmen

Bezeichnung	VPE	Best.Nr.	PrGr	Preis
Endplatte für KYA04ND	10	<b>KWE29B</b>	H61	0,52 €/St



KWJ02D2

### Querverbinder

#### Eigenschaften:

- isoliert
- Farbe: gelb

Bezeichnung	VPE	Best.Nr.	PrGr	Preis
isolierter Verbindungssteg, 2,5 <sup>2</sup> , 2-fach	10	<b>KWJ02D2</b>	H61	0,83 €/St
isol. Verbindungssteg 2,5mm <sup>2</sup> , 3-Fach	10	<b>KWJ02D3</b>	H61	0,62 €/St
isol. Verbindungssteg , 2,5mm <sup>2</sup> , 4-Fach	10	<b>KWJ02D4</b>	H61	0,93 €/St
isol. Verbindungssteg , 2,5mm <sup>2</sup> , 5-Fach	10	<b>KWJ02D5</b>	H61	1,14 €/St
isol. Verbindungssteg 2,5mm <sup>2</sup> , 10-Fach	10	<b>KWJ02D10</b>	H61	2,55 €/St
isolierter Verbindungssteg, 4 <sup>2</sup> , 2-fach	10	<b>KWJ04D2</b>	H61	1,04 €/St
isol. Verbindungssteg , 4mm <sup>2</sup> , 10-Fach	10	<b>KWJ04D10</b>	H61	2,70 €/St
isol. Verbindungssteg , 6mm <sup>2</sup> , 2-Fach	10	<b>KWJ06D2</b>	H61	0,62 €/St
isolierter Verbindungssteg, 10 <sup>2</sup> , 2-fach	10	<b>KWJ10D2</b>	H61	1,14 €/St
isolierter Verbindungssteg, 16 <sup>2</sup> , 2-fach	10	<b>KWJ16D2</b>	H61	1,35 €/St



KWJ001V

### Vertikalverbinder

#### Eigenschaften:

- isoliert
- Farbe: gelb

Bezeichnung	VPE	Best.Nr.	PrGr	Preis
Vertikalbrücker	10	<b>KWJ001V</b>	H61	0,93 €/St



KWL001

## Bezeichnungsschilder

### Eigenschaften:

- KW001: Box je 10 Ziffern von 0 - 9 zu 50 Ästen zum Selbstbeschriften
- KW002/03/04: fortlaufend nummeriert je 25 Streifen
- KW002: Ziffern 1 - 100
- KW003: Ziffern 101 - 200
- KW004: L1, L2, L3, N, PE

Bezeichnung	VPE	Best.Nr.	PrGr	Preis
Bezeichnungssclips Box (0-9)	1	<b>KWL001</b>	H61	101,90 €/St
Bezeichnungssclips 0-100 ( 25 Äste)	1	<b>KWL002</b>	H61	7,70 €/Set
Bezeichnungssclips101-200 ( 25 Äste)	1	<b>KWL003</b>	H61	7,70 €/Set
Bezeichnungssclips L1,L2,L3,N,PE(25 Äste)	1	<b>KWL004</b>	H61	7,70 €/St



KW1HC

## Halteplatte

Bezeichnung	VPE	Best.Nr.	PrGr	Preis
Halter für N-Sammelschiene 10x3mm	100	<b>KW1HC</b>	H61	1,66 €/St



KW1NBB

## Sammelschiene

### Eigenschaften:

- für N-Trennklemmen

Bezeichnung	VPE	Best.Nr.	PrGr	Preis
N-Sammelschiene 10x3mm, Länge 1m	1	<b>KW1NBB</b>	H61	10,00 €/St



KW16ST

## Sammelschienenklemmen

### Eigenschaften:

- für Sammelschiene: 10 x 3 mm

Bezeichnung	VPE	Best.Nr.	PrGr	Preis
SaS-Klemme bis 16 <sup>2</sup>	50	<b>KW16ST</b>	H61	1,97 €/St
Sas-Klemme bis 16 <sup>2</sup> -35 <sup>2</sup>	20	<b>KW35ST</b>	H61	2,40 €/St



KWB03

## Endwinkel

### Eigenschaften:

- Material: Kunststoff
- Breite: 8 mm

Bezeichnung	VPE	Best.Nr.	PrGr	Preis
Endklammern bis 16qmm	100	<b>KWB03</b>	H61	0,62 €/St

- Kriechstromfest: KC > 600
- Temperaturbeständig: -120°C
- für Hutschienen in allen Abmessungen nach DIN 50022 geeignet
- sicherer Sitz auch auf allen nicht genormten, handelsüblichen Tragprofilen in 35 mm Breite
- Auf- und Abrasten quer zur Tragschiene in beiden Richtungen möglich
- einheitliche Baumaße verringern Zubehör
- eingebauter Selbstlockerschutz: vibrations- und rüttelsicher
- großer Spannungsbereich: auch für zwei Leiter gleichen Querschnitts geeignet (bei PE nur 1 Leiter)
- Zwangsführung des Leiters in die offene Klemmstelle durch konischen Einführtrichter
- Schraubendreherführung durch versenkt angeordnete Klemmschrauben
- eingebauter Leerlauf beim Lösen der Klemmschrauben - besonders wichtig für mechanische Schrauber
- alle Teile unverlierbar im Klemmenträger enthalten
- kompakte Bauform mit seitlicher Leitereinführung
- Klemmstellen nehmen feindrätige Leiter mit Aderendhülse bis Bemessungsquerschnitt auf
- geringe Durchgangswiderstände aufgrund hoher Kontaktkräfte bei großen Kontaktflächen

Weitere Daten im technischen Anhang.



KXA02LH

## Phasen-Durchgangsklemmen

### Eigenschaften:

- 400 V bzw. 800 V
- Farbe: beige
- folgende Artikel können für 1000 V-Photovoltaik-Anwendungen verwendet werden:  
KXA06LH, KXA10LH, KXA16LH, KXB35LH, KXB70LH sowie KXB150LH
- Hier gilt eine Bemessungsspannung von 1000 V bei Einhaltung der angegebenen Abisolierlänge, die Luft- und Kriechstrecken für eine Bemessungsspannung nach VDE0110/01.89.

Bezeichnung	Breite [mm]	Tiefe [mm]	Höhe [mm]	VPE	Best.Nr.	PrGr	Preis
2,5 <sup>2</sup> Durchgang-Phase ,800V/24A	5	48,5	44,5	100	<b>KXA02LH</b>	H61	0,52 €/St
4 <sup>2</sup> Durchgang-Phase ,800V / 32A	6	48,5	44,5	100	<b>KXA04LH</b>	H61	0,52 €/St
6 <sup>2</sup> Durchgang-Phase ,1000V / 41A	8	53,5	48	100	<b>KXA06LH</b>	H61	1,35 €/St
10 <sup>2</sup> Durchgang-Phase ,400V/57A,	10	51,5	58	50	<b>KXA10L</b>	H61	1,24 €/St
10 <sup>2</sup> Durchgang-Phase , 1000V / 57A	10	55	53,8	50	<b>KXA10LH</b>	H61	1,66 €/St
16 <sup>2</sup> Durchgang-Phase ,400V/76A,	12	51,5	58	50	<b>KXA16L</b>	H61	1,56 €/St
16 <sup>2</sup> Durchgang-Phase , 1000V / 71A	12	57,5	59,3	50	<b>KXA16LH</b>	H61	2,30 €/St
35 <sup>2</sup> Durchgang-Phase ,400V/125A,	16	51,5	58	20	<b>KXA35L</b>	H61	3,45 €/St
35 <sup>2</sup> Durchgang-Phase , 1000V / 125A	16	67,6	70,6	20	<b>KXB35LH</b>	H61	4,50 €/St
70 <sup>2</sup> Durchgang-Phase ,1000V/192A	24	81,2	76,8	20	<b>KXB70LH</b>	H61	14,00 €/St
150 <sup>2</sup> Durchgang-Phase,1000V/309A	28	98,6	96	10	<b>KXB150LH</b>	H61	26,50 €/St



KXA02LX

## Phasen-Etagenklemmen

Bezeichnung	Breite [mm]	Tiefe [mm]	Höhe [mm]	VPE	Best.Nr.	PrGr	Preis
2,5 <sup>2</sup> Etagen-Phase , 500V / 24A	5	63,9	65,8	100	<b>KXA02LX</b>	H61	2,30 €/St
4 <sup>2</sup> Etagen-Phase ,400V / 32A	6	63	61,6	100	<b>KXA04LX</b>	H61	2,30 €/St
4 <sup>2</sup> Schutzleiter ,Etag	6,2	63,2	59	100	<b>KXB04EX</b>	H61	6,60 €/St



KXA02NH

## N-Klemmen

### Eigenschaften:

- 400 V bzw. 800 V
- Farbe: blau
- Anschlussquerschnitt bei massiven Leitern
- Folgende Artikel können für 1000 V-Photovoltaik-Anwendungen verwendet werden:

KXA06NH, KXA10NH, KXA16NH, KXB35NH, KXB70NH sowie KXB150NH

Hier gilt eine Bemessungsspannung von 1000 V bei Einhaltung der angegebenen Absisolierlänge, die Luft-und Kriechstrecken für eine Bemessungsspannung nach VDE0110/01.89

Bezeichnung	Breite [mm]	Tiefe [mm]	Höhe [mm]	VPE	Best.Nr.	PrGr	Preis
2,5 <sup>2</sup> Durchgang-Neutral , 800V/24A	5	48,5	44,5	100	<b>KXA02NH</b>	H61	0,62 €/St
4 <sup>2</sup> Durchgang-Neutral , 800V/32A	6	48,5	44,5	100	<b>KXA04NH</b>	H61	0,62 €/St
6 <sup>2</sup> Durchgang-Neutral , 1000V/41A	8	53,5	48	100	<b>KXA06NH</b>	H61	1,56 €/St
10 <sup>2</sup> Durchgang-Neutral, 400V/57A	10	51,5	58	50	<b>KXA10N</b>	H61	1,45 €/St
10 <sup>2</sup> Durchgang-Neutral , 1000V/57A	10	55	53,8	50	<b>KXA10NH</b>	H61	1,66 €/St
16 <sup>2</sup> Durchgang-Neutral, 400V/76A	12	51,5	58	50	<b>KXA16N</b>	H61	1,97 €/St
16 <sup>2</sup> Durchgang-Neutral, 1000V/71A	12	57,5	59,3	50	<b>KXA16NH</b>	H61	2,30 €/St
35 <sup>2</sup> Durchgang-Neutral , 400V/125A	16	51,5	58	20	<b>KXA35N</b>	H61	3,85 €/St
35 <sup>2</sup> Durchgang-Neutral, 1000V/125A	16	67,6	70,6	20	<b>KXB35NH</b>	H61	4,50 €/St
70 <sup>2</sup> Durchgang-Neutral, 1000V/192A	24	98,6	96	20	<b>KXB70NH</b>	H61	15,40 €/St
150 <sup>2</sup> Durchgang-Neutr. 1000V/309A	28	98,6	96	10	<b>KXB150NH</b>	H61	24,00 €/St



KXA02E

## PE-Klemmen

### Eigenschaften:

- Farbe: gelb/grün
- Anschlussquerschnitt bei massiven Leitern

Bezeichnung	Breite [mm]	Tiefe [mm]	Höhe [mm]	VPE	Best.Nr.	PrGr	Preis
2,5 <sup>2</sup> Schutzleiter	5	48,5	48,6	100	<b>KXA02E</b>	H61	2,60 €/St
4 <sup>2</sup> Schutzleiter	6	48,5	51	100	<b>KXB04E</b>	H61	2,10 €/St
6 <sup>2</sup> Schutzleiter	8	53,5	54	100	<b>KXB06E</b>	H61	3,95 €/St
10 <sup>2</sup> Schutzleiter	10	51,5	58	50	<b>KXA10E</b>	H61	3,85 €/St
10 <sup>2</sup> Schutzleiter Schraub	10	55	54	50	<b>KXB10E</b>	H61	4,15 €/St
16 <sup>2</sup> Schutzleiter	12	57,5	57,5	50	<b>KXB16E</b>	H61	5,30 €/St
16 <sup>2</sup> Schutzleiter	12	51,5	58	50	<b>KXA16E</b>	H61	4,70 €/St
35 <sup>2</sup> Schutzleiter	16	67,6	63	20	<b>KXB35E1</b>	H61	8,30 €/St
35 <sup>2</sup> Schutzleiter	16	51,5	58	20	<b>KXB35E</b>	H61	8,00 €/St
70 <sup>2</sup> Schutzleiter Schraub	24	81,2	75,2	20	<b>KXB70E</b>	H61	22,10 €/St



KXA04ND

## N-Trennklemmen

### Eigenschaften:

- Neutralleitertrennung
- 400 V
- Farbe: blau
- Die N-Trennklemmen können in Gehäusen mit einem Schutzgrad von mind. IP54 nach IEC 60529 für eine Photovoltaikanwendungen von mind. 1000 V / 6 kV / 2.

Bezeichnung	Breite [mm]	Tiefe [mm]	Höhe [mm]	VPE	Best.Nr.	PrGr	Preis
4 <sup>2</sup> N-Trennklemme, 400V / 25A,	6	48,5	53,5	100	<b>KXA04ND</b>	H61	2,60 €/St
10 <sup>2</sup> N-Trennklemme, 400V/45A,	10	51,5	58	50	<b>KXA10ND</b>	H61	3,65 €/St
16 <sup>2</sup> N-Trennklemme, 400V/62A,	12	51,5	58	50	<b>KXA16ND</b>	H61	5,00 €/St



KXA04I3

### Dreileiter-Klemmen mit Trennschlitten

#### Eigenschaften:

- mit Trennschlitten zur Neutralleitertrennung über Sammelschienen  
10 x 3 mm
- für Phase-, N- und PE
- 400 V / 6 kV / 3

Bezeichnung	Breite [mm]	Tiefe [mm]	Höhe [mm]	VPE	Best.Nr.	PrGr	Preis
4 <sup>2</sup> /1x N-Trenn /1xDurchg. L / 1x PE	6	51,5	90	50	<b>KXA04I3</b>	H61	3,00 €/St



KXA04I1

### Dreileiter-Klemmen

#### Eigenschaften:

- N-Trennung über Schalttrennung
- für Phase-, N- und PE
- 400 V / 6 kV / 3
- Aufgrund der Bauform muss die Klemme an Anfang oder Ende der Klemmgruppe gesetzt werden, da die Sammelschiene nicht vorbei geführt werden kann.

Bezeichnung	Breite [mm]	Tiefe [mm]	Höhe [mm]	VPE	Best.Nr.	PrGr	Preis
4 <sup>2</sup> /1xN-Trenn /1x Durchg. L /1xPE	6	51,5	90	50	<b>KXA04I1</b>	H61	3,95 €/St

### Dreileiter-Klemmen ohne N-Trennung

#### Eigenschaften:

- ohne Neutralleitertrennung
- für Phase-, N- und PE
- 400 V / 6 kV / 3

Bezeichnung	Breite [mm]	Tiefe [mm]	Höhe [mm]	VPE	Best.Nr.	PrGr	Preis
4 <sup>2</sup> /1xDurchg. N / 1xDurchg. L /1 x PE	6	51,5	90	50	<b>KXA04I2</b>	H61	3,45 €/St



KXA04I5

### Ergänzungsklemmen

#### Eigenschaften:

- Aufgrund der Bauform muss die Klemme KXA04I7 an Anfang oder Ende der Klemmgruppe gesetzt werden, da die Sammelschiene nicht vorbei geführt werden kann.

Bezeichnung	Breite [mm]	Tiefe [mm]	Höhe [mm]	VPE	Best.Nr.	PrGr	Preis
4 <sup>2</sup> / 2xDurchg. L	6	51,5	90	50	<b>KXA04I4</b>	H61	1,97 €/St
4 <sup>2</sup> / 1xDurchg. L	6	51,5	90	50	<b>KXA04I5</b>	H61	1,76 €/St
4 <sup>2</sup> / 2x Durchg. L / 1x PE	6	51,5	90	50	<b>KXA04I6</b>	H61	3,95 €/St
4 <sup>2</sup> /1xSicherungsstecker/1xDurchg.L/1x PE	6	51,5	90	50	<b>KXA04I7</b>	H61	5,10 €/St



KXA04KD

### Messertrennklemme

#### Eigenschaften:

- geöffnet wie geschlossen plombierbar
- Färbung des Trennhebels signalisiert geöffneten Zustand
- 800 V / 8 kV / 3

Bezeichnung	Breite [mm]	Tiefe [mm]	Höhe [mm]	VPE	Best.Nr.	PrGr	Preis
4 <sup>2</sup> Messer-Trennkl. ,800V/20A	8	49,5	48	50	<b>KXA04KD</b>	H61	2,90 €/St



KXB04F5

## Sicherungsklemmen

### Eigenschaften:

- geöffnet wie geschlossen plombierbar
- Parkmöglichkeit für eine Ersatzsicherung
- 800 V / 8 kV / 3
- Da der Strom durch die eingesetzte Sicherung bestimmt wird ist bei der Auswahl von G-Sicherungseinsätzen darauf zu achten, dass die angegebene Verlustleistung nicht überschritten wird.
- Achtung: Höhere Umgebungstemperaturen stellen für Sicherungseinsätze eine zusätzliche Belastung dar. Daher ist bei manchen Anwendungen die Reduzierung des Bemessungsstroms zu berücksichtigen.

Bezeichnung	Breite [mm]	Tiefe [mm]	Höhe [mm]	VPE	Best.Nr.	PrGr	Preis
4 <sup>2</sup> G-Sicherungskl.(5x30)	8	54,5	77,2	50	<b>KXB04F5</b>	H61	5,30 €/St
4 <sup>2</sup> G-Sicherungskl.(6,3x32)	10	54,5	77,2	50	<b>KXB04F6</b>	H61	6,90 €/St



KXA02VB

## Durchgangsklemmen

„vertikal gebrückt“

### Eigenschaften:

- 400 V / 6 kV / 3
- Farbe: schwarz
- intern vertikal gebrückt

Bezeichnung	Breite [mm]	Tiefe [mm]	Höhe [mm]	VPE	Best.Nr.	PrGr	Preis
2,5 <sup>2</sup> Etagen int.gebrückt 500V/24A	5	63,9	65,8	100	<b>KXA02VB</b>	H61	3,10 €/St
4 <sup>2</sup> Etagen int. gebrückt 400V/32A	6	70,5	61,6	100	<b>KXA04VB</b>	H61	3,10 €/St



KWE01B

### Endplatten-Durchgangsklemmen

Bezeichnung	VPE	Best.Nr.	PrGr	Preis
Endplatte für KXA02LH, KXA04LH	10	<b>KWE01G</b>	H61	0,31 €/St
Endplatte für KXA02NH, KXA04NH	10	<b>KWE01B</b>	H61	0,31 €/St
Endplatte für KXA02E	10	<b>KWE01GR</b>	H61	0,52 €/St
Endplatte für KXA06NH	10	<b>KWE02B</b>	H61	0,41 €/St
Endplatte für KXA10L, KXA16L	10	<b>KWE04G</b>	H61	0,52 €/St
Endplatte für KXA10N, KXA16N	10	<b>KWE04B</b>	H61	0,52 €/St
Endplatte für KXA10LH	10	<b>KWE05G</b>	H61	0,41 €/St
Endplatte für KXA10NH	10	<b>KWE05B</b>	H61	0,41 €/St
Endplatte für KXA10E, KXA16E	10	<b>KWE04GR</b>	H61	0,72 €/St
Endplatte für KXA16LH	10	<b>KWE06G</b>	H61	0,62 €/St
Endplatte für KXA16NH	10	<b>KWE06B</b>	H61	0,52 €/St
Endplatte für KXA35L	10	<b>KWE03G</b>	H61	1,66 €/St
Endplatte für KXA35N	10	<b>KWE03B</b>	H61	1,56 €/St

### Endplatten-Dreileiterklemmen

Bezeichnung	VPE	Best.Nr.	PrGr	Preis
Endplatte für KXA04 I1 I2 I3 I4 I5 I6	10	<b>KWE21G</b>	H61	0,52 €/St
Endplatte für KXA04I7	10	<b>KWE22G</b>	H61	0,52 €/St

### Endplatten-N-Trennklemmen

Bezeichnung	VPE	Best.Nr.	PrGr	Preis
Endplatte für KXA16ND, KXA10ND	10	<b>KWE17B</b>	H61	0,93 €/St
Endplatte für KXA04ND	10	<b>KWE24B</b>	H61	0,41 €/St



KWE25G

### Endplatten-Etagen und vertikal gebrückte Durchgangsklemmen

Bezeichnung	VPE	Best.Nr.	PrGr	Preis
Endplatte für KXA02VB, KXA02LX	10	<b>KWE25G</b>	H61	0,52 €/St
Endplatte für KXA04VB, KXA04LX	10	<b>KWE26G</b>	H61	0,52 €/St



KWE27G

### Endplatten-Messertrennklemme

Bezeichnung	VPE	Best.Nr.	PrGr	Preis
Endplatte für KXA04KD	10	<b>KWE27G</b>	H61	0,41 €/St



KWJ02B2

## Querverbinder isoliert

Bezeichnung	VPE	Best.Nr.	PrGr	Preis
Isolierter Verbindungssteg 2,5 <sup>2</sup> , 2-Fach	10	<b>KWJ02B2</b>	H61	0,41 €/St
Isolierter Verbindungssteg 2,5 <sup>2</sup> , 3-Fach	10	<b>KWJ02B3</b>	H61	0,62 €/St
isol. Verbindungssteg 2,5mm <sup>2</sup> , 4-Fach	10	<b>KWJ02B4</b>	H61	1,66 €/St
isol. Verbindungssteg 2,5mm <sup>2</sup> , 5-Fach	10	<b>KWJ02B5</b>	H61	2,10 €/St
Isolierter Verbindungssteg 2,5 <sup>2</sup> , 10-Fach	10	<b>KWJ02B10</b>	H61	1,87 €/St
isol. Verbindungssteg 4mm <sup>2</sup> , 2-Fach	10	<b>KWJ04A2</b>	H61	1,66 €/St
Isolierter Verbindungssteg 4 <sup>2</sup> , 3-fach	10	<b>KWJ04A3</b>	H61	2,50 €/St
isol. Verbindungssteg 4mm <sup>2</sup> , 4-Fach	10	<b>KWJ04A4</b>	H61	3,35 €/St
isol. Verbindungssteg 4mm <sup>2</sup> , 5-Fach	10	<b>KWJ04A5</b>	H61	4,15 €/St
isol. Verbindungssteg 4mm <sup>2</sup> , 10-Fach	10	<b>KWJ04A10</b>	H61	6,00 €/St
Isolierter Verbindungssteg 4 <sup>2</sup> , 12-fach	10	<b>KWJ04A12</b>	H61	2,60 €/St
Isolierter Verbindungssteg 4 <sup>2</sup> , 2-Fach	10	<b>KWJ04B2</b>	H61	0,62 €/St
Isolierter Verbindungssteg 4 <sup>2</sup> , 3-Fach	10	<b>KWJ04B3</b>	H61	0,93 €/St
isol. Verbindungssteg 4mm <sup>2</sup> , 4-Fach	10	<b>KWJ04B4</b>	H61	1,66 €/St
isol. Verbindungssteg 4mm <sup>2</sup> , 5-Fach	10	<b>KWJ04B5</b>	H61	2,10 €/St
Isolierter Verbindungssteg 4 <sup>2</sup> , 10-Fach	10	<b>KWJ04B10</b>	H61	2,80 €/St
isol. Verbindungssteg 6mm <sup>2</sup> , 2-Fach	10	<b>KWJ06B2</b>	H61	1,04 €/St
isol. Verbindungssteg 6mm <sup>2</sup> , 3-Fach	10	<b>KWJ06B3</b>	H61	1,35 €/St
isol. Verbindungssteg 6mm <sup>2</sup> , 4-Fach	10	<b>KWJ06B4</b>	H61	1,76 €/St
isol. Verbindungssteg 6mm <sup>2</sup> , 5-Fach	10	<b>KWJ06B5</b>	H61	2,20 €/St
isol. Verbindungssteg 6mm <sup>2</sup> , 10-Fach	10	<b>KWJ06B10</b>	H61	4,05 €/St
Isolierter Verbindungssteg 10 <sup>2</sup> , 2-Fach	10	<b>KWJ10B2</b>	H61	0,72 €/St
Isolierter Verbindungssteg 10 <sup>2</sup> , 3-Fach	10	<b>KWJ10B3</b>	H61	0,93 €/St
Isolierter Verbindungssteg 10 <sup>2</sup> , 10-Fach	10	<b>KWJ10B10</b>	H61	2,90 €/St
isol. Verbindungssteg 16mm <sup>2</sup> , 2-Fach	10	<b>KWJ16A2</b>	H61	2,40 €/St
Isolierter Verbindungssteg 16 <sup>2</sup> , 3-Fach	10	<b>KWJ16A3</b>	H61	0,93 €/St
isol. Verbindungssteg 16mm <sup>2</sup> , 10-Fach	10	<b>KWJ16A10</b>	H61	10,40 €/St
isol. Verbindungssteg 35mm <sup>2</sup> , 2-Fach	10	<b>KWJ35A2</b>	H61	2,90 €/St
isol. Verbindungssteg 35mm <sup>2</sup> , 3-Fach	10	<b>KWJ35A3</b>	H61	4,40 €/St
isol. Verbindungssteg 35mm <sup>2</sup> , 10-Fach	10	<b>KWJ35A10</b>	H61	14,70 €/St



KWJ70C2

## Querverbinder nicht isoliert

Bezeichnung	VPE	Best.Nr.	PrGr	Preis
Verbindungssteg 70mm <sup>2</sup> , 2-Fach	10	<b>KWJ70C2</b>	H61	6,00 €/St
Verbindungssteg 70mm <sup>2</sup> , 3-Fach	10	<b>KWJ70C3</b>	H61	8,20 €/St
Verbindungssteg 150mm <sup>2</sup> , 2-Fach	10	<b>KWJ150C2</b>	H61	12,30 €/St
Verbindungssteg 150mm <sup>2</sup> , 3-Fach	10	<b>KWJ150C3</b>	H61	18,00 €/St



KW1NBB

## Sammelschienen

**Eigenschaften:**  
- für N-Trennklemmen

Bezeichnung	VPE	Best.Nr.	PrGr	Preis
N-Sammelschiene 10x3mm, Länge 1m	1	<b>KW1NBB</b>	H61	10,00 €/St



KW16ST

## Sammelschienenklemmen

**Eigenschaften:**  
- für Sammelschiene: 10 x 3 mm

Bezeichnung	VPE	Best.Nr.	PrGr	Preis
SaS-Klemme bis 16 <sup>2</sup>	50	<b>KW16ST</b>	H61	1,97 €/St
Sas-Klemme bis 16 <sup>2</sup> -35 <sup>2</sup>	20	<b>KW35ST</b>	H61	2,40 €/St



KWB01

## Endwinkel

### Eigenschaften:

- Material: Kunststoff

Bezeichnung	VPE	Best.Nr.	PrGr	Preis
Endklammern bis 35mm <sup>2</sup>	100	<b>KWB01</b>	H61	0,72 €/St
Endklammern bis 150mm <sup>2</sup>	100	<b>KWB02</b>	H61	1,97 €/St



KWL001

## Bezeichnungsschilder

### Eigenschaften:

- KW001: Box je 10 Ziffern von 0 – 9 zu 50 Ästen zum Selbstbeschriften
- KW002/03/04: fortlaufend nummeriert je 25 Streifen
- KW002: Ziffern 1 – 100
- KW003: Ziffern 101 – 200
- KW004: L1, L2, L3, N, PE

Bezeichnung	VPE	Best.Nr.	PrGr	Preis
Bezeichnungsclips Box (0-9)	1	<b>KWL001</b>	H61	101,90 €/St
Bezeichnungsclips 0-100 ( 25 Äste)	1	<b>KWL002</b>	H61	7,70 €/Set
Bezeichnungsclips 101-200 ( 25 Äste)	1	<b>KWL003</b>	H61	7,70 €/Set
Bezeichnungsclips L1,L2,L3,N,PE(25 Äste)	1	<b>KWL004</b>	H61	7,70 €/St

Sammelschienenklemmen für  
Cu-Sammelschienen  
12 x 5 mm und 12 x 10 mm  
zum Anschließen der Zu- und  
Abgangsleitungen

Weitere Daten im technischen  
Anhang.



K96A

### Sammelschienenklemme, 1,5 - 16 mm<sup>2</sup>

**Eigenschaften:**

- für Sammelschiene: 12 x 5 mm
- für Cu-Leitungen
- Breite: 10,7 mm
- Anzugs-Drehmoment: 3,5 Nm

Bezeichnung	VPE	Best.Nr.	PrGr	Preis
S-Schienenklemme,16qmm, für 12x5mm	20	<b>K96A</b>	H61	1,24 €/St



K96C

### Sammelschienenklemme, 2,5 - 35 mm<sup>2</sup>

**Eigenschaften:**

- für Sammelschiene: 12 x 5 mm
- für Cu-Leitungen
- Breite: 14,9 mm
- Anzugs-Drehmoment: 5 Nm

Bezeichnung	VPE	Best.Nr.	PrGr	Preis
S-Schienenklemme bis 35qmm,	20	<b>K96C</b>	H61	2,00 €/St



K96D

### Sammelschienenklemme, 1,5 - 50 mm<sup>2</sup>

**Eigenschaften:**

- für Sammelschiene: 12 x 5 mm
- für Cu-Leitungen
- Breite: 16,6 mm
- Anzugs-Drehmoment: 10 Nm

Bezeichnung	VPE	Best.Nr.	PrGr	Preis
S-Schienenklemme,50qmm,für 12x5mm	20	<b>K96D</b>	H61	4,10 €/St



K96N

### Sammelschienenklemme, 10 - 50 mm<sup>2</sup>

**Eigenschaften:**

- für Sammelschiene: 12 x 5 mm
- für Cu- und Al-Leitungen
- zum Einlegen des Kabels von vorn
- Breite: 25,1 mm
- Anzugs-Drehmoment: 20 Nm

Bezeichnung	VPE	Best.Nr.	PrGr	Preis
S-Schienenklemme,50qmm, für 12x5mm	20	<b>K96N</b>	H61	10,70 €/St



K96F

### Sammelschienenklemme, 25 - 70 mm<sup>2</sup>

**Eigenschaften:**

- für Sammelschiene 12 x 5 mm: 25 - 70 mm<sup>2</sup>
- für Cu-Leitungen
- Breite: 22,3 mm
- Anzugs-Drehmoment: 8 Nm

Bezeichnung	VPE	Best.Nr.	PrGr	Preis
S-Schienenklemme,70qmm, für 12x5mm	15	<b>K96F</b>	H61	4,60 €/St



K96H

**Sammelschienenklemme, 25 - 95 mm<sup>2</sup>****Eigenschaften:**

- für Sammelschiene 12 x 5 mm: 25 - 95 mm<sup>2</sup>
- für Sammelschiene 12 x 10 mm: 25 - 70 mm<sup>2</sup>
- für Cu-Leitungen
- Breite: 22 mm
- Anzugs-Drehmoment: 8 Nm

Bezeichnung	VPE	Best.Nr.	PrGr	Preis
S-Schienenklemme,95qmm, für 12x5mm	10	<b>K96H</b>	H61	5,90 €/St



K96M

**Sammelschienenklemme, 1,5 - 70 mm<sup>2</sup>****Eigenschaften:**

- für Sammelschiene 12 x 5 mm: 1,5 - 70 mm<sup>2</sup>
- für Sammelschiene 12 x 10 mm: 1,5 - 35 mm<sup>2</sup>
- für Cu-Leitungen
- Breite: 17,7 mm
- Anzugs-Drehmoment: 8 Nm

Bezeichnung	VPE	Best.Nr.	PrGr	Preis
S-Schienenklemme, 1,5-70qmm f. CU 12x5mm	20	<b>K96M</b>	H61	5,30 €/St



K96K

**Sammelschienenklemme, 50 - 150 mm<sup>2</sup>****Eigenschaften:**

- für Sammelschiene 12 x 5 mm: 50 - 150 mm<sup>2</sup>
- für Sammelschiene 12 x 10 mm: 50 - 150 mm<sup>2</sup>
- für Cu-Leitungen
- Breite: 19,2 mm
- Anzugs-Drehmoment: 15 Nm

Bezeichnung	VPE	Best.Nr.	PrGr	Preis
S-Schienenklemme, 50 bis 150qmm,	10	<b>K96K</b>	H61	21,80 €/St



KS18A

**Sammelschienenklemme, 35 - 120 mm<sup>2</sup>****Eigenschaften:**

- für Sammelschiene: 12 x 5/10 mm
- für Cu-Leitungen
- Breite: 35,7 mm
- Anzugs-Drehmoment: 40 Nm

Bezeichnung	VPE	Best.Nr.	PrGr	Preis
S-Schienenklemme,35-185qmm,f. 12x5/10mm	6	<b>KS18A</b>	H61	16,90 €/St



KS18D

**Sammelschienenklemme mit Druckstück, 35 - 120 mm<sup>2</sup>****Eigenschaften:**

- für Sammelschiene: 12 x 5 mm
- für Al-Leitungen
- mit Druckstift
- Breite: 35,7 mm
- Anzugs-Drehmoment: 40 Nm

Bezeichnung	VPE	Best.Nr.	PrGr	Preis
SS-Klemme für CU-Schienen 12x5mm <sup>2</sup>	6	<b>KS18D</b>	H61	18,60 €/St



K96R

**Sammelschienenklemme, abgesenkt, 1,5 - 70 mm<sup>2</sup>****Eigenschaften:**

- für Sammelschiene: 12 x 5 mm
- für Cu-Leitungen
- abgesenkt
- Breite: 25,3 mm
- Anzugs-Drehmoment: 10 Nm

Bezeichnung	VPE	Best.Nr.	PrGr	Preis
S-Schienenklemme,70qmm,abgesenkt	10	<b>K96R</b>	H61	13,10 €/St



K96Q

**Sammelschienenklemme, 1,5 - 16 mm<sup>2</sup>****Eigenschaften:**

- für Cu-Sammelschienenbreite: 20 / 30 x 5 mm
- für Cu-Leitungen
- Breite: 11,8 mm
- Anzugs-Drehmoment: 3 Nm

Bezeichnung	VPE	Best.Nr.	PrGr	Preis
S-Schienenklemme 16 qmm,f. CU 12-30x5mm	100	<b>K96Q</b>	H61	1,43 €/St



K96T

**Sammelschienenklemme, 1,5 - 35 mm<sup>2</sup>****Eigenschaften:**

- für Cu-Sammelschienenbreite: 12 / 20 / 30 x 5 mm
- für Cu-Leitungen
- Breite: 16,3 mm
- Anzugs-Drehmoment: 10 Nm

Bezeichnung	VPE	Best.Nr.	PrGr	Preis
S-Schienenklemme,35qmm,f. CU 12-30x5 mm	50	<b>K96T</b>	H61	2,15 €/St



K96V

**Sammelschienenklemme, 16 - 70 mm<sup>2</sup>****Eigenschaften:**

- für Cu-Sammelschienenbreite: 20 / 30 x 5 mm
- für Cu-Leitungen
- Breite: 20,8 mm
- Anzugs-Drehmoment: 10 Nm

Bezeichnung	VPE	Best.Nr.	PrGr	Preis
S-Schienenklemme,70qmm	25	<b>K96V</b>	H61	2,55 €/St



K96W

**Sammelschienenklemme, 16 - 120 mm<sup>2</sup>****Eigenschaften:**

- für Cu-Sammelschienenbreite: 20 / 30 x 5 mm
- für Cu-Leitungen
- Breite: 23,5 mm
- Anzugs-Drehmoment: 20 Nm

Bezeichnung	VPE	Best.Nr.	PrGr	Preis
S-Schienenklemme 120 qmm,f.CU 12-30x5 mm	25	<b>K96W</b>	H61	4,70 €/St



K96B

## Sammelschienenklemme, 1,5 - 16 mm<sup>2</sup>

### Eigenschaften:

- für Cu-Sammelschienenbreite: 12 / 20 / 30 / 40 x 10 mm
- für Cu-Leitungen
- Breite: 11,8 mm
- Anzugs-Drehmoment: 4 Nm

Bezeichnung	VPE	Best.Nr.	PrGr	Preis
S-Schienenklemme 16qmm,f. CU 12-30x10mm	100	<b>K96B</b>	H61	2,75 €/St



K96J

## Sammelschienenklemme, 1,5 - 35 mm<sup>2</sup>

### Eigenschaften:

- für Cu-Sammelschienenbreite: 12 / 20 / 30 / 40 x 10 mm
- für Cu-Leitungen
- Breite: 20,8 mm
- Anzugs-Drehmoment: 10 Nm

Bezeichnung	VPE	Best.Nr.	PrGr	Preis
S-Schienenklemme,35qmm,f. CU 12-30x10mm	50	<b>K96J</b>	H61	3,90 €/St



K96E

## Sammelschienenklemme, 16 - 70 mm<sup>2</sup>

### Eigenschaften:

- für Cu-Sammelschienenbreite: 12 / 20 / 30 / 40 x 10 mm
- für Cu-Leitungen
- Breite: 16,3 mm
- Anzugs-Drehmoment: 10 Nm

Bezeichnung	VPE	Best.Nr.	PrGr	Preis
S-Schienenklemme,70qmm,für CU 12-30x10mm	25	<b>K96E</b>	H61	5,30 €/St



K96L

## Sammelschienenklemme, 16 - 120 mm<sup>2</sup>

### Eigenschaften:

- für Cu-Sammelschienenbreite: 12 / 20 / 30 / 40 x 10 mm
- für Cu-Leitungen
- Breite: 23,5 mm
- Anzugs-Drehmoment: 10 Nm

Bezeichnung	VPE	Best.Nr.	PrGr	Preis
S-Schienenklemme,120qmm,f. CU 12-30x10mm	25	<b>K96L</b>	H61	7,30 €/St



KS24C

## Sammelschienenklemmen, 95 - 185 mm<sup>2</sup>

### Eigenschaften:

- für Cu-Sammelschienenbreite: 20 / 30 x 5 mm und 20 / 30 x 10 mm
- für Cu- und Al-Leitungen
- Breite:
  - KS24C: 38 mm
  - KS30C: 40 mm
- Anzugs-Drehmoment: jeweils 30 Nm

Bezeichnung	VPE	Best.Nr.	PrGr	Preis
S-Schienenklemme,95-185qmm,f. 20/30x5/10	1	<b>KS24C</b>	H61	15,70 €/St



KS30C

## Sammelschienenklemmen, 150 - 300 mm<sup>2</sup>

### Eigenschaften:

- für Cu-Sammelschienebreite: 20 / 30 x 5 mm und 20 / 30 x 10 mm
- für Cu- und Al-Leitungen
- Breite: 40 mm
- Anzugs-Drehmoment: 30 Nm

Bezeichnung	VPE	Best.Nr.	PrGr	Preis
Sammelschienenklemme,20/30 x 5/10 mm	1	<b>KS30C</b>	H61	25,40 €/St



K96X

## Sammelschienenklemmen für PE/N-Schiene

### Eigenschaften:

- für PE/N-Sammelschiene UM29A
- Sammelschienenbreite: 6 x 6 mm
- für Cu-Leitungen
- Anzugs-Drehmoment: 1 Nm (K96X), 2,5 Nm (K96Y)

Bezeichnung	VPE	Best.Nr.	PrGr	Preis
S-Schienenklemme 6qmm,für 6x6mm	50	<b>K96X</b>	H61	0,60 €/St
S-Schienenklemme 16qmm,für 6x6mm,	25	<b>K96Y</b>	H61	0,85 €/St

Weitere Daten im technischen Anhang.



KJ02C

#### Verteilerblock für Mehrfachabgänge, 160 A, 1000 V DC, 1800 V AC

##### Eigenschaften:

- Zugang: 1 x 70 mm<sup>2</sup>
- Abgang: 6 x 16 mm<sup>2</sup>
- Breite: 35 mm

Bezeichnung	VPE	Best.Nr.	PrGr	Preis
Verteilerblock,160A,1polig	4	<b>KJ02C</b>	H11	40,90 €/St



KJ02A

#### Verteilerblock für Mehrfachabgänge, 250 A, 1000 V DC, 1800 V AC

##### Eigenschaften:

- Zugang: 1 x 95 mm<sup>2</sup>
- Abgang: 2 x 25, 5 x 16 mm<sup>2</sup> und 4 x 10 mm<sup>2</sup>
- Breite: 45 mm

Bezeichnung	VPE	Best.Nr.	PrGr	Preis
Verteilerblock,160/250A,1polig	4	<b>KJ02A</b>	H11	55,30 €/St



KJ02B

#### Verteilerblock für Mehrfachabgänge, 400 A, 1000 V DC, 1800 V AC

##### Eigenschaften:

- Zugang: 1 x 150 mm<sup>2</sup>
- Abgang: 2 x 25, 5 x 16 mm<sup>2</sup> und 4 x 10 mm<sup>2</sup>
- Breite: 45 mm

Bezeichnung	VPE	Best.Nr.	PrGr	Preis
Verteilerblock,250/400A,1polig	4	<b>KJ02B</b>	H11	60,70 €/St



Typ		KJ10S	KJ30S	KJ31S
Bemessungsbetriebsspannung $U_n$		AC 230 V	AV 400 V	AC 230/400 V
Bemessungsbetriebsstrom $I_n$		63 A	63 A	100 A
Polzahl		1 + N	3+N	3 + N
<b>anschließbare Querschnitte</b>				
Außenleiter Anschluss	H07V-K H07V-U	6 - 16 mm <sup>2</sup> 6 - 25 mm <sup>2</sup>	6 - 16 mm <sup>2</sup> 6 - 25 mm <sup>2</sup>	10 - 35 mm <sup>2</sup> bis 50 mm <sup>2</sup>
TRE-Abgriff	H07V-K H07V-U	1,5 - 4 mm <sup>2</sup> 2,5 - 6 mm <sup>2</sup>	1,5 - 4 mm <sup>2</sup> 2,5 - 6 mm <sup>2</sup>	1,5 - 2,5 mm <sup>2</sup>
Polzahl		1 + N	3 + N	3 + N
Kurzschlussfestigkeit		25 kA	25 kA	
Gewicht		0,135 kg	0,245 kg	0,380 kg

## QuickConnect PE/N-Klemmen Baukastensystem

QuickConnect-Module / Klemmenträger	Teilungseinheiten
KN06N, KN06P, KN06E	1 TE
KN10N, KN10P, KN10E	1,5 TE
KN14N, KN14P, KN14E	2 TE
KN18N, KN18P, KN18E	2,5 TE
KN22N, KN22P, KN22E	3 TE
KN26N, KN26P, KN26E	3,5 TE
VZ711 (Träger für vo ta und vector)	8 TE
UZ00K1 (Träger für un vers Z und Fe dverte er)	6,5 TE
VZ710 (Träger für Fe dverte er UP/HW)	10,5 TE
KN00A (Un versa adapter)	3,5 TE

# Reihenklemmen Stecktechnik

	Best.Nr.:	Nenn- querschnitt (mm <sup>2</sup> )	Farbe	Anzahl der Etagen	Anzahl der Klemm- stellen je Etage	Material Isolier- gehäuse	Brennbarkeits- klasse des Isolierstoffs (nach UL 94)	Explosions- geprüfte Ausführung "Ex e"	Bemessungs- strom ( A )	Bemessungs- spannung ( V )	Bemessungs- stoßspannung ( kV )	
<b>Dreileiter- klemmen</b>	KYA02I1	2,5	Grundfarbe grau	3	2	PA666	V0	nein	20	400	4	
	KYA02I2	2,5	Grundfarbe grau	3	2	PA666	V0	nein	24	400	6	
	KYA02I3	2,5	Grundfarbe grau	3	2	PA666	V0	nein	22	400	4	
	KYA02I4	2,5	Grundfarbe grau	2	2	PA666	V0	nein	24	400	6	
	KYA02I5	2,5	Grundfarbe grau	3	2	PA666	V0	nein	24	400	6	
<b>Phasen- Durchgangs- und Etagen- klemmen</b>	KYA02LH	2,5	grau	1	2	PA666	V0	ja	24	800	8	
	KYA02LH2	2,5	grau	1	2	PA666	V0	ja	24	800	8	
	KYA04LH	4	grau	1	2	PA666	V0	ja	32	800	8	
	KYB10LH	10	grau	1	2	PA666	V0	nein	57	800	8	
	KYB16LH	16	grau	1	2	PA666	V0	nein	76	800	8	
	KYA04LH2	4	grau	1	2	PA666	V0	ja	32	800	8	
	KYA06LH2	6	grau	1	2	PA666	V0	nein	41	800	8	
	KYA10LH2	10	grau	1	2	PA666	V0	nein	57	800	8	
	KYA16LH2	16	grau	1	2	PA666	V0	nein	76	800	8	
	KYA02LH3	2,5	grau	1	3	PA666	V0	ja	24	800	8	
	KYA02LH4	2,5	grau	1	4	PA666	V0	ja	24	800	8	
	KYA04LH3	4	grau	1	3	PA666	V0	ja	32	800	8	
	KYA04LH4	4	grau	1	4	PA666	V0	ja	32	800	8	
<b>Neutralleiter- Durchgangs- und Etagen- klemmen</b>	KYA02NH	2,5	blau	1	2	PA666	V0	ja	24	800	8	
	KYA04NH	4	blau	1	2	PA666	V0	ja	32	800	8	
	KYB10NH	10	blau	1	2	PA666	V0	nein	57	800	8	
	KYB16NH	16	blau	1	2	PA666	V0	nein	76	800	8	
	KYA02NH2	2,5	blau	1	2	PA666	V0	ja	24	800	8	
	KYA02NH3	2,5	blau	1	3	PA666	V0	ja	24	800	8	
	KYA02NH4	2,5	blau	1	4	PA666	V0	ja	24	800	8	
	KYA04NH2	4	blau	1	2	PA666	V0	ja	32	800	8	
	KYA04NH3	4	blau	1	3	PA666	V0	ja	32	800	8	
	KYA04NH4	4	blau	1	4	PA666	V0	ja	32	800	8	
	KYA06NH2	6	blau	1	2	PA666	V0	nein	41	800	8	
	KYA10NH2	10	blau	1	2	PA666	V0	nein	57	800	8	
	KYA16NH2	16	grau	1	2	PA666	V0	nein	76	800	8	
<b>Schutzleiter- klemmen</b>	KYA02E	2,5	grün-gelb	1	2	PA666	V0	nein	Strombelastbarkeit d. Tragschiene		8	
	KYA04E	4	grün-gelb	1	2	PA666	V0	nein	Strombelastbarkeit d. Tragschiene		8	
	KYB10E	10	grün-gelb	1	2	PA666	V0	nein	Strombelastbarkeit d. Tragschiene		8	
	KYB16E	16	grün-gelb	1	2	PA666	V0	nein	Strombelastbarkeit d. Tragschiene		8	
	KYA02E2	2,5	grün-gelb	1	2	PA666	V0	nein	Strombelastbarkeit d. Tragschiene		8	
	KYA02E4	2,5	grün-gelb	1	4	PA666	V0	nein	Strombelastbarkeit d. Tragschiene		8	
	KYA02E3	2,5	grün-gelb	1	3	PA666	V0	nein	Strombelastbarkeit d. Tragschiene		8	
	KYA04E2	4	grün-gelb	1	2	PA666	V0	nein	Strombelastbarkeit d. Tragschiene		8	
	KYA04E4	4	grün-gelb	1	4	PA666	V0	nein	Strombelastbarkeit d. Tragschiene		8	
	KYA04E3	4	grün-gelb	1	3	PA666	V0	nein	Strombelastbarkeit d. Tragschiene		8	
	KYA06E2	6	grün-gelb	1	2	PA666	V0	nein	Strombelastbarkeit d. Tragschiene		8	
	KYA10E2	10	grün-gelb	1	2	PA666	V0	nein	Strombelastbarkeit d. Tragschiene		8	
	KYA16E2	16	grün-gelb	1	2	PA666	V0	nein	Strombelastbarkeit d. Tragschiene		8	
<b>Funktions- klemmen</b>	KYA02KD	2,5	grau	1	2	PA666	V0	ja	20	630	6	
	KYA04HIB	4	schwarz	1	2	PA666	V0	ja	32	800	8	
	KYA02LP	2,5	grau	1	3	PA666	V0	ja	32	500	8	
	KYA02NP	2,5	blau	1	3	PA666	V0	ja	32	500	8	
	KYA02EP	2,5	grün-gelb	1	3	PA666	V0	ja	Strombelastbarkeit d. Tragschiene		8	
	KYA04ND	4	blau	1	2	PA666	V0	ja	25	400	6	
	KYA16ND	16	blau	1	2	PA666	V0	nein	76	400	6	
	KWP02ML	2,5	grau	1	2	PA666	V0	nein	32	500	8	
	KWP02MN	2,5	blau	1	2	PA666	V0	nein	32	500	8	
	KWP02ME	2,5	grün-gelb	1	2	PA666	V0	nein	32	500	8	
	KWP02LL	2,5	grau	1	2	PA666	V0	nein	32	500	8	
	KWP02LN	2,5	blau	1	2	PA666	V0	nein	32	500	8	
	KWP02LE	2,5	grün-gelb	1	2	PA666	V0	nein	32	500	8	
	KWP02RL	2,5	grau	1	2	PA666	V0	nein	32	500	8	
	KWP02RN	2,5	blau	1	2	PA666	V0	nein	32	500	8	
	KWP02RE	2,5	grün-gelb	1	2	PA666	V0	nein	32	500	8	

Verschmutzungsgrad	[P] Verlustleistung (W)	Abschlussplatte erforderlich	Min. Querschnitt eindrhtig (mm <sup>2</sup> )	Max. Querschnitt eindrhtig (mm <sup>2</sup> )	Min. Querschnitt mehrdrhtig (mm <sup>2</sup> )	Max. Querschnitt mehrdrhtig (mm <sup>2</sup> )	Min. Querschnitt feindrhtig (mm <sup>2</sup> )	Max. Querschnitt feindrhtig (mm <sup>2</sup> )	Abisolierlnge (mm)	Breite-Rasterma (mm)	Tiefe (mm)	Hhe (mm)
3	1,1	ja	0,14	4,0	-	-	0,14	4,0	11	5	95	51,2
3	1	ja	0,14	4,0	-	-	0,14	4,0	11	5	95	51,2
3	0,8	ja	0,14	4,0	-	-	0,14	4,0	11	5	95	51,2
3	1	ja	0,14	4,0	-	-	0,14	4,0	11	5	95	51,2
3	1	ja	0,14	4,0	-	-	0,14	4,0	11	5	95	51,2
3	0,8	ja	0,13	4,0	-	-	0,13	2,5	11	5	57	42,3
3	0,4	ja	0,13	4,0	-	-	0,13	2,5		5	47,1	38,1
3	1	ja	0,13	6	-	-	0,13	4	11	6	57	42,3
3	1,8	nein	2,5	10	-	-	2,5	10	13	10	70	47,5
3	2,1	ja	4	10	16	16	4	16	16	12	94	47,7
3	0,55	ja	0,13	6	-	-	0,13	4	11	6	51	38,15
3	1	ja	0,20	10	-	-	0,2	6	12	8	66,4	44,55
3	1,4	ja	1,5	10	16	16	0,2	10	15	10	72,5	50,5
3	1,75	ja	0,2	10	16	25	0,2	16	16	12	79,1	50,5
3	0,45	ja	0,13	4	-	-	0,13	2,5	11	5	59,7	38,1
3	0,53	ja	0,13	4	-	-	0,13	2,5	11	5	72,4	38,1
3	0,6	ja	0,13	6	-	-	0,13	4	11	6	66,6	38,15
3	0,8	ja	0,13	6	-	-	0,13	4	11	6	82,2	38,15
3	0,8	ja	0,13	4,0	-	-	0,13	2,5	11	5	57	42,3
3	1	ja	0,13	6	-	-	0,13	4	11	6	57	42,3
3	1,8	nein	2,5	10	-	-	2,5	10	13	10	70	47,5
3	2,1	nein	4	10	16	16	4	16	16	12	94	47,7
3	0,4	ja	0,13	4,0	-	-	0,13	2,5	11	5	47,1	38,1
3	0,45	ja	0,13	4	-	-	0,13	2,5	11	5	59,7	38,1
3	0,53	ja	0,13	4	-	-	0,13	2,5	11	5	72,4	38,1
3	0,55	ja	0,13	6	-	-	0,13	4	11	6	51	38,15
3	0,6	ja	0,13	6	-	-	0,13	4	11	6	66,6	38,15
3	0,8	ja	0,13	6	-	-	0,13	4	11	6	82,2	38,15
3	1	ja	0,2	10	-	-	0,2	6	12	8	66,4	44,55
3	1,4	ja	1,5	10	16	16	0,2	10	15	10	72,5	50,5
3	1,75	ja	0,2	10	16	25	0,2	16	16	12	79,1	50,5
3	-	ja	0,13	4,0	-	-	0,13	2,5	11	5	57	42,3
3	-	ja	0,13	6	-	-	0,13	4	11	6	57	42,3
3	-	nein	2,5	10	-	-	2,5	10	13	12	70	47,5
3	-	nein	4	10	16	16	4	16	15	12	94	47,7
3	-	ja	0,13	4,0	-	-	0,13	2,5	11	5	47,1	38,1
3	-	ja	0,13	4,0	-	-	0,13	2,5	11	5	72,4	38,1
3	-	ja	0,13	4,0	-	-	0,13	2,5	11	5	59,7	38,1
3	-	ja	0,13	6	-	-	0,13	4	11	6	51	38,15
3	-	ja	0,13	6	-	-	0,13	4	11	6	82,2	38,15
3	-	ja	0,13	6	-	-	0,13	4	11	6	66,6	38,15
3	-	ja	0,2	10	-	-	0,2	6	12	12	66,4	44,55
3	-	ja	1,5	10	16	16	0,2	10	15	12	72,5	50,5
3	-	ja	0,2	10	16	25	0,2	16	15	12	79,1	50,5
3	0,95	ja	0,14	4,0	-	-	0,2	2,5	11	5	79,75	38,15
3	1,3	ja	0,13	6	-	-	0,13	4	11	5	72,4	38,1
3	0,86	ja	0,13	4	-	-	0,13	4	11	5	59,75	
3	0,86	ja	0,13	4	-	-	0,13	4	11	5	59,75	
3	-	ja	0,13	4	-	-	0,13	4	11	5	59,75	
3	1,2	ja	0,14	6	-	-	0,14	4	11	6	69,5	51,2
3	2	ja	4	10	16	16	4	16	15	12	69,5	51,2
3	0,58	ja	0,13	4	-	-	0,13	4	11	5	20,8	
3	0,58	nein	0,13	4	-	-	0,13	4	11	5	20,8	
3	0,58	nein	0,13	4	-	-	0,13	4	11	5	20,8	
3	0,58	nein	0,13	4	-	-	0,13	4	11	5	20,12	
3	0,58	nein	0,13	4	-	-	0,13	4	11	5	20,13	
3	0,58	nein	0,13	4	-	-	0,13	4	11	5	20,14	
3	0,58	nein	0,13	4	-	-	0,13	4	11	5	20,15	
3	0,58	nein	0,13	4	-	-	0,13	4	11	5	20,16	

# Reihenklemmen Schraubtechnik

	Best.Nr.:	Nenn- quer- schnitt (mm <sup>2</sup> )	Farbe	Anzahl der Etagen	Anzahl der Klemm- stellen je Etage	Material Isolier- gehäuse	Brennbarkeits- klasse des Isolierstoffs (nach UL 94)	Explosions- geprüfte Ausführung "Ex e"	Bemessungs- strom ( A )	Bemessungs- spannung ( V )	Bemessungs- stoß- spannung ( kV )	Ver- schmut- zungs- grad	
<b>Dreileiter- klemmen</b>	KXA0411	4	Grundfarbe grau	3	2	PA666	V0	nein	26	400	6	3	
	KXA0412	4	Grundfarbe grau	3	2	PA666	V0	nein	26	400	6	3	
	KXA0413	4	Grundfarbe grau	3	2	PA666	V0	nein	26	400	6	3	
	KXA0414	4	Grundfarbe grau	2	2	PA666	V0	nein	26	400	6	3	
	KXA0415	4	Grundfarbe grau	1	2	PA666	V0	ja	26	400	6	3	
	KXA0416	4	Grundfarbe grau	3	2	PA666	V0	nein	26	400	6	3	
	KXA0417	4	Grundfarbe grau	3	2	PA666	V0	nein	26	400	6	3	
<b>Phasen- Durchgangs- und Etagen- klemmen</b>	KXA02LH	2,5	grau	1	2	PA666	V0	ja	24,0	800	8	3	
	KXA04LH	4	grau	1	2	PA666	V0	ja	32,0	800	8	3	
	KXA06LH	6	grau	1	2	PA666	V0	ja	41,0	800	8	3	
	KXA10L	10	grau	1	2	PA666	V0	nein	57,0	400	6	3	
	KXA16L	16	grau	1	2	PA666	V0	nein	76,0	400	6	3	
	KXA35L	35	grau	1	2	PA666	V0	nein	125,0	400	6	3	
	KXB70LH	70	grau	1	2	PA666	V0	nein	192,0	800	8	3	
	KXB150LH	150	grau	1	2	PA666	V0	ja	309	1000	8	3	
	KXA02LX	2,5	grau	2	2	PA666	V0	nein	24	500	6	3	
	KXA04LX	4	grau	2	2	PA666	V0	nein	32	400	6	3	
	KXA10LH	10	grau	1	2	PA666	V0	ja	57	800 (1000)	8	3	
	KXA16LH	16	grau	1	2	PA666	V0	ja	71	800	8	3	
	KXB35LH	35	grau	1	2	PA666	V0	ja	124	800	8	3	
<b>Neutralleiter- Durchgangs- und Etagen- klemmen</b>	KXA02NH	2,5	blau	1	2	PA666	V0	ja	24,0	800	8	3	
	KXA04NH	4	blau	1	2	PA666	V0	ja	32,0	800	8	3	
	KXA06NH	6	blau	1	2	PA666	V0	ja	41,0	800	8	3	
	KXA10N	10	blau	1	2	PA666	V0	nein	57,0	400	6	3	
	KXA16N	16	blau	1	2	PA666	V0	nein	76,0	400	6	3	
	KXA35N	35	blau	1	2	PA666	V0	nein	125,0	400	6	3	
	KXA10NH	10	blau	1	2	PA666	V0	ja	57	800	8	3	
	KXA16NH	16	blau	1	2	PA666	V0	ja	71	800	8	3	
	KXB35NH	35	blau	1	2	PA666	V0	ja	124	800	8	3	
	KXB150NH	150	blau	1	2	PA666	V0	ja	309	1000	8	3	
	KXB70NH	70	blau	1	2	PA666	V0	ja	179	1000	8	3	
<b>Schutzleiter- klemmen</b>	KXA02E	2,5	grün/gelb	1	2	PA666	V0	nein	Strombelastbarkeit d. Tragschiene		6	3	
	KXB04E	4	grün/gelb	1	2	PA666	V0	nein	Strombelastbarkeit d. Tragschiene		8	3	
	KXB06E	6	grün/gelb	1	2	PA666	V0	nein	Strombelastbarkeit d. Tragschiene		8	3	
	KXA10E	10	grün/gelb	1	2	PA666	V0	nein	Strombelastbarkeit d. Tragschiene		8	3	
	KXA16E	16	grün/gelb	1	2	PA666	V0	nein	Strombelastbarkeit d. Tragschiene		6	3	
	KXB35E	35	grün/gelb	1	2	PA666	V0	nein	Strombelastbarkeit d. Tragschiene		6	3	
	KXB04EX	4	grün/gelb	2	2	PA666	V0	nein	Strombelastbarkeit d. Tragschiene		6	3	
	KXB10E	10	grün/gelb	1	2	PA666	V0	nein	Strombelastbarkeit d. Tragschiene		8	3	
	KXB16E	16	grün/gelb	1	2	PA666	V0	nein	Strombelastbarkeit d. Tragschiene		8	3	
	KXB35E1	35	grün/gelb	1	2	PA666	V0	nein	Strombelastbarkeit d. Tragschiene		8	3	
	KXB70E	70	grün/gelb	1	2	PA666	V0	nein	Strombelastbarkeit d. Tragschiene		8	3	
<b>Funktions- klemmen</b>	KXA02VB	2,5	schwarz	2	2	PA666	V0	nein	24	500	6	3	
	KXA04VB	4	schwarz	2	2	PA666	V0	nein	32	400	6	3	
	KXA04KD	4	grau	1	2	PA666	V0	nein	20	800	8	3	
	KXB04F5	4	grau	1	2	PA666	V0	nein	6,3	800	8	3	
	KXB04F6	4	grau	1	2	PA666	V0	nein	10	800	8	3	
	KXA04ND	4	blau	1	2	PA666	V0	nein	25	400	6	3	
	KXA10ND	10	blau	1	2	PA666	V0	nein	45	400	6	3	
	KXA16ND	16	blau	1	2	PA666	V0	nein	62	400	6	3	

[P] Verlustleistung (W)	Abschlussplatte erforderlich	Min. Querschnitt eindrätig (mm <sup>2</sup> )	Max. Querschnitt eindrätig (mm <sup>2</sup> )	Min. Querschnitt mehrdrätig (mm <sup>2</sup> )	Max. Querschnitt mehrdrätig (mm <sup>2</sup> )	Min. Querschnitt feindrätig (mm <sup>2</sup> )	Max. Querschnitt feindrätig (mm <sup>2</sup> )	Abisolierlänge (mm)	Anzugsdrehmoment (Nm)	Breite-Rastermaß (mm)	Tiefe (mm)	Höhe (mm)
1.2	ja	0,5	6	-	-	0,5	4	7	0,5	6	90	51.5
1.1	ja	0,5	6	-	-	0,5	4	7	0,5	6	90	51.5
1.2	ja	0,5	6	-	-	0,5	4	7	0,5	6	90	51.5
1.1	ja	0,5	6	-	-	0,5	4	7	0,5	6	90	51.5
0.3	ja	0,5	6	-	-	0,5	4	7	0,5	6	90	51.5
1.1	ja	0,5	6	-	-	0,5	4	7	0,5	6	90	51.5
0,9 + Sicherung	ja	0,5	6	-	-	0,5	4	7	0,5	6	90	51.5
0.4	ja	0,50	4,0	-	-	0,50	2,5	9	0,4	5	44.5	48.5
0.7	ja	0,50	6,0	-	-	0,50	4,0	9	0,5	6	44.5	48.5
0.7	ja	0,50	10,0	-	-	0,50	6,0	11	1,2	8	48	53.5
0.8	ja	1,5	16,0	1,5	16,0	1,0	10,0	18	2,0	10	58	51.5
1.4	ja	1,5	25,0	1,5	25,0	1,0	16,0	16	2,0	12	58	51.5
1.5	ja	-	-	6,0	50,0	6,0	35,0	13	2,0	16	58	51.5
1.3	nein			16,0	95,0	10,0	70,0	24	10	24	76.8	81.2
3	nein	-	-	35	185	35	150	30	10	28	96	98.6
0.9	ja	0,5	4,0	-	-	0,5	2,5	8	0,4	5	65.8	63.9
1.4	ja	0,5	4			0,5	4,0	9	0,5	6	61.6	63
0.5	ja	1,5	10	16	16	2,5	10	13	2,0	10	53.8	55
0.6	ja	1,5	10	16	25	4	16	15	2,5	12	59.3	57.5
0.9	nein	10	10	16	50	10	35	18	3	16	70.6	67.6
0.4	ja	0,50	4,0	-	-	0,50	2,5	9	0,4	5	44.5	48.5
0.7	ja	0,50	6,0	-	-	0,50	4,0	9	0,5	6	44.5	48.5
0.7	ja	0,50	10,0	-	-	0,50	6,0	11	1,2	8	48	53.5
0.8	ja	1,5	16,0	1,5	16,0	1,0	10,0	18	2,0	10	58	51.5
1.4	ja	1,5	25,0	1,5	25,0	1,0	16,0	16	2,0	12	58	51.5
1.5	ja	-	-	6,0	50,0	6,0	35,0	13	2	16	58	51.5
0.5	ja	1,5	10	16	16	2,5	10	13	2,0	10	53.8	55
0.6	ja	1,5	10	16	25	4	16	15	2,5	12	59.3	57.5
0.9	nein	10	10	16	50	10	35	18	3	16	70.6	67.6
3	nein	-	-	35	185	35	150	30	10	28	96	98.6
1.3	nein	-	-	16	95	10	70	24	10	24	96	98.6
-	ja	0,5	4	-	-	0,5	2,5	9	0,5	5	48.6	48.5
-	nein	0,50	6,0	-	-	0,50	4,0	9	0,5	6	51	48.5
-	nein	0,50	10,0	-	-	0,50	6,0	12	1,2	8	54	53.5
-	ja	1,5	16,0	1,5	16,0	1,0	10,0	18	2,0	10	58	51.5
-	ja	1,5	25,0	1,5	25,0	1,0	16,0	16	2,5	12	58	51.5
-	nein	-	-	6,0	50,0	6,0	35,0	13	2	16	58	51.5
-	nein	0,5	6	-	-	0,5	4	9	0,5	6.2	59	63.2
-	nein	1,5	10	16	16	2,5	10	13	2,0	10	54	55
-	nein	1,5	10	16	25	4	16	15	2,5	12	57.5	57.5
-	nein	10	10	16	50	10	35	20	3	16	63	67.6
-	nein	-	-	16	95	10	70	24	6	24	75.2	81.2
0.6	ja	0,5	4	-	-	0,5	2,5	8	0,4	5	65.8	63.9
0.6	ja	0,5	4	-	-	0,5	4	9	0,5	6	61.6	70.5
0.4	ja	0,5	6	-	-	0,5	4	9	0,5	6	48	49.5
0,5 + Sicherung	nein	0,5	6	-	-	0,5	4	8	0,5	8	77.2	54.5
0,5 + Sicherung	nein	0,5	6	-	-	0,5	4	8	0,5	10	77.2	54.5
0.8	ja	0,5	6	-	-	0,5	4	9	0,5	6	53.5	48.5
1.2	ja	1	10	16	16	1	10	13	2,0	10	58	51.5
1.5	ja	1	10	16	25	1	16	15	2,0	12	58	51.5

**Allgemeine Hinweise:**

- Die Angaben zu Bemessungsquerschnitt und zu Anschlussvermögen beziehen sich auf unvorbereitete Leiterenden ohne Aderendhülsen.
- Bei Kombinationen von unterschiedlichen Produkten nebeneinander ist auf die Einhaltung der Isolierabstände zu achten. Die angegebene Bemessungsspannung bezieht sich auf den Auslieferungszustand.
- Werden die Schutzleiterklemmen nicht im Klemmenverbund, sondern als Einzelklemmen auf der Hutschiene verwendet/befestigt, müssen Endklammern verwendet werden.

**ATEX-Richtlinie:**

Für den Einsatz der Reihenklemmen in Ex-Bereichen gelten die Bestimmungen EN60079-0 sowie bei erhöhter Sicherheit Exe, EN60079-7.

Zur Angleichung der Rechtsvorschriften innerhalb der EU wurde mit der Richtlinie 94/9/EG, die allgemein auch als ATEX 100a bezeichnet wird die Grundlage der Harmonisierung geschaffen. ATEX steht für „atmosphere explosive“, 100a ist der entsprechende Artikel des EWG-Vertrages.

Die Richtlinie ATEX 100a gilt für Staub und Gasexplosionsschutz in allen industriellen Ex Bereichen.

**Montagehinweise für Ex e-Anwendungen:**

Werden Durchgangsklemmen direkt neben Durchgangsklemmen verschiedener Größe oder direkt neben Schutzleiterklemmen angeordnet, so ist die offene Seite eines Blocks gleicher Klemmentypen jeweils durch eine Endplatte zu verschließen.

Werden benachbarte Reihenklemmen gebrückt oder gebrückte Reihenklemmen neben ungebrückten Reihenklemmen angeordnet, so ist zur Einhaltung der geforderten Isolationsabstände jeweils zwischen Einzelnen Klemmengruppen bzw. am Anfang und Ende einer quer oder längs verbundenen Klemme(ngruppe) eine Trennwand zu setzen. Ausgeklinkte und überspringende Verbindungsstecker sind im Ex-Bereich **nicht** verwendbar.

Bei Mischung mit anderen bescheinigten Baureihen und – größen und Verwendung von deren Zubehör, ist auf die Einhaltung der erforderlichen Luft- und Kriechstrecken zu achten.

Die Durchgangs- und Schutzleiter-Reihenklemmen sind geeignet zum Einsatz in Gehäusen zur Verwendung in explosionsgefährdeten Bereichen durch brennbare Gase oder brennbaren Staub. Für brennbare Gase müssen die Gehäuse den Anforderungen gemäß EN60079-0 und EN60079-7 entsprechen. Für brennbaren Staub müssen die Gehäuse den Anforderungen gemäß EN61241-0 und EN61241-1 bzw. EN50281-1-1 entsprechen.

Die angegebenen Werte zur Strombelastbarkeit beziehen sich auf eine maximale Umgebungstemperatur von 40°C. Bei einer Belastung der Klemme mit dem max. Bemessungsstrom beträgt die max. Erwärmung 40 K.

