

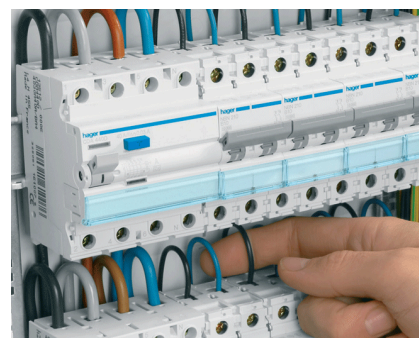
Novinky v nabídce přístrojů od firmy Hager

Již tradičně dochází v nabídkové paletě přístrojů firmy Hager určených pro rozváděče nízkého napětí k řadě inovací, jejichž účelem je zajistit uživatelům vyšší komfort funkce a obsluhy rozváděčové techniky. Součástí této modernizace je též neustálé zjednodušování montáže těchto přístrojů, včetně jejich zapojení a případné údržby. Tato modernizovaná technická řešení se projevují nejen u přístrojů pro jištění, ale též u přístrojů určených pro spínání a řízení osvětlení i přístrojů určených pro ovládání a signalizaci, které jsou nedílnou součástí moderních rozváděčů.

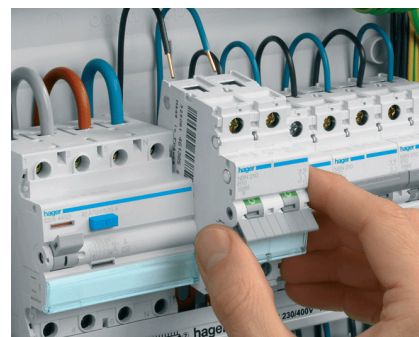
Nová řada jističů s vypínací schopností 10 kA

Nová řada jističů kompletně nahrazuje stávající řadu jističů s touto vypínací schopností, přičemž je s touto řadou naprosto kompatibilní, aby při případné kombinaci přístrojů nové a staré řady nevznikali problémy při vzájemné kombinaci těchto přístrojů. Samozřejmostí je též kompatibilita s ostatními řadami jističů firmy Hager. Jedná se o naprosto kompletní řadu jističů s vysokou vypínací schopností 10 kA dle ČSN EN 60898, které jsou dodávány s charakteristikami B, C a D v 1-pólovém až 4-pólovém provedení, včetně provedení 1+N a 3+N. Jmenovité proudy této řady jsou v rozmezí 0,5 až 63 A, přičemž u 1-pólového a 3-pólového provedení s charakteristikami B a C je provedeno barevné rozlišení ovládacích páček dle jmenovitého proudu přístroje.

K jističům lze montovat bez použití nástroje veškerá přídavná zařízení, jako například pomocné a signální kontakty, pracovní a podpěťovou spoušť. Vedle nových technických parametrů, jako například nízký ztrátový výkon se nová řada vyznačuje řadou vlastností, které usnadňují montáž a přispívají k vyšší bezpečnosti při provozu a údržbě rozváděčů. Krytí přístrojů odpovídá stupni IP 2x bez ohledu na způsob jejich propojení. Nový upevňovací systém umožňuje demontáž jističe z řady přístrojů i při jejich propojení pomocí propojovacích lišt. Naprostou novinkou je možnost označování jednotlivých přístrojů. Pro tyto účely vybavuje firma Hager nové přístroje průhlednými plastovými kryty, které lze jednoduše odklopit a pod ně umístit popisový štítek s označením přístroje. Standardně jsou pro tyto účely sice vybavovány popisovými štítky kryty rozváděčů Hager, ale toto nové řešení umožňuje identifikovat jednotlivé přístroje i při sejmutí tohoto krytu.



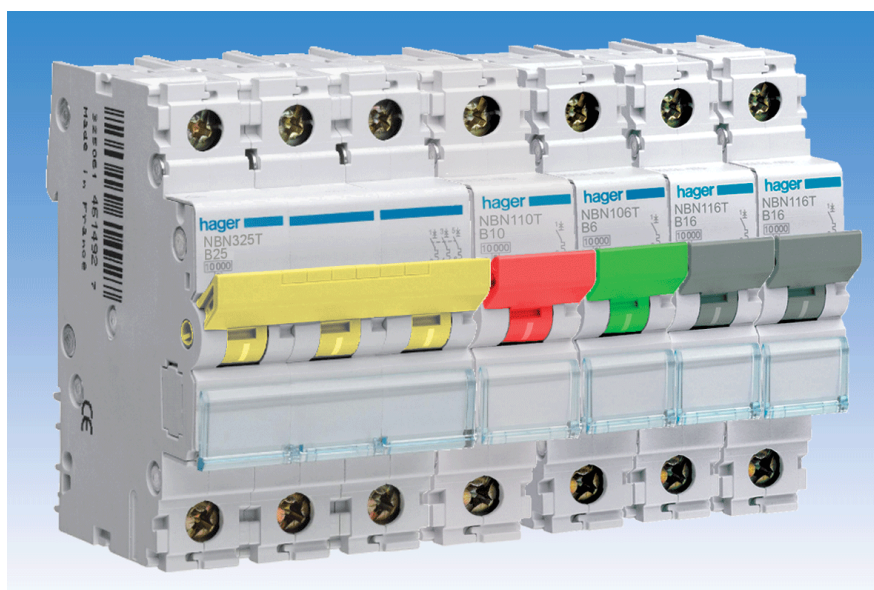
Obr. 2. Krytí přístrojů odpovídá stupni IP 2x bez ohledu na způsob jejich propojení a přispívá ke zvýšení bezpečnosti při údržbářských pracích.



Obr. 3. Nový upevňovací systém umožňuje demontáž jističe z řady přístrojů i při jejich propojení pomocí propojovacích lišt.



Obr. 4. Jednoduché a rychlé označení přístrojů pomocí popisového štítku s průhledným krytem.



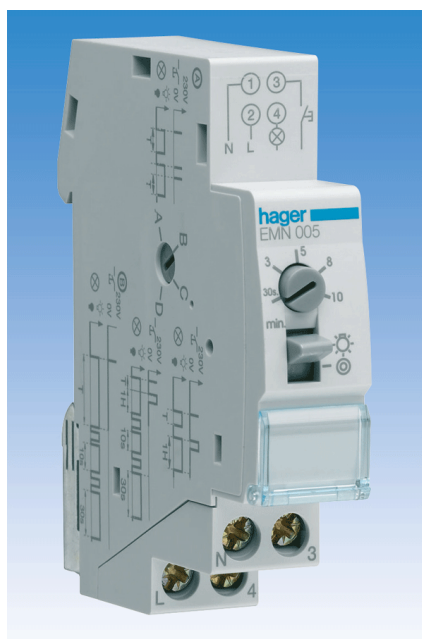
Obr. 1. Nová řada jističů s barevným rozlišením ovládacích páček dle jmenovitých proudů přístrojů u 1-pólového a 3-pólového provedení.

Základní parametry nové řady schodišťových automatů

Jedná se o klasické modulové přístroje pro montáž do rozváděčů, jejichž ovládání se provádí připojenými ovládacími tlačítky, zpravidla vybavenými tzv. orientační doutnavkou. Celkový proud orientačních doutnavek přitom může dosahovat až 100 mA. Na čelní straně přístroje je umístěn přepínač pro volbu funkce trvalého sepnutí nebo automatického vypnutí po nastavení čase a potenciometr pro nastavení spínacího času v rozsahu 30 s až 10 min. Přístroje jsou určeny pro jmenovité napětí 230 V AC a jmenovitý proud kontaktu je 16 A.

Nové funkce schodišťových automatů

Vedle základní funkce, kterou je sepnutí osvětlení po dobu nastavenou na přístroji je nutno připomenout, že u těchto přístrojů dochází k automatickému nastavení času na počáteční hodnotu při každém stisku tlačítka, tedy i v případě kdy je osvětlení již rozsvíceno a probíhá odpočítávání nastaveného času. Uživatel tedy může stiskem ovládacího tlačítka nastavit čas na počátek i v případě, kdy je osvětlení již sepnuto a zajistit tak dostatečný čas pro svůj pohyb po schodišti. V případě známého nešvaru kterým je svévolné blokování ovládacích tlačítek v sepnutém stavu (například záparkou), svítí osvětlení trvale do chvíle, než dojde k odblokování příslušného tlačítka. Tento nešvar však nemůže žádným způsobem poškodit schodišťový automat.



Obr. 5. Multifunkční schodišťový automat typu EMN005.

Vedle klasického přístroje je nyní dodáván též multifunkční schodišťový automat, který je na boku přístroje vybaven přepínačem funkcí. Použití funkce základní čas a čas 1 hod. při déletrvajícím stisku tlačítka umožňuje vedle klasické funkce též aktivovat čas s dobou vypnutí po 1 hodině v případech, kdy se na schodišti provádí úklidové práce a podobné déletrvajících činnosti. Tento čas je možno aktivovat stiskem tlačítka po dobu minimálně 3 s a případné vypnutí osvětlení lze provést opět kdykoli tímto dlouhým stiskem. Pokud nedojde k vypnutí osvětlení opětovným déletrvajícím stiskem tlačítka, pak dojde po uplynutí 1 hodiny k automatickému vypnutí osvětlení. Použitím funkce návěst vypnutí automatu dochází před uplynutím nastavené doby k dvojím opakovanému zabliknutí osvětlení (40 a 30 s před vypnutím), které má upozornit osoby na schodišti, že dojde k vypnutí osvětlení schodiště. Přepínač pro volbu funkce umožňuje též obě výše popsané funkce kombinovat.

Nová řada stiskacích spínačů ovládacích tlačítek a kontrolky pro montáž do rozváděčů

Tyto přístroje se vyznačují naprosto novým designem a u kontrolky je použito jako světelného zdroje nových světlo emitujících diod LED s extrémně dlouhou životností 100 000 hod a velmi malou spotřebou vyplývající ze jmenovitého proudu kontrolky 3,45 mA. Dodávány jsou též v různých kombinacích, které mohou obsahovat tlačítko s kontrolkou, nebo několik kontrolky v jednom přístroji.

Zajímavá je například kombinace tří kontrolky v jednom přístroji, která umožňuje velmi jednoduchou signalizaci napětí v jednotlivých fázích rozváděče. Vzhledem k tomu, že i tyto přístroje jsou standardně vybavovány průhlednými plastovými kryty, pro umístění popisového štítku s označením přístroje, je z výroby pod tímto štítkem umístěna schématická značka daného přístroje, která jednoznačně určuje jeho funkci i zapojení.



Obr. 7. Příklad kombinace tří kontrolky v jednom přístroji.

Stejně jako pro ostatní dodávané komponenty organizuje firma Hager i pro tyto výrobky řadu technických školení ve vlastním školicím středisku a informace lze získat též na webových stránkách [www. Hager.cz](http://www.Hager.cz).



Obr. 6. Nová řada tlačítek a kontrolky s jednotným designem.