

Systemy pro ukládání vedení Tehalit



Podlahový kanál BKB, pro instalaci podél stěn místnosti

Elektroinstalační kanály integrované do podlahy musí splňovat speciální požadavky, ke kterým patří zejména jejich flexibilní přizpůsobení danému prostoru a požadavkům na různé změny v používání připojených elektrických zařízení. Nová řada podlahových kanálů BKB od firmy Tehalit splňuje obě tato kritéria, neboť tyto kanály lze pokládat podél stěn místnosti a zajistit tak flexibilní připojení elektrických zařízení, včetně zařízení pro telekomunikaci a přenos dat.

Použití podlahových kanálů BKB od firmy Tehalit:

Podlahový kanál do podlah se suchou údržbou je určen výhradně pro uložení podél stěn místností a nelze jej ukládat volně v prostoru jako pochozí kanál. Je opatřen víkem, na které je možno upevnit podlahovou krytinu různého typu, jako například koberec, PVC, laminátové krytiny či dlažbu. Hrana víka přisazená ke stěně je opatřena protiprachovým kartáčkem, který zabraňuje zapadávání drobných částic do tělesa kanálu a zároveň umožňuje vyvedení šňůr a kabelů připojených elektrických zařízení.

Možnost montáže přístrojů do tělesa kanálu:

Do tělesa kanálu se upevní v požadovaných místech držáky přístrojů, na které lze montovat přístroje Tehalit řady Ecoline. Do těchto přístrojů pak může uživatel připojovat šňůry a kabely od jednotlivých spotřebičů. Pro jejich připojení je nutno jednoduše odklopit víko kanálu směrem od stěny místnosti a zajistit tak přístup obsluhy do tělesa kanálu k instalovaným přístrojům. Tímto způsobem je zároveň garantována vysoká flexibilita případných změn v instalaci, neboť je trvale zajištěn přístup nejen k jednotlivým přístrojům, ale i kabelům pro napájení spotřebičů a kabelům pro telekomunikaci a přenos dat.





Okolo rohu - pomocí vnějšího plochého rohu

Vnější plochý roh je pro tyto případy jednoduchým a čistým řešením.



V rohu místnosti - pomocí vnitřního plochého rohu

Pomocí vnitřního plochého rohu lze realizovat rozvody pro napájení elektrických zařízení a přenos dat pro jednotlivá pracoviště.



Zakončení trasy - pomocí koncovky

Koncovky z pozinkovaného plechu umožňují čisté zakončení kabelové trasy.



Podél dveří - pomocí přechodového dílu

Průchod kanálu podél dveřního prostoru lze zajistit pomocí přechodového dílu, u kterého je vypuštěn protiprachový kartáček a zajištěna dostatečná stabilita víka.

Jednoduchá montáž – snadná pokládka: realizace pomocí pěti kroků.

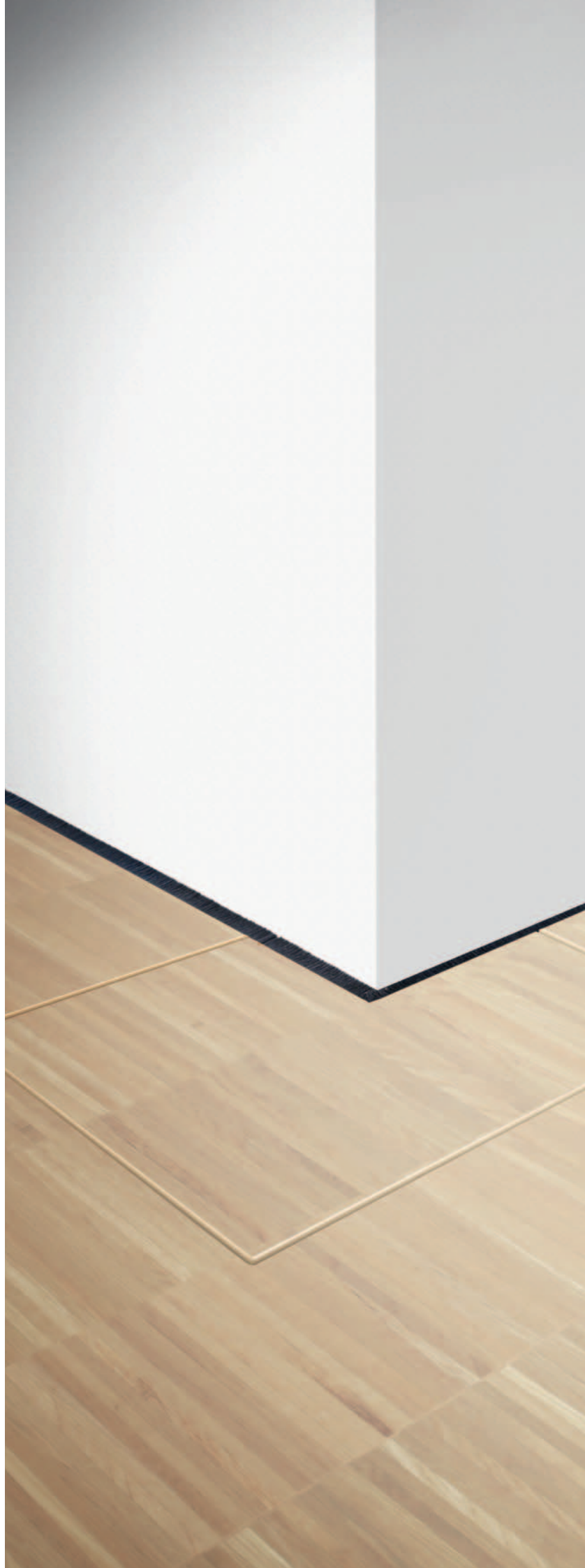
Podlahový kanál BKB byl vyvinut pro náročné aplikace v moderních budovách s požadavky na vysokou estetickou úroveň. Jedná se o technické řešení, pro flexibilní rozvody v kancelářích, které sice vyžaduje včasné plánování tohoto systému, avšak jeho realizace je velmi jednoduchá.

Montáž kanálu

Včasné plánování jednotlivých tras, již ve fázi hrubé stavby, je základním předpokladem úspěšné realizace rozvodů pomocí podlahového kanálu BKB. Pokud jsou již v této fázi správně stanoveny trasy pro rozvod elektrické energie, telekomunikaci a přenos dat, pak montáž kanálu spočívá v realizaci pěti vyobrazených kroků. Po pokládce podlahové krytiny, je již velmi obtížné tyto trasy měnit.

Realizace elektrických rozvodů

Do tělesa kanálu lze volně ukládat kabely pro napájení elektrických zařízení, zpravidla zásuvek pro kancelářské spotřebiče. Vzhledem k rozměrům kanálu, lze do jeho tělesa zároveň uložit i kabely pro připojení těchto zařízení k telekomunikační síti a síti pro přenos dat. Pro připojení spotřebičů se doporučují zásuvky řady Ecoline firmy Tehalit, které lze upevňovat na dodávané držáky v místech, kde budou umístěna jednotlivá pracoviště. Vzhledem k charakteru těchto rozvodů, lze pozici těchto zásuvek snadno měnit, aby byl zajištěn pohodlný přístup k napájení jednotlivých spotřebičů.





Krok 1: Pokládka kanálu BKB

Kanál BKB se položí na základní vrstvu podlahy (podkladový beton) a přisadí se ke stěně.



Krok 2: Vyrovnání

Pomocí nivelačních šroubů přístupných z vnitřní části kanálu se nastaví jeho výška. Přitom je nutno konzultovat možné rozdíly související s položením dlažby. Minimální výška pro osazení kanálu je 93 mm. Poté se kanál upevní k podlaze pomocí šroubů.

Nivelační šrouby pro nastavení výšky



Krok 3: spojení jednotlivých dílů

Jednotlivé díly se spojí pomocí dodávaných spojovacích sad, které též zajišťují galvanické propojení kanálu.

Spojovací sada z pozinkovaného plechu



Krok 4: Ochranné pospojení

Víko kanálu je nutno pospojit s kanálem a tento připojit k systému ochranného pospojení, aby byly respektovány požadavky vyplývající z příslušných ČSN.



Krok 5: Obložení kanálu ochrannou páskou

Mezi kanál a betonovou mazaninu musí být vložena ochranná tlumící páska. Poté lze podlahu zalít betonem.

Podlahový kanál BKB, oceloplechový pro instalaci podél stěn místnosti

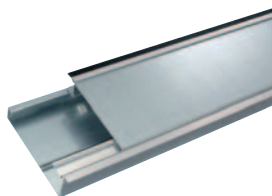
- Kanál pro zalití do betonových podlah se suchým způsobem údržby
- Možnost montáže zásuvek řady Ecoline upevněných na dodávané držáky přímo do tělesa kanálu.
- Jednoduchý přístup do kanálu pomocí odklápěcího víka, jehož hrana (přiléhající ke stěně místnosti) je vybavena protiprachovými kartáčky, umožňujícími protažení přívodních šňůr pro připojené spotřebiče
- Minimální hloubka zapuštění do podlahy 93 mm
- Na víko kanálu možno pokládat běžné krytiny (parkety, koberce, dlažbu, tloušťky 5 - 25 mm)
- Nastavení výšky kanálu pomocí nivelačních šroubů přístupných z vnitřní části kanálu
- Zatížení do 150 kg
- Doporučení: Minimálně 4 ks nivelačních šroubů a 4 ks šroubů pro upevnění na běžný metr délky (nejsou součástí dodávky kanálu)
- Možnost dodatečného ukládání kabelů a montáže přístrojů
- Pozor: Před zalitím do betonu musí být mezi kanál a betonovou mazaninu vložena ochranná tlumicí páska
- dbejte na ochranné pospojování

Dodávané délky:
2000 mm
Kanál 2000 mm
Viko 2 x 1000 mm

Forma dodávky
Kanál s víkem

Barva protiprachových kartáčků
černá

Materiál
Ocelový pozinkovaný plech



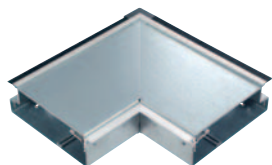
Podlahový kanál BKB

Kanál s víkem
Rozměry (v x š) 85 x 250 mm
Kanál: 2000 mm
Víko: 2 x 1000 mm
Nivelační šrouby nejsou součástí dodávky

Popis
Podlahový kanál BKB 85x250 mm, s víkem

Obj. č.
BKB852500

BKB852500



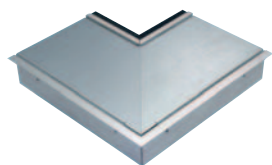
Plochý roh BKB vnitřní

Rozměry (v x š) 85 x 250 mm
Délka ramene 400 mm
Nivelační šrouby nejsou součástí dodávky

Popis
Plochý roh pro BKB85250 vnitřní, s víkem

Obj. č.
BKB852504

BKB852504



Plochý roh BKB vnější

Rozměry (v x š) 85 x 250 mm
Délka ramene 420 mm
Nivelační šrouby nejsou součástí dodávky

Popis
Plochý roh pro BKB85250 vnější, s víkem

Obj. č.
BKB852503

BKB852503

Podlahový kanál BKB, oceloplechový pro instalaci podél stěn místnosti



Koncovka BKB, ocelová, pozink.

Koncovka pro BKB852500

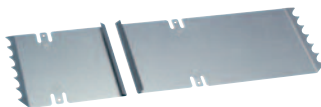
Popis

Koncovka pro BKB85250, ocelová, pozink.

Obj. č.

BKB852506

BKB852506



Spojovací sada BKB, ocelová, pozink.

Pro mechanické a elektrické spojení kanálu BKB852500

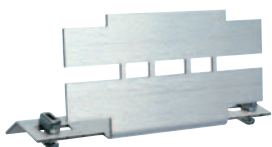
Popis

Spojovací sada BKB 85250

Obj. č.

BKB852507

BKB852507



Držák přístrojů Ecoline pro BKB, oceloplechový, pozink.

Pro upevnění přístrojů Ecoline používaných například v kanálech BRN

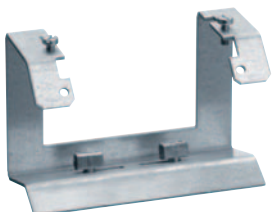
Popis

Držák přístrojů Ecoline pro BKB, oceloplechový

Obj. č.

BKBGTECO1

BKBGTECO1



Držák přístrojů pro přenos dat do BKB

Pro upevnění přístrojů pro telekomunikaci a přenos dat

Popis

Držák přístrojů pro přenos dat do BKB, ocel., pozink.

Obj. č.

BKBGTD01

BKBGTD01



Nivelační šrouby

Sada 8 nivelačních šroubů pro nastavení požadované nivelační výšky

Popis

Sada 8 nivelačních šroubů M8x35 mm

Obj. č.

G7508

Sada 8 nivelačních šroubů M8x60 mm

G7418

Sada 8 nivelačních šroubů M8x94 mm

G7518

Sada 8 nivelačních šroubů M8x120 mm

G7408

G7418



Pospojovací svorka

- pro přívod pospojení do průřezu 10 mm²

Popis

Pospojovací svorka

Obj. č.

L4187CHRO

L4187CHRO

Podlahový kanál BKB, oceloplechový pro instalaci podél stěn místnosti



Pospojovací lanko

- s konektory, průřez 4 mm², pro elektrické pospojení kanálu s
víkem a tvarových dílu.

Popis

Obj. č.

Pospojovací lanko, L= 150 mm

L4181GNGE

Pospojovací lanko, L= 300 mm

L4182GNGE

Pospojovací lanko, L= 600 mm

L4183GNGE

L4181GNGE



Úhelník pro ochranné pospojování

Popis

Obj. č.

Úhelník pro ochranné pospojování

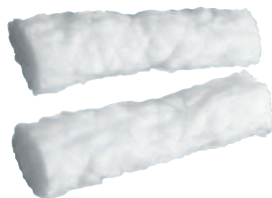
L5800

L5800

Zvuková bariéra

Zvuková bariéra

Útlum cca. 40 dB, nehořlavá,
Materiál třídy A, nelze však
použít jako ohnivzdornou
přepážku.

**Zvuková bariéra**

Sada = 15 copů, délka copu 300 mm, průměr copu 30 mm, útlum
cca. 40 dB, nehořlavá, Materiál třídy A, nelze však použít jako
ohnivzdornou přepážku.

Popis

Zvuková bariéra (Sada = 15 copů)

Obj. č.

L5804

L5804